

Lampiran 8 TABULASI JAWABAN RESPONDEN

Umur	Jabatan	Gender	Pendidikan	Bekerja	X1. 1	X1. 2	X1. 3	X1. 4	X1. 5	SUM X1	Mean X1	X2. 1	X2. 2	X2. 3	X2. 4	X2. 5	SUM X2	Mean X2
> 50 th	K. TU	Pria	SLTA	> 5 th	4	4	4	4	4	20	4	5	5	5	5	5	25	5
21-30 th	Staf TU	Wanita	S1	1-2 th	4	4	5	4	4	21	4.2	4	4	4	4	4	20	4
21-30 th	Staf TU	Pria	SLTA	1-2 th	4	4	5	3	4	20	4	4	5	5	5	5	24	4.8
> 50 th	Staf TU	Wanita	SLTA	> 5 th	5	4	4	4	5	22	4.4	5	5	4	3	5	22	4.4
> 50 th	Staf TU	Pria	SD	> 5 th	5	5	5	5	5	25	5	5	5	5	5	5	25	5
> 50 th	Staf TU	Wanita	SLTA	> 5 th	4	3	5	5	4	21	4.2	5	5	5	5	3	23	4.6
35-45 th	Staf TU	Wanita	SLTA	> 5 th	3	3	3	3	3	15	3	3	3	3	3	3	15	3
35-45 th	Staf TU	Pria	SLTA	> 5 th	3	3	3	3	3	15	3	3	3	3	3	3	15	3
35-45 th	K. Kepeg	Wanita	SLTA	> 5 th	3	3	3	3	3	15	3	3	3	3	3	3	15	3
35-45 th	Staf Kep	Wanita	SLTA	> 5 th	3	3	3	3	3	15	3	3	3	3	3	3	15	3
35-45 th	Staf Kep	Wanita	SLTA	> 5 th	3	3	3	3	3	15	3	3	3	3	3	3	15	3
35-45 th	Staf Kep	Wanita	SLTA	> 5 th	5	5	4	5	4	23	4.6	5	5	5	5	5	25	5
35-45 th	K. RT	Wanita	SLTA	> 5 th	5	5	5	5	5	25	5	4	4	4	4	3	19	3.8
35-45 th	Koor IT	Wanita	S1	1-2 th	5	4	4	3	3	19	3.8	3	3	3	3	3	15	3
35-45 th	Desain G	Pria	SLTA	1-2 th	5	5	4	5	4	23	4.6	5	5	5	5	4	24	4.8
21-30 th	T. IT	Pria	S1	1-2 th	4	3	4	4	3	18	3.6	2	3	1	2	2	10	2
> 50 th	Staf RT	Wanita	SLTA	> 5 th	4	3	3	5	4	19	3.8	5	5	5	4	4	23	4.6
> 50 th	Staf RT	Pria	SLTP	> 5 th	4	4	3	4	3	18	3.6	4	4	3	3	3	17	3.4
> 50 th	Staf RT	Pria	SLTP	> 5 th	5	3	5	3	4	20	4	5	5	5	3	5	23	4.6
35-45 th	Staf RT	Pria	SD	> 5 th	2	5	5	5	4	21	4.2	5	5	5	4	5	24	4.8

21-30 th	Staf RT	Pria	SLTA	1-2 th	5	5	5	5	4	24	4.8	3	3	3	3	3	15	3
35-45 th	Staf RT	Pria	SLTA	1-2 th	4	4	4	4	4	20	4	4	5	5	4	4	22	4.4
35-45 th	Staf HK	Pria	S1	> 5 th	3	3	3	3	3	15	3	4	4	4	3	3	18	3.6
21-30 th	Staf HK	Wanita	S1	> 5 th	3	3	4	3	3	16	3.2	3	3	4	4	3	17	3.4
21-30 th	Staf HK	Wanita	S2	1-2 th	4	3	4	3	3	17	3.4	4	4	4	3	3	18	3.6
35-45 th	Staf Ken	Pria	SD	> 5 th	5	5	4	4	4	22	4.4	4	5	4	4	3	20	4
> 50 th	Staf Ken	Pria	SD	> 5 th	4	3	4	3	3	17	3.4	3	3	3	4	5	18	3.6
35-45 th	Staf Ken	Pria	SLTP	> 5 th	4	3	3	3	3	16	3.2	3	3	3	3	3	15	3
35-45 th	Staf Ken	Pria	SLTA	> 5 th	4	4	4	4	3	19	3.8	3	3	3	3	3	15	3
35-45 th	Staf Ken	Pria	SD	> 5 th	4	4	4	4	5	21	4.2	5	5	4	4	5	23	4.6

X3.1	X3.2	X3.3	X3.4	X3.5	SUM X3	Mean X3	Y.1	Y.2	Y.3	Y.4	Y.5	SUM Y	Mean Y
4	2	5	4	5	20	4	5	5	5	4	4	23	4.6
4	4	5	3	5	21	4.2	5	4	4	4	4	21	4.2
5	4	4	4	5	22	4.4	4	4	4	4	5	21	4.2
5	5	5	3	5	23	4.6	4	5	5	4	4	22	4.4
3	3	5	3	5	19	3.8	5	5	5	4	5	24	4.8
3	2	4	3	5	17	3.4	3	5	5	4	4	21	4.2
3	3	3	3	5	17	3.4	3	3	3	3	3	15	3
3	3	3	4	5	18	3.6	3	3	3	3	3	15	3
3	3	3	3	5	17	3.4	3	3	3	3	3	15	3
3	3	3	3	4	16	3.2	3	3	3	3	3	15	3
3	3	3	3	4	16	3.2	3	3	3	3	3	15	3
3	3	3	3	4	16	3.2	3	5	5	4	4	21	4.2
5	2	4	3	5	19	3.8	5	5	4	5	5	24	4.8

1	1	5	4	5	16	3.2	5	4	3	1	4	17	3.4
5	2	4	3	4	18	3.6	4	5	4	4	5	22	4.4
2	1	2	2	5	12	2.4	3	3	1	2	2	11	2.2
3	3	3	4	4	17	3.4	4	5	5	4	3	21	4.2
3	3	4	3	4	17	3.4	3	5	4	5	3	20	4
3	3	3	3	5	17	3.4	3	5	3	5	5	21	4.2
3	3	3	4	4	17	3.4	5	4	5	3	4	21	4.2
3	2	4	3	4	16	3.2	3	4	4	4	3	18	3.6
5	5	5	4	5	24	4.8	4	4	5	4	5	22	4.4
3	3	3	3	4	16	3.2	3	3	3	3	3	15	3
4	4	4	3	5	20	4	3	3	4	3	4	17	3.4
3	3	3	3	5	17	3.4	4	4	4	4	3	19	3.8
2	3	1	2	3	11	2.2	3	4	3	3	4	17	3.4
5	4	3	4	3	19	3.8	4	4	4	3	3	18	3.6
4	4	3	3	3	17	3.4	3	3	3	3	3	15	3
4	4	4	4	4	20	4	4	3	5	4	5	21	4.2
3	3	3	3	4	16	3.2	4	3	4	3	4	18	3.6

Lampiran 1

**KUESTIONARE
ANALISIS GAYA KEPEMIMPINAN SEKRETARIS PERUSAHAAN
TERHADAP MOTIVASI KERJA KARYAWAN
PADA PD PASAR SURYA SURABAYA**

Tujuan : - Data ini digunakan untuk mengevaluasi kinerja karyawan PD Pasar Surya Surabaya kedepan menjadi lebih baik
- Data Saudara dijamin tidak akan dipublikasikan

Petunjuk : Berilah tanda centang (\checkmark) pada pertanyaan dibawah ini sesuai Dengan pilihan anda

Umur : 1. 21-30 Th 2. 35-45 Th 3. > 50 Th

Jabatan :

Jenis Kelamin : 1. Laki-laki
 2. perempuan

Tingkat Pendidikan : 1. SLTA 2. Diploma 3. Strata 1
 4. Strata 2 5. Strata 3

Lama Bekerja : a. 1 tahun – 2 tahun
 b. 2.5 tahun – 3 tahun
 c. 3 tahun – 4 tahun
 d. 5 tahun – ke atas

No	Gaya Kepemimpinan	SS	S	RR	TS	STS
Otokratis (X₁)						
1	Pimpinan Bapak/Ibu menganggap Organisasi Sebagai Milik Pribadi					
2	Pimpinan Bapak/Ibu tidak mau menerima saran dari bawahannya					
3	Pimpinan Bapak/Ibu mengatur bawahan sesuai dengan keinginannya					
4	Pimpinan Bapak/Ibu terlalu bergantung kepada kekuasaan					

5	Pimpinan Bapak/Ibu mengidentikkan tujuan pribadi dengan tujuan organisasi					
Paternalis (X₂)						
6	Pimpinan Bapak/Ibu menganggap bawahan tidak dewasa					
7	Pimpinan Bapak/Ibu selalu bersikap maha tahu					
8	Pimpinan Bapak/Ibu jarang memberikan kesempatan berinovasi					
9	Pimpinan Bapak/Ibu bersikap terlalu melindungi					
10	Pimpinan Bapak/Ibu jarang memberikan kesempatan untuk mengambil keputusan					
Demokratis (X₃)						
11	Pimpinan Bapak/Ibu senang menerima saran dari bawahannya					
12	Pimpinan Bapak/Ibu selalu menselaraskan dengan tujuan					
13	Pimpinan Bapak/Ibu selalu memberikan kebebasan kepada bawahan					
14	Pimpinan Bapak/Ibu selalu mengutamakan teamwork					
15	Pimpinan Bapak/Ibu selalu berusaha menjadikan bawahannya lebih sukses					
Motivasi (Y)						
16	Saya merasa tenang dalam bekerja karena tersedianya jaminan kesehatan di perusahaan ini					
17	Bekerja di perusahaan ini dapat menjamin kehidupan saya di hari tua					
18	Saya merasa senang karena karyawan di perusahaan ini bisa bekerja sama dengan baik					

19	Saya merasa senang karena bekerja disini menjadikan saya pribadi yang disiplin dan tanggung jawab terhadap pekerjaan					
20	Saya merasa senang bila pengabdian saya selama di perusahaan ini diakui oleh pimpinan					

- Berikan pendapat Bapak/Ibu tentang pengaruh gaya kepemimpinan terhadap motivasi kerja di PD Pasar Surya Surabaya

.....

.....

.....

.....

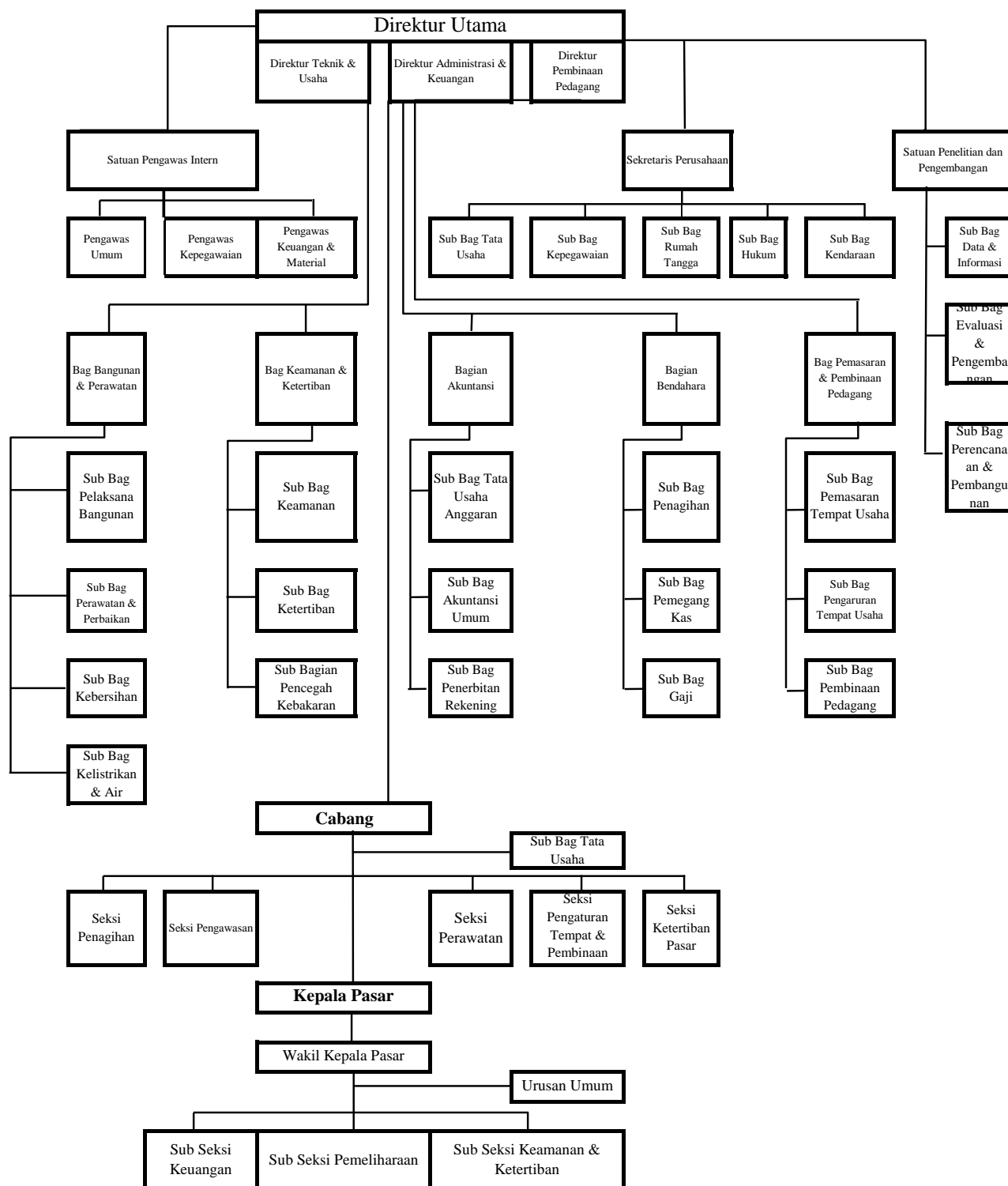
Terima kasih informasinya

Surabaya, 15 Juli 2015

Peneliti,

Lampiran 2

SUSUNAN ORGANISASI PERUSAHAAN DAERAH PASAR SURYA SURABAYA



Gambar 4.1 Struktur Organisasi

Sumber: Peraturan Pemerintah PD Pasar Surya Surabaya, 2007

Lampiran 3

Rekapitulasi Pernyataan Responden

REKAPITULASI PERNYATAAN RESPONDEN MENGENAI GAYA KEPEMIMPINAN OTOKRATIS

No	Pertanyaan	SS		S		RR		TS		STS		Indeks
1	Pimpinan Bapak/Ibu menganggap organisasi sebagai milik pribadi	9	45	13	52	7	21	1	2	0	0	4
2	Pimpinan Bapak/Ibu tidak mau menerima saran dari bawahannya	7	35	9	36	14	42	0	0	0	0	3,7
3	Pimpinan Bapak/Ibu mengatur bawahan sesuai dengan keinginannya	8	40	13	53	9	27	0	0	0	0	4
4	Pimpinan Bapak/Ibu terlalu tergantung pada kekuasaan	8	40	9	36	13	39	0	0	0	0	3,8
5	Pimpinan Bapak/Ibu mengidentikkan tujuan pribadi dengan tujuan organisasi	4	20	12	48	14	42	0	0	0	0	3,6
Nilai Indeks Variabel Otokratis												3,8

REKAPITULASI PERNYATAAN RESPONDEN MENGENAI GAYA KEPEMIMPINAN PATERNALIS

No	Pertanyaan	SS		S		RR		TS		STS		Indeks
1	Pimpinan Bapak/Ibu menganggap bawahan tidak dewasa	10	50	8	32	11	33	1	2	0	0	3,9
2	Pimpinan Bapak/Ibu selalu bersikap maha tahu	13	65	5	20	12	36	0	0	0	0	4
3	Pimpinan Bapak/Ibu jarang memberikan kesempatan beinovasi	10	50	8	32	11	33	0	0	1	2	3,9
4	Pimpinan Bapak/Ibu bersikap terlalu melindungi	6	30	9	36	14	42	1	2	0	0	3,6
5	Pimpinan Bapak/Ibu jarang memberikan kesempatan untuk mengambil keputusan	9	45	4	16	16	48	1	2	0	0	3,7
Nilai Indeks Variabel Paternalis												3,8

**REKAPITULASI PERNYATAAN RESPONDEN MENGENAI GAYA
KEPEMIMPINAN DEMOKRATIS**

No	Pertanyaan	SS		S		RR		TS		STS		Indeks
1	Pimpinan Bapak/Ibu senang menerima saran dari bawahannya	6	30	5	20	16	48	2	4	1	2	3,5
2	Pimpinan Bapak/Ibu selalu menselaraskan dengan tujuan	2	10	6	24	15	45	5	10	2	4	3,1
3	Pimpinan Bapak/Ibu selalu memberikan kebebasan kepada bawah	6	30	8	32	14	42	1	2	1	2	3,6
4	Pimpinan Bapak/Ibu selalu mengutamakan <i>team work</i>	0	0	9	36	19	57	2	4	0	0	3,2
5	Pimpinan Bapak/Ibu selalu berusaha menjadikan bawahannya lebih sukses	16	80	11	44	3	9	0	0	0	0	4,4
Nilai Indeks Variabel Demokratis												3,7

REKAPITULASI PERNYATAAN RESPONDEN MENGENAI MOTIVASI

No	Pertanyaan	SS		S		RR		TS		STS		Indeks
1	Saya merasa tenang dalam bekerja karena tersedianya jaminan kesehatan di perusahaan ini	6	30	9	36	15	45	0	0	0	0	3,7
2	Bekerja di perusahaan ini dapat menjamin kehidupan saya di hari tua	10	50	9	36	11	33	0	0	0	0	3,9
3	Saya merasa senang karena karyawan di perusahaan ini bisa bekerja sama dengan baik	9	45	10	40	10	30	0	0	1	2	3,9
4	Saya merasa senang karena bekerja disini menjadikan saya pribadi yang disiplin dan tanggung jawab terhadap pekerjaan	3	15	13	52	12	36	1	2	1	2	3,5
5	Saya merasa senang bila pengabdian saya selama di perusahaan ini diakui oleh pimpinan	7	35	10	40	12	35	1	2	0	0	3,7
Nilai Indeks Variabel Motivasi												3,7

Lampiran 4

Uji Validitas

Correlations

Correlations

		X1.1	X1.2	X1.3	X1.4	X1.5	Sum_X1
X1.1	Pearson Correlation	1	.508**	.434*	.398*	.525**	.723**
	Sig. (2-tailed)		.004	.016	.029	.003	.000
	N	30	30	30	30	30	30
X1.2	Pearson Correlation	.508**	1	.539**	.700**	.633**	.850**
	Sig. (2-tailed)	.004		.002	.000	.000	.000
	N	30	30	30	30	30	30
X1.3	Pearson Correlation	.434*	.539**	1	.478**	.613**	.760**
	Sig. (2-tailed)	.016	.002		.008	.000	.000
	N	30	30	30	30	30	30
X1.4	Pearson Correlation	.398*	.700**	.478**	1	.659**	.814**
	Sig. (2-tailed)	.029	.000	.008		.000	.000
	N	30	30	30	30	30	30
X1.5	Pearson Correlation	.525**	.633**	.613**	.659**	1	.849**
	Sig. (2-tailed)	.003	.000	.000	.000		.000
	N	30	30	30	30	30	30
Sum_X1	Pearson Correlation	.723**	.850**	.760**	.814**	.849**	1
	Sig. (2-tailed)	.000	.000	.000	.000	.000	
	N	30	30	30	30	30	30

** . Correlation is significant at the 0.01 level (2-tailed).

* . Correlation is significant at the 0.05 level (2-tailed).

Correlations

Correlations

		X2.1	X2.2	X2.3	X2.4	X2.5	Sum_X2
X2.1	Pearson Correlation	1	.930**	.875**	.664**	.710**	.938**
	Sig. (2-tailed)		.000	.000	.000	.000	.000
	N	30	30	30	30	30	30
X2.2	Pearson Correlation	.930**	1	.853**	.675**	.675**	.927**
	Sig. (2-tailed)	.000		.000	.000	.000	.000
	N	30	30	30	30	30	30
X2.3	Pearson Correlation	.875**	.853**	1	.797**	.675**	.943**
	Sig. (2-tailed)	.000	.000		.000	.000	.000
	N	30	30	30	30	30	30
X2.4	Pearson Correlation	.664**	.675**	.797**	1	.601**	.831**
	Sig. (2-tailed)	.000	.000	.000		.000	.000
	N	30	30	30	30	30	30
X2.5	Pearson Correlation	.710**	.675**	.675**	.601**	1	.822**
	Sig. (2-tailed)	.000	.000	.000	.000		.000
	N	30	30	30	30	30	30
Sum_X2	Pearson Correlation	.938**	.927**	.943**	.831**	.822**	1
	Sig. (2-tailed)	.000	.000	.000	.000	.000	
	N	30	30	30	30	30	30

** . Correlation is significant at the 0.01 level (2-tailed).

Correlations

		X3.1	X3.2	X3.3	X3.4	X3.5	Sum_X3
X3.1	Pearson Correlation	1	.589**	.410*	.299	.019	.782**
	Sig. (2-tailed)		.001	.024	.108	.923	.000
	N	30	30	30	30	30	30
X3.2	Pearson Correlation	.589**	1	.163	.237	-.128	.640**
	Sig. (2-tailed)	.001		.389	.207	.500	.000
	N	30	30	30	30	30	30
X3.3	Pearson Correlation	.410*	.163	1	.439*	.504**	.774**
	Sig. (2-tailed)	.024	.389		.015	.005	.000
	N	30	30	30	30	30	30
X3.4	Pearson Correlation	.299	.237	.439*	1	.086	.575**
	Sig. (2-tailed)	.108	.207	.015		.650	.001
	N	30	30	30	30	30	30
X3.5	Pearson Correlation	.019	-.128	.504**	.086	1	.404*
	Sig. (2-tailed)	.923	.500	.005	.650		.027
	N	30	30	30	30	30	30
Sum_X3	Pearson Correlation	.782**	.640**	.774**	.575**	.404*	1
	Sig. (2-tailed)	.000	.000	.000	.001	.027	
	N	30	30	30	30	30	30

** . Correlation is significant at the 0.01 level (2-tailed).

* . Correlation is significant at the 0.05 level (2-tailed).

Correlations

		Y.1	Y.2	Y.3	Y.4	Y.5	Sum_Y
Y.1	Pearson Correlation	1	.393*	.482**	.091	.501**	.638**
	Sig. (2-tailed)		.032	.007	.633	.005	.000
	N	30	30	30	30	30	30
Y.2	Pearson Correlation	.393*	1	.578**	.638**	.461*	.809**
	Sig. (2-tailed)	.032		.001	.000	.010	.000
	N	30	30	30	30	30	30
Y.3	Pearson Correlation	.482**	.578**	1	.541**	.539**	.841**
	Sig. (2-tailed)	.007	.001		.002	.002	.000
	N	30	30	30	30	30	30
Y.4	Pearson Correlation	.091	.638**	.541**	1	.454*	.724**
	Sig. (2-tailed)	.633	.000	.002		.012	.000
	N	30	30	30	30	30	30
Y.5	Pearson Correlation	.501**	.461*	.539**	.454*	1	.777**
	Sig. (2-tailed)	.005	.010	.002	.012		.000
	N	30	30	30	30	30	30
Sum_Y	Pearson Correlation	.638**	.809**	.841**	.724**	.777**	1
	Sig. (2-tailed)	.000	.000	.000	.000	.000	
	N	30	30	30	30	30	30

* . Correlation is significant at the 0.05 level (2-tailed).

** . Correlation is significant at the 0.01 level (2-tailed).

Hasil Uji Validitas

Variabel	Pertanyaan	Koefisien Korelasi r (hitung)	r (tabel)	Kesimpulan
Otokratis	X _{1.1}	0,723	0,367	Valid
	X _{1.2}	0,850		
	X _{1.3}	0,760		
	X _{1.4}	0,814		
	X _{1.5}	0,849		
Paternalis	X _{2.1}	0,938		
	X _{2.2}	0,927		
	X _{2.3}	0,943		
	X _{2.4}	0,831		
	X _{2.5}	0,822		
Demokratis	X _{3.1}	0,782		
	X _{3.2}	0,640		
	X _{3.3}	0,774		
	X _{3.4}	0,575		
	X _{3.5}	0,404		
Motivasi	Y.1	0,638		
	Y.2	0,809		
	Y.3	0,841		
	Y.4	0,724		
	Y.5	0,777		

Sumber: Hasil Pengolahan Data Primer, 2015

Uji Reliabilitas Kepemimpinan Otokratis (X1) Reliability

Case Processing Summary

		N	%
Cases	Valid	30	100.0
	Excluded ^a	0	.0
	Total	30	100.0

a. Listwise deletion based on all variables in the procedure.

Reliability Statistics

Cronbach's Alpha	N of Items
.856	5

Kepemimpinan Paternalis (X2) Reliability

Case Processing Summary

		N	%
Cases	Valid	30	100.0
	Excluded ^a	0	.0
	Total	30	100.0

a. Listwise deletion based on all variables in the procedure.

Reliability Statistics

Cronbach's Alpha	N of Items
.936	5

Kepemimpinan Demokratis (X3)**Reliability****Case Processing Summary**

		N	%
Cases	Valid	30	100.0
	Excluded ^a	0	.0
	Total	30	100.0

a. Listwise deletion based on all variables in the procedure.

Reliability Statistics

Cronbach's Alpha	N of Items
.646	5

Motivasi (Y)**Reliability****Case Processing Summary**

		N	%
Cases	Valid	30	100.0
	Excluded ^a	0	.0
	Total	30	100.0

a. Listwise deletion based on all variables in the procedure.

Reliability Statistics

Cronbach's Alpha	N of Items
.817	5

Hasil Reabilitas

Variabel	Crobanch's Alpha	Standart Reabilitas	Keterangan
Otokratis	0,856	0,60	Reliabel
Paternalis	0,936	0,60	Reliabel
Demokratis	0,646	0,60	Reliabel
Motivasi	0,817	0,60	Reliabel

Sumber: Hasil Pengolahan Data Primer, 2015

Lampiran 5

Regresi Linear Berganda

Regression

Model Summary^b

Model	R	R Square	Adjusted R Square	Std. Error of the Estimate
1	.931 ^a	.866	.850	.25540

- a. Predictors: (Constant), Kepemimpinan Demokratis (X3), Kepemimpinan Otokratis (X1), Kepemimpinan Paternalis (X2)
- b. Dependent Variable: Motivasi (Y)

ANOVA^b

Model		Sum of Squares	df	Mean Square	F	Sig.
1	Regression	10.951	3	3.650	55.958	.000 ^a
	Residual	1.696	26	.065		
	Total	12.647	29			

- a. Predictors: (Constant), Kepemimpinan Demokratis (X3), Kepemimpinan Otokratis (X1), Kepemimpinan Paternalis (X2)
- b. Dependent Variable: Motivasi (Y)

Coefficients^a

Model		Unstandardized Coefficients		Standardized Coefficients	t	Sig.	Correlations		
		B	Std. Error	Beta			Zero-order	Partial	Part
1	(Constant)	-.844	.399		-2.117	.044			
	Kepemimpinan Otokratis (X1)	.469	.096	.449	4.901	.000	.738	.693	.352
	Kepemimpinan Paternalis (X2)	.304	.077	.384	3.939	.001	.800	.611	.283
	Kepemimpinan Demokratis (X3)	.463	.093	.387	4.978	.000	.589	.699	.358

- a. Dependent Variable: Motivasi (Y)

Residuals Statistics^a

	Minimum	Maximum	Mean	Std. Deviation	N
Predicted Value	2.5648	4.7832	3.7667	.61450	30
Residual	-.40829	.54580	.00000	.24183	30
Std. Predicted Value	-1.956	1.654	.000	1.000	30
Std. Residual	-1.599	2.137	.000	.947	30

- a. Dependent Variable: Motivasi (Y)

Lampiran 6

Uji Asumsi Klasik

Normalitas

Npart Test

One-Sample Kolmogorov-Smirnov Test

		Unstandardized Residual
N		30
Normal Parameters ^{a,b}	Mean	.0000000
	Std. Deviation	.24183247
Most Extreme Differences	Absolute	.132
	Positive	.132
	Negative	-.075
Kolmogorov-Smirnov Z		.721
Asymp. Sig. (2-tailed)		.676

a. Test distribution is Normal.

b. Calculated from data.

Multikolinieritas

Coefficients^a

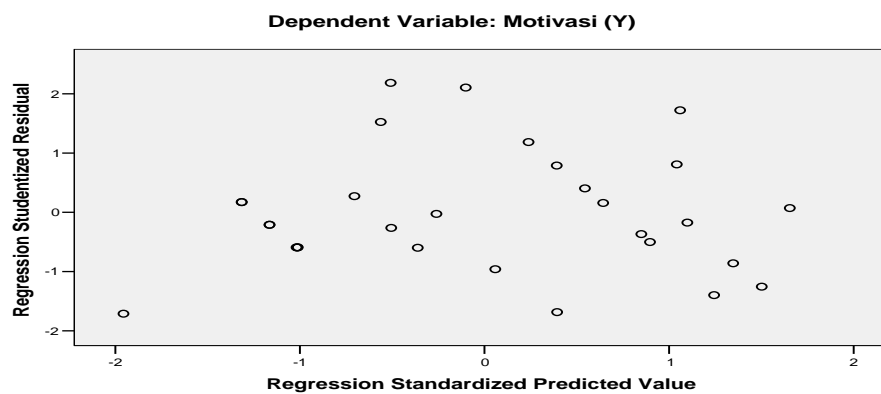
Model		Collinearity Statistics	
		Tolerance	VIF
1	Kepemimpinan Otokratis (X1)	.615	1.625
	Kepemimpinan Paternalis (X2)	.544	1.839
	Kepemimpinan Demokratis (X3)	.855	1.170

a. Dependent Variable: Motivasi (Y)

Heterosdastisitas

Charts

Scatterplot



Lampiran 7 : Tabel r, Tabel t dan Tabel F

Tabel r

Nilai Koefisien Korelasi (r) untuk taraf signifikan tertentu

Df	0.10	0.05	0.02	0.01
1	0.9877	0.9969	0.9995	0.9999
2	0.9000	0.9500	0.9800	0.9900
3	0.8054	0.8783	0.9343	0.9587
4	0.7293	0.8114	0.8822	0.9172
5	0.6694	0.7545	0.8329	0.8745
6	0.6215	0.7067	0.7887	0.8343
7	0.5822	0.6664	0.7498	0.7977
8	0.5494	0.6319	0.7155	0.7646
9	0.5214	0.6021	0.6851	0.7348
10	0.4973	0.5760	0.6581	0.7079
11	0.4762	0.5529	0.6339	0.6835
12	0.4575	0.5324	0.6120	0.6614
13	0.4409	0.5140	0.5923	0.6411
14	0.4259	0.4973	0.5742	0.6226
15	0.4124	0.4821	0.5577	0.6055
16	0.4000	0.4683	0.5425	0.5897
17	0.3887	0.4555	0.5285	0.5751
18	0.3783	0.4438	0.5155	0.5614
19	0.3687	0.4329	0.5034	0.5487
20	0.3598	0.4227	0.4921	0.5368
21	0.3515	0.4132	0.4815	0.5256
22	0.3438	0.4044	0.4716	0.5151
23	0.3365	0.3961	0.4622	0.5052
24	0.3297	0.3882	0.4534	0.4958
25	0.3233	0.3809	0.4451	0.4869
26	0.3172	0.3739	0.4372	0.4785
27	0.3115	0.3673	0.4297	0.4705
28	0.3061	0.3610	0.4226	0.4629
29	0.3009	0.3550	0.4158	0.4556
30	0.2960	0.3494	0.4093	0.4487
31	0.2913	0.3440	0.4032	0.4421
32	0.2869	0.3388	0.3972	0.4357
33	0.2826	0.3338	0.3916	0.4296
34	0.2785	0.3291	0.3862	0.4238
35	0.2746	0.3246	0.3810	0.4182
36	0.2709	0.3202	0.3760	0.4128

37	0.2673	0.3160	0.3712	0.4076
38	0.2638	0.3120	0.3665	0.4026
39	0.2605	0.3081	0.3621	0.3978
40	0.2573	0.3044	0.3578	0.3932
41	0.2542	0.3008	0.3536	0.3887
42	0.2512	0.2973	0.3496	0.3843
43	0.2483	0.2940	0.3457	0.3801
44	0.2455	0.2907	0.3420	0.3761
45	0.2429	0.2876	0.3384	0.3721
46	0.2403	0.2845	0.3348	0.3683
47	0.2377	0.2816	0.3314	0.3646
48	0.2353	0.2787	0.3281	0.3610
49	0.2329	0.2759	0.3249	0.3575
50	0.2306	0.2732	0.3218	0.3542
51	0.2284	0.2706	0.3188	0.3509
52	0.2262	0.2681	0.3158	0.3477
53	0.2241	0.2656	0.3129	0.3445
54	0.2221	0.2632	0.3102	0.3415
55	0.2201	0.2609	0.3074	0.3385
56	0.2181	0.2586	0.3048	0.3357
57	0.2162	0.2564	0.3022	0.3328
58	0.2144	0.2542	0.2997	0.3301
59	0.2126	0.2521	0.2972	0.3274
60	0.2108	0.2500	0.2948	0.3248
61	0.2091	0.2480	0.2925	0.3223
62	0.2075	0.2461	0.2902	0.3198
63	0.2058	0.2441	0.2880	0.3173
64	0.2042	0.2423	0.2858	0.3150
65	0.2027	0.2404	0.2837	0.3126
66	0.2012	0.2387	0.2816	0.3104
67	0.1997	0.2369	0.2796	0.3081
68	0.1982	0.2352	0.2776	0.3060
69	0.1968	0.2335	0.2756	0.3038
70	0.1954	0.2319	0.2737	0.3017

Sumber : <https://hatta2stat.wordpress.com/table-r-2/>

Tabel t
Titik Persentase Distribusi t (df = 1 –40)

Df	Pr 0.50	0.25 0.20	0.10 0.10	0.05 0.050	0.025 0.02	0.01 0.010	0.005 0.010	0.001 0.002
1	1.00000	3.07768	6.31375	12.70620	31.82052	63.65674	318.30884	
2	0.81650	1.88562	2.91999	4.30265	6.96456	9.92484	22.32712	
3	0.76489	1.63774	2.35336	3.18245	4.54070	5.84091	10.21453	
4	0.74070	1.53321	2.13185	2.77645	3.74695	4.60409	7.17318	
5	0.72669	1.47588	2.01505	2.57058	3.36493	4.03214	5.89343	
6	0.71756	1.43976	1.94318	2.44691	3.14267	3.70743	5.20763	
7	0.71114	1.41492	1.89458	2.36462	2.99795	3.49948	4.78529	
8	0.70639	1.39682	1.85955	2.30600	2.89646	3.35539	4.50079	
9	0.70272	1.38303	1.83311	2.26216	2.82144	3.24984	4.29681	
10	0.69981	1.37218	1.81246	2.22814	2.76377	3.16927	4.14370	
11	0.69745	1.36343	1.79588	2.20099	2.71808	3.10581	4.02470	
12	0.69548	1.35622	1.78229	2.17881	2.68100	3.05454	3.92963	
13	0.69383	1.35017	1.77093	2.16037	2.65031	3.01228	3.85198	
14	0.69242	1.34503	1.76131	2.14479	2.62449	2.97684	3.78739	
15	0.69120	1.34061	1.75305	2.13145	2.60248	2.94671	3.73283	
16	0.69013	1.33676	1.74588	2.11991	2.58349	2.92078	3.68615	
17	0.68920	1.33338	1.73961	2.10982	2.56693	2.89823	3.64577	
18	0.68836	1.33039	1.73406	2.10092	2.55238	2.87844	3.61048	
19	0.68762	1.32773	1.72913	2.09302	2.53948	2.86093	3.57940	
20	0.68695	1.32534	1.72472	2.08596	2.52798	2.84534	3.55181	
21	0.68635	1.32319	1.72074	2.07961	2.51765	2.83136	3.52715	
22	0.68581	1.32124	1.71714	2.07387	2.50832	2.81876	3.50499	
23	0.68531	1.31946	1.71387	2.06866	2.49987	2.80734	3.48496	
24	0.68485	1.31784	1.71088	2.06390	2.49216	2.79694	3.46678	
25	0.68443	1.31635	1.70814	2.05954	2.48511	2.78744	3.45019	
26	0.68404	1.31497	1.70562	2.05553	2.47863	2.77871	3.43500	
27	0.68368	1.31370	1.70329	2.05183	2.47266	2.77068	3.42103	
28	0.68335	1.31253	1.70113	2.04841	2.46714	2.76326	3.40816	
29	0.68304	1.31143	1.69913	2.04523	2.46202	2.75639	3.39624	
30	0.68276	1.31042	1.69726	2.04227	2.45726	2.75000	3.38518	
31	0.68249	1.30946	1.69552	2.03951	2.45282	2.74404	3.37490	
32	0.68223	1.30857	1.69389	2.03693	2.44868	2.73848	3.36531	
33	0.68200	1.30774	1.69236	2.03452	2.44479	2.73328	3.35634	
34	0.68177	1.30695	1.69092	2.03224	2.44115	2.72839	3.34793	
35	0.68156	1.30621	1.68957	2.03011	2.43772	2.72381	3.34005	
36	0.68137	1.30551	1.68830	2.02809	2.43449	2.71948	3.33262	
37	0.68118	1.30485	1.68709	2.02619	2.43145	2.71541	3.32563	
38	0.68100	1.30423	1.68595	2.02439	2.42857	2.71156	3.31903	
39	0.68083	1.30364	1.68488	2.02269	2.42584	2.70791	3.31279	
40	0.68067	1.30308	1.68385	2.02108	2.42326	2.70446	3.30688	

Sumber : <http://junaidichaniago.wordpress.com>

Tabel F

df untuk Penyebut (N2)	df untuk pembilang (N1)														
	1	2	3	4	5	6	7	8	9	10	11	12	13	14	15
1	161	199	216	225	230	234	237	239	241	242	243	244	245	245	246
2	18.51	19.00	19.16	19.25	19.30	19.33	19.35	19.37	19.38	19.40	19.40	19.41	19.42	19.42	19.43
3	10.13	9.55	9.28	9.12	9.01	8.94	8.89	8.85	8.81	8.79	8.76	8.74	8.73	8.71	8.70
4	7.71	6.94	6.59	6.39	6.26	6.16	6.09	6.04	6.00	5.96	5.94	5.91	5.89	5.87	5.86
5	6.61	5.79	5.41	5.19	5.05	4.95	4.88	4.82	4.77	4.74	4.70	4.68	4.66	4.64	4.62
6	5.99	5.14	4.76	4.53	4.39	4.28	4.21	4.15	4.10	4.06	4.03	4.00	3.98	3.96	3.94
7	5.59	4.74	4.35	4.12	3.97	3.87	3.79	3.73	3.68	3.64	3.60	3.57	3.55	3.53	3.51
8	5.32	4.46	4.07	3.84	3.69	3.58	3.50	3.44	3.39	3.35	3.31	3.28	3.26	3.24	3.22
9	5.12	4.26	3.86	3.63	3.48	3.37	3.29	3.23	3.18	3.14	3.10	3.07	3.05	3.03	3.01
10	4.96	4.10	3.71	3.48	3.33	3.22	3.14	3.07	3.02	2.98	2.94	2.91	2.89	2.86	2.85
11	4.84	3.98	3.59	3.36	3.20	3.09	3.01	2.95	2.90	2.85	2.82	2.79	2.76	2.74	2.72
12	4.75	3.89	3.49	3.26	3.11	3.00	2.91	2.85	2.80	2.75	2.72	2.69	2.66	2.64	2.62
13	4.67	3.81	3.41	3.18	3.03	2.92	2.83	2.77	2.71	2.67	2.63	2.60	2.58	2.55	2.53
14	4.60	3.74	3.34	3.11	2.96	2.85	2.76	2.70	2.65	2.60	2.57	2.53	2.51	2.48	2.46
15	4.54	3.68	3.29	3.06	2.90	2.79	2.71	2.64	2.59	2.54	2.51	2.48	2.45	2.42	2.40
16	4.49	3.63	3.24	3.01	2.85	2.74	2.66	2.59	2.54	2.49	2.46	2.42	2.40	2.37	2.35
17	4.45	3.59	3.20	2.96	2.81	2.70	2.61	2.55	2.49	2.45	2.41	2.38	2.35	2.33	2.31
18	4.41	3.55	3.16	2.93	2.77	2.66	2.58	2.51	2.46	2.41	2.37	2.34	2.31	2.29	2.27
19	4.38	3.52	3.13	2.90	2.74	2.63	2.54	2.48	2.42	2.38	2.34	2.31	2.28	2.26	2.23
20	4.35	3.49	3.10	2.87	2.71	2.60	2.51	2.45	2.39	2.35	2.31	2.28	2.25	2.22	2.20
21	4.32	3.47	3.07	2.84	2.68	2.57	2.49	2.42	2.37	2.32	2.28	2.25	2.22	2.20	2.18
22	4.30	3.44	3.05	2.82	2.66	2.55	2.46	2.40	2.34	2.30	2.26	2.23	2.20	2.17	2.15
23	4.28	3.42	3.03	2.80	2.64	2.53	2.44	2.37	2.32	2.27	2.24	2.20	2.18	2.15	2.13
24	4.26	3.40	3.01	2.78	2.62	2.51	2.42	2.36	2.30	2.25	2.22	2.18	2.15	2.13	2.11
25	4.24	3.39	2.99	2.76	2.60	2.49	2.40	2.34	2.28	2.24	2.20	2.16	2.14	2.11	2.09
26	4.23	3.37	2.98	2.74	2.59	2.47	2.39	2.32	2.27	2.22	2.18	2.15	2.12	2.09	2.07
27	4.21	3.35	2.96	2.73	2.57	2.46	2.37	2.31	2.25	2.20	2.17	2.13	2.10	2.08	2.06
28	4.20	3.34	2.95	2.71	2.56	2.45	2.36	2.29	2.24	2.19	2.15	2.12	2.09	2.06	2.04
29	4.18	3.33	2.93	2.70	2.55	2.43	2.35	2.28	2.22	2.18	2.14	2.10	2.08	2.05	2.03
30	4.17	3.32	2.92	2.69	2.53	2.42	2.33	2.27	2.21	2.16	2.13	2.09	2.06	2.04	2.01
31	4.16	3.30	2.91	2.68	2.52	2.41	2.32	2.25	2.20	2.15	2.11	2.08	2.05	2.03	2.00
32	4.15	3.29	2.90	2.67	2.51	2.40	2.31	2.24	2.19	2.14	2.10	2.07	2.04	2.01	1.99
33	4.14	3.28	2.89	2.66	2.50	2.39	2.30	2.23	2.18	2.13	2.09	2.06	2.03	2.00	1.98
34	4.13	3.28	2.88	2.65	2.49	2.38	2.29	2.23	2.17	2.12	2.08	2.05	2.02	1.99	1.97
35	4.12	3.27	2.87	2.64	2.49	2.37	2.29	2.22	2.16	2.11	2.07	2.04	2.01	1.99	1.96

Sumber : <http://junaidichaniago.wordpress.com>