

## Lampiran 1: Surat Permohonan Izin

### Surat Permohonan Izin

Lampiran : 2 lembar  
Perihal : Permohonan Penggunaan Laboratorium

Yth.  
Kepala Urusan Laboratorium Mikrobiologi  
D3 Analis Kesehatan Universitas Muhammadiyah Surabaya  
Di tempat

Dengan hormat,

Sehubung dengan pelaksanaan penelitian untuk penyusunan Karya Tulis Ilmiah (KTI) 2014/2015 maka dengan ini saya yang bertanda tangan dibawah ini:

Nama : Zehrotul Kamiliyah  
NIM : 20120662100  
Judul KTI : Pengaruh Rebusan daun duwet (*Syzygium cumini*Linn)  
terhadap pertumbuhan *Escherichia coli*

Mengajukan permohonan izin menggunakan Laboratorium Mikrobiologi dan peminjaman alat sebagai mana terlampir.

Demikian permohonan ini saya buat dan atas izin Bapak/ Ibu Penanggung jawab saya ucapkan terima kasih.

Surabaya, 16 Desember 2014

Dosen Pembimbing

Pemohon

Dra. Pestariati M.Kes

Zehrotul Kamiliyah

### Daftar Alat dan Reagen yang digunakan

No.	Nama Alat dan Reagen	Jumlah	Keterangan
1	Tabung reaksi kecil	25	
2	Tabung reaksi besar	5	
3	Tabung NAS	5	
4	Rak tabung reaksi	3	
5	Ose Bulat	1	
6	Pipet ukur	2	1 ml, 5ml
7	Gelas ukur	1	100 ml
8	Erlenmeyer	5	250 ml
9	Beaker Glass	4	250 ml
10	Gelas arlogi	1	
11	Pengaduk	1	
12	Termometer	1	
13	Petridish	20	
14	EMB	10 gr	
15	NA (Nutrien Agar)	1.5 gr	
16	Aquades	1500ml	
17	Kapas		
18	Kasa		
19	Kertas Saring		
20	Oven		
21	Autoclave		
21	Kertas Ph		

Surabaya, 16 Desember 2014

Dosen Pembimbing

Pemohon

Dra.Pestariati M.Kes

Zehrotul Kamiliyah

NB:Dilakukan pada tanggal 4-19 Februari 2015

## Lampiran 2 : Hasil Penelitian



### UNIVERSITAS MUHAMMADIYAH SURABAYA FAKULTAS ILMU KESEHATAN

Program Studi : Keperawatan S1 dan D3 - Analisis Kesehatan D3 - Kebidanan D3  
Jln. Sutorejo No. 59 Surabaya 60113, Telp. (031) 3811966 - 3890175 Fax. (031) 3811967

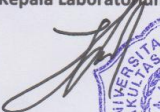

Nomor : 047/LAB/VI/2015  
Jenis bahan : Daun duwet  
Dikirim oleh : Zehrotul Kamiliyah  
NIM : 20120662100  
Alamat : Prodi D3 Analisis Kesehatan FIK UMSurabaya  
Judul : Pengaruh Air Rebusan Daun Duwet (*Syzygium cumini Linn*)  
Terhadap Pertumbuhan Kuman *Escherichia coli*  
Diterima : 30 Juni 2015

#### HASIL PEMERIKSAAN

	Kode Sampel	Jumlah Koloni <i>Escherichia coli</i> dari konsentrasi air rebusan daun duwet ( <i>Syzygium cumini Linn</i> ) yang tumbuh pada media EMB					
		100%	45%	40%	35%	30%	Kontrol (+)
1	A1	0	0	39	78	156	247
2	A2	0	0	23	81	120	221
3	A3	0	0	28	62	136	189
4	A4	0	0	35	76	138	248
	Jumlah	0	0	125	297	550	905
	Rata-rata	0	0	31,25	74,25	137,5	226,25
	SD	0	0	7,136	8,421	14,730	27,801

Surabaya, 6 Juni 2015

Mengetahui,  
Kepala Laboratorium

  
Siswanto Agung Whaya, S.Kep.Ns  


Pemeriksa

  
Zehrotul Kamiliyah



### Lampiran 3 : Hasil Uji Statistik

#### NPar Tests

##### One-Sample Kolmogorov-Smirnov Test

		jumlahkuman
N		24
Normal Parameters <sup>a, b</sup>	Mean	78.21
	Std. Deviation	84.153
Most Extreme Absolute Differences	Absolute	.179
	Positive	.179
	Negative	-.176-
Kolmogorov-Smirnov Z		.879
Asymp. Sig. (2-tailed)		.423

a. Test distribution is Normal.

b. Calculated from data.

#### Oneway

##### ANOVA

##### Jumlahkuman

	Sum of Squares	df	Mean Square	F	Sig.
Between Groups	159542.708	5	31908.542	172.207	.000
Within Groups	3335.250	18	185.292		
Total	162877.958	23			

### Multiple Comparisons

Dependent Variable:jumlahkuman

(I) konse ntrasi	(J) konsentrasi	Mean Difference (I-J)	Std. Error	Sig.	95% Confidence Interval	
					Lower Bound	Upper Bound
Tukey HSD	30	88.750*	9.625	.000	58.16	119.34
	35	152.000*	9.625	.000	121.41	182.59
	40	195.000*	9.625	.000	164.41	225.59
	45	226.250*	9.625	.000	195.66	256.84
	100	226.250*	9.625	.000	195.66	256.84
30	0	-88.750*	9.625	.000	-119.34-	-58.16-
	35	63.250*	9.625	.000	32.66	93.84
	40	106.250*	9.625	.000	75.66	136.84
	45	137.500*	9.625	.000	106.91	168.09
	100	137.500*	9.625	.000	106.91	168.09
35	0	-152.000*	9.625	.000	-182.59-	-121.41-
	30	-63.250*	9.625	.000	-93.84-	-32.66-
	40	43.000*	9.625	.003	12.41	73.59
	45	74.250*	9.625	.000	43.66	104.84
	100	74.250*	9.625	.000	43.66	104.84
40	0	-195.000*	9.625	.000	-225.59-	-164.41-
	30	-106.250*	9.625	.000	-136.84-	-75.66-
	35	-43.000*	9.625	.003	-73.59-	-12.41-
	45	31.250*	9.625	.044	.66	61.84
	100	31.250*	9.625	.044	.66	61.84
45	0	-226.250*	9.625	.000	-256.84-	-195.66-
	30	-137.500*	9.625	.000	-168.09-	-106.91-
	35	-74.250*	9.625	.000	-104.84-	-43.66-
	40	-31.250*	9.625	.044	-61.84-	-.66-

		100	.000	9.625	1.00 0	-30.59-	30.59
	100	0	-226.250 <sup>*</sup>	9.625	.000	- 256.84-	- 195.66-
		30	-137.500 <sup>*</sup>	9.625	.000	- 168.09-	- 106.91-
		35	-74.250 <sup>*</sup>	9.625	.000	- 104.84-	- -43.66-
		40	-31.250 <sup>*</sup>	9.625	.044	-61.84-	-.66-
		45	.000	9.625	1.00 0	-30.59-	30.59
LSD	0	30	88.750 <sup>*</sup>	9.625	.000	68.53	108.97
		35	152.000 <sup>*</sup>	9.625	.000	131.78	172.22
		40	195.000 <sup>*</sup>	9.625	.000	174.78	215.22
		45	226.250 <sup>*</sup>	9.625	.000	206.03	246.47
		100	226.250 <sup>*</sup>	9.625	.000	206.03	246.47
	30	0	-88.750 <sup>*</sup>	9.625	.000	- 108.97-	- -68.53-
		35	63.250 <sup>*</sup>	9.625	.000	43.03	83.47
		40	106.250 <sup>*</sup>	9.625	.000	86.03	126.47
		45	137.500 <sup>*</sup>	9.625	.000	117.28	157.72
		100	137.500 <sup>*</sup>	9.625	.000	117.28	157.72
	35	0	-152.000 <sup>*</sup>	9.625	.000	- 172.22-	- -131.78-
		30	-63.250 <sup>*</sup>	9.625	.000	-83.47-	-43.03-
		40	43.000 <sup>*</sup>	9.625	.000	22.78	63.22
		45	74.250 <sup>*</sup>	9.625	.000	54.03	94.47
		100	74.250 <sup>*</sup>	9.625	.000	54.03	94.47
	40	0	-195.000 <sup>*</sup>	9.625	.000	- 215.22-	- -174.78-
		30	-106.250 <sup>*</sup>	9.625	.000	- 126.47-	- -86.03-
		35	-43.000 <sup>*</sup>	9.625	.000	-63.22-	-22.78-
		45	31.250 <sup>*</sup>	9.625	.004	11.03	51.47
		100	31.250 <sup>*</sup>	9.625	.004	11.03	51.47
	45	0	-226.250 <sup>*</sup>	9.625	.000	- 246.47-	- -206.03-
		30	-137.500 <sup>*</sup>	9.625	.000	- 157.72-	- -117.28-

	35	-74.250 <sup>*</sup>	9.625	.000	-94.47-	-54.03-
	40	-31.250 <sup>*</sup>	9.625	.004	-51.47-	-11.03-
	100	.000	9.625	1.000	-20.22-	20.22
100	0	-226.250 <sup>*</sup>	9.625	.000	-246.47-	-206.03-
	30	-137.500 <sup>*</sup>	9.625	.000	-157.72-	-117.28-
	35	-74.250 <sup>*</sup>	9.625	.000	-94.47-	-54.03-
	40	-31.250 <sup>*</sup>	9.625	.004	-51.47-	-11.03-
	45	.000	9.625	1.000	-20.22-	20.22

\*. The mean difference is significant at the 0.05 level.

### Post Hoc Test

#### Homogeneous Subsets

#### Jumlahkuman

	konsentrasi	N	Subset for alpha = 0.05				
			1	2	3	4	5
Tukey HSD <sup>a</sup>	45	4	.00				
	100	4	.00				
	40	4		31.25			
	35	4			74.25		
	30	4				137.50	
	0	4					226.25
	Sig.		1.000	1.000	1.000	1.000	1.000

Means for groups in homogeneous subsets are displayed.

a. Uses Harmonic Mean Sample Size = 4.000.



**Lampiran 4: Gambar Dokumentasi Penelitian Pengaruh Rebusan Daun Duwet (*Syzygium cumini* Linn) terhadap Pertumbuhan *Escherichia coli***



Daun duwet



Proses perebusan



Rebusan daun duwet



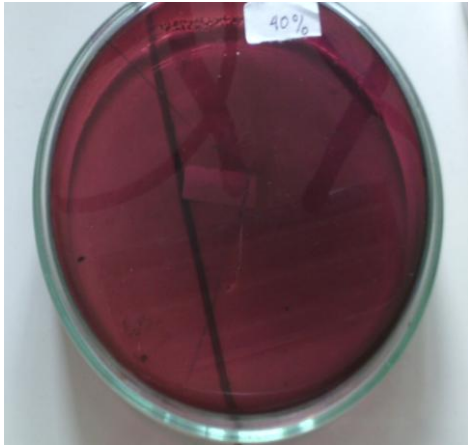
Konsentrasi 100%, 45%, 40%, 35%, 30%, 0%



Konsentrasi 100%



Konsentrasi 45%



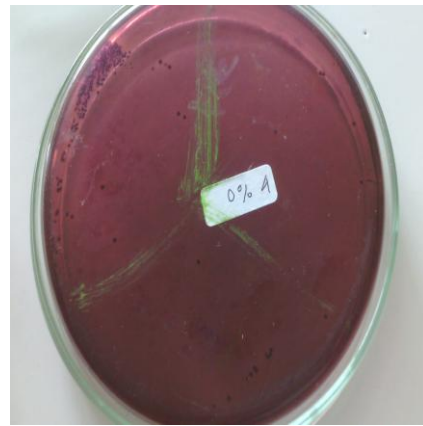
Konsentrasi 40%



Konsentrasi 35%



Konsentrasi 30%



Konsentrasi 0%