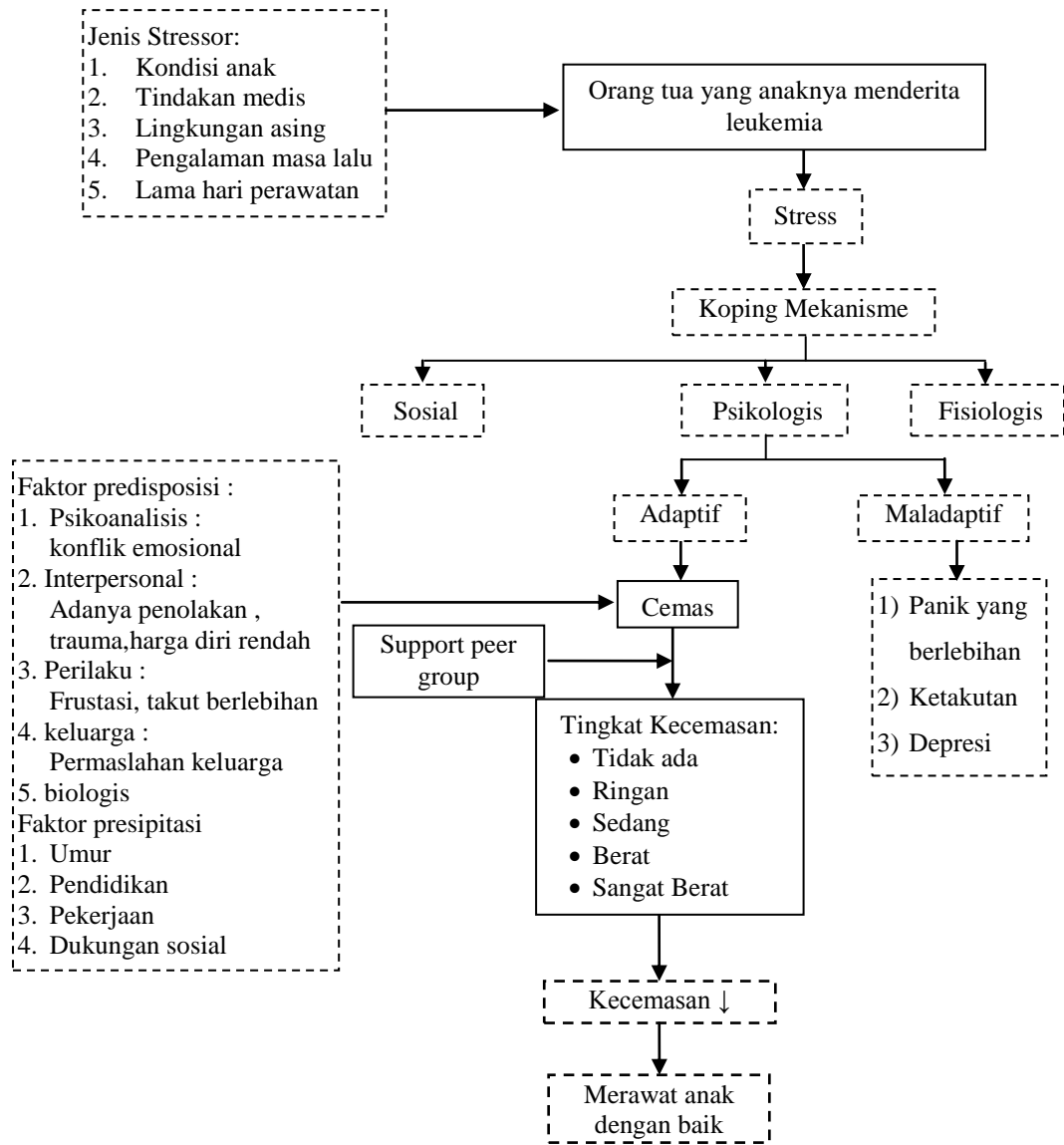


BAB III

KERANGKA KONSEPTUAL



Keterangan:



: Diteliti



: Tidak diteliti

Gambar2.1 Kerangka konseptual penelitian Pengaruh Suport peer group

Keterangan Gambar:

Dalam kerangka konsep tersebut menggunakan teori dari teori perilaku Lawrence Green yaitu terdiri dari faktor predisposisi, faktor pendukung, faktor pendorong yang nantinya akan mempengaruhi tingkat kecemasan dari keluarga yang anaknya terkena leukemia. Orang tua yang anaknya menderita leukemia saat menjalani kemoterapi mengalami berbagai stressor adapun jenis stressor : keadaan atau kondisi anak yang menderita penyakit yang cukup serius, tindakan medis yang seringkali menyakitkan bagi anak, lingkungan RS yang asing, pengalaman masa lalu serta hari perawatan yang cukup lama. Semua hal tersebut menyebabkan orang tua mengalami stress. Adapun mekanisme koping stress yaitu stress psikologis dan stress fisiologis. Untuk stress psikologis ada adaptif dan mal adaptif. maladaptif dapat menimbulkan marah panik frustrasi. untuk adaptif akan terjadi cemas adapun tingkatan cemas : tidak ada cemas, cemas ringan, cemas sedang, cemas berat, dan cemas sangat berat. Dimana nantinya untuk tingkat kecemasan tersebut diberikan support peer group. Dengan peer group support diharapkan stress orang tua menurun dan kecemasan berkurang, sehingga orang tua dapat merawat anaknya dengan baik.(Dadang Hawari, 2007).

3.2 Hipotesis Penelitian

Ada pengaruh peer group support terhadap tingkat kecemasan orang tua penderita Leukemia yang menjalani kemoterapia di Daycare Hematologi IRNA Anak RSUD Dr. Soetomo Surabaya.