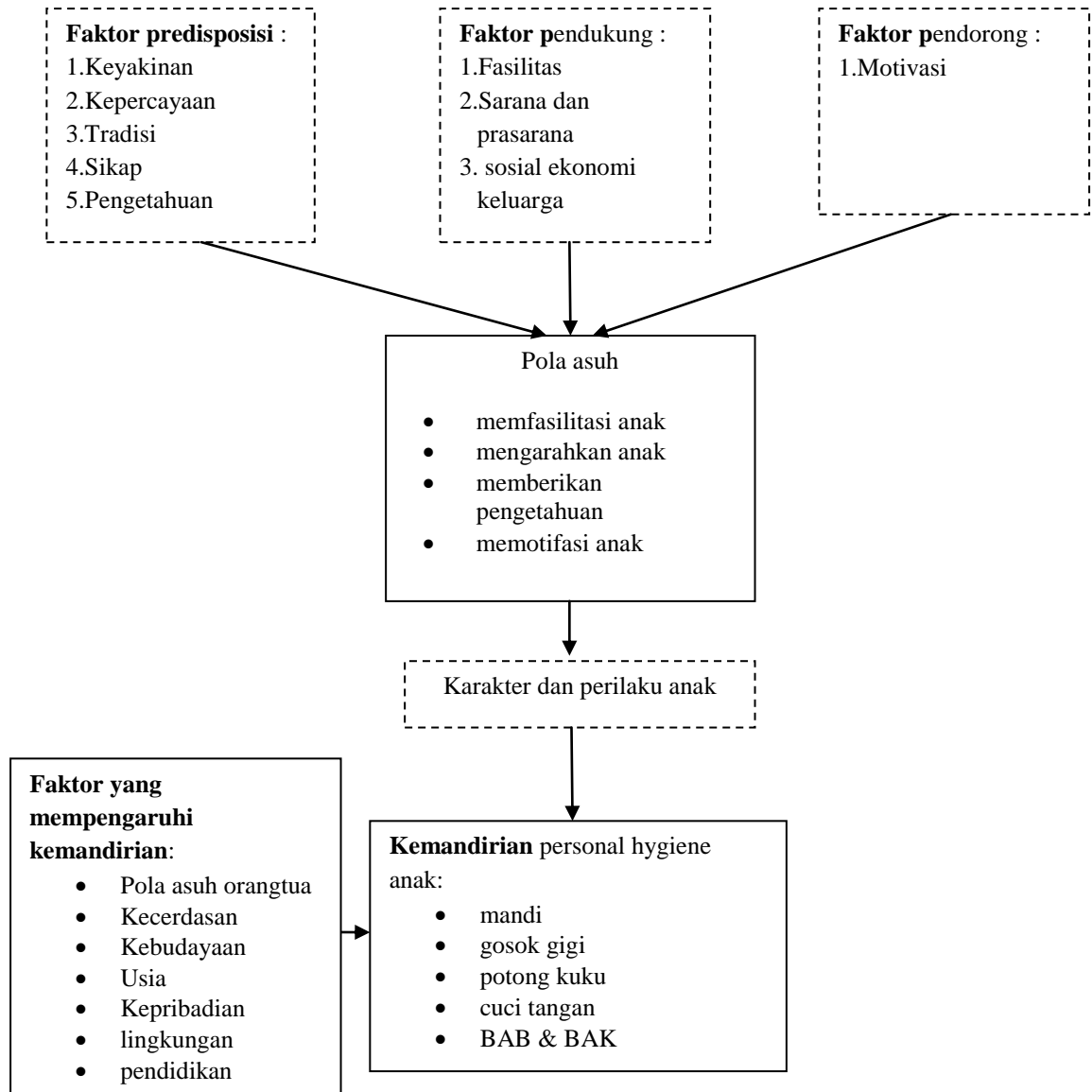


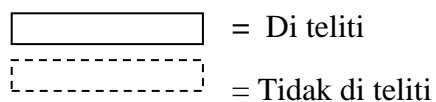
BAB III

KERANGKA KONSEPTUAL DAN HIPOTESIS PENELITIAN

3.1. Kerangka Konsep



Keterangan:



Gambar 3.1 Kerangka Konsep Penelitian Pola Asuh Orang Tua Terhadap Kemandirian *Personal Hygiene* pada Anak Prasekolah

Dari gambar 3.1 Menurut teori perilaku Lawrence Green dibentuk tiga faktor antara lain faktor predisposisi, faktor pendukung dan faktor pendorong akan mempengaruhi pola asuh orang tua yang meliputi memfasilitasi anak, mengarahkan anak, memberikan pengetahuan, memotifasi anak. Sehingga mempengaruhi perilaku anak dapat dinilai dari aktivitas sehari-hari dalam melakukan kegiatan mandiri yang meliputi mandi, gosok gigi, potong kuku, cuci tangan, BAB & BAK (Soetjiningsih, 1995) .

3.2 Hipotesis

Ada hubungan pola asuh orang tua dengan kemandirian personal hygiene pada anak prasekolah di Wilayah Kecamatan Kencong Kabupaten Jember.