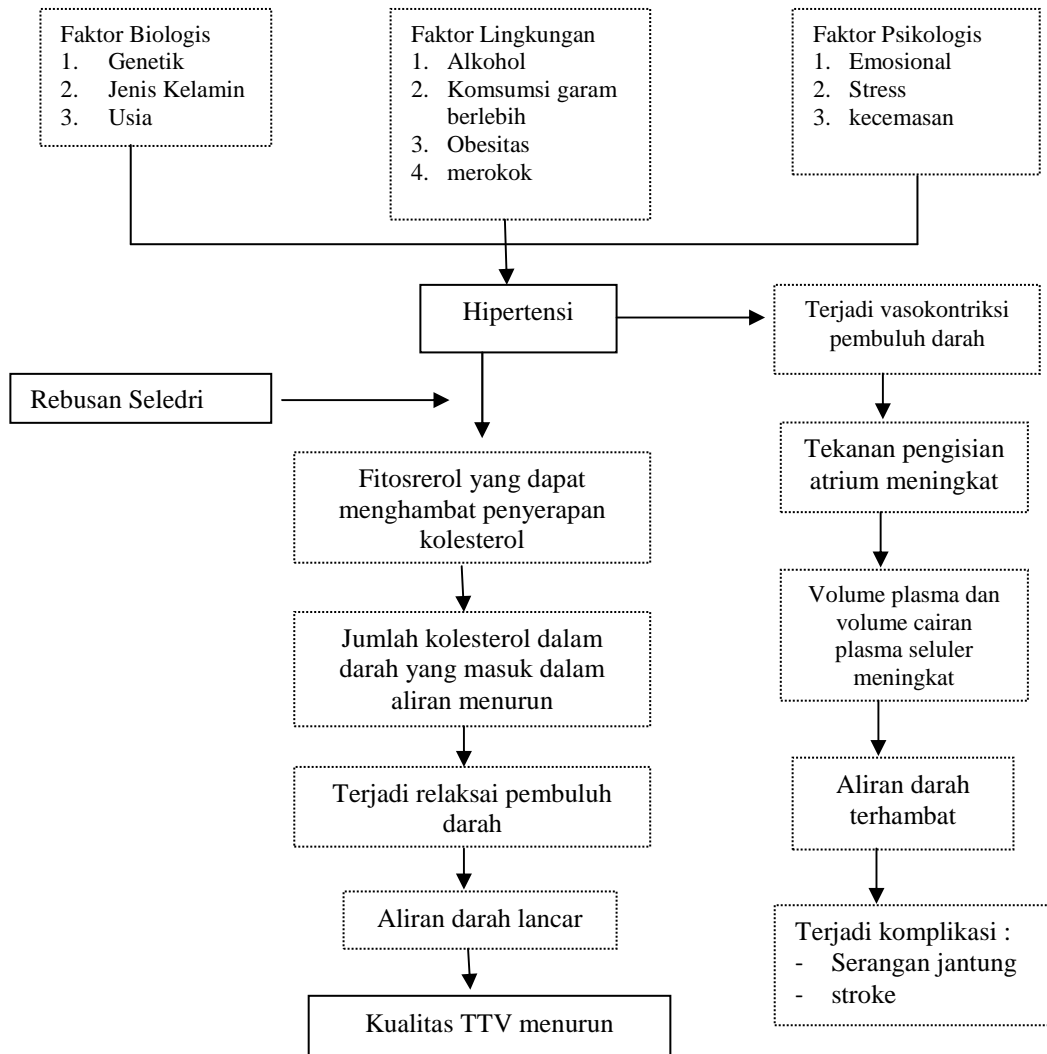


BAB III

KERANGKA KONSEP PENELITIAN DAN HIPOTESIS PENELITIAN

3.1 Kerangka Konsep Penelitian



Keterangan :

————— : Variabel yang diteliti

..... : Variabel yang tidak diteliti

Gambar 3.1

Hipertensi yang disebabkan oleh beberapa faktor yang diantaranya yaitu faktor biologis (genetik, jenis kelamin, usia), faktor lingkungan (alkohol, konsumsi garam berlebih, obesitas, merokok), dan faktor psikologis (emosional, stress, kecemasan). Faktor-faktor tersebut dapat menyebabkan vasokonstriksi pembuluh darah dan terjadi tekanan pengisian atrium meningkat. Sehingga akibatnya volume plasma dan volume cairan plasma seluler meningkat dan menyebabkan aliran darah terganggu sehingga terjadilah komplikasi dari hipertensi diantaranya serangan jantung, stroke. Peneliti memberikan terapi alternative dengan memberikan rebusan seledri, yang mempunyai kandungan salah satunya fitosterol yang dapat menghambat penyerapan kolesterol sehingga jumlah kolesterol dalam darah yang masuk dalam darah menurun, akibatnya terjadi relaksasi pembuluh darah dan aliran darah juga menjadi lancar dan hasilnya kualitas TTV (Tanda-Tanda Vital) menurun.

3.2 Hipotesis Penelitian

Hipotesis dalam penelitian ini :

Ada pengaruh pemberian seledri terhadap penurunan tekanan darah tinggi pada lanjut usia (lansia) dengan hipertensi di Kelurahan Sukagalih Kecamatan Sukaratu Tasikmalaya.