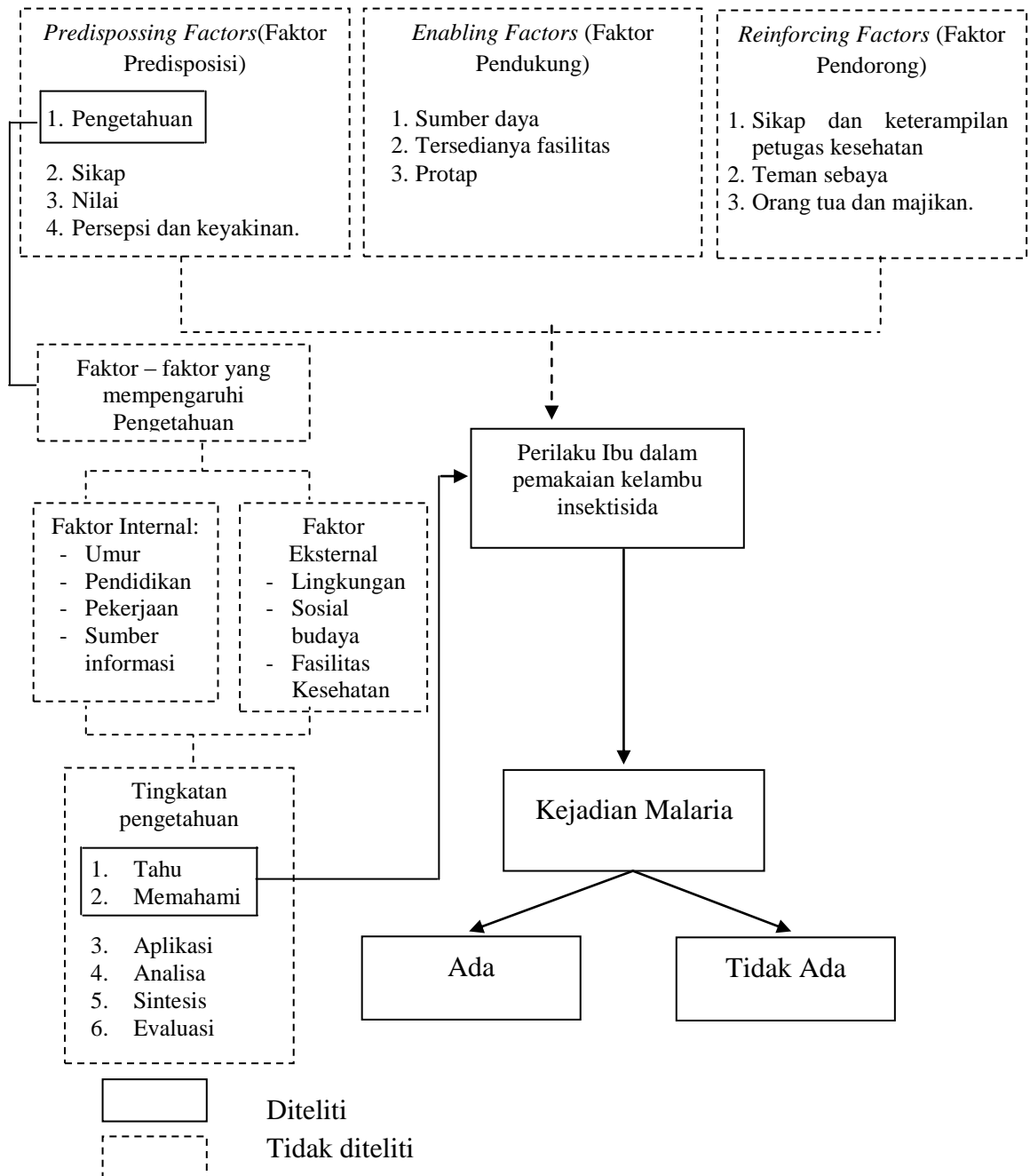


### BAB 3

## KERANGKA KONSEPTUAL DAN HIPOTESIS PENELITIAN

### 1. Kerangka Konsep Penelitian



Gambar 3.1 Kerangka Konsep Penelitian Hubungan Pengetahuan Dan Perilaku Ibu Dalam Pemakaian Kelambu Berinsektisida Terhadap Kejadian Penyakit Malaria Di Puskesmas Uitao Kecamatan Semau Kabupaten Kupang Propinsi NTT

Dari kerangka konsep penelitian yang dibuat peneliti diatas bahwa ada berbagai faktor yang mempengaruhi pengetahuan yaitu faktor internal meliputi umur, pendidikan, pekerjaan, sumber informasi. Faktor External meliputi lingkungan, sosial budaya, fasilitas kesehatan. Dari beberapa faktor diatas akan mempengaruhi tingkat pengetahuan yaitu tahu, memahami yang akan mempengaruhi perilaku ibu dalam pemakaian kelambu insektisida. Dari faktor pengetahuan dan perilaku ibu dalam pemakaian kelambu berinsektida akan mempunyai dampak terhadap kejadian malaria.

### **Hipotesis Penelitian**

Adanya hubungan pengetahuan dan perilaku ibu terhadap penggunaan kelambu berinsektisida dengan insiden penyakit malaria.