

Data Deskriptif Responden

Deskriptif	Keterangan	Frekuensi	Presentasi
Jumlah sampel	-	19	90%
Jenis kelamin	Pria Wanita	17 2	80% 10%
Jabatan fungsional	Auditor Pertama Auditor Muda Auditor Madya	3 13 3	25% 40% 25%
Jenjang pendidikan	Strata 1 Strata 2 Diploma 3 SMA	14 5 - -	70% 20% - -
Bidang Pendidikan	Akuntansi Manajemen Sosial Hukum Lain-lain	9 6 4 - -	45% 30% 15% - -
Pengalaman	1-3 Tahun 3-10 tahun >10 tahun	4 10 5	20% 40% 30%
Pelatihan	1 kali 2 kali 3 kali 4 kali >5 kali	12 3 1 2 1	45% 15% 5% 20% 5%

1. Statistik Deskriptif

Descriptive Statistics													
	N	Range	Minimum	Maximum	Sum	Mean		Std. Deviation	Variance	Skewness		Kurtosis	
	Statistic	Statistic	Statistic	Statistic	Statistic	Statistic	Std. Error	Statistic	Statistic	Statistic	Std. Error	Statistic	Std. Error
Kualitas_Audit	19	11	36	47	771	40.58	.849	3.702	13.702	.417	.524	-1.456	1.014
Valid N (listwise)	19												

2. Uji Kualitas Data

a. Uji Validitas

1) Instrumen untuk Variabel Objektivitas

Correlations										
		item_1	item_2	item_3	item_4	item_5	item_6	item_7	item_8	total_skor
item_1	Pearson Correlation	1	.276	.102	.083	.521*	.102	-.058	.297	.482*
	Sig. (2-tailed)		.252	.678	.737	.022	.678	.814	.218	.037
	N	19	19	19	19	19	19	19	19	19
item_2	Pearson Correlation	.276	1	.174	.456*	.009	.369	.454	.258	.678**
	Sig. (2-tailed)	.252		.475	.049	.971	.120	.051	.287	.001
	N	19	19	19	19	19	19	19	19	19
item_3	Pearson Correlation	.102	.174	1	.382	.255	.472*	.630**	.145	.649**
	Sig. (2-tailed)	.678	.475		.106	.292	.041	.004	.553	.003
	N	19	19	19	19	19	19	19	19	19
item_4	Pearson Correlation	.083	.456*	.382	1	.020	.169	.025	.564*	.650**
	Sig. (2-tailed)	.737	.049	.106		.936	.490	.918	.012	.003
	N	19	19	19	19	19	19	19	19	19
item_5	Pearson Correlation	.521*	.009	.255	.020	1	.255	-.014	.178	.461*
	Sig. (2-tailed)	.022	.971	.292	.936		.292	.955	.466	.047
	N	19	19	19	19	19	19	19	19	19
item_6	Pearson Correlation	.102	.369	.472*	.169	.255	1	.331	-.039	.546*
	Sig. (2-tailed)	.678	.120	.041	.490	.292		.167	.875	.016
	N	19	19	19	19	19	19	19	19	19
item_7	Pearson Correlation	-.058	.454	.630**	.025	-.014	.331	1	.022	.480*
	Sig. (2-tailed)	.814	.051	.004	.918	.955	.167		.929	.037
	N	19	19	19	19	19	19	19	19	19
item_8	Pearson Correlation	.297	.258	.145	.564*	.178	-.039	.022	1	.597**
	Sig. (2-tailed)	.218	.287	.553	.012	.466	.875	.929		.007
	N	19	19	19	19	19	19	19	19	19
total_skor	Pearson Correlation	.482*	.678**	.649**	.650**	.461*	.546*	.480*	.597**	1
	Sig. (2-tailed)	.037	.001	.003	.003	.047	.016	.037	.007	
	N	19	19	19	19	19	19	19	19	19

*. Correlation is significant at the 0.05 level (2-tailed).
 **. Correlation is significant at the 0.01 level (2-tailed).

2) Instrumen untuk Variabel Pengalaman Kerja

Correlations										
		item_1	item_2	item_3	item_4	item_5	item_6	item_7	item_8	total_skor
item_1	Pearson Correlation	1	.750**	.208	.187	.190	.521*	.450	.250	.714**
	Sig. (2-tailed)		.000	.393	.444	.437	.022	.053	.302	.001
	N	19	19	19	19	19	19	19	19	19
item_2	Pearson Correlation	.750**	1	.208	.000	.000	.260	.674**	.250	.619**
	Sig. (2-tailed)	.000		.393	1.000	1.000	.281	.002	.302	.005
	N	19	19	19	19	19	19	19	19	19
item_3	Pearson Correlation	.208	.208	1	.221	-.141	.114	.167	.416	.464*
	Sig. (2-tailed)	.393	.393		.364	.565	.642	.494	.077	.045
	N	19	19	19	19	19	19	19	19	19
item_4	Pearson Correlation	.187	.000	.221	1	.679**	.379	.035	.187	.623**
	Sig. (2-tailed)	.444	1.000	.364		.001	.109	.886	.444	.004
	N	19	19	19	19	19	19	19	19	19
item_5	Pearson Correlation	.190	.000	-.141	.679**	1	.343	.180	.190	.564*
	Sig. (2-tailed)	.437	1.000	.565	.001		.150	.462	.437	.012
	N	19	19	19	19	19	19	19	19	19
item_6	Pearson Correlation	.521*	.260	.114	.379	.343	1	.296	.260	.652**
	Sig. (2-tailed)	.022	.281	.642	.109	.150		.219	.281	.002
	N	19	19	19	19	19	19	19	19	19
item_7	Pearson Correlation	.450	.674**	.167	.035	.180	.296	1	.000	.572*
	Sig. (2-tailed)	.053	.002	.494	.886	.462	.219		1.000	.011
	N	19	19	19	19	19	19	19	19	19
item_8	Pearson Correlation	.250	.250	.416	.187	.190	.260	.000	1	.523*
	Sig. (2-tailed)	.302	.302	.077	.444	.437	.281	1.000		.021
	N	19	19	19	19	19	19	19	19	19
total_skor	Pearson Correlation	.714**	.619**	.464*	.623**	.564*	.652**	.572*	.523*	1
	Sig. (2-tailed)	.001	.005	.045	.004	.012	.002	.011	.021	
	N	19	19	19	19	19	19	19	19	19

** . Correlation is significant at the 0.01 level (2-tailed).

* . Correlation is significant at the 0.05 level (2-tailed).

3) Instrumen untuk Variabel Kompetensi

Correlations												
		item_1	item_2	item_3	item_4	item_5	item_6	item_7	item_8	item_9	item_10	total_skor
item_1	Pearson Correlation	1	.878**	.667**	.820**	.584**	.395	.777**	.663**	.498*	.620**	.883**
	Sig. (2-tailed)		.000	.002	.000	.009	.094	.000	.002	.030	.005	.000
	N	19	19	19	19	19	19	19	19	19	19	19
item_2	Pearson Correlation	.878**	1	.567*	.825**	.483*	.309	.691**	.713**	.487*	.717**	.861**
	Sig. (2-tailed)	.000		.011	.000	.036	.198	.001	.001	.034	.001	.000
	N	19	19	19	19	19	19	19	19	19	19	19
item_3	Pearson Correlation	.667**	.567*	1	.699**	.535*	.340	.601**	.479*	.480*	.556*	.744**
	Sig. (2-tailed)	.002	.011		.001	.018	.155	.006	.038	.038	.013	.000
	N	19	19	19	19	19	19	19	19	19	19	19
item_4	Pearson Correlation	.820**	.825**	.699**	1	.435	.110	.590**	.566*	.468*	.568*	.787**
	Sig. (2-tailed)	.000	.000	.001		.063	.654	.008	.012	.043	.011	.000
	N	19	19	19	19	19	19	19	19	19	19	19
item_5	Pearson Correlation	.584**	.483*	.535*	.435	1	.549*	.891**	.575*	.611**	.497*	.760**
	Sig. (2-tailed)	.009	.036	.018	.063		.015	.000	.010	.005	.031	.000
	N	19	19	19	19	19	19	19	19	19	19	19
item_6	Pearson Correlation	.395	.309	.340	.110	.549*	1	.616**	.465*	.387	.582**	.575*
	Sig. (2-tailed)	.094	.198	.155	.654	.015		.005	.045	.101	.009	.010
	N	19	19	19	19	19	19	19	19	19	19	19
item_7	Pearson Correlation	.777**	.691**	.601**	.590**	.891**	.616**	1	.791**	.686**	.709**	.911**
	Sig. (2-tailed)	.000	.001	.006	.008	.000	.005		.000	.001	.001	.000
	N	19	19	19	19	19	19	19	19	19	19	19
item_8	Pearson Correlation	.663**	.713**	.479*	.566*	.575*	.465*	.791**	1	.860**	.920**	.861**
	Sig. (2-tailed)	.002	.001	.038	.012	.010	.045	.000		.000	.000	.000
	N	19	19	19	19	19	19	19	19	19	19	19
item_9	Pearson Correlation	.498*	.487*	.480*	.468*	.611**	.387	.686**	.860**	1	.797**	.754**
	Sig. (2-tailed)	.030	.034	.038	.043	.005	.101	.001	.000		.000	.000
	N	19	19	19	19	19	19	19	19	19	19	19

Correlations												
		item_1	item_2	item_3	item_4	item_5	item_6	item_7	item_8	item_9	item_10	total_skor
item_10	Pearson Correlation	.620**	.717**	.556*	.568*	.497*	.582**	.709**	.920**	.797**	1	.855**
	Sig. (2-tailed)	.005	.001	.013	.011	.031	.009	.001	.000	.000		.000
	N	19	19	19	19	19	19	19	19	19	19	19
total_skor	Pearson Correlation	.883**	.861**	.744**	.787**	.760**	.575*	.911**	.861**	.754**	.855**	1
	Sig. (2-tailed)	.000	.000	.000	.000	.000	.010	.000	.000	.000	.000	
	N	19	19	19	19	19	19	19	19	19	19	19
**. Correlation is significant at the 0.01 level (2-tailed).												
*. Correlation is significant at the 0.05 level (2-tailed).												

4) Instrumen untuk Variabel Integritas

Correlations																
		item_1	item_2	item_3	item_4	item_5	item_6	item_7	item_8	item_9	item_10	item_11	item_12	item_13	item_14	total_skor
item_1	Pearson Correlation	1	.605**	.801**	.436	.412	.332	.456*	.255	.343	.436	.624**	.527*	.456*	.648**	.778**
	Sig. (2-tailed)		.006	.000	.062	.080	.165	.050	.292	.150	.062	.004	.020	.049	.003	.000
	N	19	19	19	19	19	19	19	19	19	19	19	19	19	19	19
item_2	Pearson Correlation	.605**	1	.775**	.329	-.077	.255	.252	.458*	.141	.329	.475*	.367	.258	.468*	.595**
	Sig. (2-tailed)	.006		.000	.169	.755	.292	.298	.049	.565	.169	.040	.122	.285	.043	.007
	N	19	19	19	19	19	19	19	19	19	19	19	19	19	19	19
item_3	Pearson Correlation	.801**	.775**	1	.522*	.198	.305	.400	.253	.275	.372	.424	.300	.415	.449	.684**
	Sig. (2-tailed)	.000	.000		.022	.415	.204	.090	.296	.254	.117	.070	.212	.077	.054	.001
	N	19	19	19	19	19	19	19	19	19	19	19	19	19	19	19
item_4	Pearson Correlation	.436	.329	.522*	1	.750**	.328	.227	.607**	.368	.296	.504*	.471*	.431	.406	.706**
	Sig. (2-tailed)	.062	.169	.022		.000	.171	.350	.006	.121	.218	.028	.042	.065	.084	.001
	N	19	19	19	19	19	19	19	19	19	19	19	19	19	19	19
item_5	Pearson Correlation	.412	-.077	.198	.750**	1	.488*	.445	.470*	.510*	.411	.441	.389	.398	.353	.656**
	Sig. (2-tailed)	.080	.755	.415	.000		.034	.056	.042	.026	.080	.058	.100	.091	.138	.002
	N	19	19	19	19	19	19	19	19	19	19	19	19	19	19	19
item_6	Pearson Correlation	.332	.255	.305	.328	.488*	1	.829**	.303	.641**	.516*	.266	.276	.167	.282	.624**
	Sig. (2-tailed)	.165	.292	.204	.171	.034		.000	.208	.003	.024	.271	.253	.494	.243	.004
	N	19	19	19	19	19	19	19	19	19	19	19	19	19	19	19

Correlations

		item_1	item_2	item_3	item_4	item_5	item_6	item_7	item_8	item_9	item_10	item_11	item_12	item_13	item_14	total_skor
item_7	Pearson Correlation	.456*	.252	.400	.227	.445	.829**	1	.157	.617**	.497*	.273	.236	.063	.311	.607**
	Sig. (2-tailed)	.050	.298	.090	.350	.056	.000		.522	.005	.031	.258	.330	.797	.195	.006
	N	19	19	19	19	19	19	19	19	19	19	19	19	19	19	19
item_8	Pearson Correlation	.255	.458*	.253	.607**	.470*	.303	.157	1	.421	.205	.520*	.477*	.294	.407	.622**
	Sig. (2-tailed)	.292	.049	.296	.006	.042	.208	.522		.073	.401	.022	.039	.222	.084	.004
	N	19	19	19	19	19	19	19	19	19	19	19	19	19	19	19
item_9	Pearson Correlation	.343	.141	.275	.368	.510*	.641**	.617**	.421	1	.587**	.260	.383	-.114	.317	.596**
	Sig. (2-tailed)	.150	.565	.254	.121	.026	.003	.005	.073		.008	.282	.105	.642	.187	.007
	N	19	19	19	19	19	19	19	19	19	19	19	19	19	19	19
item_10	Pearson Correlation	.436	.329	.372	.296	.411	.516*	.497*	.205	.587**	1	.504*	.471*	.257	.406	.654**
	Sig. (2-tailed)	.062	.169	.117	.218	.080	.024	.031	.401	.008		.028	.042	.288	.084	.002
	N	19	19	19	19	19	19	19	19	19	19	19	19	19	19	19
item_11	Pearson Correlation	.624**	.475*	.424	.504*	.441	.266	.273	.520*	.260	.504*	1	.883**	.638**	.940**	.832**
	Sig. (2-tailed)	.004	.040	.070	.028	.058	.271	.258	.022	.282	.028		.000	.003	.000	.000
	N	19	19	19	19	19	19	19	19	19	19	19	19	19	19	19
item_12	Pearson Correlation	.527**	.367	.300	.471*	.389	.276	.236	.477*	.383	.471*	.883**	1	.348	.826**	.743**
	Sig. (2-tailed)	.020	.122	.212	.042	.100	.253	.330	.039	.105	.042	.000		.144	.000	.000
	N	19	19	19	19	19	19	19	19	19	19	19	19	19	19	19
item_13	Pearson Correlation	.456*	.258	.415	.431	.398	.167	.063	.294	-.114	.257	.638**	.348	1	.521*	.552*
	Sig. (2-tailed)	.049	.285	.077	.065	.091	.494	.797	.222	.642	.288	.003	.144		.022	.014
	N	19	19	19	19	19	19	19	19	19	19	19	19	19	19	19
item_14	Pearson Correlation	.648**	.468*	.449	.406	.353	.282	.311	.407	.317	.406	.940**	.826**	.521*	1	.787**
	Sig. (2-tailed)	.003	.043	.054	.084	.138	.243	.195	.084	.187	.084	.000	.000	.022		.000
	N	19	19	19	19	19	19	19	19	19	19	19	19	19	19	19
total_skor	Pearson Correlation	.778**	.595**	.684**	.706**	.656**	.624**	.607**	.622**	.596**	.654**	.832**	.743**	.552*	.787**	1
	Sig. (2-tailed)	.000	.007	.001	.001	.002	.004	.006	.004	.007	.002	.000	.000	.014	.000	
	N	19	19	19	19	19	19	19	19	19	19	19	19	19	19	19

** . Correlation is significant at the 0.01 level (2-tailed).

* . Correlation is significant at the 0.05 level (2-tailed).

5) Instrumen untuk Variabel Hasil Audit

Correlations												
		item_1	item_2	item_3	item_4	item_5	item_6	item_7	item_8	item_9	item_10	total_skor
item_1	Pearson Correlation	1	.153	.333	.509*	.342	.000	.192	.433	.000	.136	.494*
	Sig. (2-tailed)		.533	.163	.026	.151	1.000	.431	.064	1.000	.577	.032
	N	19	19	19	19	19	19	19	19	19	19	19
item_2	Pearson Correlation	.153	1	.305	.245	.619**	.540*	.416	.396	.540*	.526*	.754**
	Sig. (2-tailed)	.533		.204	.311	.005	.017	.076	.093	.017	.021	.000
	N	19	19	19	19	19	19	19	19	19	19	19
item_3	Pearson Correlation	.333	.305	1	.339	.171	.184	.192	.577**	.184	.273	.572*
	Sig. (2-tailed)	.163	.204		.155	.483	.452	.431	.010	.452	.258	.011
	N	19	19	19	19	19	19	19	19	19	19	19
item_4	Pearson Correlation	.509*	.245	.339	1	.257	.207	.329	.441	.207	.570*	.657**
	Sig. (2-tailed)	.026	.311	.155		.288	.396	.169	.059	.396	.011	.002
	N	19	19	19	19	19	19	19	19	19	19	19
item_5	Pearson Correlation	.342	.619**	.171	.257	1	.238	.239	.148	.238	.177	.537*
	Sig. (2-tailed)	.151	.005	.483	.288		.326	.325	.545	.326	.468	.018
	N	19	19	19	19	19	19	19	19	19	19	19
item_6	Pearson Correlation	.000	.540*	.184	.207	.238	1	.245	.318	.394	.744**	.618**
	Sig. (2-tailed)	1.000	.017	.452	.396	.326		.313	.185	.095	.000	.005
	N	19	19	19	19	19	19	19	19	19	19	19
item_7	Pearson Correlation	.192	.416	.192	.329	.239	.245	1	.332	.033	.339	.517*
	Sig. (2-tailed)	.431	.076	.431	.169	.325	.313		.164	.892	.156	.024
	N	19	19	19	19	19	19	19	19	19	19	19
item_8	Pearson Correlation	.433	.396	.577**	.441	.148	.318	.332	1	.477*	.473*	.743**
	Sig. (2-tailed)	.064	.093	.010	.059	.545	.185	.164		.039	.041	.000
	N	19	19	19	19	19	19	19	19	19	19	19
item_9	Pearson Correlation	.000	.540*	.184	.207	.238	.394	.033	.477*	1	.593**	.589**
	Sig. (2-tailed)	1.000	.017	.452	.396	.326	.095	.892	.039		.007	.008
	N	19	19	19	19	19	19	19	19	19	19	19

Correlations												
		item_1	item_2	item_3	item_4	item_5	item_6	item_7	item_8	item_9	item_10	total_skor
item_10	Pearson Correlation	.136	.526*	.273	.570*	.177	.744**	.339	.473*	.593**	1	.779**
	Sig. (2-tailed)	.577	.021	.258	.011	.468	.000	.156	.041	.007		.000
	N	19	19	19	19	19	19	19	19	19	19	19
total_skor	Pearson Correlation	.494*	.754**	.572*	.657**	.537*	.618**	.517*	.743**	.589**	.779**	1
	Sig. (2-tailed)	.032	.000	.011	.002	.018	.005	.024	.000	.008	.000	
	N	19	19	19	19	19	19	19	19	19	19	19
*. Correlation is significant at the 0.05 level (2-tailed).												
**. Correlation is significant at the 0.01 level (2-tailed).												

b. Uji Reabilitas

1) Instrumen untuk Realibitas Objektifitas

Case Processing Summary			
		N	%
Cases	Valid	19	100.0
	Excluded ^a	0	.0
	Total	19	100.0
a. Listwise deletion based on all variables in the procedure.			

Reliability Statistics	
Cronbach's Alpha	N of Items
.699	8

Item-Total Statistics				
	Scale Mean if Item Deleted	Scale Variance if Item Deleted	Corrected Item-Total Correlation	Cronbach's Alpha if Item Deleted
item_1	28.37	4.801	.346	.681
item_2	28.16	3.918	.490	.644
item_3	28.11	4.322	.512	.646
item_4	28.11	4.099	.474	.649
item_5	28.26	4.649	.259	.699
item_6	28.11	4.544	.386	.671
item_7	28.26	4.760	.331	.682
item_8	28.11	4.099	.367	.681

2) Instrumen untuk Realibitas Pengalaman Kerja

Case Processing Summary			
		N	%
Cases	Valid	19	100.0
	Excluded ^a	0	.0
	Total	19	100.0

a. Listwise deletion based on all variables in the procedure.

Reliability Statistics	
Cronbach's Alpha	N of Items
.723	8

Item-Total Statistics				
	Scale Mean if Item Deleted	Scale Variance if Item Deleted	Corrected Item-Total Correlation	Cronbach's Alpha if Item Deleted
item_1	27.63	4.690	.599	.662
item_2	27.63	4.912	.479	.685
item_3	27.53	5.152	.257	.730
item_4	27.84	4.585	.427	.695
item_5	27.68	4.784	.355	.712
item_6	27.89	4.877	.527	.677
item_7	27.58	4.924	.402	.698
item_8	27.63	5.135	.364	.706

3) Instrumen untuk Realibitas Kompetensi

Case Processing Summary			
		N	%
Cases	Valid	19	100.0
	Excluded ^a	0	.0
	Total	19	100.0

a. Listwise deletion based on all variables in the procedure.

Reliability Statistics	
Cronbach's Alpha	N of Items
.929	10

Item-Total Statistics				
	Scale Mean if Item Deleted	Scale Variance if Item Deleted	Corrected Item-Total Correlation	Cronbach's Alpha if Item Deleted
item_1	32.74	26.871	.852	.915
item_2	32.95	23.386	.794	.924
item_3	32.63	28.023	.683	.923
item_4	33.05	26.608	.721	.922
item_5	32.47	27.596	.697	.923
item_6	31.95	29.164	.481	.933
item_7	32.47	27.041	.889	.914
item_8	32.53	28.041	.831	.918
item_9	32.63	28.579	.703	.923
item_10	32.47	28.263	.825	.919

4) Instrumen untuk Realibitas Integritas

Case Processing Summary			
		N	%
Cases	Valid	19	100.0
	Excluded ^a	0	.0
	Total	19	100.0

a. Listwise deletion based on all variables in the procedure.

Reliability Statistics	
Cronbach's Alpha	N of Items
.906	14

Item-Total Statistics				
	Scale Mean if Item Deleted	Scale Variance if Item Deleted	Corrected Item-Total Correlation	Cronbach's Alpha if Item Deleted
item_1	49.58	27.257	.729	.895
item_2	49.42	29.480	.539	.903
item_3	49.63	27.690	.614	.900
item_4	49.79	28.175	.651	.898
item_5	49.84	28.363	.592	.900
item_6	49.58	28.924	.563	.902
item_7	49.79	27.842	.516	.905
item_8	49.42	27.702	.532	.904
item_9	49.79	29.509	.541	.903
item_10	49.79	28.509	.592	.900
item_11	49.84	26.474	.789	.892
item_12	49.95	27.608	.689	.897
item_13	49.63	29.135	.477	.905
item_14	49.79	26.953	.736	.894

5) Instrumen untuk Realibitas Hasil Audit

Case Processing Summary			
		N	%
Cases	Valid	19	100.0
	Excluded ^a	0	.0
	Total	19	100.0

a. Listwise deletion based on all variables in the procedure.

Reliability Statistics	
Cronbach's Alpha	N of Items
.832	10

Item-Total Statistics				
	Scale Mean if Item Deleted	Scale Variance if Item Deleted	Corrected Item-Total Correlation	Cronbach's Alpha if Item Deleted
item_1	36.58	11.924	.362	.831
item_2	36.37	10.579	.664	.801
item_3	36.58	11.591	.452	.823
item_4	36.47	11.263	.556	.813
item_5	36.32	11.784	.415	.826
item_6	36.63	11.579	.518	.817
item_7	36.42	12.035	.407	.827
item_8	36.58	10.480	.644	.803
item_9	36.63	11.690	.484	.820
item_10	36.63	10.135	.684	.798

3. Uji Asumsi Klasik

a. Uji Normalitas

1) Instrumen untuk Normalitas Objektivitas

One-Sample Kolmogorov-Smirnov Test		
		Unstandardized Residual
N		19
Normal Parameters ^{a,b}	Mean	.0000000
	Std. Deviation	3.18500482
Most Extreme Differences	Absolute	.188
	Positive	.188
	Negative	-.142
Test Statistic		.188
Asymp. Sig. (2-tailed)		.076 ^c
a. Test distribution is Normal.		
b. Calculated from data.		
c. Lilliefors Significance Correction.		

2) Instrumen untuk Normalitas Pengalaman Kerja

One-Sample Kolmogorov-Smirnov Test		
		Unstandardized Residual
N		19
Normal Parameters ^{a,b}	Mean	.0000000
	Std. Deviation	3.59929590
Most Extreme Differences	Absolute	.181
	Positive	.181
	Negative	-.088
Test Statistic		.181
Asymp. Sig. (2-tailed)		.102 ^c
a. Test distribution is Normal.		
b. Calculated from data.		
c. Lilliefors Significance Correction.		

3) Instrumen untuk Normalitas Kompetensi

One-Sample Kolmogorov-Smirnov Test		
		Unstandardized Residual
N		19
Normal Parameters ^{a,b}	Mean	.0000000
	Std. Deviation	3.64751463
Most Extreme Differences	Absolute	.193
	Positive	.193
	Negative	-.107
Test Statistic		.193
Asymp. Sig. (2-tailed)		.059 ^c
a. Test distribution is Normal.		
b. Calculated from data.		
c. Lilliefors Significance Correction.		

4) Instrumen untuk Normalitas Integritas

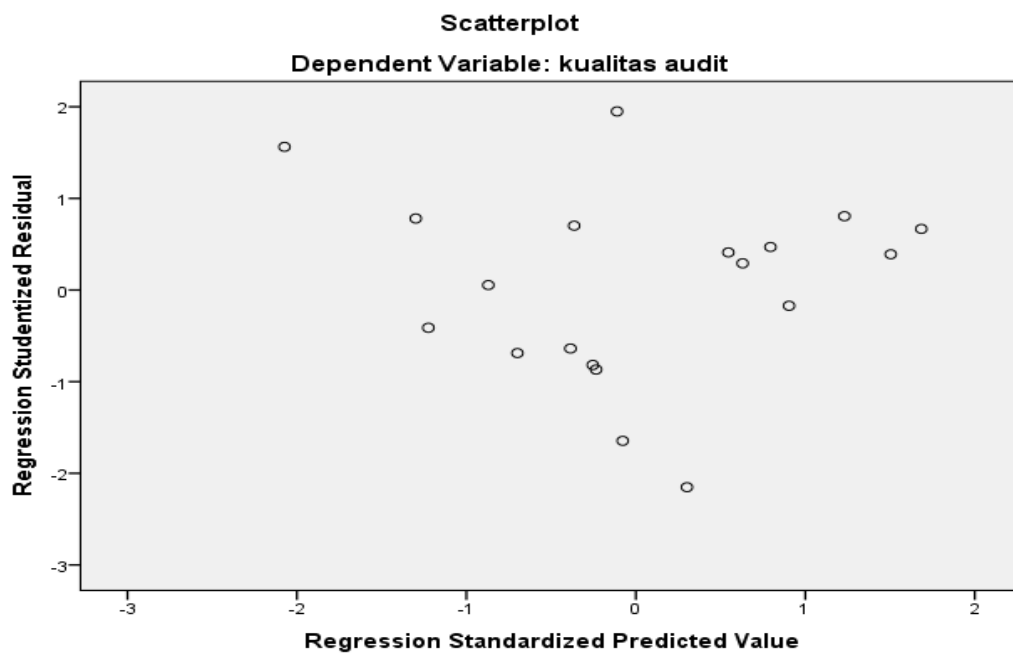
One-Sample Kolmogorov-Smirnov Test		
		Unstandardized Residual
N		19
Normal Parameters ^{a,b}	Mean	.0000000
	Std. Deviation	3.64751463
Most Extreme Differences	Absolute	.193
	Positive	.193
	Negative	-.107
Test Statistic		.193
Asymp. Sig. (2-tailed)		.059 ^c
a. Test distribution is Normal.		
b. Calculated from data.		
c. Lilliefors Significance Correction.		

b. Uji Multikolinieritas

Coefficients ^a								
Model		Unstandardized Coefficients		Standardized Coefficients	t	Sig.	Collinearity Statistics	
		B	Std. Error	Beta			Tolerance	VIF
1	(Constant)	-31.339	13.979		-2.242	.042		
	Objektivitas	1.074	.244	.681	4.407	.001	.920	1.087
	pengalaman kerja	.572	.257	.343	2.229	.043	.926	1.080
	kompetensi	-.022	.104	-.035	-.214	.834	.829	1.206
	Integritas	.371	.107	.570	3.480	.004	.819	1.221

a. Dependent Variable: kualitas audit

c. Uji Heteroskedastisitas



4. Uji Determinasi Koefisien (R^2)

Model Summary				
Model	R	R Square	Adjusted R Square	Std. Error of the Estimate
1	.832 ^a	.692	.604	2.328
a. Predictors: (Constant), integritas, pengalaman kerja, objektivitas, kompetensi				

5. Uji Hipotesis

a. Uji t

Coefficients ^a						
Model		Unstandardized Coefficients		Standardized Coefficients	t	Sig.
		B	Std. Error	Beta		
1	(Constant)	-31.339	13.979		-2.242	.042
	objektivitas	1.074	.244	.681	4.407	.001
	pengalaman kerja	.572	.257	.343	2.229	.043
	kompetensi	-.022	.104	-.035	-.214	.834
	integritas	.371	.107	.570	3.480	.004

a. Dependent Variable: kualitas audit

Sumenep, 20 Maret 2017

Kepada Yth :
Responden
Di Tempat

Bersama ini saya :

Nama : Fawzan Sabarudin

NIM : 20131220023

Status : Mahasiswa

Dalam rangka untuk penelitian skripsi program sarjana (S-1), Fakultas Ekonomi, Jurusan Akutansi Universitas Muhammadiyah Surabaya, saya memerlukan informasi untuk mendukung penelitian yang saya lakukan dengan judul ***“Faktor – Faktor Yang Mempengaruhi Kualitas Hasil Audit Internal Inspektorat Dalam Keuangan Daerah”***.

Untuk itu kami mohon kesediaan Bapak/Ibu/Saudara/i berpartisipasi dalam penelitian ini mengisi kuesioner yang terlampir. Kesediaan Bapak/Ibu/Saudara/i mengisi kuesioner ini sangat menentukan keberhasilan penelitian yang saya lakukan. Perlu Bapak/Ibu/Saudara/i ketahui sesuai dengan etika dalam penelitian, data yang saya peroleh akan dijaga kerahasiaannya dan digunakan semata-mata untuk kepentingan penelitian. Saya harap Bapak/Ibu/Saudara/i mengembalikan kuesioner ini maksimal 14 hari setelah kuesioner tersebut diterima.

Atas kesediaan Bapak/Ibu/Saudara/i meluangkan waktu mengisi kuesioner tersebut, saya ucapkan terimakasih.

Hormat Saya

Fawzan Sabarudin

IDENTITAS RESPONDEN

Daftar pernyataan berikut terdiri dari tipe isian dan tipe pilihan. Pada tipe isian, mohon kesediaan Bapak/Ibu mengisi jawaban pada tempat jawaban yang telah disediakan dengan singkat dan jelas, dan pada tipe pilihan berilah tanda centang (V) pada huruf yang merupakan pilihan jawaban yang tepat pada pertanyaan berikut ini :

1. Nama :
2. Umur :
3. Jenis kelamin :
4. Masa kerja : tahun
5. Golongan :
6. Pendidikan terakhir :
7. Pendidikan dan pelatihan tentang audit yang pernah diikuti : kali

Sebutkan :

- a.
- b.
- c.
- d.
- e.

Cara pengisian Kuesioner :

Bapak/Ibu/Saudara/i memberikan tanda centang (V) pada pilihan jawaban yang tersedia sesuai dengan pendapat Bapak/Ibu/Saudara/i. Setiap pernyataan mengharapkan hanya satu jawaban. Setiap angka akan mewakili tingkat kesesuaian dengan pendapat Bapak/Ibu/Saudara/i.

Skor/Nilai jawaban adalah sebagai berikut :

Skor/Nilai 1 : Sangat Tidak Setuju (STS)

Skor/Nilai 2 : Tidak Setuju (TS)

Skor/Nilai 3 : Kurang Setuju(KS)

Skor/Nilai 4 : Setuju (S)

Skor/Nilai 5 : Sangat Setuju (SS)

DAFTAR PERNYATAAN UNTUK VARIABEL OBJEKTIVITAS

NO	PERNYATAAN	NILAI				
		STS	TS	KS	S	SS
		1	2	3	4	5
Bagaimana pendapat Bapak/Ibu mengenai pernyataan berikut						
I. Indikator : Bebas dari benturan kepentingan						
1	Auditor tidak bertindak adil tanpa dipengaruhi tekanan atau permintaan pihak tertentu yang berkepentingan atas hasil pemeriksaan.					
2	Auditor menolak menerima penugasan audit bila pada saat bersamaan sedang mempunyai hubungan kerjasama dengan pihak yang diperiksa.					
3	Auditor tidak boleh memihak kepada siapapun yang mempunyai kepentingan atas hasil pekerjaannya.					
4	Auditor harus bisa diandalkan dan dipercaya.					
II. Indikator : Pengungkapan kondisi sesuai fakta						
5	Auditor tidak dipengaruhi oleh pandangan subyektif pihak-pihak lain yang berkepentingan, sehingga dapat mengemukakan pendapat menurut apa adanya.					
6	Dalam melaksanakan tugas, auditor tidak bermaksud untuk mencari-cari kesalahan yang dilakukan oleh obyek pemeriksaan.					
7	Auditor dapat mempertahankan kriteria kebijakan dan kebijaksanaan-kebijaksanaan yang resmi.					
8	Dalam melakukan tindakan atau dalam proses pengambilan keputusan, auditor menggunakan pikiran yang logis.					

DAFTAR PERNYATAAN UNTUK VARIABEL PENGALAMAN KERJA

NO	PERNYATAAN	NILAI				
		STS	TS	KS	S	SS
		1	2	3	4	5
Bagaimana pendapat Bapak/Ibu mengenai pernyataan berikut						
I. Indikator : Lamanya bekerja sebagai Auditor						
1	Semakin lama menjadi auditor, semakin mengerti bagaimana menghadapi suatu entitas/obyek pemeriksaan dalam memperoleh data dan informasi yang dibutuhkan.					
2	Semakin lama menjadi auditor, semakin dapat mengetahui informasi yang relevan untuk mengambil pertimbangan dalam membuat keputusan.					
3	Semakin lama menjadi auditor, semakin dapat mendeteksi kesalahan yang dilakukan obyek pemeriksaan.					
4	Semakin lama menjadi auditor, semakin mudah mencari penyebab munculnya kesalahan serta dapat memberikan rekomendasi untuk menghilangkan/memperkecil penyebab tersebut.					
II. Indikator : Banyaknya tugas Audit						
5	Banyaknya tugas audit membutuhkan ketelitian dan kecermatan dalam menyelesaikannya.					
6	Kekeliruan dalam pengumpulan bukti serta informasi dapat menghambat proses penyelesaian pekerjaan.					
7	Banyaknya tugas yang dihadapi memberikan kesempatan untuk belajar dari kegagalan dan keberhasilan yang pernah dialami.					
8	Banyaknya tugas yang diterima dapat memacu auditor untuk menyelesaikan pekerjaan dengan cepat dan tanpa terjadi penumpukan tugas.					

DAFTAR PERNYATAAN UNTUK VARIABEL KOMPETENSI

NO	PERNYATAAN	NILAI				
		STS	TS	KS	S	SS
		1	2	3	4	5
Bagaimana pendapat Bapak/Ibu mengenai pernyataan berikut						
I. Indikator : Mutu personal						
1	Auditor harus memiliki rasa ingin tahu yang besar, berpikiran luas dan mampu menangani ketidakpastian.					
2	Auditor harus dapat menerima bahwa tidak ada solusi yang mudah, serta menyadari bahwa beberapa temuan dapat bersifat subyektif.					
3	Auditor harus mampu bekerjasama dengan tim.					
II. Indikator : Pengetahuan umum						
4	Auditor harus memiliki kemampuan untuk melakukan review analitis.					
5	Auditor harus memiliki pengetahuan tentang teori organisasi, untuk memahami organisasi					
6	Auditor harus memiliki pengetahuan auditing dan pengetahuan tentang sektor publik.					
7	Auditor harus memiliki pengetahuan tentang akuntansi yang akan membantu dalam mengolah angka dan data.					
III. Indikator : Keahlian khusus						
8	Auditor harus memiliki keahlian untuk melakukan wawancara serta kemampuan membaca cepat.					
9	Auditor harus memahami ilmu statistik serta mempunyai keahlian menggunakan komputer.					
10	Auditor memiliki kemampuan untuk menulis dan mempresentasikan laporan dengan baik.					

DAFTAR PERNYATAAN UNTUK VARIABEL INTEGRITAS AUDITOR

NO	PERNYATAAN	NILAI				
		STS	TS	KS	S	SS
		1	2	3	4	5
Bagaimana pendapat Bapak/Ibu mengenai pernyataan berikut						
I. Indikator : Kejujuran Auditor						
1	Auditor harus taat pada peraturan-peraturan baik diawasi maupun tidak diawasi.					
2	Auditor harus bekerja sesuai keadaan yang sebenarnya, tidak menambah maupun mengurangi fakta yang ada.					
3	Auditor tidak menerima segala sesuatu dalam bentuk apapun yang bukan haknya.					
II. Indikator : Keberanian Auditor						
4	Auditor tidak diintimidasi oleh orang lain dan tidak tunduk karena tekanan yang dilakukan oleh orang lain guna mempengaruhi sikap dan pendapatnya.					
5	Auditor mengemukakan hal-hal yang menurut pertimbangandan keyakinanya perlu dilakukan.					
6	Auditor harus memiliki rasa percaya diri yang besar dalam menghadapi berbagai kesulitan.					
III. Indikator : Sikap bijaksana Auditor						
7	Auditor selalu menimbang permasalahan berikutakibat-akibatnya dengan seksama.					
8	Auditor mempertimbangkan kepentingan negara.					
9	Auditor tidak mempertimbangkan kepentingan perseorangan/kelompok orang atau unit organisasi untuk membenarkan perbuatan melanggar ketentuan atau peraturan perundang-undangan yang berlaku.					

IV. Indikator : Tanggung jawab Auditor						
10	Auditor tidak mengelakatau menyalahkan orang lain yang dapat mengakibatkan kerugian orang lain.					
11	Auditor memiliki rasa tanggung jawab bila hasil pemeriksaannya masih memerlukan perbaikan dan penyempurnaan.					
12	Auditor memotivasi diri dengan menunjukkan antusiasmedan konsisten untuk selalu bekerja.					
13	Auditor bersikap dan bertinngkah laku sesuai dengan norma yang berlaku.					
14	Dalam menyusun rekomendasi, auditor harus berpegang teguh kepada ketentuan/peraturan yang berlaku dengan tetap mempertimbangkan agar rekomendasi dapat dilaksanakan.					

DAFTAR PERNYATAAN UNTUK VARIABEL KUALITAS HASIL AUDIT

NO	PERNYATAAN	NILAI				
		STS	TS	KS	S	SS
		1	2	3	4	5
Bagaimana pendapat Bapak/Ibu mengenai pernyataan berikut						
I. Indikator : Kesesuaian audit dengan standar audit						
1	Saat menerima penugasan auditor menetapkan sasaran, ruang lingkup, metodologi audit.					
2	Dalam semua pekerjaan saya harus direview oleh atasan secara berjenjang sebelum laporan hasil audit dibuat.					
3	Proses pengumpulan dan pengujian bukti harus dilakukan dengan maksimal untuk mendukung kesimpulan, temuan audit serta yang terkait.					
4	Auditor mengusahakan dokumen audit dalam bentuk kertas kerja audit dan disimpan dengan baik agar dapat secara efektif diambil, dirujuk dan dianalisis.					
5	Dalam melaksanakan audit, auditor harus mematuhi kode etik yang ditetapkan.					
II. Indikator : Kualitas laporan hasil audit						
6	Laporan hasil audit memuat temuan dan simpulan hasil audit secara obyektif, serta rekomendasi yang konstruktif.					
7	Laporan mengungkapkan hal-hal yang merupakan masalah yang belum dapat diselesaikan sampai berakhirnya audit.					
8	Laporan harus dapat mengemukakan pengakuan atas suatu tindakan perbaikan yang telah dilaksanakan obyek audit.					
9	Laporan harus mengemukakan penjelasan atau tanggapan pejabat/pihak obyek pemeriksaan tentang hasil audit.					
10	Laporan yang dihasilkan harus akurat, lengkap, obyektif, meyakinkan, jelas, ringkas, serta tepat waktu agar informasi yang diberikan bermanfaat secara maksimal.					

PROFILE RESPONDEN

NO.	NAMA	UMUR	JENIS KELAMIN	MASA KERJA	GOLONGAN	PENDIDIKAN TERAKHIR	PELATIHAN
1	Imam Wahyudi	42th	Laki - Laki	4th	III/B	S2	3 Kali
2	Kristian Hendro	35th	Laki - Laki	10th	III/C	S1	5 Kali
3	Amirul Fathoni	40th	Laki - Laki	11th	III/B	S2	4 Kali
4	Eko Andri Yulianto	41th	Laki - Laki	12th	III/B	S2	2 Kali
5	Novita Sari	34th	Perempuan	8th	III/C	S2	2 Kali
6	Abdi Juni Prabowo	39th	Laki - Laki	9th	III/B	S1	1 Kali
7	Arif K	37th	Laki - Laki	8th	III/B	S1	1 Kali
8	Heri	38th	Laki - Laki	2th	III/A	S1	1 Kali
9	Dewi Ernawati	42th	Perempuan	17th	III/C	S1	1 Kali
10	Endik Setyanto	35th	Laki - Laki	7th	III/B	S1	1 Kali
11	RB.Abd.Ra'uf	44th	Laki - Laki	12th	III/B	S1	1 Kali
12	Muhyidin	41th	Laki - Laki	9th	III/B	S1	1 Kali
13	Bahed	43th	Laki - Laki	10th	III/B	S1	1 Kali
14	Faizal R	40th	Laki - Laki	8th	III/B	S1	1 Kali
15	N.Fathor	43th	Laki - Laki	11th	III/D	S2	2 Kali
16	Sahri	38th	Laki - Laki	6th	III/B	S1	2 Kali
17	Junaidi	40th	Laki - Laki	16th	III/B	S1	1 Kali
18	Mohammad Hariyanto	43th	Laki - Laki	11th	III/D	S1	1 Kali
19	Fari	27th	Laki - Laki	2th	III/A	S1	1 Kali

JAWABAN VARIABEL OBJEKTIFITAS

RESP.	Bebas dari Benturan Kepentingan				Pengungkapan Kondisi Sesuai Fakta				Total
	1	2	3	4	5	6	7	8	
1	4	4	4	4	4	4	4	5	33
2	4	5	4	5	3	4	4	4	33
3	4	4	4	4	4	4	4	4	32
4	4	3	4	4	4	4	3	4	30
5	3	4	4	4	3	4	4	3	29
6	4	4	4	4	5	4	4	4	33
7	3	3	4	4	3	4	4	4	29
8	4	4	4	4	4	4	4	5	33
9	4	3	4	3	4	4	4	3	29
10	4	4	3	4	4	4	3	4	30
11	4	4	4	4	4	3	4	4	31
12	4	4	4	3	4	4	4	3	30
13	3	4	4	4	4	4	4	4	31
14	4	4	5	5	4	4	4	5	35
15	4	5	5	4	4	5	5	4	36
16	4	5	4	5	4	4	4	5	35
17	4	4	5	5	5	5	4	4	36
18	4	5	4	4	4	5	4	4	34
19	4	4	4	4	4	4	4	5	33

JAWABAN VARIABEL PENGALAMAN KERJA

RESP.	Lamanya bekerja sebagai Auditor				Banyaknya Tugas Audit				Total
	1	2	3	4	5	6	7	8	
1	4	3	4	3	4	4	4	3	30
2	3	4	4	3	4	3	4	4	29
3	4	4	3	4	5	4	4	4	32
4	4	4	4	3	3	4	4	4	30
5	4	4	4	4	4	5	4	3	34
6	4	4	4	3	4	5	4	4	32
7	5	4	5	4	4	4	4	5	35
8	3	4	4	4	4	3	3	4	29
9	4	4	4	5	4	4	4	3	34
10	4	4	5	5	4	5	4	4	35
11	3	4	4	3	4	3	4	3	29
12	4	3	4	4	4	4	3	4	30
13	4	4	5	4	4	4	5	4	34
14	4	4	4	4	5	4	5	3	34
15	4	4	5	4	4	5	4	4	34
16	4	4	4	3	4	3	4	4	30
17	4	4	3	4	4	4	4	3	30
18	5	4	4	4	4	4	5	4	34
19	4	3	4	4	5	4	4	3	32

JAWABAN VARIABEL KOMPETENSI

RESP.	Mutu Personal			Pengetahuan Umum				Keahlian Khusus			Total
	1	2	3	4	5	6	7	8	9	10	
1	3	3	3	3	3	4	3	4	4	4	34
2	4	4	3	3	4	5	4	4	4	4	39
3	4	4	4	4	5	5	5	5	5	5	46
4	3	2	4	2	4	5	4	4	4	4	36
5	3	2	3	2	5	5	4	3	3	3	33
6	3	4	3	3	4	4	4	4	4	4	37
7	5	5	5	5	5	5	5	4	4	4	47
8	2	1	3	2	3	4	3	3	3	3	27
9	3	2	3	2	3	3	3	3	3	3	28
10	3	2	3	3	3	3	3	3	3	3	29
11	4	4	4	4	4	4	4	4	4	4	40
12	4	4	5	4	4	4	4	4	4	4	41
13	3	3	3	3	3	3	3	3	3	3	30
14	4	4	4	4	4	4	4	4	4	4	40
15	3	2	3	3	3	4	3	3	3	3	30
16	4	4	3	3	3	5	4	4	3	4	37
17	4	5	4	4	4	4	4	4	3	4	40
18	4	4	4	3	4	5	4	4	4	4	40
19	3	3	4	3	3	5	3	3	3	4	34

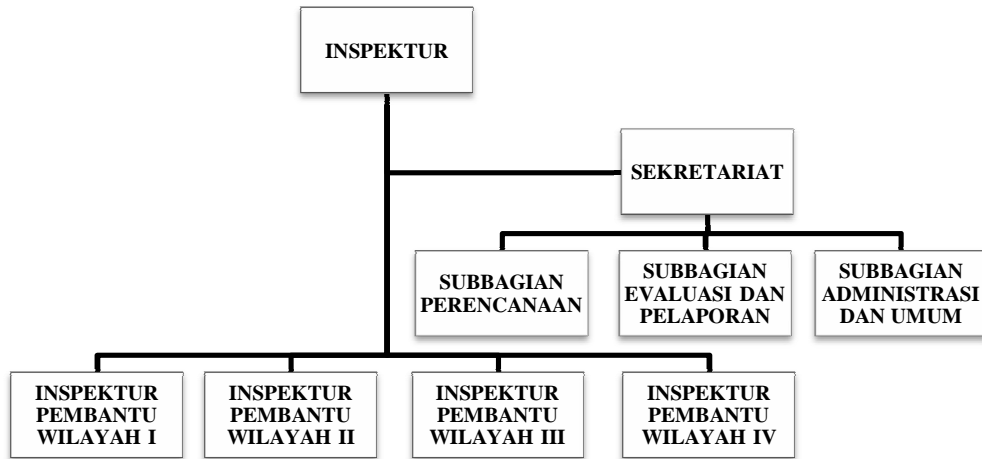
JAWABAN VARIABEL INTERGRITAS

RESP.	Kejujuran Auditor			Keberanian Auditor			Sikap Bijaksana Auditor			Tanggung Jawab Auditor					Total
	1	2	3	4	5	6	7	8	9	10	11	12	13	14	
1	4	4	4	4	4	4	4	4	4	4	3	3	3	3	52
2	4	4	4	3	3	4	4	4	4	4	4	4	4	4	54
3	4	4	4	4	4	4	4	4	3	3	4	3	5	4	54
4	5	5	5	4	4	5	5	5	4	4	4	4	4	4	62
5	5	5	5	5	4	4	4	5	4	4	5	5	4	5	64
6	3	4	3	3	3	4	4	4	4	4	3	3	3	3	48
7	5	5	5	4	4	4	4	5	4	5	5	4	5	5	64
8	4	4	4	3	3	4	4	2	3	4	3	3	4	3	48
9	4	4	4	3	3	4	4	3	4	3	3	3	3	4	49
10	3	4	3	3	3	3	3	4	3	3	3	3	3	3	44
11	4	4	4	4	4	4	4	4	4	4	4	4	4	4	56
12	3	4	4	4	3	3	2	4	3	3	3	3	4	3	46
13	3	4	3	4	4	5	4	5	4	4	4	4	4	4	56
14	4	3	3	4	5	4	4	4	4	4	4	4	4	4	55
15	4	4	4	4	4	4	4	5	4	3	3	3	4	3	53
16	4	4	4	4	4	4	4	4	4	4	4	4	4	4	56
17	4	4	4	4	4	4	4	4	4	4	4	4	4	4	56
18	4	4	4	4	4	4	3	4	4	4	3	3	4	3	52
19	4	4	3	3	3	3	2	4	3	3	4	4	4	4	48

JAWABAN VARIABEL KUALITAS HASIL AUDIT

RESP.	Kesesuaian Audit dengan Standar Audit					Kualitas Laporan Audit					Total
	1	2	3	4	5	6	7	8	9	10	
1	3	4	4	4	4	4	4	3	4	4	38
2	4	4	4	4	4	3	4	4	4	3	38
3	3	4	3	4	4	4	4	3	4	4	37
4	5	4	4	5	4	4	5	4	4	5	44
5	4	5	4	4	5	4	5	4	4	4	43
6	4	4	4	3	4	4	4	4	4	3	38
7	4	5	4	4	5	4	5	4	4	4	43
8	4	4	4	4	5	4	4	3	3	3	38
9	4	3	3	4	4	3	4	4	4	3	36
10	4	3	4	4	4	4	4	4	3	4	38
11	4	4	4	4	4	3	4	4	3	3	37
12	3	4	4	3	3	4	4	4	4	4	37
13	4	4	3	4	4	4	3	3	4	4	37
14	4	5	4	5	4	5	5	5	4	5	46
15	4	5	5	5	5	4	4	5	5	5	47
16	5	5	4	4	5	4	4	4	4	4	43
17	4	5	4	4	5	5	4	5	5	5	46
18	5	4	5	5	4	4	4	5	4	4	44
19	4	4	5	4	4	4	4	4	4	4	41

Struktur Organisasi Inspektorat Kabupaten Sumenep



LAMPIRAN – LAMPIRAN



UNIVERSITAS MUHAMMADIYAH SURABAYA

FAKULTAS EKONOMI

Program Studi : Manajemen - Akuntansi

TERAKREDITASI BAN - PT

Jl. Sutorejo No. 59 Surabaya Telp. (031) 3811966-3811967, Fax. (031) 3813097

Nomor : 105/II.3.AU/A/FE/III/2017

Lamp : -

Hal : PERMOHONAN IJIN PENELITIAN UNTUK SKRIPSI

Kepada :
Yth. Pimpinan Inspektorat Keuangan Kab. Sumenep
Di Tempat

Assalamu'alaikum Wr.Wb.

Dengan hormat, semoga Allah SWT senantiasa memberikan kekuatan kepada kita untuk dapat melaksanakan tugas dan kewajiban kita sebagai hamba Allah SWT.

Kami selaku Dekan Fakultas Ekonomi Universitas Muhammadiyah Surabaya mengajukan permohonan agar mahasiswa kami dengan identitas dibawah ini mendapatkan kesempatan untuk mengadakan penelitian di Lembaga/Institusi yang Bapak/Ibu pimpin.

Adapun maksud dari penelitian tersebut adalah untuk memperoleh informasi/data sesuai dengan judul skripsi yang telah kami setuju.

Identitas mahasiswa yang akan meneliti :

Nama/NIM : Fawzan Sabarudin
Fakultas/Prodi : Ekonomi / Akuntansi
Alamat : Jl. Sutorejo Gg. Lawu 194
No. Handphone : 087851792931
Judul Skripsi : Faktor-Faktor Yang Mempengaruhi Hasil Audit Intern Inspektorat Dalam Keuangan (Studi Kasus Pemkab. Sumenep)

Demikian permohonan kami, atas perhatian dan perkenannya disampaikan banyak terima kasih.

Wassalamu'alaikum Wr.Wb.

Surabaya, 10 Maret 2017
Dekan,

Dr. Anna Marina, SE, M.Si, Ak, CA



PEMERINTAH KABUPATEN SUMENEP
BADAN KESATUAN BANGSA DAN POLITIK
 Jl. Trunojoyo No. 141 ☎ (0328) 662 203 - 662 128
SUMENEP

Kode Pos 69417

Sumenep, 16 Maret 2017

Nomor : 072/135 /435.204.2/2017
 Sifat : Penting
 Lampiran : -
 Perihal : Rekomendasi Penelitian/
 Survey/Research

Kepada
 Yth. Sdr. Inspektur Kab. Sumenep.

di -
SUMENEP

Berdasarkan Surat dari Dekan Fakultas Ekonomi Universitas Muhammadiyah
 Surabaya :

Tanggal : 10 Maret 2017
 Nomor : 105/II.3.AU/FE/III /2017

Bersama ini diberitahukan bahwa :

Nama Penanggung Jawab : **FAWZAN SABARUDIN**
 N I M : 20131220023
 Alamat : Jl. Mesjid Jamik Dsn Padurekso RT 003 RW 003 Desa Kalianget
 Timur Kec. Kalianget.
 Pekerjaan : Mahasiswa
 Kebangsaan : Indonesia

Bermaksud untuk mengadakan Penelitian/Survey/Research/Pengambilan Data/
 Praktek Kerja Lapangan/Kuliah Kerja Nyata (KKN) di wilayah kerja Saudara :

Judul : **FAKTOR-FAKTOR YANG MEMPENGARUHI HASIL AUDIT
 INTERN INSPEKTORAT DALAM KEUANGAN (STUDI
 KASUS PEMKAB SUMENEP)**

Peserta : -
 Waktu : 20 Maret s/d 30 April 2017

Mengharap bantuan Saudara dalam rangka kegiatan tersebut dan atas
 kerjasamanya disampaikan terima kasih.

KEPALA BADAN KESATUAN BANGSA DAN POLITIK
 KABUPATEN SUMENEP



MOCH. KAFRAWI, S.Sos, M.Si
 Pembina Utama Muda
 NIP. 19581215 198003 1 015

Tembusan :

Yth. 1. Sdr. Dekan Fakultas Ekonomi Universitas
 Muhammadiyah Surabaya:
 Sdr. yang bersangkutan