

**DRAFT WAWANCARA & OBSERVASI
PENGENDALIAN KAS MASUK – KAS KELUAR
PADA KOPERASI MAKO ARMATIM**

Untuk masing-masing pengendalian kas, baik KAS MASUK maupun KAS KELUAR, pertanyaannya :

1. Apa saja yang klasifikasi pengendalian yang dibutuhkan pada masing-masing kegiatan?

2. Bagian (divisi/seksi/jabatan) mana saja yang terlibat pada masing-masing pengendalian tersebut?

3. Bagaimana proses rutin yang dilakukan pada masing-masing kegiatan tersebut?

SCRIPT WAWANCARA

Nama : Pelda SAA Edy Supriyono

Jabatan : Sekretaris Primkopal Koarmatim

Terbagi atas penerimaan kas dan pengeluaran kas

1. Penerimaan kas :

- a. Prosedur penerimaan kas angsuran dan simpanan anggota luar biasa :
Pelepasan pinjaman, tanda terima simpanan/angsuran, KM, KM/KK, potongan.
Bagian-bagian yang terkait pada prosedur ini adalah admin simpan pinjam, bendahara I.
- b. Prosedur penerimaan kas angsuran dan simpanan anggota biasa:
Pelepasan pinjaman, tanda terima simpanan/angsuran, rekap tagihan, buku potongan koordinator, bendahara, bendahara 1.
- c. Prosedur penerimaan kas pelunasan pinjaman
Buku potongan, tanda terima simpanan/angsuran, bukti pelunasan, kas
Bagian bagian yang terkait dalam prosedur kas pelunasan pinjaman adalah admin simpan pinjam, bendahara 1
- d. Prosedur penerimaan kas took
Struk, rekap penjualan, kasir

2. Pengeluaran kas

- a. Prosedur pinjaman anggota biasa dan luar biasa
Blanko permohonan pinjaman, tanda terima simpanan/angsuran, buku potongan, buku tutupan, buku pelepasan, buku pinjaman.
- b. Prosedur pengeluaran kas anggota keluar
Surat pengunduran diri, tanda terima simpanan/angsuran, buku RAT
Bagian-bagian yang terkait dalam prosedur pengeluaran kas adalah Admin simpan pinjam, bendahara 1

c. Prosedur pengeluaran kas took

Buku stock barang, Restock, KK, Tagihan, Laporan laba bulanan, Gudang, kasir took, bendahara 2.

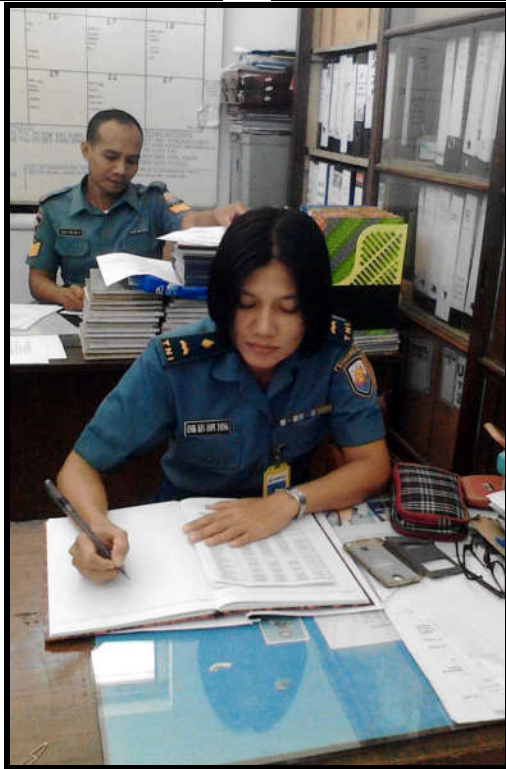
d. Prosedur pengeluaran kas kantor

Nota pembayaran, KK, KM/KK, admin simpan pinjam.

Lampiran

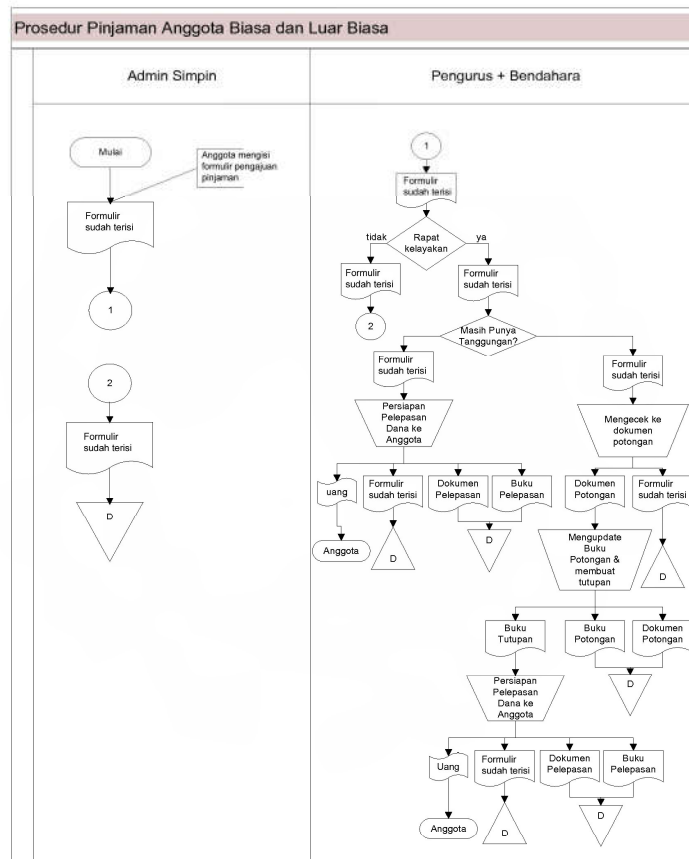
FOTO PENELITIAN



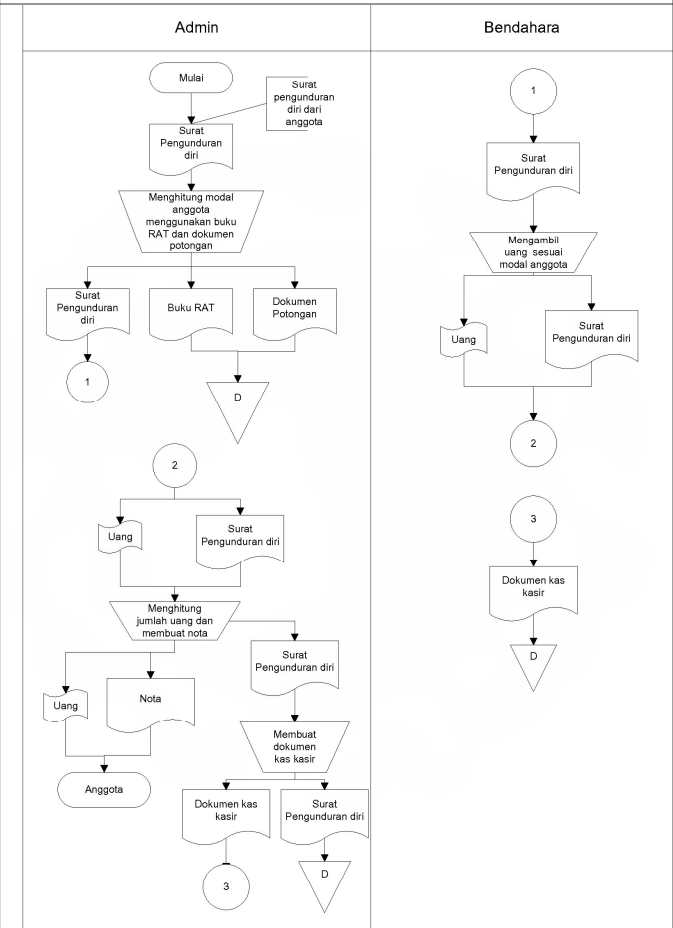




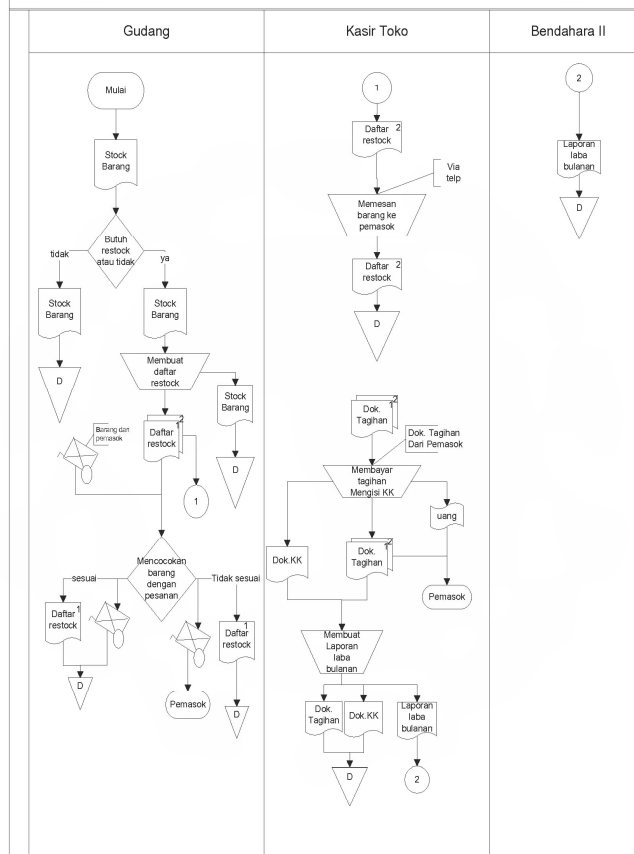
Lampiran 1



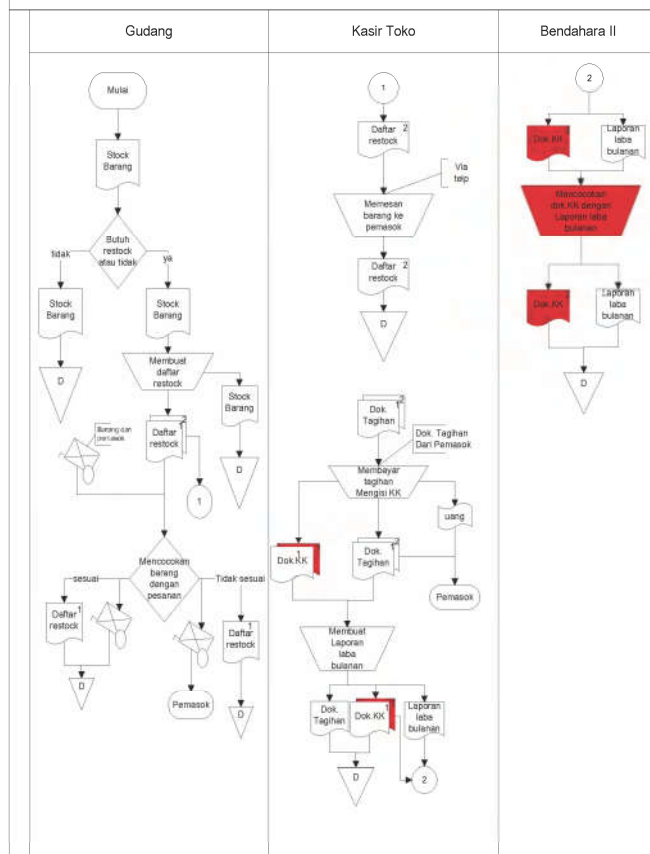
Prosedur Pengeluaran Kas Anggota Keluar



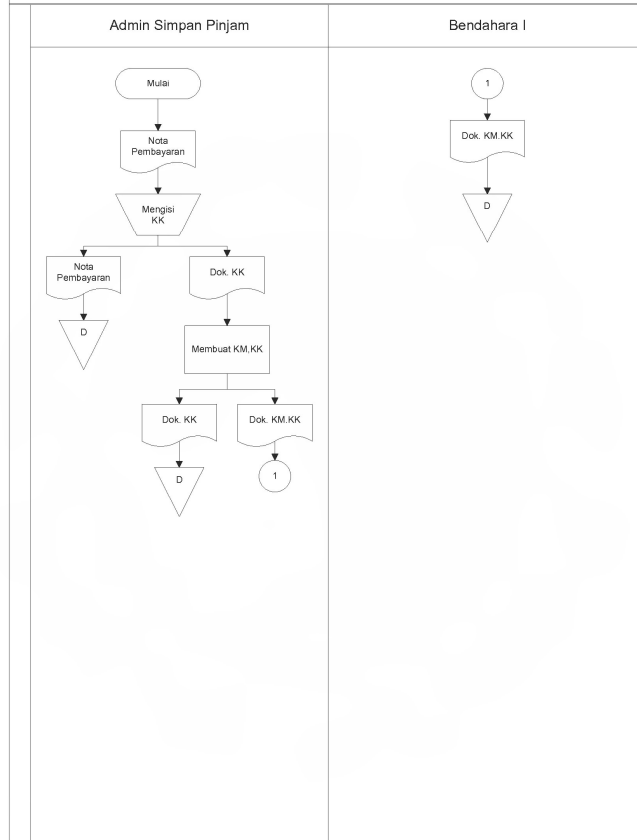
Prosedur Pengeluaran Kas Toko



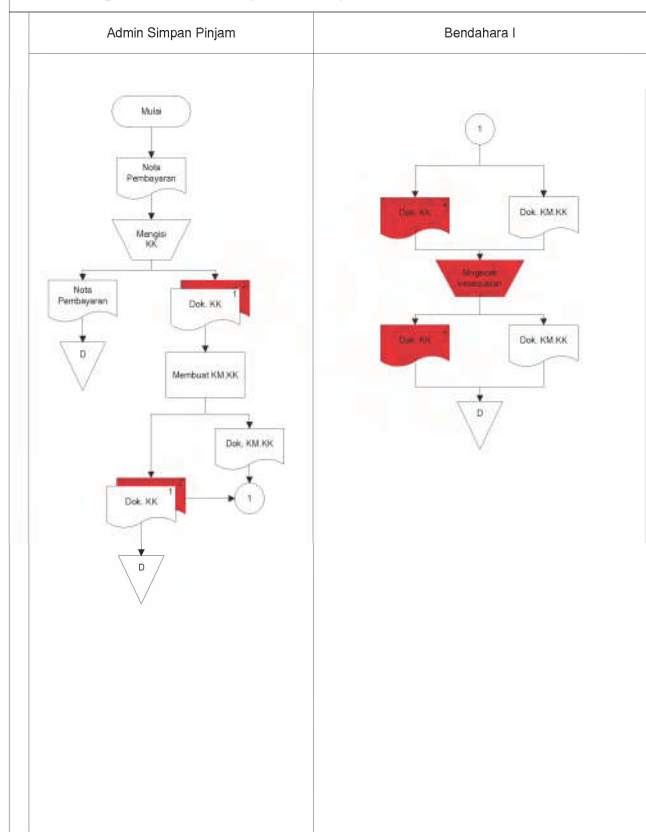
Prosedur Pengeluaran Kas Toko (rekomendasi)



Prosedur Pengeluaran Kas Kantor

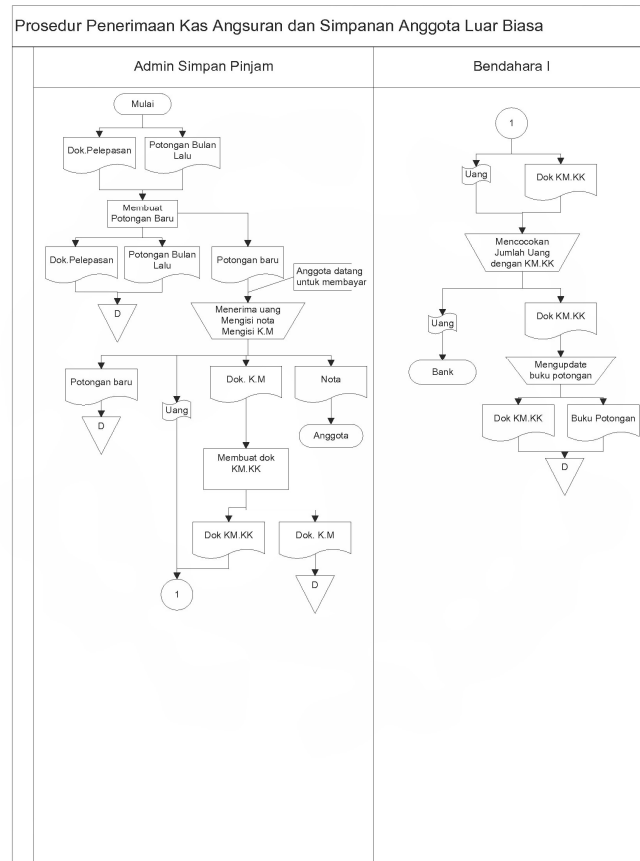


Prosedur Pengeluaran Kas Kantor (rekomendasi)

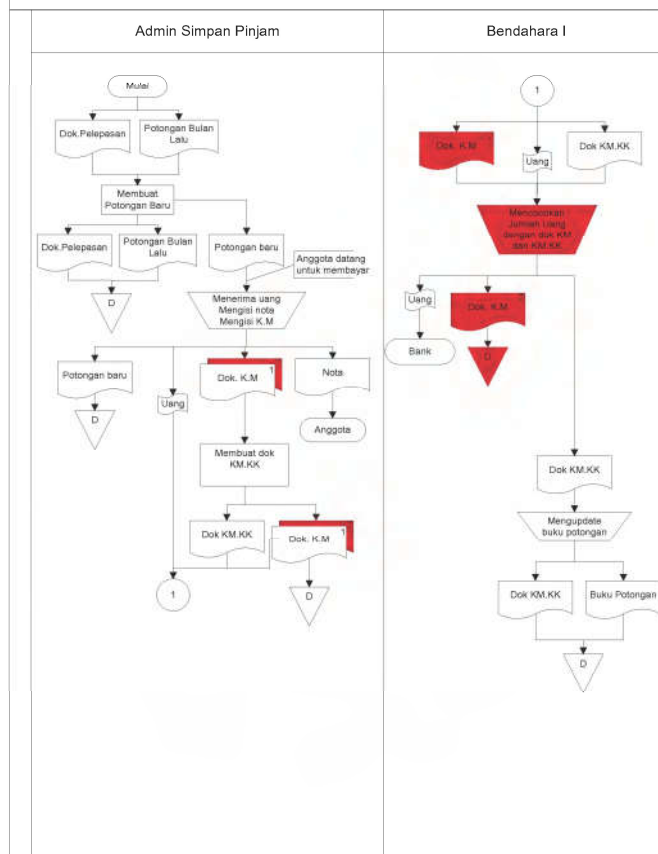


Lampiran 2

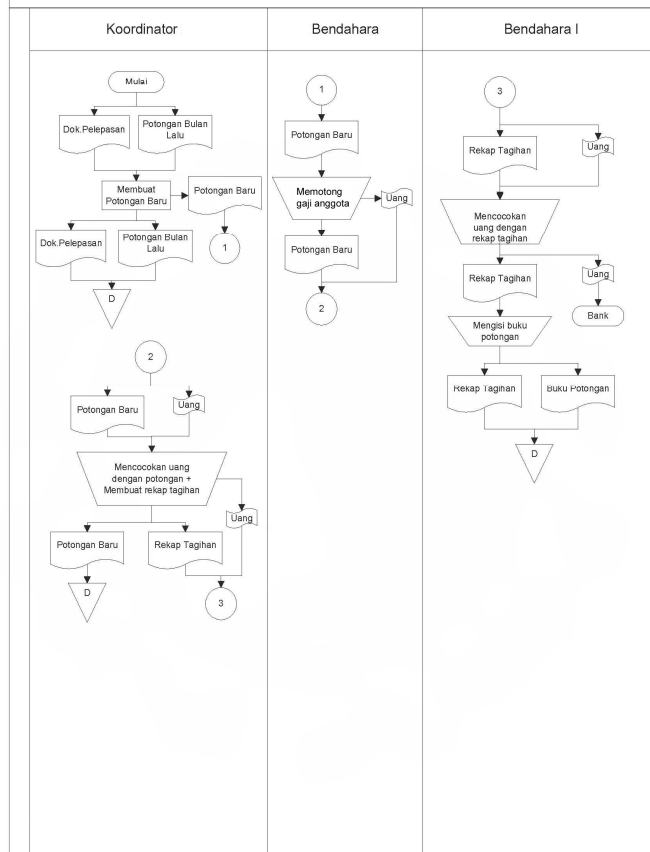
Flowchart Prosedur Penerimaan Kas



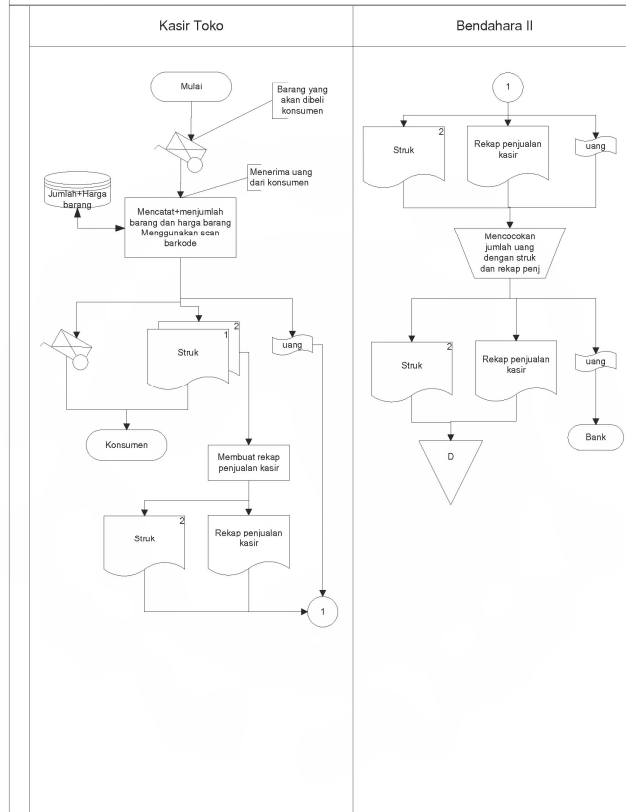
Prosedur Penerimaan Kas Angsuran/Simpanan Anggota Luar Biasa (rekomendasi)



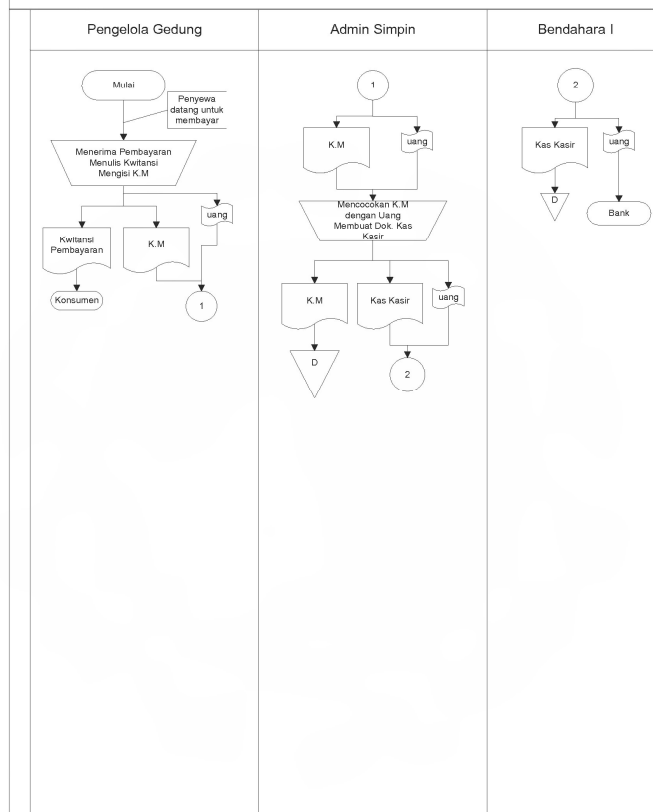
Prosedur Penerimaan Kas Angsuran dan Simpanan Anggota Biasa



Prosedur Penerimaan Kas Toko



Prosedur Penerimaan Kas dari Persewaan GOR



Prosedur Penerimaan Kas dari Persewaan GOR (rekomendasi)

