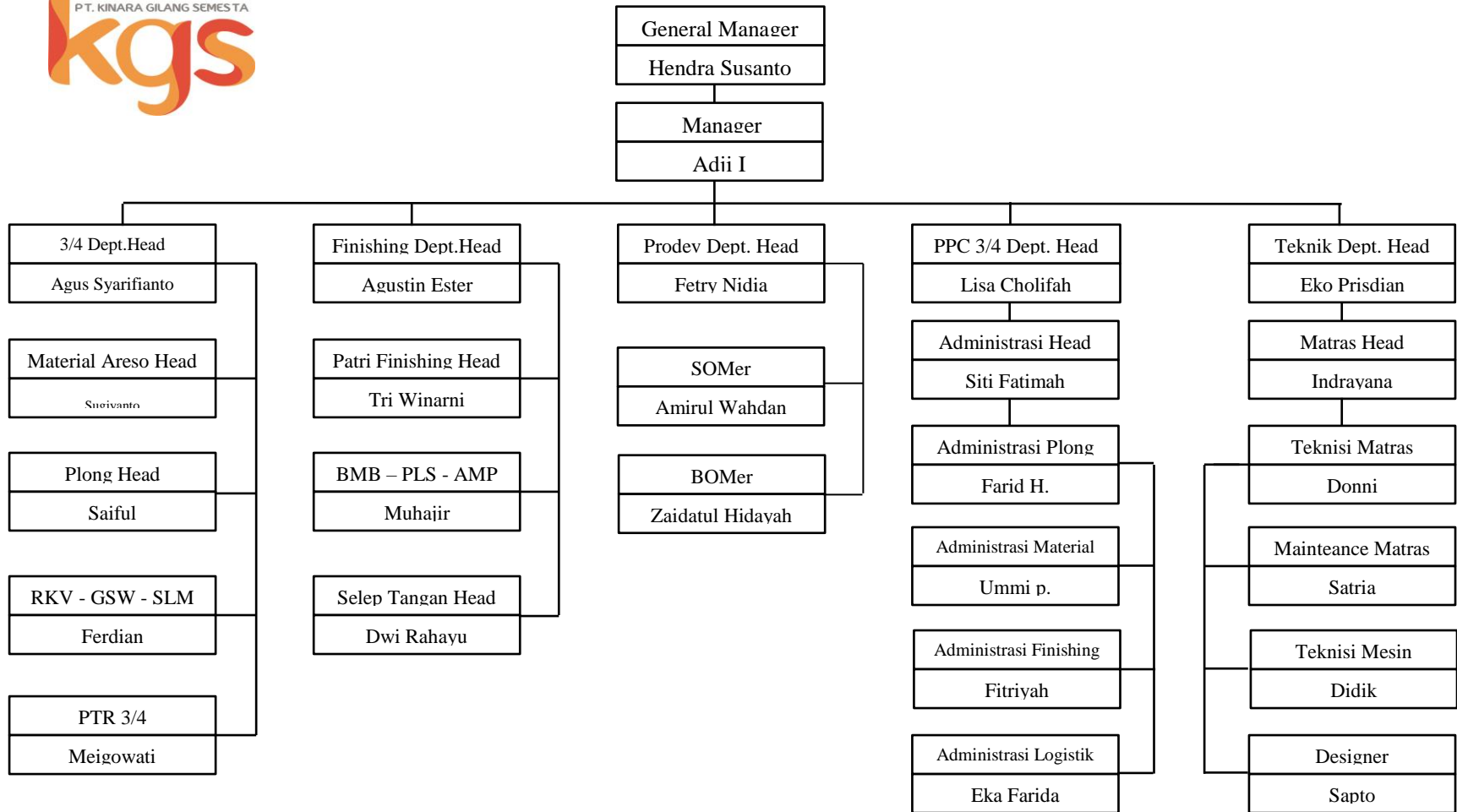


LAMPIRAN

Lampiran 1 : Struktur Organisasi Pt Kinara Gilang Semesta

STRUKTUR ORGANISASI ARESO DEPARTEMEN PT KINARA GILANG SEMESTA



Lampiran 2 : Kuisioner Penelitian

DAFTAR PERTANYAAN PENELITIAN

IDENTITAS RESPONDEN

- 1) Usia : tahun
- 2) Jenis kelamin : Laki-laki/Perempuan *)
- 3) Pendidikan terakhir :
- 4) Masa kerja :

*) coret yang tidak perlu

Petunjuk :

Sesuai dengan pengetahuan, perasaan, dan pengalaman Bapak/Ibu, berikan pendapat menjawab dengan jujur beberapa pertanyaan maupun pernyataan di bawah ini sesuai dengan kenyataan yang ada, dengan cara memberi tanda centang (√) pada salah satu pilihan jawaban yang menurut Bapak/Ibu paling benar atau paling sesuai dengan keadaan yang sebenarnya.

Keterangan :

1. Untuk jawaban Sangat Tidak Setuju (STS) diberi skor :1
2. Untuk jawaban Tidak Setuju (TS) diberi skor :2
3. Untuk jawaban Netral (N) diberi skor :3
4. Untuk jawaban Setuju (S) diberi skor :4
5. Untuk jawaban Sangat Setuju (SS) diberi skor :5

A. Gaya Kepemimpinan Demokratis (X1)						
No	Item Pernyataan	1	2	3	4	5
1	Pimpinan Bapak/Ibu terlibat bersama-sama dengan bawahan untuk membuat keputusan?					
2	Pimpinan Bapak/Ibu menghargai potensi yang dimiliki oleh setiap bawahannya?					
3	Pimpinan Bapak/Ibu mendengar kritik dan saran dari bawahan?					
4	Pimpinan bapak/ibu mampu bekerja sama dengan bawahan?					
B. Pembagian Kerja (X2)						
No	Item Pernyataan	1	2	3	4	5
1	Pekerjaan yang anda jalani sekarang sesuai dengan kemampuan anda					
2	Anda menangani beban kerja yang di luar bagian					
3	Anda menangani beban kerja sebagaimana yang di tugaskan					

C. Kinerja (Y)

No	Item Pernyataan	1	2	3	4	5
1	Saya selalu mengerjakan sesuai dengan target yang telah ditentukan					
2	Saya mampu bekerja dengan maksimal dan hasil yang maksimal					
3	Saya selalu mengerjakan sesuai dengan target waktu yang ditentukan					
4	Saya mampu bekerjasama dengan rekan kerja saya					

Lampiran : 3 Tabulasi Responden

	JK	Usia	Pendidikan	Lama_bekerja	X1.1	X1.2	X1.3
1	1.00	2.00	1.00	2.00	3.00	4.00	4.00
2	1.00	2.00	3.00	2.00	5.00	5.00	5.00
3	2.00	2.00	1.00	2.00	4.00	5.00	5.00
4	1.00	2.00	1.00	2.00	5.00	5.00	5.00
5	1.00	3.00	1.00	3.00	4.00	4.00	4.00
6	2.00	2.00	1.00	2.00	4.00	5.00	4.00
7	1.00	3.00	1.00	3.00	4.00	4.00	4.00
8	1.00	2.00	3.00	2.00	3.00	3.00	3.00
9	2.00	2.00	1.00	2.00	4.00	4.00	5.00
10	1.00	2.00	3.00	2.00	4.00	4.00	4.00
11	1.00	3.00	1.00	3.00	4.00	5.00	4.00
12	2.00	2.00	1.00	2.00	4.00	4.00	4.00
13	1.00	3.00	2.00	2.00	4.00	5.00	5.00
14	2.00	2.00	3.00	2.00	4.00	4.00	4.00
15	1.00	1.00	1.00	1.00	4.00	4.00	4.00
16	1.00	2.00	2.00	2.00	4.00	4.00	4.00
17	1.00	3.00	1.00	3.00	5.00	5.00	4.00
18	1.00	2.00	1.00	2.00	4.00	4.00	4.00
19	2.00	3.00	3.00	3.00	5.00	5.00	5.00
20	1.00	2.00	1.00	2.00	3.00	4.00	4.00
21	1.00	3.00	1.00	3.00	4.00	4.00	5.00
22	2.00	2.00	3.00	2.00	4.00	5.00	5.00
23	1.00	3.00	3.00	2.00	5.00	4.00	5.00
24	1.00	2.00	1.00	2.00	4.00	5.00	4.00
25	2.00	2.00	1.00	2.00	5.00	4.00	5.00
26	1.00	3.00	1.00	3.00	4.00	3.00	3.00
27	1.00	2.00	3.00	2.00	3.00	4.00	4.00
28	1.00	4.00	3.00	4.00	4.00	5.00	4.00
29	2.00	2.00	1.00	2.00	4.00	5.00	5.00
30	1.00	3.00	1.00	2.00	4.00	4.00	4.00
31	1.00	3.00	1.00	3.00	4.00	5.00	5.00
32	2.00	2.00	2.00	3.00	5.00	5.00	5.00
33	1.00	2.00	1.00	2.00	5.00	5.00	4.00
34	2.00	3.00	1.00	3.00	4.00	5.00	5.00
35	1.00	2.00	1.00	2.00	4.00	4.00	4.00
36	2.00	2.00	3.00	2.00	4.00	5.00	4.00
37	1.00	2.00	3.00	2.00	4.00	5.00	4.00
38	2.00	1.00	1.00	1.00	3.00	4.00	4.00
39	1.00	2.00	1.00	2.00	5.00	5.00	5.00
40	1.00	3.00	1.00	3.00	4.00	4.00	5.00
41	2.00	1.00	3.00	1.00	4.00	5.00	4.00
42	1.00	2.00	1.00	2.00	4.00	4.00	4.00

		TOTALX1	X1	X2.1	X2.2	X2.3	TOTALX2
1	4.00	15.00	3.75	4.00	3.00	3.00	10.00
2	5.00	20.00	5.00	5.00	5.00	5.00	15.00
3	5.00	19.00	4.75	4.00	4.00	4.00	12.00
4	5.00	20.00	5.00	4.00	4.00	4.00	12.00
5	4.00	16.00	4.00	5.00	5.00	4.00	14.00
6	4.00	17.00	4.25	4.00	5.00	4.00	13.00
7	4.00	16.00	4.00	4.00	4.00	5.00	13.00
8	4.00	13.00	3.25	4.00	4.00	4.00	12.00
9	5.00	18.00	4.50	5.00	5.00	5.00	15.00
10	4.00	16.00	4.00	4.00	3.00	3.00	10.00
11	4.00	17.00	4.25	5.00	5.00	5.00	15.00
12	4.00	16.00	4.00	4.00	4.00	4.00	12.00
13	4.00	18.00	4.50	4.00	4.00	3.00	11.00
14	3.00	15.00	3.75	4.00	5.00	5.00	14.00
15	3.00	15.00	3.75	4.00	4.00	3.00	11.00
16	4.00	16.00	4.00	4.00	4.00	4.00	12.00
17	4.00	18.00	4.50	5.00	5.00	4.00	14.00
18	4.00	16.00	4.00	4.00	4.00	3.00	11.00
19	4.00	19.00	4.75	5.00	5.00	4.00	14.00
20	4.00	15.00	3.75	3.00	4.00	4.00	11.00
21	5.00	18.00	4.50	4.00	4.00	4.00	12.00
22	5.00	19.00	4.75	4.00	4.00	4.00	12.00
23	4.00	18.00	4.50	4.00	4.00	4.00	12.00
24	5.00	18.00	4.50	4.00	3.00	4.00	11.00
25	5.00	19.00	4.75	4.00	4.00	3.00	11.00
26	4.00	14.00	3.50	4.00	3.00	4.00	11.00
27	3.00	14.00	3.50	3.00	4.00	4.00	11.00
28	4.00	17.00	4.25	4.00	4.00	4.00	12.00
29	5.00	19.00	4.75	4.00	4.00	4.00	12.00
30	4.00	16.00	4.00	4.00	4.00	4.00	12.00
31	4.00	18.00	4.50	5.00	5.00	5.00	15.00
32	4.00	19.00	4.75	4.00	4.00	4.00	12.00
33	4.00	18.00	4.50	4.00	4.00	4.00	12.00
34	4.00	18.00	4.50	4.00	4.00	4.00	12.00
35	5.00	17.00	4.25	4.00	3.00	4.00	11.00
36	4.00	17.00	4.25	3.00	4.00	4.00	11.00
37	5.00	18.00	4.50	4.00	4.00	4.00	12.00
38	4.00	15.00	3.75	4.00	4.00	4.00	12.00
39	4.00	19.00	4.75	4.00	4.00	4.00	12.00
40	4.00	17.00	4.25	4.00	4.00	4.00	12.00
41	4.00	17.00	4.25	4.00	5.00	4.00	13.00
42	4.00	16.00	4.00	4.00	4.00	5.00	13.00

	X2	Y1	Y2	Y3	Y4	TOTALY	Y
1	3.33	4.00	3.00	3.00	4.00	14.00	3.50
2	5.00	5.00	4.00	5.00	5.00	19.00	4.75
3	4.00	4.00	4.00	5.00	4.00	17.00	4.25
4	4.00	4.00	4.00	5.00	5.00	18.00	4.50
5	4.67	4.00	4.00	5.00	5.00	18.00	4.50
6	4.33	4.00	4.00	4.00	4.00	16.00	4.00
7	4.33	4.00	4.00	4.00	4.00	16.00	4.00
8	4.00	4.00	3.00	4.00	4.00	15.00	3.75
9	5.00	5.00	4.00	5.00	5.00	19.00	4.75
10	3.33	4.00	4.00	4.00	4.00	16.00	4.00
11	5.00	4.00	4.00	5.00	5.00	18.00	4.50
12	4.00	4.00	4.00	4.00	4.00	16.00	4.00
13	3.67	4.00	4.00	4.00	4.00	16.00	4.00
14	4.67	4.00	4.00	5.00	5.00	18.00	4.50
15	3.67	3.00	4.00	4.00	4.00	15.00	3.75
16	4.00	3.00	4.00	4.00	4.00	15.00	3.75
17	4.67	5.00	4.00	4.00	4.00	17.00	4.25
18	3.67	4.00	4.00	4.00	4.00	16.00	4.00
19	4.67	5.00	5.00	5.00	5.00	20.00	5.00
20	3.67	4.00	3.00	4.00	4.00	15.00	3.75
21	4.00	4.00	4.00	5.00	4.00	17.00	4.25
22	4.00	4.00	4.00	5.00	5.00	18.00	4.50
23	4.00	4.00	4.00	4.00	4.00	16.00	4.00
24	3.67	4.00	4.00	4.00	4.00	16.00	4.00
25	3.67	4.00	4.00	4.00	4.00	16.00	4.00
26	3.67	3.00	3.00	4.00	4.00	14.00	3.50
27	3.67	3.00	3.00	4.00	3.00	13.00	3.25
28	4.00	4.00	4.00	4.00	4.00	16.00	4.00
29	4.00	4.00	4.00	4.00	4.00	16.00	4.00
30	4.00	4.00	4.00	4.00	4.00	16.00	4.00
31	5.00	5.00	4.00	5.00	5.00	19.00	4.75
32	4.00	4.00	4.00	5.00	5.00	18.00	4.50
33	4.00	4.00	4.00	4.00	4.00	16.00	4.00
34	4.00	4.00	4.00	5.00	5.00	18.00	4.50
35	3.67	4.00	4.00	5.00	5.00	18.00	4.50
36	3.67	5.00	4.00	4.00	4.00	17.00	4.25
37	4.00	4.00	4.00	4.00	4.00	16.00	4.00
38	4.00	4.00	3.00	4.00	4.00	15.00	3.75
39	4.00	4.00	4.00	4.00	4.00	16.00	4.00
40	4.00	4.00	4.00	5.00	5.00	18.00	4.50
41	4.33	4.00	4.00	4.00	4.00	16.00	4.00
42	4.33	4.00	4.00	4.00	4.00	16.00	4.00

	JK	Usia	Pendidikan	Lama_bekerja	X1.1	X1.2	X1.3
43	1.00	2.00	1.00	2.00	3.00	3.00	3.00
44	1.00	3.00	1.00	3.00	4.00	4.00	5.00
45	2.00	1.00	3.00	2.00	4.00	4.00	4.00
46	1.00	3.00	1.00	2.00	4.00	5.00	4.00
47	1.00	2.00	1.00	2.00	4.00	4.00	4.00
48	1.00	2.00	1.00	2.00	4.00	5.00	5.00
49	2.00	2.00	2.00	2.00	4.00	4.00	4.00
50	1.00	3.00	1.00	2.00	4.00	4.00	4.00
51	2.00	2.00	1.00	2.00	4.00	5.00	4.00
52	1.00	3.00	1.00	3.00	4.00	4.00	4.00
53	1.00	2.00	3.00	2.00	3.00	3.00	3.00
54	2.00	2.00	1.00	2.00	4.00	4.00	5.00
55	2.00	2.00	1.00	2.00	4.00	5.00	4.00
56	1.00	3.00	1.00	3.00	4.00	4.00	4.00
57	1.00	2.00	3.00	2.00	3.00	3.00	3.00
58	2.00	2.00	1.00	2.00	4.00	4.00	5.00
59	1.00	2.00	3.00	2.00	4.00	4.00	4.00
60	1.00	3.00	1.00	3.00	4.00	5.00	4.00
61	1.00	2.00	1.00	2.00	4.00	4.00	4.00
62	1.00	3.00	2.00	2.00	4.00	5.00	5.00
63	1.00	2.00	3.00	2.00	4.00	4.00	4.00
64	2.00	1.00	1.00	1.00	4.00	4.00	4.00
65	2.00	2.00	2.00	2.00	4.00	4.00	4.00
66	1.00	3.00	1.00	3.00	5.00	5.00	4.00
67	1.00	2.00	1.00	2.00	4.00	4.00	4.00
68	1.00	3.00	3.00	3.00	5.00	5.00	5.00
69	2.00	2.00	1.00	2.00	3.00	4.00	4.00
70	1.00	3.00	1.00	3.00	4.00	4.00	5.00
71	1.00	2.00	3.00	2.00	4.00	5.00	5.00

	X1.4	TOTALX1	X1	X2.1	X2.2	X2.3	TOTALX2
43	4.00	13.00	3.25	4.00	4.00	4.00	12.00
44	5.00	18.00	4.50	5.00	5.00	5.00	15.00
45	4.00	16.00	4.00	4.00	3.00	3.00	10.00
46	4.00	17.00	4.25	4.00	4.00	3.00	11.00
47	4.00	16.00	4.00	4.00	4.00	4.00	12.00
48	4.00	18.00	4.50	4.00	4.00	3.00	11.00
49	3.00	15.00	3.75	4.00	4.00	4.00	12.00
50	3.00	15.00	3.75	4.00	4.00	3.00	11.00
51	4.00	17.00	4.25	4.00	5.00	4.00	13.00
52	4.00	16.00	4.00	4.00	4.00	5.00	13.00
53	4.00	13.00	3.25	4.00	4.00	4.00	12.00
54	5.00	18.00	4.50	5.00	5.00	5.00	15.00
55	4.00	17.00	4.25	4.00	5.00	4.00	13.00
56	4.00	16.00	4.00	4.00	4.00	5.00	13.00
57	4.00	13.00	3.25	4.00	4.00	4.00	12.00
58	5.00	18.00	4.50	5.00	5.00	5.00	15.00
59	4.00	16.00	4.00	4.00	3.00	3.00	10.00
60	4.00	17.00	4.25	5.00	5.00	5.00	15.00
61	4.00	16.00	4.00	4.00	4.00	4.00	12.00
62	4.00	18.00	4.50	4.00	4.00	3.00	11.00
63	3.00	15.00	3.75	4.00	5.00	5.00	14.00
64	3.00	15.00	3.75	4.00	4.00	3.00	11.00
65	4.00	16.00	4.00	4.00	4.00	4.00	12.00
66	4.00	18.00	4.50	5.00	5.00	4.00	14.00
67	4.00	16.00	4.00	4.00	4.00	3.00	11.00
68	4.00	19.00	4.75	5.00	5.00	4.00	14.00
69	4.00	15.00	3.75	3.00	4.00	4.00	11.00
70	5.00	18.00	4.50	4.00	4.00	4.00	12.00
71	5.00	19.00	4.75	4.00	4.00	4.00	12.00

	X2	Y1	Y2	Y3	Y4	TOTALY	Y
43	4.00	4.00	3.00	4.00	4.00	15.00	3.75
44	5.00	5.00	4.00	5.00	5.00	19.00	4.75
45	3.33	4.00	4.00	4.00	4.00	16.00	4.00
46	3.67	4.00	4.00	5.00	5.00	18.00	4.50
47	4.00	4.00	4.00	4.00	4.00	16.00	4.00
48	3.67	4.00	4.00	4.00	4.00	16.00	4.00
49	4.00	4.00	4.00	5.00	5.00	18.00	4.50
50	3.67	3.00	4.00	4.00	4.00	15.00	3.75
51	4.33	4.00	4.00	4.00	4.00	16.00	4.00
52	4.33	4.00	4.00	4.00	4.00	16.00	4.00
53	4.00	4.00	3.00	4.00	4.00	15.00	3.75
54	5.00	5.00	4.00	5.00	5.00	19.00	4.75
55	4.33	4.00	4.00	4.00	4.00	16.00	4.00
56	4.33	4.00	4.00	4.00	4.00	16.00	4.00
57	4.00	4.00	3.00	4.00	4.00	15.00	3.75
58	5.00	5.00	4.00	5.00	5.00	19.00	4.75
59	3.33	4.00	4.00	4.00	4.00	16.00	4.00
60	5.00	4.00	4.00	5.00	5.00	18.00	4.50
61	4.00	4.00	4.00	4.00	4.00	16.00	4.00
62	3.67	4.00	4.00	4.00	4.00	16.00	4.00
63	4.67	4.00	4.00	5.00	5.00	18.00	4.50
64	3.67	3.00	4.00	4.00	4.00	15.00	3.75
65	4.00	3.00	4.00	4.00	4.00	15.00	3.75
66	4.67	5.00	4.00	4.00	4.00	17.00	4.25
67	3.67	4.00	4.00	4.00	4.00	16.00	4.00
68	4.67	5.00	5.00	5.00	5.00	20.00	5.00
69	3.67	4.00	3.00	4.00	4.00	15.00	3.75
70	4.00	4.00	4.00	5.00	4.00	17.00	4.25
71	4.00	4.00	4.00	5.00	5.00	18.00	4.50

Lampiran 4 : Hasil Output SPSS

Jenis Kelamin

		Frequency	Percent	Valid Percent	Cumulative Percent
Valid	Laki-laki	48	67.6	67.6	67.6
	Perempuan	23	32.4	32.4	100.0
	Total	71	100.0	100.0	

Usia

		Frequency	Percent	Valid Percent	Cumulative Percent
Valid	< 20 tahun	5	7.0	7.0	7.0
	21-30 tahun	42	59.2	59.2	66.2
	31-40 tahun	23	32.4	32.4	98.6
	> 40 tahun	1	1.4	1.4	100.0
	Total	71	100.0	100.0	

Pendidikan

		Frequency	Percent	Valid Percent	Cumulative Percent
Valid	SMA/SMK	46	64.8	64.8	64.8
	Diploma	6	8.5	8.5	73.2
	Sarjana	19	26.8	26.8	100.0

Pendidikan

		Frequency	Percent	Valid Percent	Cumulative Percent
Valid	SMA/SMK	46	64.8	64.8	64.8
	Diploma	6	8.5	8.5	73.2
	Sarjana	19	26.8	26.8	100.0
	Total	71	100.0	100.0	

Lama_bekerja

		Frequency	Percent	Valid Percent	Cumulative Percent
Valid	< 5 tahun	4	5.6	5.6	5.6
	5-10 tahun	48	67.6	67.6	73.2
	11-15 tahun	18	25.4	25.4	98.6
	> 16 tahun	1	1.4	1.4	100.0
	Total	71	100.0	100.0	

Frequencies

Statistics

		X1.1	X1.2	X1.3	X1.4
N	Valid	71	71	71	71
	Missing	0	0	0	0
Mean		4.0282	4.3380	4.2676	4.1268

Frequency Table

X1.1

		Frequency	Percent	Valid Percent	Cumulative Percent
Valid	3	9	12.7	12.7	12.7
	4	51	71.8	71.8	84.5
	5	11	15.5	15.5	100.0
	Total	71	100.0	100.0	

X1.2

		Frequency	Percent	Valid Percent	Cumulative Percent
Valid	3	5	7.0	7.0	7.0
	4	37	52.1	52.1	59.2
	5	29	40.8	40.8	100.0
	Total	71	100.0	100.0	

X1.3

		Frequency	Percent	Valid Percent	Cumulative Percent
Valid	3	5	7.0	7.0	7.0
	4	42	59.2	59.2	66.2

5	24	33.8	33.8	100.0
Total	71	100.0	100.0	

X1.4

		Frequency	Percent	Valid Percent	Cumulative Percent
Valid	3	7	9.9	9.9	9.9
	4	48	67.6	67.6	77.5
	5	16	22.5	22.5	100.0
Total		71	100.0	100.0	

Frequencies

Statistics

		X2.1	X2.2	X2.3
N	Valid	71	71	71
	Missing	0	0	0
Mean		4.1268	4.1690	4.0000

Frequency Table

X2.1

	Frequency	Percent	Valid Percent	Cumulative Percent
--	-----------	---------	---------------	--------------------

Valid	3	4	5.6	5.6	5.6
	4	54	76.1	76.1	81.7
	5	13	18.3	18.3	100.0
Total		71	100.0	100.0	

X2.2

		Frequency	Percent	Valid Percent	Cumulative Percent
Valid	3	7	9.9	9.9	9.9
	4	45	63.4	63.4	73.2
	5	19	26.8	26.8	100.0
Total		71	100.0	100.0	

X2.3

		Frequency	Percent	Valid Percent	Cumulative Percent
Valid	3	14	19.7	19.7	19.7
	4	43	60.6	60.6	80.3
	5	14	19.7	19.7	100.0
Total		71	100.0	100.0	

Frequencies

Statistics

		Y1	Y2	Y3	Y4
N	Valid	71	71	71	71
	Missing	0	0	0	0
Mean		4.0563	3.8873	4.3380	4.2958

Frequency Table

Y1

		Frequency	Percent	Valid Percent	Cumulative Percent
Valid	3	7	9.9	9.9	9.9
	4	53	74.6	74.6	84.5
	5	11	15.5	15.5	100.0
	Total	71	100.0	100.0	

Y2

		Frequency	Percent	Valid Percent	Cumulative Percent
Valid	3	10	14.1	14.1	14.1
	4	59	83.1	83.1	97.2
	5	2	2.8	2.8	100.0

Y2

		Frequency	Percent	Valid Percent	Cumulative Percent
Valid	3	10	14.1	14.1	14.1
	4	59	83.1	83.1	97.2
	5	2	2.8	2.8	100.0
	Total	71	100.0	100.0	

Y3

		Frequency	Percent	Valid Percent	Cumulative Percent
Valid	3	1	1.4	1.4	1.4
	4	45	63.4	63.4	64.8
	5	25	35.2	35.2	100.0
	Total	71	100.0	100.0	

Y4

		Frequency	Percent	Valid Percent	Cumulative Percent
Valid	3	1	1.4	1.4	1.4
	4	48	67.6	67.6	69.0
	5	22	31.0	31.0	100.0

Y4

		Frequency	Percent	Valid Percent	Cumulative Percent
Valid	3	1	1.4	1.4	1.4
	4	48	67.6	67.6	69.0
	5	22	31.0	31.0	100.0
Total		71	100.0	100.0	

Correlations

Correlations

		X1.1	X1.2	X1.3	X1.4	TOTALX1
X1.1	Pearson Correlation	1	.542**	.525**	.179	.743**
	Sig. (2-tailed)		.000	.000	.134	.000
	N	71	71	71	71	71
X1.2	Pearson Correlation	.542**	1	.546**	.208	.779**
	Sig. (2-tailed)	.000		.000	.081	.000
	N	71	71	71	71	71
X1.3	Pearson Correlation	.525**	.546**	1	.463**	.851**
	Sig. (2-tailed)	.000	.000		.000	.000
	N	71	71	71	71	71
X1.4	Pearson Correlation	.179	.208	.463**	1	.615**

	Sig. (2-tailed)	.134	.081	.000		.000
	N	71	71	71	71	71
TOTALX1	Pearson Correlation	.743**	.779**	.851**	.615**	1
	Sig. (2-tailed)	.000	.000	.000	.000	
	N	71	71	71	71	71

** . Correlation is significant at the 0.01 level (2-tailed).

Correlations

Correlations

		X2.1	X2.2	X2.3	TOTALX2
X2.1	Pearson Correlation	1	.589**	.380**	.764**
	Sig. (2-tailed)		.000	.001	.000
	N	71	71	71	71
X2.2	Pearson Correlation	.589**	1	.540**	.870**
	Sig. (2-tailed)	.000		.000	.000
	N	71	71	71	71
X2.3	Pearson Correlation	.380**	.540**	1	.814**
	Sig. (2-tailed)	.001	.000		.000
	N	71	71	71	71
TOTALX2	Pearson Correlation	.764**	.870**	.814**	1
	Sig. (2-tailed)	.000	.000	.000	
	N	71	71	71	71

Correlations

		X2.1	X2.2	X2.3	TOTALX2
X2.1	Pearson Correlation	1	.589**	.380**	.764**
	Sig. (2-tailed)		.000	.001	.000
	N	71	71	71	71
X2.2	Pearson Correlation	.589**	1	.540**	.870**
	Sig. (2-tailed)	.000		.000	.000
	N	71	71	71	71
X2.3	Pearson Correlation	.380**	.540**	1	.814**
	Sig. (2-tailed)	.001	.000		.000
	N	71	71	71	71
TOTALX2	Pearson Correlation	.764**	.870**	.814**	1
	Sig. (2-tailed)	.000	.000	.000	
	N	71	71	71	71

** . Correlation is significant at the 0.01 level (2-tailed).

Correlations

Correlations

		Y1	Y2	Y3	Y4	TOTALY
Y1	Pearson Correlation	1	.317**	.373**	.453**	.703**
	Sig. (2-tailed)		.007	.001	.000	.000
	N	71	71	71	71	71
Y2	Pearson Correlation	.317**	1	.405**	.393**	.645**
	Sig. (2-tailed)	.007		.000	.001	.000
	N	71	71	71	71	71
Y3	Pearson Correlation	.373**	.405**	1	.860**	.862**
	Sig. (2-tailed)	.001	.000		.000	.000
	N	71	71	71	71	71
Y4	Pearson Correlation	.453**	.393**	.860**	1	.884**
	Sig. (2-tailed)	.000	.001	.000		.000
	N	71	71	71	71	71
TOTALY	Pearson Correlation	.703**	.645**	.862**	.884**	1
	Sig. (2-tailed)	.000	.000	.000	.000	
	N	71	71	71	71	71

** . Correlation is significant at the 0.01 level (2-tailed).

Reliability

Scale: ALL VARIABLES

Case Processing Summary

		N	%
Cases	Valid	71	100.0
	Excluded ^a	0	.0
	Total	71	100.0

a. Listwise deletion based on all variables in the procedure.

Reliability Statistics

Cronbach's Alpha	N of Items
.737	4

Item Statistics

	Mean	Std. Deviation	N
X1.1	4.0282	.53377	71
X1.2	4.3380	.60813	71
X1.3	4.2676	.58451	71
X1.4	4.1268	.55881	71

Item-Total Statistics

	Scale Mean if Item Deleted	Scale Variance if Item Deleted	Corrected Item-Total Correlation	Cronbach's Alpha if Item Deleted
X1.1	12.7324	1.856	.541	.673
X1.2	12.4225	1.676	.560	.660
X1.3	12.4930	1.568	.696	.575
X1.4	12.6338	2.064	.343	.776

Scale Statistics

Mean	Variance	Std. Deviation	N of Items
16.7606	2.928	1.71101	4

Reliability

Scale: ALL VARIABLES

Case Processing Summary

		N	%
Cases	Valid	71	100.0
	Excluded ^a	0	.0
	Total	71	100.0

a. Listwise deletion based on all variables in the procedure.

Reliability Statistics

Cronbach's Alpha	N of Items
.745	3

Item Statistics

	Mean	Std. Deviation	N
X2.1	4.1268	.47598	71
X2.2	4.1690	.58520	71
X2.3	4.0000	.63246	71

Item-Total Statistics

	Scale Mean if Item Deleted	Scale Variance if Item Deleted	Corrected Item-Total Correlation	Cronbach's Alpha if Item Deleted
X2.1	8.1690	1.142	.547	.700
X2.2	8.1268	.855	.673	.535
X2.3	8.2958	.897	.525	.731

Scale Statistics

Mean	Variance	Std. Deviation	N of Items
12.2958	1.926	1.38764	3

Reliability

Scale: ALL VARIABLES

Case Processing Summary

		N	%
Cases	Valid	71	100.0
	Excluded ^a	0	.0
	Total	71	100.0

a. Listwise deletion based on all variables in the procedure.

Reliability Statistics

Cronbach's Alpha	N of Items
.781	4

Item Statistics

	Mean	Std. Deviation	N
Y1	4.0563	.50391	71
Y2	3.8873	.39819	71
Y3	4.3380	.50550	71
Y4	4.2958	.48973	71

Item-Total Statistics

	Scale Mean if Item Deleted	Scale Variance if Item Deleted	Corrected Item-Total Correlation	Cronbach's Alpha if Item Deleted
Y1	12.5211	1.396	.454	.797
Y2	12.6901	1.588	.442	.792
Y3	12.2394	1.156	.716	.654
Y4	12.2817	1.148	.765	.627

Scale Statistics

Mean	Variance	Std. Deviation	N of Items
16.5775	2.190	1.47998	4

Regression

Descriptive Statistics

	Mean	Std. Deviation	N
Y	4.1444	.37000	71
X1	4.1901	.42775	71
X2	4.0992	.46233	71

Correlations

		Y	X1	X2
Pearson Correlation	Y	1.000	.625	.661
	X1	.625	1.000	.295
	X2	.661	.295	1.000
Sig. (1-tailed)	Y	.	.000	.000
	X1	.000	.	.006
	X2	.000	.006	.
N	Y	71	71	71
	X1	71	71	71
	X2	71	71	71

Variables Entered/Removed^b

Model	Variables Entered	Variables Removed	Method
1	X2, X1 ^a		. Enter

a. All requested variables entered.

b. Dependent Variable: Y

Model Summary^b

Model	R	R Square	Adjusted R Square	Std. Error of the Estimate	Durbin-Watson

1	.799 ^a	.639	.629	.22549	1.667
---	-------------------	------	------	--------	-------

a. Predictors: (Constant), X2, X1

b. Dependent Variable: Y

ANOVA^b

Model		Sum of Squares	df	Mean Square	F	Sig.
1	Regression	6.125	2	3.063	60.233	.000 ^a
	Residual	3.458	68	.051		
	Total	9.583	70			

a. Predictors: (Constant), X2, X1

b. Dependent Variable: Y

Coefficients^a

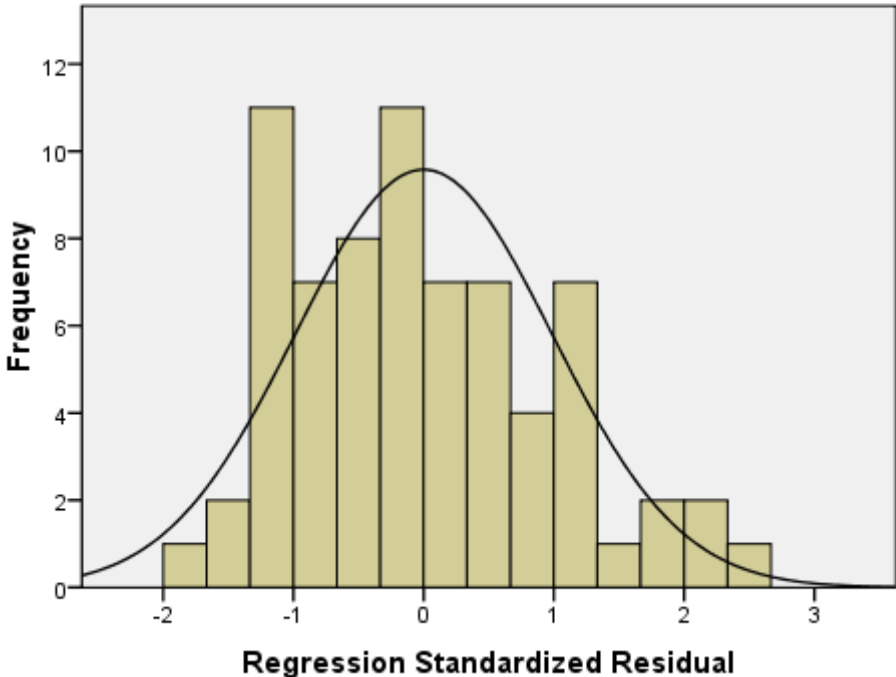
Model		Unstandardized Coefficients		Standardized Coefficients	t	Sig.	Collinearity Statistics	
		B	Std. Error	Beta			Tolerance	VIF
1	(Constant)	.725	.314		2.308	.024		
	X1	.408	.066	.471	6.181	.000	.913	1.095
	X2	.417	.061	.522	6.841	.000	.913	1.095

a. Dependent Variable: Y

Charts

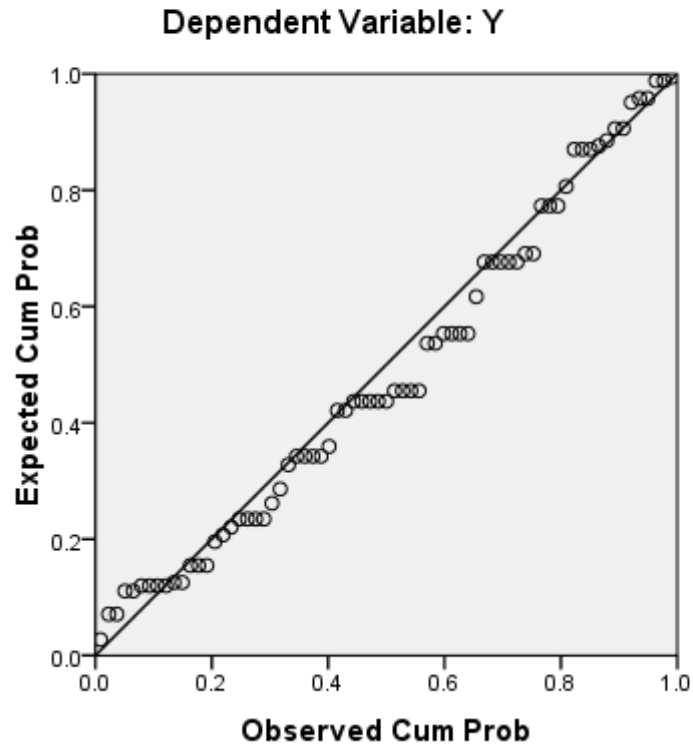
Histogram

Dependent Variable: Y



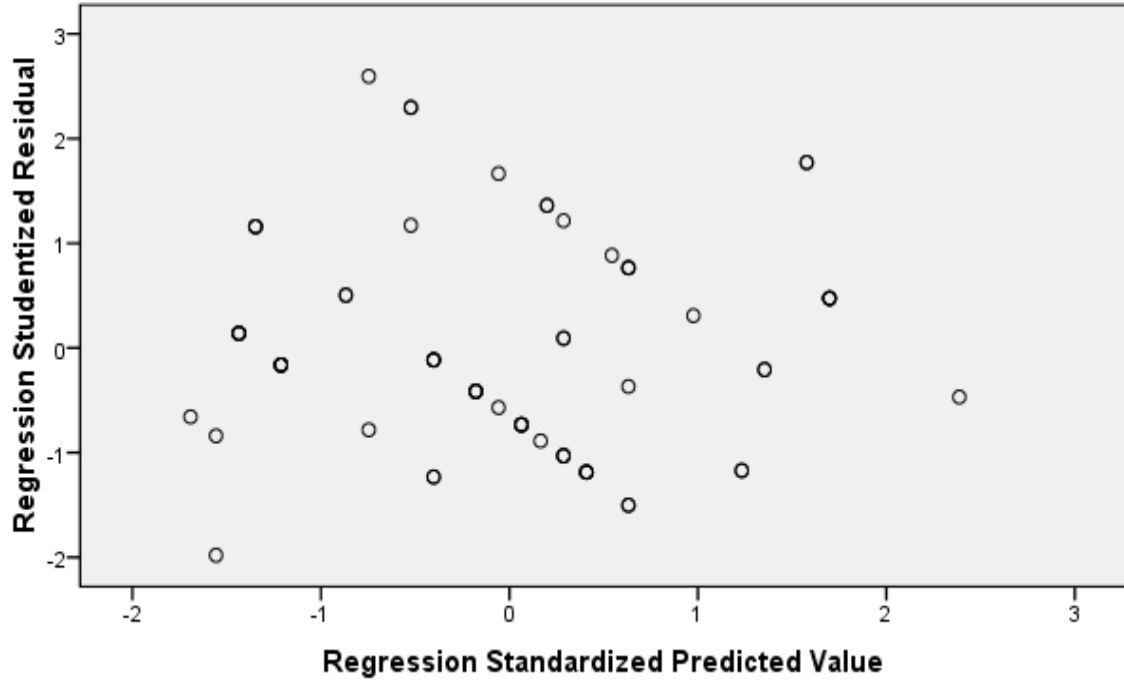
Mean = 3.76E-16
Std. Dev. = 0.986
N = 71

Normal P-P Plot of Regression Standardized Residual



Scatterplot

Dependent Variable: Y



NPar Tests

One-Sample Kolmogorov-Smirnov Test

		Unstandardized Residual
N		71
Normal Parameters ^a	Mean	.0000000
	Std. Deviation	.22224625
Most Extreme Differences	Absolute	.109
	Positive	.109
	Negative	-.065
Kolmogorov-Smirnov Z		.919
Asymp. Sig. (2-tailed)		.368
a. Test distribution is Normal.		

Means

Case Processing Summary

	Cases					
	Included		Excluded		Total	
	N	Percent	N	Percent	N	Percent
Y * X1	71	100.0%	0	.0%	71	100.0%

ANOVA Table

			Sum of Squares	df	Mean Square	F	Sig.
Y * X1	Between Groups	(Combined)	4.229	7	.604	7.109	.000
		Linearity	3.745	1	3.745	44.073	.000
		Deviation from Linearity	.484	6	.081	.949	.467
	Within Groups		5.354	63	.085		
	Total		9.583	70			

ANOVA Table

			Sum of Squares	df	Mean Square	F	Sig.
Y * X2	Between Groups	(Combined)	5.320	5	1.064	16.223	.000
		Linearity	4.832	1	4.832	73.679	.000
		Deviation from Linearity	.488	4	.122	1.859	.128
	Within Groups		4.263	65	.066		
	Total		9.583	70			

Measures of Association

	R	R Squared	Eta	Eta Squared
Y * X1	.625	.391	.664	.441

Means

Case Processing Summary

	Cases					
	Included		Excluded		Total	
	N	Percent	N	Percent	N	Percent
Y * X2	71	100.0%	0	.0%	71	100.0%

Measures of Association

	R	R Squared	Eta	Eta Squared
Y * X2	.710	.504	.745	.555

Lampiran 5 : Daftar Perbaikan Skripsi



UNIVERSITAS MUHAMMADIYAH SURABAYA
Jl Sutorejo No 59 Surabaya

PANITIA UJIAN SKRIPSI STRATA - 1 (S-1)
FAKULTAS EKONOMI DAN BISNIS

DAFTAR PERBAIKAN SKRIPSI

Nama Mahasiswa : M. Abdul Ghonyun Hamid
Noreg Mahasiswa : 20141221146
Program Studi : MANAJEMEN
Hari/Tanggal : Selasa, 21 Januari 2020

Kami telah menyetujui perbaikan/refisi atas skripsi mahasiswa tersebut diatas

Nama Penguji	Tanda Tangan	Tanggal
Andi Wardhana, SH, M.Si.		23/1-2020
Dahruji, SE, MEI		29/01 2020
Dr. Mochamad Mochklas, MM		23/1-20

Catatan

Setiap Mahasiswa membuat rangkap 3

Lampiran 6 : Surat Keterangan Bebas Plagiasi



PERPUSTAKAAN
UNIVERSITAS MUHAMMADIYAH SURABAYA

ASLI

SURAT KETERANGAN BUKTI BEBAS PLAGIASI

Naskah tugas akhir / skripsi / karya tulis / tesis*) yang diserahkan atas :

Nama : M. Abdul Ghoniyun Hamid
NIM : 20141221146
Fakultas/Jurusan : FEB / Manajemen
Alamat : Surabaya
Judul : Pengaruh Gaya Kepemimpinan Demokratis dan
Demagogik Kerja terhadap kinerja karyawan Divisi Area PT. KES

telah diserahkan dan memenuhi kriteria batas maksimal yang sudah ditentukan.

Petugas perpustakaan

Putri A. S.S.P.



Mengetahui,
Kepala Perpustakaan

Dra. Mas'ulah, M.A.

Surabaya, 14 Januari 2020
Mahasiswa,

M. Abdul Ghoniyun Hamid

*) Coret yang tidak perlu

Lampiran 7 : Surat Persetujuan Skripsi



FAKULTAS EKONOMI DAN BISNIS
UNIVERSITAS MUHAMMADIYAH SURABAYA

FORMULIR PERSETUJUAN PENULISAN SKRIPSI
TAHUN AKADEMIK 2018/2019

Nama : M. Abdul Ghoniyun Hamid
NIM : 20141221146
No. HP : 085730124747
Program Studi : Manajemen (Sumber Daya Manusia)
Judul Skripsi : Peran Supervisor Dalam Meningkatkan Produktivitas Kerja Karyawan Bagian Plong Divisi Areso PT KGS Pada Tahun 2018.

Surabaya, 22 Maret 2019

Mahasiswa

(M. Abdul Ghoniyun Hamid)

Rencana penulisan Skripsi Mahasiswa tersebut di atas di setujui, dengan penetapan dosen pembimbing sebagai berikut :

Pembimbing I : Dahruji
Pembimbing II : Dr. Necklar

Surabaya, 22 Maret 2019

Mengetahui

Dekan Fakultas Ekonomi dan bisnis

Dr. Drs. Anna Marina, M.Si, Ak, CA

Kaprodi Manajemen

Anita Roosmawarni, SE, M.Se

Lampiran 8 : Berita Acara Pembimbing Skripsi



FAKULTAS EKONOMI DAN BISNIS UNIVERSITAS MUHAMMADIYAH SURABAYA

Program Studi : Manajemen - Akuntansi (Terakreditasi B)

ISO 9001:2015 Certified Equal Assurance JAS-ANZ

Jln. Sutorejo No. 59 Surabaya Telp. (031) 3811966 Fax. (031) 3813097

website: <http://fe.um-surabaya.ac.id> email : fe@um-surabaya.ac.id

No. : 106/II.3.AU/A/FEB/IV/2019

Lamp. : -

Hal : Dosen Pembimbing Utama dan Pembimbing Pendamping

Kepada Yth,

1. Dahruji, SE., M.E.I
2. Dr. M. Mochklas, MM

Assalamu'alaikum Wr. Wb.

Sehubungan dengan telah dipenuhinya persyaratan penulisan skripsi, sebagai mana diatur dalam :

1. Peraturan Rektor no: 566.1/PRN/II.3.AU.F/2014-03.09.2014, tentang pedoman Akademik Tahun 2014/2015 Universitas Muhammadiyah Surabaya, perihal penilaian hasil belajar point 4.5 (Tugas Akhir)
2. Surat Keputusan Dekan Fakultas Ekonomi UMSurabaya No:68/II.3.AU/A/Fak. Ekonomi/IX/2013 Tentang Pedoman Akademik Pelaksanaan Pendidikan Program Sarjana (S-1), Bab IV Point C.4 (Prosedur Penilaian Skripsi).

Maka dimohon perkenannya untuk menjadi pembimbing terhadap mahasiswa sebagai berikut :

Nama : M. Abdul Ghonyun Hamid
Nim : 20141221146
Prodi : Manajemen
Judul Skripsi : Pesan Supervisor dalam Meningkatkan Produktivitas Kerja Karyawan Bagian Plong Divisi Areso PT. KGS pada Tahun 2018

Pembimbing Utama : Dahruji, SE., M.E.I
Pembimbing Pendamping : Dr. M. Mochklas, MM

Demikian, atas perhatian dan perkenannya disampaikan terima kasih.

Wassalamu'alaikum Wr.Wb.



Anita Roosmawarni, SE., M.SE

Tembusan Yth, (Tanpa Lampiran):

1. Dekan.
2. Kaprodi Manajemen.
3. Mahasiswa Yang Bersangkutan.

Lampiran 9 : Kartu Peserta Seminar Proposal Skripsi

KARTU MENGIKUTI SEMINAR PROPOSAL SKRIPSI
 FAKULTAS EKONOMI DAN BISNIS UMSURABAYA
 TAHUN AKADEMIK 20..../20...(Ganjil/Genap *)


Nama Mahasiswa : M. Abdul Ghoniyan H.
 NIM : 20141221146
 Jurusan : FEB Manajemen

NO	TGL	NAMA	NIM	JUDUL	TTD KETUA PENGUJI
1	2-5-2019	Friday Yanti	20151221068	Pengaruh gaya ke- pemimpinan situasional thd kinerja karyawan	
2				dg kepuasan kerja sbg Variabel intervening pd PT. Surya intrindo	
3	2-5-2019	Rusycanto	20141221153	Pengaruh stres kerja, komp- ensasi dan motivasi thd kinerja karyawan pd cv. Golden soft	
4	2-5-2019	M. Nuryahya A.	20131221125	Peran stres kerja pasht dalam peningkatan kinerja karyawan PT. Indoherca	
5	14-5-2018	Fathor Rosi	20141221100	Pengaruh harga & kua- litas layanan thd mint beli pd park market	
6	14-5-2018	Dinar Putri R.	20141221039	Pengaruh kebijakan prudential, suku bunga dasar kredit dan kesehat- an bank di bursa Efek.	
7					
8					
9					
10					

Surabaya,.....
 Plt. Wadek I,

Dr. Mochamad Mockhlas, MM

Lampiran 10 : Berita Acara Bimbingan Skripsi


FAKULTAS EKONOMI DAN BISNIS
UNIVERSITAS MUHAMMADIYAH SURABAYA


BERITA ACARA BIMBINGAN SKRIPSI

Nama / No. HP	: M. Abdul Ghoniqun/08573012447	JUDUL SKRIPSI :	Pengaruh Gaya Kepemimpinan Demokratis Dan Pembagian Kerja Terhadap Kinerja Karyawan Divisi Areso PT. Kanara Gilang Senata
NIM	: 2014122146		
Program Studi	: FEB Manajemen		
Tanggal Ujian	:		
Tanggal/ di setuju skripsi sudah layak Uji	:		


DOSEN PEMBIMBING I			DOSEN PEMBIMBING II		
TANGGAL	MATERI PERKEMBANGAN BIMBINGAN	PARAF	TANGGAL	MATERI PERKEMBANGAN BIMBINGAN	PARAF
30/4	Bab I (Revisi L Blkg)		28/4	Kontrak proposal	
6/5	Bab II (Revisi)			lebar belakang	
25/5	Bab III (Revisi)		5/4	BAB I (revisi)	
30/5	Bab III (Revisi)		19/5	BAB II (revisi)	
20/6	Bab III (Revisi p. data, Analisis ACC Sempit		22/5	BAB III	
	Kontrak Bab IV		27/6	kuwerner ACC	
	gaya kontrak Bab IV		4/7	Revisi Analisis data	
	Kontrak final hasil uji validasi		9/7	Revisi, cek data layout	

DOSEN PEMBIMBING I			DOSEN PEMBIMBING II		
TANGGAL	MATERI PERKEMBANGAN BIMBINGAN	PARAF	TANGGAL	MATERI PERKEMBANGAN BIMBINGAN	PARAF
	Kontrak hasil uji Regresi			Daftar Pustaka	
	Kontrak hasil uji T & Regresi			Abstrak	
			9/10	Good Shopper	

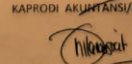
DOSEN PEMBIMBING I



DOSEN PEMBIMBING II



KAPRODI AKUNTANSI/MANAJEMEN



ANAK PERUMAHAN N.E.

MENGETAHUI DEKAN

Lampiran 11 : Surat Ijin Penelitian



FAKULTAS EKONOMI DAN BISNIS UNIVERSITAS MUHAMMADIYAH SURABAYA

Program Studi : Manajemen - Akuntansi (Terakreditasi B)

ISO 9001:2015 Certified Equal Assurance JAS-ANZ

Jln. Sutorejo No. 59 Surabaya Telp. (031) 3811966 Fax. (031) 3813097

website: <http://fe.um-surabaya.ac.id> email : fe@um-surabaya.ac.id

Nomor : 76/II.3.AU/A/FE/III/2019

Lamp : -

Hal : PERMOHONAN IJIN PENELITIAN UNTUK SKRIPSI

Kepada :

Yth. Pimpinan PT. Kinara Gilang Semesta

Assalamu'alaikum Wr.Wb.

Dengan hormat, semoga Allah SWT senantiasa memberikan kekuatan kepada kita untuk dapat melaksanakan tugas dan kewajiban kita sebagai hamba Allah SWT. Kami selaku Dekan Fakultas Ekonomi dan Bisnis Universitas Muhammadiyah Surabaya mengajukan permohonan agar mahasiswa kami dengan identitas dibawah ini mendapatkan kesempatan untuk mengadakan penelitian di Lembaga/Institusi yang Bapak/Ibu pimpin.

Adapun maksud dari penelitian tersebut adalah untuk memperoleh informasi/data sesuai dengan judul skripsi yang telah kami setujui.

Identitas mahasiswa yang akan meneliti :

Nama/NIM : M. Abdul Ghoniyum Hamid/20141221146

Fakultas/Prodi : Ekonomi/Manajemen

Alamat : Desa Nguwok, RT 16, RW 6 Kecamatan Modo, Lamongan

No. Handphone : 085730124747

Judul Skripsi : Peran Supervisor dalam Meningkatkan Produktifitas Kerja Karyawan Bagian Plong Divisi Areso PT. KGS pada Tahun 2018

Demikian permohonan kami, atas perhatian dan perkenannya disampaikan banyak terima kasih.

Wassalamu'alaikum Wr.Wb.

Surabaya, 22 Maret 2019

Dekan



Dr. Dra. Anna Marina, M.Si. Ak. CA.

Handwritten signature
Hendra S

Lampiran 12 : Surat *Endorsement* Pusat Bahasa



UNIVERSITAS MUHAMMADIYAH SURABAYA
PUSAT BAHASA

Jl. Sutorejo 59 Surabaya 60113 Telp. 031-3811966, 3811967 Ext (130) Gd. A Lt 2
Email: pusba.umsby@gmail.com

ENDORSEMENT LETTER

062/PB-UMS/EL/I/2020

This letter is to certify that the abstract of the thesis below

Title : The Influence of Democratic Leadership Style and Division of Work
Toward Employee Performance of Areso Division PT Kinara Gilang
Semesta
Student's name : M. Abdul Ghoniyun Hamid
Reg. Number : 201412211
Department : S1 Manajemen

has been endorsed by Pusat Bahasa *UMSurabaya* for further approval by the examining committee
of the faculty.

Surabaya, 30 January 2020

Chair


Waode Hamsia, M.Pd

