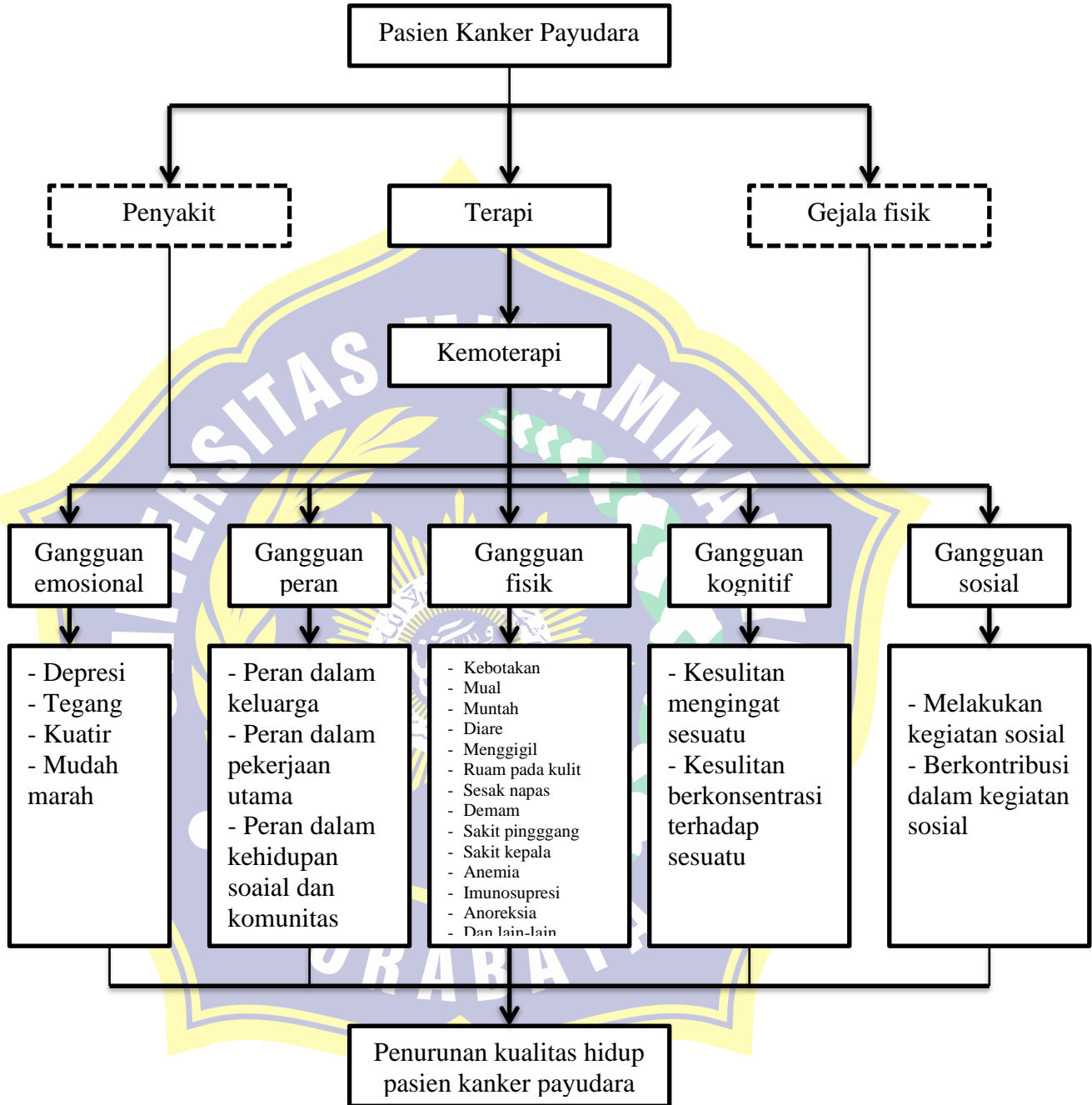


BAB 3

KERANGKA KONSEPTUAL DAN HIPOTESIS PENELITIAN

3.1 Kerangka Konseptual



Gambar 3.1 Kerangka Konseptual Pengaruh Kemoterapi Terhadap Kualitas

Hidup Pasien Kanker Payudara Menggunakan *EORTC QLQ-C30* di
RSUD Dr. Soetomo Surabaya

3.2 Penjelasan Kerangka Konseptual

Gambar 3.1 adalah kerangka konseptual dari penelitian pengaruh kemoterapi terhadap kualitas hidup pasien kanker payudara menggunakan *EORTC QLQ-C30* di RSUD Dr. Soetomo Surabaya. Pasien kanker payudara sering mengalami penurunan kualitas hidup (Alvis, 2005). Pasien kanker payudara sudah mengalami gangguan kualitas hidup sebelum mendapatkan terapi disebabkan oleh penyakit kanker yang menjangkit pasien itu sendiri baik dari diagnosa dan stadium kanker. Pasien kanker payudara yang mendapatkan terapi kemoterapi akan mengalami penurunan kualitas hidup. Penurunan kualitas hidup terjadi karena berbagai faktor yaitu gangguan emosional, gangguan peran, gangguan fisik, gangguan kognitif, dan gangguan sosial.

Gangguan emosional yang dapat terjadi pada pasien seperti munculnya depresi, rasa tegang, rasa kuatir, dan mudah marah. Gangguan peran pasien akan muncul dalam keluarga, pekerjaan, dan dalam kehidupan sosial serta komunitas. Gangguan yang paling menonjol biasanya terdapat pada fisik pasien dimana pasien akan mengalami alopecia atau kebotakan, kelemahan, kelelahan, penurunan berat badan, rasa nyeri, dan gangguan pencernaan. Pasien juga akan mengalami gangguan kognitif seperti kesulitan mengingat sesuatu dan kesulitan berkonsentrasi terhadap sesuatu. Selain itu juga pasien akan kesulitan melakukan kegiatan sosial dan juga untuk berkontribusi dalam kegiatan sosial. Semua gejala di atas menyebabkan gangguan kualitas hidup pada pasien payudara dan akan diukur menggunakan skala kualitas hidup dengan kuisisioner *EORTC QLQ-C30*. Pada penelitian ini hanya berfokus pada analisa pengaruh kemoterapi terhadap penurunan kualitas hidup pasien kanker payudara.

3.3 Hipotesis Penelitian

H0 = Tidak terdapat pengaruh pemberian kemoterapi terhadap kualitas hidup pasien kanker payudara yang diukur menggunakan *EORTC QLQ-C30*.

H1 = Terdapat pengaruh pemberian kemoterapi terhadap kualitas hidup pasien kanker payudara yang diukur menggunakan *EORTC QLQ-C30*.