



BAB III

METODOLOGI PENELITIAN

3.1 Study Literatur

Memahami detail konstruksi dari kapal LCT dan kapal Ferry, serta menentukan modifikasi yang akan dikerjakan.

3.2 Pengumpulan Data

Mengumpulkan data-data kapal pembanding yang sudah ada sebagai referensi dari modifikasi yang akan dikerjakan.

3.3 Perencanaan Desain Modifikasi Kapal dan Gambar Rencana Umum

Melakukan perubahan konstruksi dari kapal LCT menjadi kapal Ferry, beserta dengan Gambar Rencana Umum setelah modifikasi.

3.4 Perhitungan Berat Konstruksi dan Displacement Kapal Ferry

Melakukan perhitungan dan membandingkan berat konstruksi kapal sebelum dan setelah di modifikasi.

3.5 Perhitungan Sarat Kapal (t) Setelah Modifikasi

Menghitung sarat kapal setelah dilakukan modifikasi, hal ini dilakukan untuk mengetahui perubahan sarat yang terjadi.

3.6 Pengecekan Ukuran Konstruksi dan Lambung Timbul

Melakukan perhitungan lambung timbul (freeboard) pada kapal yang sudah dimodifikasi.

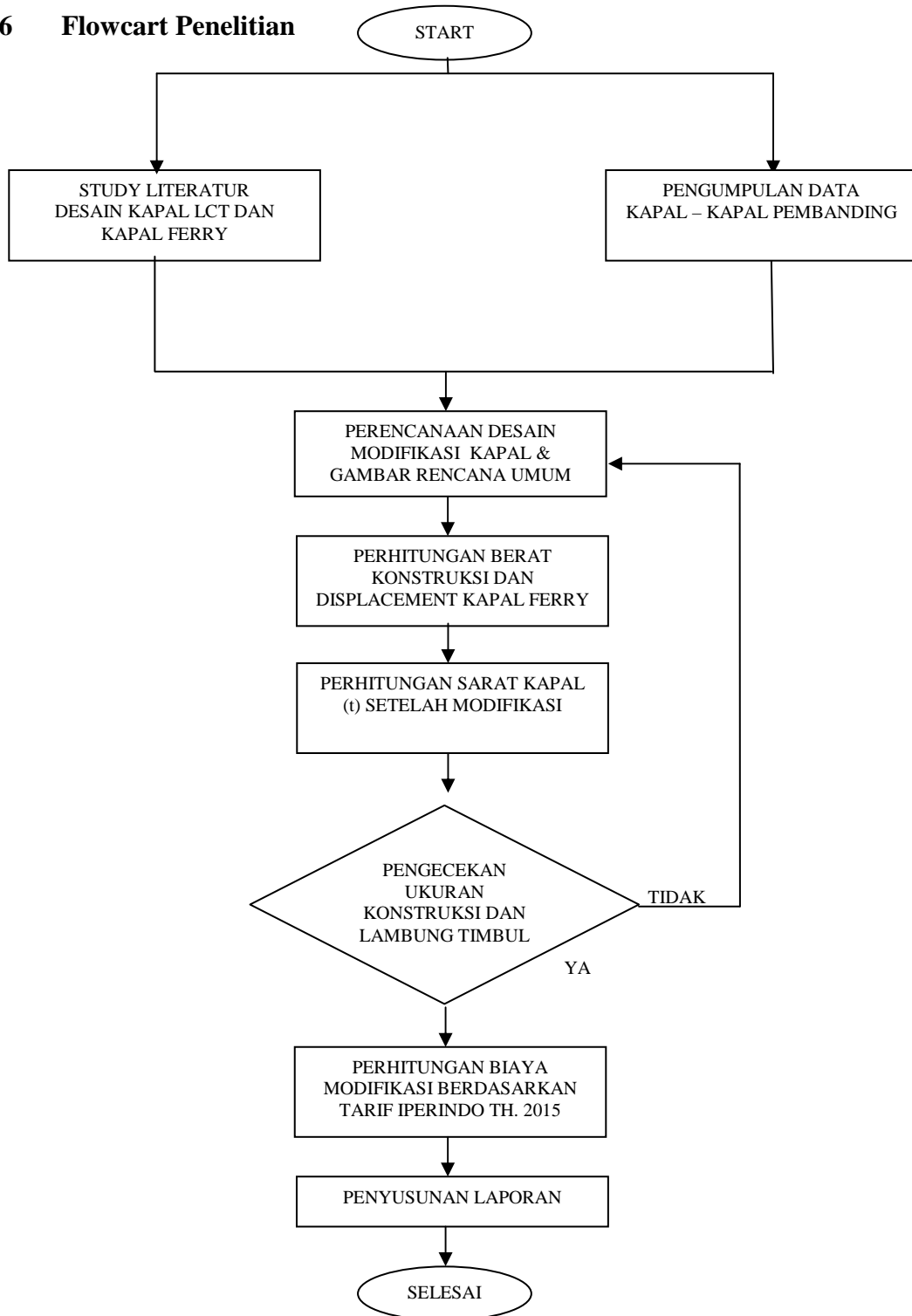
3.7 Perhitungan Biaya Modifikasi Berdasarkan Tarif IPERINDO Tahun 2015

Detail perhitungan biaya modifikasi berdasarkan dengan material yang digunakan dalam modifikasi sesuai dengan Tarif IPERINDO tahun 2015.

3.8 Penyusunan Laporan

Melaporkan hasil penelitian sesuai dengan perhitungan yang telah dilakukan.

3.6 Flowcart Penelitian



Gambar 3.1 Metodologi Penelitian