

BAB III

METODE PENELITIAN

3.1 Waktu dan Tempat Penelitian

Waktu penelitian : September 2020 – Januari 2021
Tempat Penelitian : Laboratorium Teknik Elektro Universitas Muhammadiyah Surabaya (Jl. Sutorejo no. 59 Surabaya)

3.2 Metode Pengambilan Data

Dalam penyusunan penelitian ini, teknik pengumpulan data yang digunakan sebagai berikut:

1. Studi Literatur

Studi literatur ditunjukkan untuk mendapatkan teori-teori yang didapat dari referensi atau sumber-sumber yang akan dijadikan landasan pengerjaan laporan

ini. Studi ini meliputi tentang pemahaman teori dan konsep serta metode yang cocok untuk membentuk kerangka berfikir, agar penelitian ini bersifat logis dan terarah. Studi literature dilakukan dengan mempelajari buku dan literatur yang menunjang dalam penyusunan Laporan Akhir.

2. Observasi

Observasi digunakan untuk mengumpulkan data dengan cara mengamati dan mencatat secara langsung serta melakukan penelitian dalam suatu periode tertentu secara sistematis tentang hal-hal tertentu yang diamati. Dalam penelitian observasi dilakukan pada saat melakukan pengamatan hasil dari pembuatan alat control water level pengisi air menggunakan PLC Zelio.

3. Studi Empiris

Studi empiris ditunjukkan untuk mendapatkan hasil dari alat penelitian yang telah di proyeksikan dan menjadi perbandingan untuk menunjang rancang bangun yang akan dikerjakan pada skripsi peneliti.

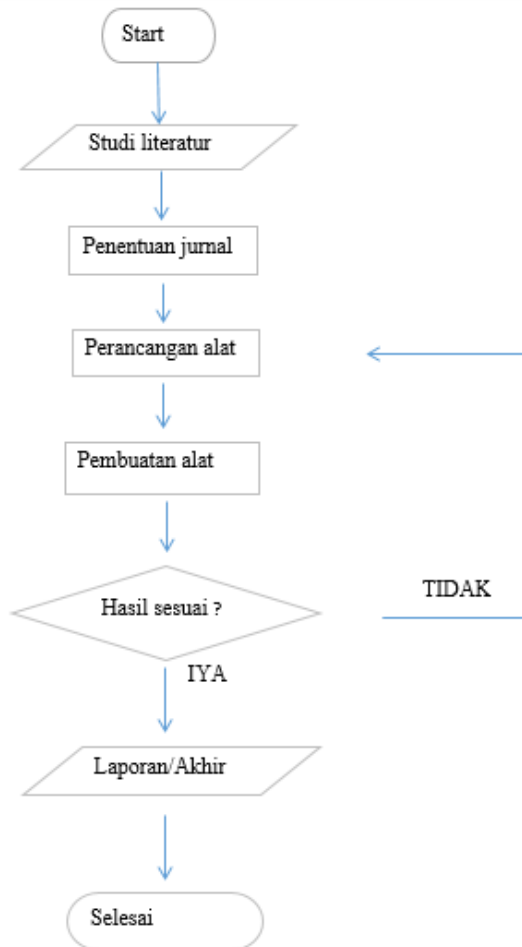
4. Dokumentasi

Dokumentasi digunakan untuk mengumpulkan data-data dan

spesifikasi peralatan saat melakukan pengamatan.

3.3 Deskripsi dan Data

Metode penelitian yang akan digunakan, secara garis besar digambarkan dalam diagram. Penelitian ini dilakukan melalui beberapa tahapan metodologi yaitu studi literatur dan pengecekan fisik dilapangan.



3.4 Diagram Sistem

