

Lampiran 1.

Lampiran : 1 lembar

Perihal : Permohonan Penggunaan Laboratorium Dan Peminjaman Alat

Yth.

Kepala Urusan Laboratorium Dan Praktek Klinik

D3 Analis Kesehatan Universitas Muhammadiyah Surabaya

Di tempat.

Assalamualaikum Wr. Wb

Yang bertanda tangan dibawah ini :

Nama : Mohammad Abdurrokhim

NIM : 2012.0662.058

Judul KTI : Pengaruh perasan Batang serai (*Cymbopogon citratus.*) terhadap Bakteri Shigella dysentri.

Mengajukan permohonan penggunaan laboratorium dan peminjaman alat sebagaimana terlampir. Demikian permohonan ijin kami.

Wassalamualaikum Wr. Wb.

Surabaya, 9 April 2015

Kepala Laboratorium

Pemohon,

D3 Analis Kesehatan

(Diah Ariana, ST, M.Kes)

(Mohammad Abdurrokhim)

Mengetahui,

Kaprodi D3 Analis Kesehatan

Suyatno Hadi Saputro, S.Kep, Ns, M.Ked. Trop

Lampiran 2.

Daftar Alat dan Reagen Yang Digunakan

No.	Nama Alat dan Reagen	Jumlah	Keterangan
1	Petridish	30pc	
2	Neraca	1pc	
3	Erlenmeyer	1pc	
4	Filler	1pc	
5	Pengaduk	1pc	
6	Pemanas	1pc	
7	Tabung Reaksi	30pc	
8	Rak Tabung	3pc	
9	Termometer	1pc	
10	Beaker Glass 500 ml	1pc	
11	Beaker Glass 250 ml	2pc	
12	Autoclave	1pc	
13	Inkubator	1pc	
14	Ose Bulat	1pc	
15	Pipet Ukur 1ml	1pc	
16	Lampu Spiritus	1pc	
17	Media MC	20 gr	
18	Kertas PH	1	
19	HCl	1 ml	
20	NaOH	1 ml	
21	H ₂ SO ₄ 1%	1 ml	
22	BaCl ₂	1 ml	
23	Media NAP	20 gr	

Surabaya, 9 April 2015

Pemohon,

(Mohammad Abdurrokhim)

Lampiran 3



UNIVERSITAS MUHAMMADIYAH SURABAYA

FAKULTAS ILMU KESEHATAN

Program Studi : Keperawatan S1 dan D3 – Analis Kesehatan D3 – Kebidanan D3

Jln. Sutorejo No. 59 Surabaya – 60113 Telp. (031) 3811966 – 3811967, 3890175 Fax.
(031)3811967

No : /II.3.AU/F/FIK/2015

Perihal : Permohonan

Kepada Yth.

Dekan Fakultas Kedokteran

Universitas Airlangga

Di tempat

Assalamu'alaikum Wr. Wb.

Segala puji bagi Allah SWT atas limpahan rahmat dan hidayah-Nya. Shalawat dan salam kami limpahkan kepada junjungan kita Nabi Muhammad SAW.

Sehubungan dengan pelaksanaan pembelajaran mata kuliah mikrobiologi di bidang bakteriologi kesehatan untuk pendidikan Program Studi D3 Analis Kesehatan Fakultas Ilmu Kesehatan Universitas Muhammadiyah Surabaya, maka kami mohon bantuan kepada pihak Departemen Mikrobiologi Kedokteran Fakultas Kedokteran UNAIR untuk membantu memberikan bakteri *Shigella dysenteriae* ATCC sebagai penunjang pendidikan dan penelitian di Program Studi kami.

Demikian surat permohonan ini dibuat, atas bantuan yang diberikan kami ucapkan terima kasih.

Wassalamu'alaikum Wr. Wb.

Surabaya, 02 Februari 2015

Dekan

Nur Mukaromah, SKM, M.Kes

Tembusan :

Yth. Ketua Departemen Mikrobiologi Kedokteran FK UNAIR

Lampiran 4

Data Hasil Pengamatan Pengaruh Perasan Batang Serai (*Cymbopogon citratus*) Terhadap Bakteri *Shigella dysenteriae*

Pengulangan	Jumlah koloni pada perlakuan konsentrasi				
	100%	50%	25%	12.5%	0% Kontrol
1	0	0	26	120	156
2	0	0	26	135	245
3	0	0	43	132	154
4	0	0	35	110	132
5	0	0	49	126	133
Jumlah	0	0	179	623	820
Rata-rata	0	0	35,8	124,6	164

Lampiran 5

Tabel hasil uji spss

One-Sample Kolmogorov-Smirnov Test

		Jumlah koloni
N		25
Normal Parameters ^a	Mean	64.8800
	Std. Deviation	71.53281
Most Extreme Differences	Absolute	.218
	Positive	.218
	Negative	-.182
Kolmogorov-Smirnov Z		1.089
Asymp. Sig. (2-tailed)		.186

ANOVA

Jumlah koloni					
	Sum of Squares	df	Mean Square	F	Sig.
Between Groups	113278.640	4	28319.660	59.445	.000
Within Groups	9528.000	20	476.400		
Total	122806.640	24			

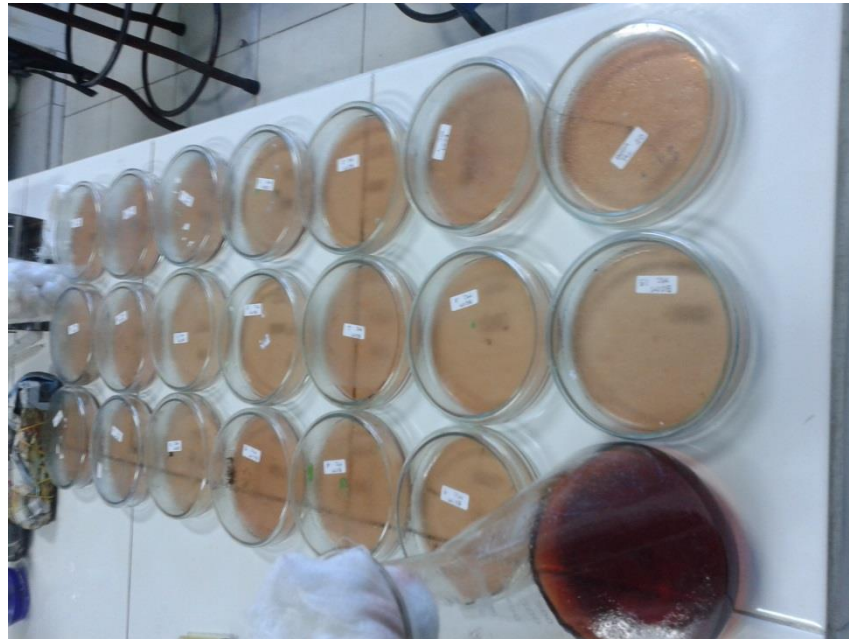
Multiple Comparisons

Dependent Variable: Jumlah koloni

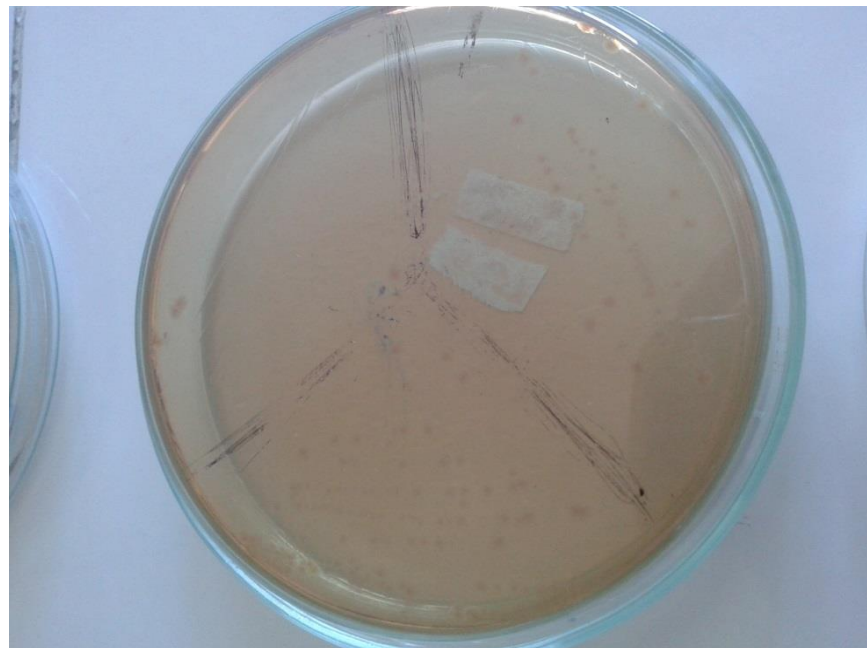
	(I) konsent rasi	(J) konsent rasi	Mean Difference (I-J)	Std. Error	Sig.	95% Confidence Interval	
						Lower Bound	Upper Bound
LSD	0%	12.5%	39.40000	13.80435	.010	10.6046	68.1954
		25%	128.20000	13.80435	.000	99.4046	156.9954
		50%	164.00000	13.80435	.000	135.2046	192.7954
		100%	164.00000	13.80435	.000	135.2046	192.7954
	12.5%	0%	-39.40000	13.80435	.010	-68.1954	-10.6046
		25%	88.80000	13.80435	.000	60.0046	117.5954
		50%	124.60000	13.80435	.000	95.8046	153.3954
		100%	124.60000	13.80435	.000	95.8046	153.3954
	25%	0%	-128.20000	13.80435	.000	-156.9954	-99.4046
		12.5%	-88.80000	13.80435	.000	-117.5954	-60.0046
		50%	35.80000	13.80435	.017	7.0046	64.5954
		100%	35.80000	13.80435	.017	7.0046	64.5954
	50%	0%	-164.00000	13.80435	.000	-192.7954	-135.2046
		12.5%	-124.60000	13.80435	.000	-153.3954	-95.8046
		25%	-35.80000	13.80435	.017	-64.5954	-7.0046
		100%	.00000	13.80435	1.000	-28.7954	28.7954
	100%	0%	-164.00000	13.80435	.000	-192.7954	-135.2046
		12.5%	-124.60000	13.80435	.000	-153.3954	-95.8046
		25%	-35.80000	13.80435	.017	-64.5954	-7.0046
		50%	.00000	13.80435	1.000	-28.7954	28.7954
Dunnnett T3	0%	12.5%	39.40000	21.34151	.571	-58.7180	137.5180
		25%	128.20000	21.36446	.018	30.1798	226.2202
		50%	164.00000	20.86864	.009	63.4799	264.5201
		100%	164.00000	20.86864	.009	63.4799	264.5201
	12.5%	0%	-39.40000	21.34151	.571	-137.5180	58.7180
		25%	88.80000	6.39531	.000	65.3889	112.2111
		50%	124.60000	4.46766	.000	103.0802	146.1198
		100%	124.60000	4.46766	.000	103.0802	146.1198
	25%	0%	-128.20000	21.36446	.018	-226.2202	-30.1798
		12.5%	-88.80000	6.39531	.000	-112.2111	-65.3889
		50%	35.80000	4.57602	.009	13.7582	57.8418
		100%	35.80000	4.57602	.009	13.7582	57.8418
	50%	0%	-164.00000	20.86864	.009	-264.5201	-63.4799
		12.5%	-124.60000	4.46766	.000	-146.1198	-103.0802
		25%	-35.80000	4.57602	.009	-57.8418	-13.7582
		100%	.00000	.00000	.	.0000	.0000
	100%	0%	-164.00000	20.86864	.009	-264.5201	-63.4799
		12.5%	-124.60000	4.46766	.000	-146.1198	-103.0802
		25%	-35.80000	4.57602	.009	-57.8418	-13.7582
		50%	.00000	.00000	.	.0000	.0000

*. The mean difference is significant at the 0.05 level.

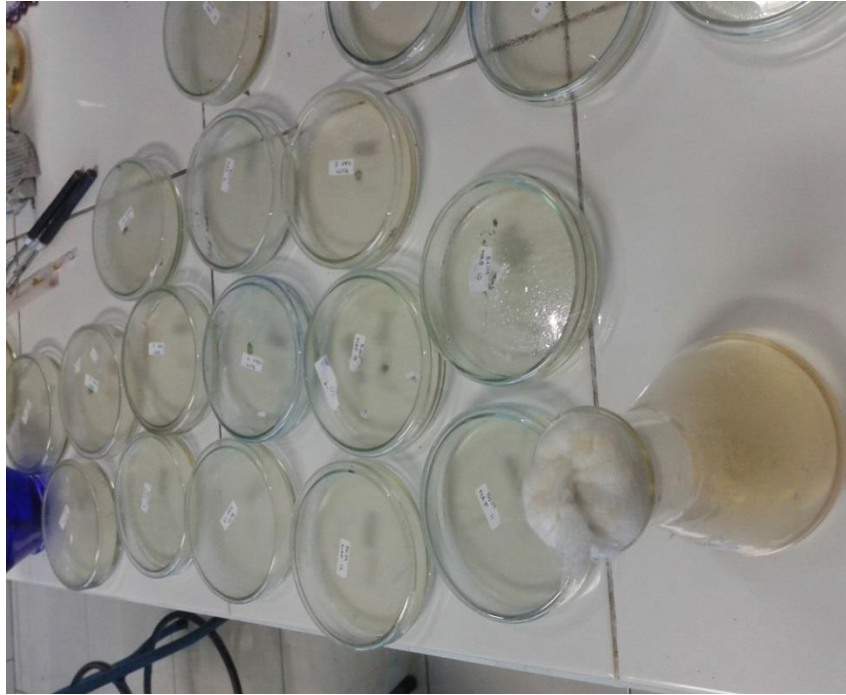
Lampiran 6



Media Mac conkey



Hasil penanaman pada media Mac Conkey



Media NAP



Konsentrasi perasan batang serai



Inkubator



Autoclave