

Lampiran 1

SURAT PERMOHONAN IZIN

Lampiran : 1 lembar
Perihal : Permohonan Penggunaan Laboratorium Dan Peminjaman Alat

Yth.

Kepala Urusan Laboratorium Dan Praktek Klinik

D3 Analis Kesehatan UMSurabaya

ditempat

Assalammualaikum Wr.Wb

Yang bertanda tangan dibawah ini :

Nama : Silfana Yulandia Arifin

NIM : 10.052

Judul KTI : Pengaruh konsentrasi perasan daun mimba (*Azadirachata indica A. Juss*) terhadap pertumbuhan larva *Aedes aegypti*"

Mengajukan permohonan penggunaan laboratorium dan peminjaman alat sebagaimana terlampir. Demikian permohonan ijin kami.

Wassalammualaikum Wr.Wb

Dosen Pembimbing

Diah Ariana, ST., M.Kes

Surabaya, 31 April 2013

Pemohon,

Silfana Yulandia Arifin

Tembusan

1. Yth Penanggung Jawab Laboratorium Mikrobiologi
2. Arsip

Daftar Alat Dan Reagen Yang Digunakan

No.	Nama Alat/Reagen	Jumlah	Keterangan
1.	Pipet volume 50 ml	1	
3.	Pipet volume 25 ml	1	
4.	Pipet ukur 5 ml	1	
5.	Pipet pasteur	3	
6.	Beaker glass 500 ml	1	
7.	Beaker glass 250 ml	6	
8.	Gelas ukur 100 ml	1	
9.	Labu ukur 100 ml	3	
10.	Spatula	3	
12.	Neraca analitik	1	
13.	Kasa	2 meter	
14.	Aquades	1500 ml	

Surabaya, 31 April 2013

Pemohon,

Silfana Yulandia Arifin

Lampiran 3

One-Sample Kolmogorov-Smirnov Test

One-Sample Kolmogorov-Smirnov Test

		Konsentrasi perasan daun mimba
N		24
Normal Parameters(a,b)	Mean	3,50
	Std. Deviation	1,745
Most Extreme Differences	Absolute	,138
	Positive	,138
	Negative	-,138
Kolmogorov-Smirnov Z		,678
Asymp. Sig. (2-tailed)		,748

a Test distribution is Normal.

b Calculated from data.

Test of Homogeneity of Variances

LARVA

Levene Statistic	df1	df2	Sig.
2,291	5	18	,089

ANNOVA

LARVA

	Sum of Squares	Df	Mean Square	F	Sig.
Between Groups	908,833	5	181,767	76,984	,000
Within Groups	42,500	18	2,361		
Total	951,333	23			

Multiple Comparisons

Dependent Variable: LARVA
Tukey HSD

PERSEN	PERSEN	Mean Difference (I-J)	Std. Error	Sig.	95% Confidence Interval	
					Lower Bound	Upper Bound
Kontrol	Konsentrasi perasan daun mimba pada konsentrasi 20%	-8,00(*)	1,087	,000	-11,45	-4,55
	Konsentrasi perasan daun mimba pada konsentrasi 40%	-10,50(*)	1,087	,000	-13,95	-7,05
	Konsentrasi perasan daun mimba pada konsentrasi 60%	-13,00(*)	1,087	,000	-16,45	-9,55
	Konsentrasi perasan daun mimba pada konsentrasi 80%	-16,75(*)	1,087	,000	-20,20	-13,30
	Konsentrasi perasan daun mimba pada konsentrasi 100%	-18,75(*)	1,087	,000	-22,20	-15,30
Konsentrasi perasan daun mimba pada konsentrasi 20%	Kontrol	8,00(*)	1,087	,000	4,55	11,45
	Konsentrasi perasan daun mimba pada konsentrasi 40%	-2,50	1,087	,244	-5,95	,95
	Konsentrasi perasan daun mimba pada konsentrasi 60%	-5,00(*)	1,087	,003	-8,45	-1,55
	Konsentrasi perasan daun mimba pada konsentrasi 80%	-8,75(*)	1,087	,000	-12,20	-5,30
	Konsentrasi perasan daun mimba pada konsentrasi 100%	-10,75(*)	1,087	,000	-14,20	-7,30
Konsentrasi perasan daun mimba pada konsentrasi 40%	Kontrol	10,50(*)	1,087	,000	7,05	13,95
	Konsentrasi perasan daun mimba pada konsentrasi 20%	2,50	1,087	,244	-,95	5,95
	Konsentrasi perasan daun mimba pada konsentrasi 60%	-2,50	1,087	,244	-5,95	,95
	Konsentrasi perasan daun mimba pada konsentrasi 80%	-6,25(*)	1,087	,000	-9,70	-2,80
	Konsentrasi perasan daun mimba pada konsentrasi 100%	-8,25(*)	1,087	,000	-11,70	-4,80
Konsentrasi	Kontrol	13,00(*)	1,087	,000	9,55	16,45

PERSEN	PERSEN	Mean Difference (I-J)	Std. Error	Sig.	95% Confidence Interval	
					Lower Bound	Upper Bound
perasan daun mimba pada konsentrasi 60%	Konsentrasi perasan daun mimba pada konsentrasi 20%	5,00(*)	1,087	,003	1,55	8,45
	Konsentrasi perasan daun mimba pada konsentrasi 40%	2,50	1,087	,244	-,95	5,95
	Konsentrasi perasan daun mimba pada konsentrasi 80%	-3,75(*)	1,087	,029	-7,20	-,30
	Konsentrasi perasan daun mimba pada konsentrasi 100%	-5,75(*)	1,087	,001	-9,20	-2,30
Konsentrasi perasan daun mimba pada konsentrasi 80%	Kontrol	16,75(*)	1,087	,000	13,30	20,20
	Konsentrasi perasan daun mimba pada konsentrasi 20%	8,75(*)	1,087	,000	5,30	12,20
	Konsentrasi perasan daun mimba pada konsentrasi 40%	6,25(*)	1,087	,000	2,80	9,70
	Konsentrasi perasan daun mimba pada konsentrasi 60%	3,75(*)	1,087	,029	,30	7,20
	Konsentrasi perasan daun mimba pada konsentrasi 100%	-2,00	1,087	,466	-5,45	1,45
Konsentrasi perasan daun mimba pada konsentrasi 100%	Kontrol	18,75(*)	1,087	,000	15,30	22,20
	Konsentrasi perasan daun mimba pada konsentrasi 20%	10,75(*)	1,087	,000	7,30	14,20
	Konsentrasi perasan daun mimba pada konsentrasi 40%	8,25(*)	1,087	,000	4,80	11,70
	Konsentrasi perasan daun mimba pada konsentrasi 60%	5,75(*)	1,087	,001	2,30	9,20
	Konsentrasi perasan daun mimba pada konsentrasi 80%	2,00	1,087	,466	-1,45	5,45

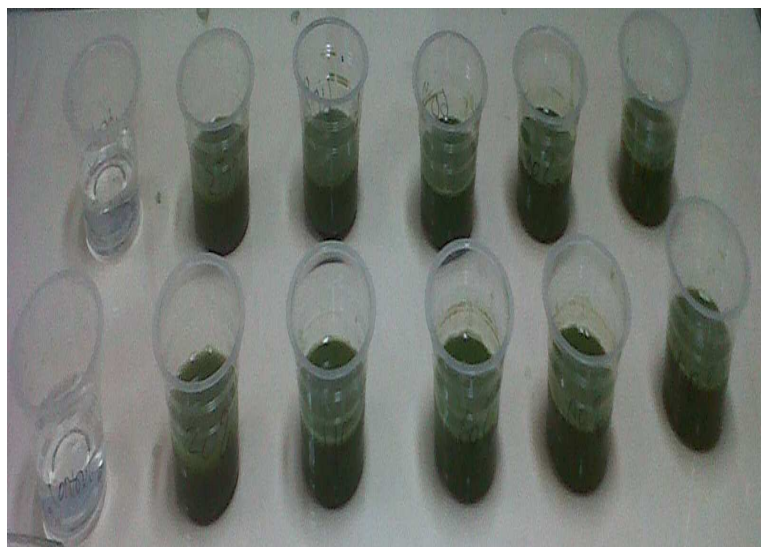
* The mean difference is significant at the .05 level.

Lampiran 4

**Foto Proses Perasan daun mimba *Azadirachta indica* A. Juss
terhadap larva *Aedes aegypti***



Daun mimba



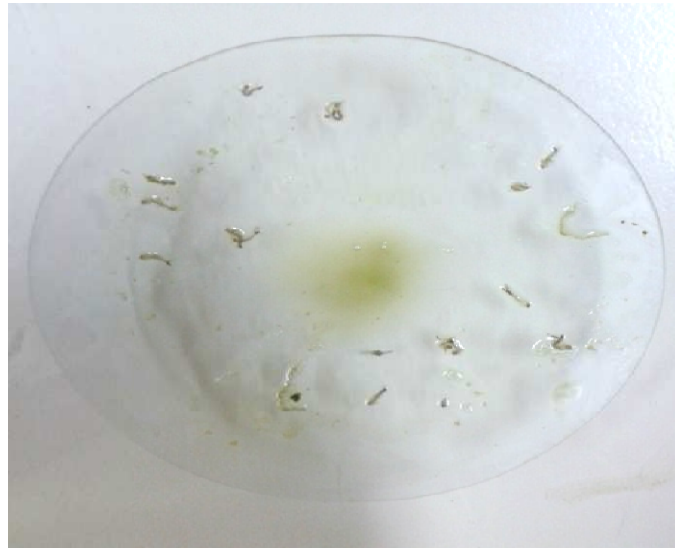
Perasan daun mimba konsentrasi 20%, 40%, 60%, 80%, 100%



Perasan daun mimba yang sudah terdapat larva *Aedes aegypti*



Perasan daun mimba setelah pemberian larva *Aedes aegypti* selama 24 jam



Larva yang terdapat di perasan daun mimba *Azadirachta indica* A.Juss
setelah 24 jam