



UNIVERSITAS MUHAMMADIYAH SURABAYA

**FAKULTAS EKONOMI**

Program Studi : Manajemen - Akuntansi  
TERAKREDITASI BAN - PT

Jl. Sutorejo No. 59 Surabaya Telp. (031) 3811966-3811967, Fax. (031) 3813097

Nomor : 173/II.3.AU/A/FE/V/2014

Lamp :

Hal : SURAT PERMOHONAN IJIN SURVEY PENELITIAN

Kepada :

Yth. Pimpinan PDAM Kota Surabaya

Jl. Mayjend. Prof. Dr. Moestopo No. 2 Surabaya

*Assalamu'alaikum Wr.Wb.*

Sesuai kalender akademik Fakultas Ekonomi Universitas Muhammadiyah Surabaya tahun Akademik 2013/2014 penelitian untuk skripsi wajib dilaksanakan oleh mahasiswa FE program S-1 semester VII-VIII pada perusahaan/ lembaga/ Institusi yang berbadan hukum.

Sehubungan dengan itu kami mohon ijin Survey Penelitian untuk memperoleh fasilitas arahan/layanan, serta data-data yang diperoleh mahasiswa dari perusahaan/lembaga/institusi yang Bapak pimpin.

Adapun mahasiswa tersebut :

Nama : Khilmi Tahta Amrillah

No. Reg : 20101220040

Fak/Jurusan : Ekonomi - Akuntansi

Judul Skripsi : Analisis Rasio Protabilitas Terhadap Kinerja Keuangan PDAM Kota Surabaya.

Demikian surat permohonan kami, atas perhatian dan kerjasamanya yang baik kami haturkan terima kasih.

*Wassalamu'alaikum Wr.Wb.*

Surabaya, 9 Mei 2014

Dekan,

Dr. Anna Marina., Ak. M.Si

**PERUSAHAAN DAERAH AIR MINUM  
SURYA SEMBADA  
KOTA SURABAYA**

Surabaya, 02 JUL 2014

Nomor : 072/788/436.9.1/2014  
Lampiran : -  
Hal : Penelitian

Kepada :  
Yth. Dekan Fakultas Ekonomi  
Universitas Muhammadiyah  
Surabaya  
Jl. Sutorejo No. 59  
di -  
**SURABAYA**

Sehubungan dengan Surat Saudara Nomor : 173/II.3.AU/A/FEN/2014 tanggal 9 Mei 2014 perihal sebagaimana tersebut dalam pokok Surat, dengan ini diberitahukan bahwa Perusahaan Daerah Air Minum Surya Sembada Kota Surabaya dapat menyetujui Permohonan Saudara dan pelaksanaannya dijadwalkan pada :

Tanggal : 7 Juli – 7 Agustus 2014  
Waktu : 07.30 WIB - Selesai  
Jumlah Peserta : 1 (satu) orang  
Tempat : Akuntansi  
Catatan : Hasil Penelitian agar diserahkan kepada PDAM Surya Sembada Kota Surabaya (Sekretariat & Humas) dan tidak mempublikasikan tanpa seijin/sepengetahuan PDAM Surya Sembada Kota Surabaya.

Demikian atas perhatiannya disampaikan terima kasih.

a.n. DIREKSI PERUSAHAAN DAERAH AIR MINUM  
SURYA SEMBADA KOTA SURABAYA

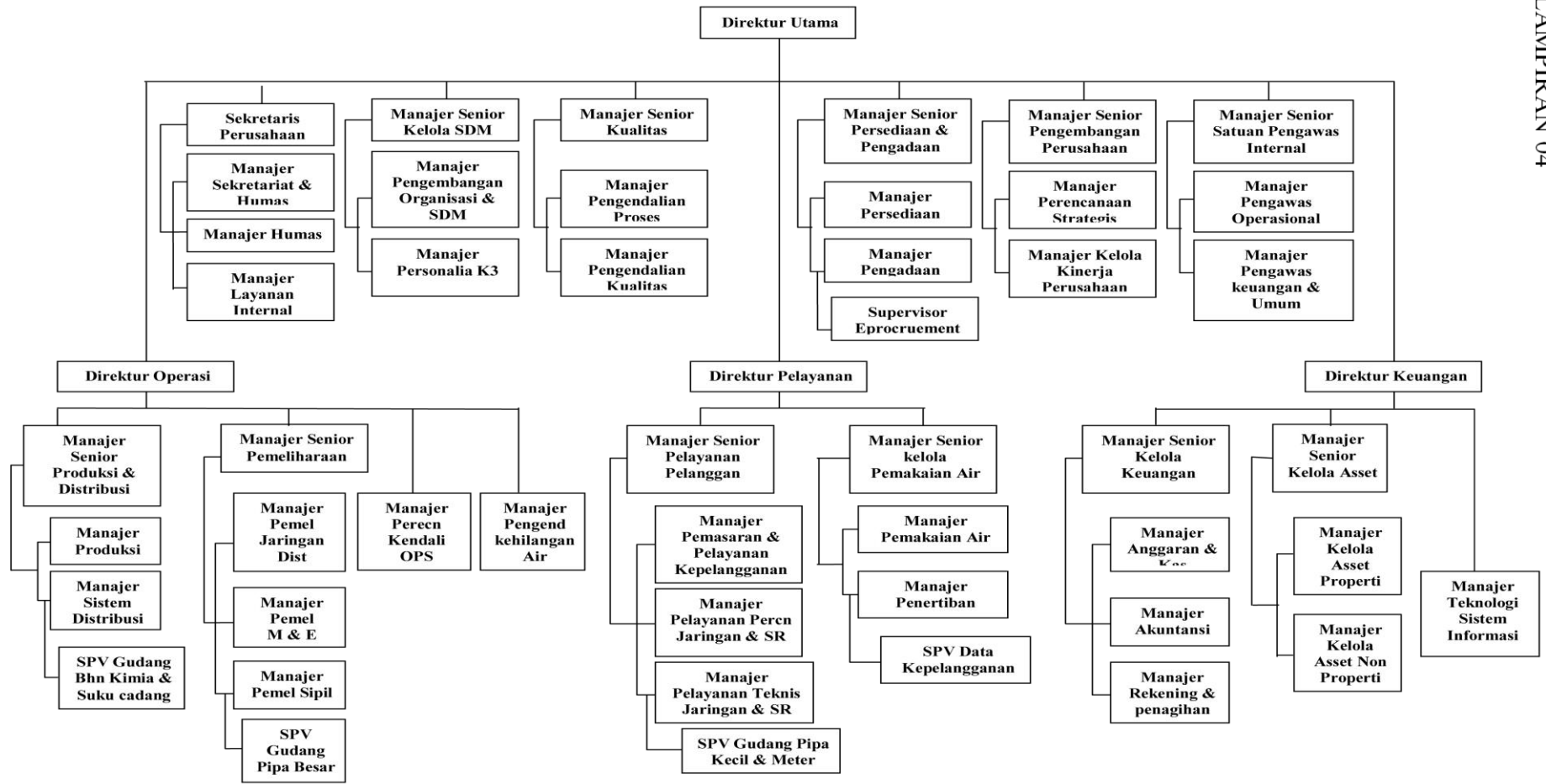


**Tembusan:**

- Yth. 1. Direktur Utama (sebagai laporan);  
2. MS. Kelola Keuangan;  
3. Manajer Akuntansi  
4. Manajer Sekretariat dan Humas.

**PDAM Surya Sembada Kota Surabaya**

5. Khilmi Tahta Amrillah NIM 20101220040  
**Prodi Ekonomi Akuntansi Univ. Muhammadiyah Surabaya**



Gambar 4.1 Struktur organisasi PDAM Surya Sembada Kota Surabaya  
 Sumber : Data Intern perusahaan (2014)

**PERUSAHAAN DAERAH AIR MINUM KOTA SURABAYA**  
Per 31 Januari 2007 - 2009  
**NERACA**

	2007	2008	2009		2007	2008	2009
<b>AKTIVA</b>				<b>KEWAJIBAN DAN EKUITAS</b>			
<b>AKTIVA LANCAR</b>				<b>KEWAJIBAN JANGKA PENDEK</b>			
Kas dan Bank	40.723.269.755	24.109.804.930	19.013.223.362	Hutang Usaha	4.488.604.366	4.615.298.655	18.036.247.506
Investasi Jangka Pendek	436.306.800.000	560.362.600.000	606.362.600.000	Hutang Non Usaha	25.425.109	60.943.523	459.718.037
Piutang Usaha	17.270.249.639	11.463.095.810	12.573.442.291	Biaya Yang Masih Harus Dibayar	15.816.109.626	8.838.656.706	15.487.348.419
Penyisihan Piutang Usaha	<u>3.062.826.942</u>	<u>3.588.823.200</u>	<u>4.216.937.862</u>	Pendapatan Diterima Dimuka	955.797.488	1.055.604.543	1.545.002.652
Piutang Usaha Bersih	14.207.422.697	7.874.272.610	8.356.504.429	Hutang Pajak	16.740.325.875	19.413.912.435	15.748.843.234
Piutang Lain-lain	1.770.369.427	3.839.587.684	1.942.644.243	Hutang Jangka Panjang Jatuh Tempo	1.382.784.752	36.788.908.943	36.760.078.144
Persediaan	9.900.017.032	13.856.844.456	17.479.907.995	Hutang Jasa Bank Jatuh Tempo		212.516.160	212.516.160
Pembayaran Dimuka	120.287.250	55.525.000	8.000.319.516	Hutang Bunga	123.515.767	698.194.917	481.835.555
<b>JUMLAH AKTIVA LANCAR</b>	<b>503.028.166.161</b>	<b>610.098.634.680</b>	<b>661.155.199.545</b>	Hutang Jangka Pendek Lainnya	1.691.889.300	2.395.650.300	2.143.307.750
<b>AKTIVA PAJAK TANGGUHAN</b>	<b>923.824.233</b>	<b>1.477.938.917</b>	<b>2.258.472.426</b>	<b>Jumlah Kewajiban Jangka Pendek</b>	<b>41.224.452.283</b>	<b>74.079.686.182</b>	<b>90.874.897.457</b>
<b>AKTIVA TETAP</b>				<b>KEWAJIBAN JANGKA PANJANG</b>			
Tanah dan Penyempurnaan Tanah	8.349.915.056	8.349.915.056	8.349.915.056	Hutang Luar Negeri	304.472.063.995	273.098.809.852	236.115.293.009
Instalasi Pompa	1.200.054.172	1.211.549.172	1.473.758.372	Hutang Jasa Bank	1.390.133.027	1.632.625.287	1.420.109.136
Instalasi Penjernihan	210.618.487.158	213.869.705.077	221.048.684.916	<b>Jumlah Kewajiban Jangka Panjang</b>	<b>305.862.197.022</b>	<b>274.731.435.139</b>	<b>237.535.402.145</b>
Instalasi Transmisi dan Distribusi	563.430.890.477	603.524.795.127	629.455.410.081	<b>KEWAJIBAN LAIN-LAIN</b>			
Bangunan/Gedung	33.430.413.691	33.571.405.806	34.586.274.771	Tabungan Wajib Pegawai	74.574.411	15.849.205	255.520.222
Peralatan dan Perlengkapan Teknik	4.826.885.712	5.021.981.622	5.218.287.322	Dana Bantuan Sumbangan dan Pensiun	10.750.131.158	14.916.540.199	18.693.306.944
Kendaraan	3.490.163.946	3.490.163.946	3.490.163.946	Dana Sosial dan Pendidikan	13.485.897.148	18.139.199.650	22.223.690.726
Inventaris/Peralatan Kantor	22.708.844.307	24.206.377.084	25.882.244.763	Cadangan Dana Meter	45.016.636.496	50.409.184.411	56.500.989.194
<b>Jumlah Harga Perolehan</b>	<b>848.055.654.519</b>	<b>893.245.892.890</b>	<b>929.504.739.227</b>	<b>Jumlah Kewajiban Lain-Lain</b>	<b>69.327.239.213</b>	<b>83.480.773.465</b>	<b>97.673.507.086</b>
Akumulasi Penyusutan Aktiva Tetap	541.145.430.236	595.706.804.360	647.494.266.716	<b>JUMLAH KEWAJIBAN</b>	<b>416.413.888.518</b>	<b>432.291.894.786</b>	<b>426.083.806.688</b>
<b>NILAI BUKU AKTIVA TETAP</b>	<b>306.910.224.283</b>	<b>297.539.088.530</b>	<b>282.010.472.511</b>	<b>EKUITAS</b>			
<b>AKTIVA LAIN-LAIN</b>				Modal	17.000.000.000	17.000.000.000	17.000.000.000
Aktiva Lain-lain Berwujud	30.378.887.923	51.348.399.345	118.705.909.870	Kekayaan Pemda Yang Dipisahkan	64.403.538.341	64.403.538.341	64.403.538.341
Penyisihan Aktiva Lain-lain Berwujud	<u>297.092.232</u>	<u>3.273.461.028</u>	<u>3.273.461.028</u>	Penyertaan Modal Yg Blm Ditetapkan Statusnya		23.821.323.339	26.490.099.241
Nilai Buku	30.081.795.691	48.074.938.317	115.432.448.842	Modal Hibah	3.985.899.124	3.985.899.124	3.985.899.124
Aktiva Lain-lain Tak Berwujud	5.289.785.689	5.487.743.202	6.966.832.880	Selisih Penilaian Kembali Aktiva Tetap	15.971.025.090	15.971.025.090	15.971.025.090
Penyisihan Aktiva Lain-lain Tak Berwujud	<u>2.186.004.404</u>	<u>2.465.097.638</u>	<u>4.206.805.855</u>	Cadangan Tujuan	161.844.586.315	241.344.126.738	324.071.743.130
Nilai Buku	3.103.781.285	3.022.645.564	2.760.027.025	Cadangan Umum	31.667.441.171	22.961.963.252	34.955.311.893
<b>JUMLAH AKTIVA LAIN-LAIN</b>	<b>33.185.576.976</b>	<b>51.097.583.881</b>	<b>118.192.475.867</b>	Laba rugi tahun berjalan	132.761.413.094	138.433.475.338	150.655.196.842
				<b>JUMLAH EKUITAS</b>	<b>427.633.903.135</b>	<b>527.921.351.222</b>	<b>637.532.813.661</b>
<b>JUMLAH AKTIVA</b>	<b>844.047.791.653</b>	<b>960.213.246.008</b>	<b>1.063.616.620.349</b>	<b>JML KEWAJIBAN &amp; EKUITAS</b>	<b>844.047.791.653</b>	<b>960.213.246.008</b>	<b>1.063.616.620.349</b>

**PERUSAHAAN DAERAH AIR MINUM KOTA SURABAYA**  
**Per 31 Januari 2010 - 2011**  
**NERACA**

	2010	2011		2010	2011
<b>AKTIVA</b>			<b>KEWAJIBAN DAN EKUITAS</b>		
<b>AKTIVA LANCAR</b>			<b>KEWAJIBAN LANCAR</b>		
Kas dan Bank	584.023.755.000	602.648.089.000	Hutang Usaha	39.133.007.000	16.979.828.000
Piutang Usaha	11.562.183.000	14.758.889.000	Hutang Non Usaha	3.482.763.000	3.635.183.000
Piutang Lain-lain	1.748.761.000	2.827.555.000	Biaya Yang Masih Harus Dibayar	15.030.204.000	16.851.515.000
Persediaan	36.040.629.000	38.577.581.000	Pendapatan Diterima Dimuka	2.033.964.000	3.326.917.000
<b>JUMLAH AKTIVA LANCAR</b>	<b>633.375.328.000</b>	<b>658.812.114.000</b>	Hutang Pajak	12.270.154.000	9.324.508.000
			Hutang Pinjaman Jatuh Tempo	35.857.506.000	35.819.435.000
<b>AKTIVA TETAP</b>			Hutang Jangka Pendek	4.502.440.000	12.830.420.000
Jumlah Harga Perolehan	1.145.981.435.000	1.289.665.866.000	<b>Jumlah Kewajiban Lancar</b>	112.310.038.000	98.767.806.000
Akumulasi Penyusutan Aktiva Tetap	<u>715.870.184.000</u>	<u>789.846.363.000</u>	<b>KEWAJIBAN JANGKA PANJANG</b>		
<b>NILAI BUKU AKTIVA TETAP</b>	<b>430.111.251.000</b>	<b>499.819.503.000</b>	Hutang Luar Negeri	201.854.117.000	166.280.216.000
<b>ASET DLM PENYELESAIAN</b>	<b>66.284.488.000</b>	<b>3.498.348.000</b>	Kewajiban Imbalan Pasti	10.721.164.000	13.382.397.000
			<b>Jumlah Kewajiban Jangka Panjang</b>	212.575.281.000	179.662.613.000
<b>ASET TIDAK BERWUJUD</b>	<u>1.509.208.000</u>	<u>2.476.267.000</u>	<b>JUMLAH KEWAJIBAN</b>	<b>324.885.319.000</b>	<b>278.430.419.000</b>
Akumulasi Amortisasi	498.174.000	1.117.240.000	<b>EKUITAS</b>		
<b>NILAI BUKU AKTIVA TIDAK BERWUJUD</b>	<b>1.011.034.000</b>	<b>1.359.027.000</b>	Modal	17.000.000.000	17.000.000.000
			Kekayaan Pemda Yang Dipisahkan	64.403.538.000	64.403.538.000
Uang Jaminan	402.849.000	402.849.000	Penyertaan Modal Yang Blm Ditetapkan Statusnya	30.085.348.000	30.085.348.000
Beban Dibayar Dimuka	55.525.000	752.808.000	Modal Hibah	3.985.899.000	4.793.006.000
			Selisih Penilaian Kembali Aktiva Tetap	15.971.025.000	15.971.025.000
			Cadangan Tujuan	93.981.406.000	109.756.208.000
			Cadangan Umum	384.021.608.000	442.911.538.000
			Cadangan Sosial dan pendidikan	23.332.994.000	23.899.966.000
			Cadangan Sumbangan dan Pensiun	23.769.100.000	28.112.933.000
			Laba rugi tahun berjalan	149.804.238.000	149.280.668.000
			<b>JUMLAH EKUITAS</b>	<b>806.355.156.000</b>	<b>886.214.230.000</b>
<b>JUMLAH AKTIVA</b>	<b>1.131.240.475.000</b>	<b>1.164.644.649.000</b>	<b>JUMLAH KEWAJIBAN DAN EKUITAS</b>	<b>1.131.240.475.000</b>	<b>1.164.644.649.000</b>

**PERUSAHAAN DAERAH AIR MINUM KOTA SURABAYA**  
**2007 - 2009**  
**LABA/RUGI**

<b>PENDAPATAN USAHA</b>	<b>2007</b>	<b>2008</b>	<b>2009</b>
Penjualan Air	393.370.466.641	417.666.301.235	435.577.252.076
Pendapatan Non Air	31.755.226.809	25.134.389.920	23.933.935.992
<b>JUMLAH PENDAPATAN USAHA</b>	<b>425.125.693.450</b>	<b>442.800.691.155</b>	<b>459.511.188.068</b>
<b>BIAYA LANGSUNG USAHA</b>			
Biaya Pompa dan Sumber Air	4.488.501.727	4.560.663.443	5.972.138.706
Biaya Penjernihan/Pengolahan Air	94.655.682.200	108.932.616.038	112.285.233.178
Biaya Transmisi dan Distribusi	59.892.331.343	62.485.246.025	73.162.065.674
<b>JUMLAH BIAYA LANGSUNG USAHA</b>	<b>159.036.515.270</b>	<b>175.978.525.506</b>	<b>191.419.437.558</b>
<b>LABA RUGI KOTOR USAHA</b>	<b>266.089.178.180</b>	<b>266.822.165.649</b>	<b>268.091.750.510</b>
<b>BIAYA TIDAK LANGSUNG USAHA</b>			
Biaya Umum dan Administrasi	110.926.592.392	120.641.261.406	124.448.635.134
<b>LABA RUGI USAHA</b>	<b>155.162.585.788</b>	<b>146.180.904.243</b>	<b>143.643.115.376</b>
<b>PENDAPATAN DAN BIAYA LAIN-LAIN</b>			
Pendapatan Lain-Lain	28.612.876.536	40.767.432.982	52.507.479.768
Biaya Lain-lain	<u>1.815.546.385</u>	<u>3.157.287.171</u>	<u>1.593.281.811</u>
<b>JUMLAH PENDAPATAN LAIN-LAIN BERSIH</b>	<b>26.797.330.151</b>	<b>37.610.145.811</b>	<b>50.914.197.957</b>
<b>LABA SEBELUM PAJAK PENGHASILAN</b>	<b>181.959.915.939</b>	<b>183.791.050.054</b>	<b>194.557.313.333</b>
<b>PAJAK</b>			
Pajak Kini	<u>49.460.681.900</u>	<u>45.911.689.400</u>	<u>44.682.650.000</u>
Pajak Tangguhan	262.179.055	554.114.684	780.533.509
<b>JUMLAH PAJAK</b>	<b>49.198.502.845</b>	<b>45.357.574.716</b>	<b>43.902.116.491</b>
<b>LABA RUGI SETELAH PAJAK</b>	<b>132.761.413.094</b>	<b>138.433.475.338</b>	<b>150.655.196.842</b>

**PERUSAHAAN DAERAH AIR MINUM KOTA SURABAYA**  
**2010 - 2011**  
**LABA/RUGI**

<b>PENDAPATAN USAHA</b>	<b>2010</b>	<b>2011</b>
Penjualan Air	462.285.302.000	497.585.565.000
Pendapatan Non Air	36.915.162.000	47.201.247.000
<b>JUMLAH PENDAPATAN USAHA</b>	<b>499.200.464.000</b>	<b>544.786.812.000</b>
<b>BIAYA USAHA</b>		
Biaya Operasi	229.963.985.000	260.694.085.000
<b>JUMLAH BIAYA USAHA</b>	<b>229.963.985.000</b>	<b>260.694.085.000</b>
<b>LABA RUGI KOTOR USAHA</b>	<b>269.236.479.000</b>	<b>284.092.727.000</b>
<b>BIAYA TIDAK LANGSUNG USAHA</b>		
Biaya Perbaikan dan Pemeliharaan	20.219.202.000	34.131.018.000
Biaya Penyusutan dan Amortisasi	70.352.305.000	74.951.030.000
Beban Bunga	18.213.120.000	15.769.268.000
<b>JUMLAH BIAYA TIDAK LANGSUNG USAHA</b>	<b>108.784.627.000</b>	<b>124.851.316.000</b>
<b>LABA USAHA</b>	<b>160.451.852.000</b>	<b>159.241.411.000</b>
<b>PENDAPATAN DAN BIAYA LAIN-LAIN</b>		
Pendapatan Lain-Lain	38.098.853.000	39.711.382.000
Biaya Lain-lain	<u>2.246.488.000</u>	<u>4.005.869.000</u>
<b>JUMLAH PENDAPATAN LAIN-LAIN BERSIH</b>	<b>35.852.365.000</b>	<b>35.705.513.000</b>
<b>LABA SEBELUM PAJAK PENGHASILAN</b>	<b>196.304.217.000</b>	<b>194.946.924.000</b>
<b>PAJAK PENGHASILAN</b>	46.499.979.000	45.666.256.000
<b>LABA RUGI SETELAH PAJAK</b>	<b>149.804.238.000</b>	<b>149.280.668.000</b>

## TABEL FLUKTUASI RASIO PROFITABILITAS

## PDAM KOTA SURABAYA

2007 - 2011

	2007	2008	2009	2010	2011	SELISIH			
						2007 - 2008	2008 - 2009	2009 - 2010	2010 - 2011
<b>Laba Kotor</b>	266.089.178.180	266.822.165.649	268.091.750.510	269.236.479.000	284.092.727.000	0,275%	0,476%	0,427%	5,518%
<b>Penjualan</b>	393.370.466.641	417.666.301.235	435.577.252.076	462.285.302.000	497.585.565.000	6,176%	4,288%	6,132%	7,636%
<b>Gross Profit Margin</b>	67,643%	63,884%	61,549%	58,240%	57,094%	-5,558%	-3,656%	-5,375%	-1,968%
<b>EAT</b>	132.761.413.094	138.433.475.338	150.655.195.842	149.804.238.000	149.280.668.000	4,272%	8,829%	-0,565%	-0,350%
<b>Penjualan</b>	393.370.466.641	417.666.301.235	435.577.252.076	462.285.302.000	497.585.565.000	6,176%	4,288%	6,132%	7,636%
<b>Net Profit Margin</b>	33,750%	33,145%	34,587%	32,405%	30,001%	-1,793%	4,354%	-6,310%	-7,419%
<b>EAT</b>	132.761.413.094	138.433.475.338	150.655.195.842	149.804.238.000	149.280.668.000	4,272%	8,829%	-0,565%	-0,350%
<b>Total Aktiva</b>	844.047.791.653	960.213.246.008	1.063.616.620.349	1.131.240.475.000	1.164.644.649.000	13,763%	10,769%	6,358%	2,953%
<b>Return on Investment</b>	15,729%	14,417%	14,164%	13,242%	12,818%	-8,342%	-1,752%	-6,509%	-3,208%
<b>EAT</b>	132.761.413.094	138.433.475.338	150.655.195.842	149.804.238.000	149.280.668.000	4,272%	8,829%	-0,565%	-0,350%
<b>Total Modal Sendiri</b>	230.468.951.700	301.263.014.204	395.983.979.237	514.959.938.000	590.431.777.000	30,717%	31,441%	30,046%	14,656%
<b>Return on Equity</b>	57,605%	45,951%	38,046%	29,090%	25,283%	-20,231%	-17,204%	-23,538%	-13,087%
<b>Jumlah Biaya Usaha</b>	159.036.515.270	175.978.525.506	191.419.437.558	229.963.985.000	260.694.085.000	10,653%	8,774%	20,136%	13,363%
<b>Total Biaya</b>	271.778.654.047	299.777.074.083	317.461.354.503	340.995.100.000	389.551.270.000	10,302%	5,899%	7,413%	14,240%
<b>penjualan terhadap total aktiva</b>	46,61%	43,50%	40,95%	40,87%	42,72%				
<b>penjualan terhadap total modal sendiri</b>	170,68%	138,64%	110,00%	89,77%	84,27%				
<b>total biaya terhadap penjualan</b>	69,09%	71,77%	72,88%	73,76%	78,29%				



## LAMPIRAN 08

### PEDOMAN WAWANCARA

#### ANALISIS KINERJA KEUANGAN PDAM SURYA SEMBADA KOTA SURABAYA MENGGUNAKAN METODE RASIO PROFITABILITAS

Peneliti : Khilmi Tahta Amrillah  
NIM : 20101220040  
Tujuan Wawancara : Untuk mendapatkan informasi tentang perusahaan, khususnya masalah laporan keuangan neraca & laba/rugi.  
Sasaran Wawancara : Staf PDAM Kota Surabaya bagian keuangan

No	Pertanyaan
1	Bagaimana sejarah berdirinya PDAM Kota Surabaya?
2	Bagaimana Perkembangan PDAM Kota Surabaya sejak berdirinya sampai menjadi maju seperti sekarang?
3	Dalam menjalankan usahanya, tentu PDAM Kota Surabaya mempunyai Visi & Misi yang harus dicapai. Apa Visi Misi PDAM Surya Sembada Kota Surabaya?
4	Apa saja program rutin yang dilakukan PDAM Kota Surabaya?
5	Bagaimana klasifikasi pelanggan dan tarif air minum PDAM kota Surabaya?
6	Apakah laporan keuangan yang berupa neraca & laba/rugi boleh dipublikasikan untuk kepentingan penelitian?
7	Tahun berapa saja yang boleh saya pakai untuk penelitian ini, dan bagaimana saya bisa mendapatkan data tersebut?
8	Apa perkembangan yang mencolok dari PDAM Kota Surabaya pada tahun 2007 sampai tahun 2011?
9	Informasi apa saja yang diperlukan oleh perusahaan untuk menentukan kebijakan laba dimasa mendatang?
10	Menurut anda, hal apa yang paling berpengaruh terhadap penilaian

	kesehatan keuangan perusahaan? (berkenaan dengan rasio keuangan)
11	Seberapa vital peran rasio keuangan tersebut (poin 9) dalam penentuan kebijakan perusahaan dimasa mendatang?
12	Bagaimana penetapan HPP pada PDAM Kota Surabaya?
13	Apakah fluktuasi keuangan pada PDAM Kota Surabaya mengalami perubahan yang signifikan?
14	Apa saran anda terkait dengan penelitian yang saya lakukan?
15	Apa saran anda terkait dengan kinerja keuangan yang lebih baik dimasa depan?

Surabaya, 10 Februari 2014

Penulis,

Khilmi Tahta Amrillah

## LAMPIRAN 09

### Jumlah Pelanggan Tahunan

Pelayanan air minum kepada masyarakat tidak hanya terbatas pada daerah administratif kota Surabaya saja, melainkan juga masyarakat daerah Kabupaten Pasuruan, Sidoarjo, dan Gresik. Selain itu, PDAM Kota Surabaya juga mendukung program pemerintah untuk pelayanan air bersih, misalnya untuk:

- Perumnas
- Program perbaikan kampung (KIP)
- Kran umum bantuan UNICEF/Pemerintah Pusat

Untuk masyarakat yang daerahnya belum terjangkau jaringan pipa distribusi, pelayanan dilakukan dengan menggunakan mobil tangki, termnal air, hidran umum dan kran umum.

Data jumlah pelanggan yang lebih detil bisa dilihat pada tabel di bawah ini.

No	Jenis Pelanggan	TAHUN			
		2008	2009	2010	2011
1	Perumahan	355.799	367.456	397.040	420.140
2	Pemerintah	1.177	1.199	1.201	1.182
3	Perdagangan	27.514	28.609	29.769	31.376
4	Industri	892	881	872	578
5	Sosial Umum	3.521	3.598	3.560	3.495
6	Sosial Khusus	1.447	1.516	1.572	1.714
7	Pelabuhan	4	4	4	4
	<b>Total</b>	<b>390.354</b>	<b>403.263</b>	<b>434.018</b>	<b>458.489</b>
8	Jumlah Penduduk	2.749.306	2.794.596	2.731.018	2.719.237
9	Penduduk Terlayani	1.969.730	2.028.175	2.168.698	2.270.751
10	Cakupan Layanan	71.64%	72.57%	79.41%	83.51%

Tabel Jumlah Pelanggan menurut Jenis Pelanggan

**LAMPIRAN 10**

**KLASIFIKASI PELANGGAN DAN TARIF AIR MINUM  
PDAM KOTA SURABAYA**

<b>Klasifikasi</b>	<b>Kode Tarif</b>	<b>Pemakaian Air (M3)</b>	<b>Tarif Air (Rp/M3)</b>	<b>Pemakaian Min/Bln (M3)</b>
<p><b>Kelompok Pelanggan I :</b></p> <ol style="list-style-type: none"> <li>1. Hidarn Umum</li> <li>2. Tempat Ibadah</li> <li>3. Rumah Susun Sewa (RUSUNAWA)</li> </ol>	1	Non Progresif	600	10
<p><b>Kelompok Pelanggan II :</b></p> <ol style="list-style-type: none"> <li>1. Pondok Pesantren, Panti asuhan, panti jompo, panti sosial</li> <li>2. Sekolah negeri, madrasah, sekolah swasta (TK, SD, SLTP, SLTA) dengan akreditasi C</li> <li>3. Balai pertemuan RT dan RW</li> <li>4. Rumah Susun Milik (RUSUNAMI) dengan penjualan curah</li> <li>5. Rumah Tangga (RT 1), Yaitu kelompok rumah tangga yang memenuhi kriteria sebagai berikut :               <ol style="list-style-type: none"> <li>a. Di depannya terdapat jalan dengan lebar termasuk saluran got dan berm &lt; 3 meter</li> <li>b. Daya listrik terpasang &lt; 1300 VA</li> <li>c. Nilai jual objek pajak (NJOP) &lt; 50jt</li> <li>d. Luas bangunan &lt; 36 m<sup>2</sup></li> </ol> </li> </ol>	2A	0 - 10 , 11 - 20 , 21 - 30 , >30	350 600 900 1.800	10
<p><b>Kelompok Pelanggan III :</b></p> <ol style="list-style-type: none"> <li>1. Layanan kesehatan milik pemerintah (Puskesmas, Poliklinik, BKIA, Rumah Sakit) non komersial</li> <li>2. Kamar mandi umum, Ponten/WC umum</li> </ol>	2B	0 - 10 , 11 - 20 , > 20	500 1.000 2.250	10
<p><b>Kelompok Pelanggan IV :</b></p> <ol style="list-style-type: none"> <li>1. Rumah Tangga (RT 2), Yaitu kelompok rumah tangga yang tidak memenuhi kriteria RT 1, RT 3, RT 4, RT 5 dan memenuhi kriteria sebagai berikut :               <ol style="list-style-type: none"> <li>a. Di depannya terdapat jalan dengan lebar termasuk saluran got dan berm 3 meter - &lt; 5 meter</li> <li>b. Daya listrik terpasang &lt; 1300 VA</li> <li>c. Nilai jual objek pajak (NJOP) 50jt - &lt; 150jt</li> <li>d. Luas bangunan 36 m<sup>2</sup> - &lt; 120 m<sup>2</sup></li> </ol> </li> </ol>	3A	0 - 10 , 11 - 20 , > 20	500 1.200 1.900	10
<p><b>Kelompok Pelanggan V :</b></p> <ol style="list-style-type: none"> <li>1. Kursus keterampilan, wartel, Warnet &gt; 4 unit</li> <li>2. Salon kecantikan, usaha kebugaran jasmani, laundry</li> <li>3. Dept/Cafe, katering rumah tangga</li> </ol>	3B	0 - 10 , 11 - 20 , > 20	1.500 3.500 6.000	10

<ul style="list-style-type: none"> <li>4. Lab. Medis/Apotik, poliklinik swasta, BKIA swasta</li> <li>5. Rumah sakit swasta, kategori kecil</li> <li>6. Losmen/Wisma/Penginapan Guest House/Hotel non bintang</li> <li>7. Gedung pertemuan/Mess milik pemerintah yang dikomersialkan</li> <li>8. Industri rumah tangga</li> <li>9. Kegiatan usaha/industri/profesi perorangan yang berskala ekonomi kecil</li> <li>10. layanan kesehatan milik pemerintah yang dikomersialkan</li> </ul>				
<p><b>Kelompok Pelanggan VI :</b></p> <ul style="list-style-type: none"> <li>1. Sekolah swasta (TK, SD, SLTP, SLTA) dengan akreditasi A dan B</li> <li>2. Pasar tradisional milik pemerintah dan atau milik masyarakat</li> <li>3. Usaha kost lebih dari 5 kamar</li> <li>4. Perguruan tinggi negeri dan swasta selain akreditasi A</li> <li>5. Ruko/Ruken dengan lebar jalan termasuk berm <math>\leq 9</math> meter</li> <li>6. Rumah tangga (RT 5), yaitu kelompok pelanggan rumah tanggayang memenuhi salah satu kriteria sebagai berikut : <ul style="list-style-type: none"> <li>a. Di depannya terdapat jalan protocol, jalan utama, jalan lainnya yang mempunyai nilai ekonomis tinggi</li> <li>b. Di depannya terdapat jalan dengan lebar termasuk saluran/got termasuk berm <math>\geq 15</math> meter</li> <li>c. Daya listrik yang terpasang <math>\geq 4400</math> VA</li> <li>d. Nilai Jual Objek Pajak (NJOP) <math>\geq</math> Rp 500jt</li> <li>e. Luas bangunan <math>\geq 300</math> m<sup>2</sup></li> </ul> </li> </ul>	3C	<ul style="list-style-type: none"> <li>0 - 10 ,</li> <li>11 - 20 ,</li> <li>&gt; 20</li> </ul>	<ul style="list-style-type: none"> <li>2.300</li> <li>4.000</li> <li>5.500</li> </ul>	10
<p><b>Kelompok Pelanggan VII :</b></p> <ul style="list-style-type: none"> <li>1. Rumah susun milik dengan penjualan non curah</li> <li>2. Rumah tangga (RT 3), yaitu kelompok Rumah tangga yang tidak memenuhi salah satu kriteria RT 4, RT 5 dan memenuhi salah satu kriteria berikut : <ul style="list-style-type: none"> <li>a. Di depannya terdapat jalan dengan lebar termasuk saluran/got termasuk berm 5 meter - &lt; 6,5 meter.</li> <li>b. Daya listrik yang terpasang 1.300 VA - &lt; 2.200 VA</li> <li>c. Nilai jual objek pajak (NJOP) Rp 150jt - &lt; Rp 250jt</li> <li>d. Luas bangunan 120 m<sup>2</sup> - &lt; 200 m<sup>2</sup></li> </ul> </li> </ul>	4A	<ul style="list-style-type: none"> <li>0 - 10 ,</li> <li>11 - 20 ,</li> <li>&gt; 20</li> </ul>	<ul style="list-style-type: none"> <li>1.000</li> <li>1.500</li> <li>2.500</li> </ul>	10
<p><b>Kelompok Pelanggan VIII :</b></p> <ul style="list-style-type: none"> <li>1. Kantor pemerintah, asing, parpol</li> </ul>	4B	<ul style="list-style-type: none"> <li>0 - 10 ,</li> <li>11 - 20 ,</li> </ul>	<ul style="list-style-type: none"> <li>1.500</li> <li>2.200</li> </ul>	10

<p>2. Apartemen milik</p> <p>3. Rumah tangga (RT 4), yaitu kelompok Rumah Tangga yang tidak memenuhi salah satu kriteria RT 5 dan memenuhi salah satu kriteria sebagai berikut :</p> <p>a. Di depannya terdapat jalan dengan lebar termasuk saluran/got termasuk berm 6,5 meter - &lt; 15 meter</p> <p>b. Daya listrik yang terpasang 2.200 VA - &lt; 4.400 VA</p> <p>c. Nilai jual objek pajak (NJOP) Rp 250jt - &lt; Rp 500jt</p> <p>d. Luas bangunan 200 m2 - &lt; 300 m2</p>		> 20	3.500	
<p><b>Kelompok Pelanggan IX :</b></p> <p>1. Usaha pabrikan/ usaha besar</p> <p>2. semua industri yang menggunakan air sebagai bahan baku operasional</p> <p>3. usaha pendinginan, pemanasan, tenaga uap, penyamakan</p> <p>4. Rumah sakit kategori besar</p> <p>5. Perguruan tinggi negeri dan swasta akreditasi A</p>	4C	<p>0 - 10 ,</p> <p>11 - 20 ,</p> <p>&gt; 20</p>	<p>4.000</p> <p>6.000</p> <p>7.500</p>	10
<p><b>Kelompok Pelanggan X :</b></p> <p>1. gudang, kantor</p> <p>2. Restoran/ rumah makan, Dept. Store/ swalayan, pertokoan, ruko/rukan, di jalan protokol atau lebar jalan termasuk berm &gt; 9 meter</p> <p>3. Lembaga pendidikan profesi</p> <p>4. Cuci/ salon mobil besar, bengkel automotive besar</p> <p>5. Hotel berbintang, rental kondominium dan apartemen</p> <p>6. Kolam renang, fitnes center, tempat hiburan</p> <p>7. Stasiun TV, radio, BUMN, BUMD, Bank</p> <p>8. Apotik besar, Lab. Medis besar, gedung/ fasilitas pemerintah yang dikomersilkan</p> <p>9. Pasar pemerintah yang mengikutsertakan modal swasta/ swakelola</p> <p>10. Usaha besar swasta yang terdiri atas PMDN/PMA</p> <p>11. Usaha bersama atau besar lainnyadiluar kategori usaha kecil</p>	4D	<p>0 - 10 ,</p> <p>11 - 20 ,</p> <p>&gt; 20</p>	<p>6.000</p> <p>8.000</p> <p>9.500</p>	10
<p><b>Kelompok Pelanggan XI :</b></p> <p>1. Pelabuhan udara</p> <p>2. Pelabuhan laut</p>	5	Non progresif	10.000	10

Sumber : [www.pdam-sby.go.id](http://www.pdam-sby.go.id) (2014)

**TABEL KAPASITAS PRODUKSI PDAM KOTA SURABAYA**

**KAPASITAS TERPASANG (lt/dt)**

<b>INSTALASI</b>	
IP NGAGEL I	1800
IP NGAGEL II	1000
IP NGAGEL III	1750
IP KARANGPILANG I	1450
IP KARANG PILANG II	2500
IP KARANG PILANG III	2000
SUMBER AIR	330
	10.830

**KAPASITAS PRODUKSI (m3)**

	Tahun 2005	Tahun 2006	Tahun 2007	Tahun 2008	Tahun 2009	Tahun 2010	Tahun 2011	Tahun 2012	Tahun 2013
IPAM Kayoon	3.125.921	3.138.192	405.882						
SUMBER AIR	10.044.910	10.234.638	9.420.332	10.055.201	10.126.202	10.046.592	9.420.332	9.586.886	9.420.332
IP NGAGEL I	48.695.000	47.420.077	42.595.706	50.362.644	45.628.784	41.741.568	42.595.706	43.969.109	42.595.706
IP NGAGEL II	27.196.481	27.217.074	23.551.923	25.208.057	27.316.986	31.321.728	23.551.923	25.928.641	23.551.923
IP NGAGEL III	44.762.625	49.825.414	49.937.657	54.742.300	56.893.087	54.432.000	49.937.657	50.205.570	49.937.657
IP KARANGPILANG I	35.940.182	35.464.713	35.783.422	42.330.648	42.553.260	43.670.016	35.783.422	35.451.209	35.783.422
IP KARANGPILANG II	76.989.713	78.517.411	76.658.235	78.975.695	78.679.955	72.969.984	76.658.235	75.231.119	76.658.235
IP KARANGPILANG III						27.962.496	48.670.676	52.805.823	48.670.676
<b>TOTAL</b>	<b>243.628.911</b>	<b>248.679.327</b>	<b>237.947.275</b>	<b>261.674.545</b>	<b>261.198.274</b>	<b>282.144.384</b>	<b>286.617.951</b>	<b>293.178.357</b>	<b>286.617.951</b>



BERITA ACARA BIMBINGAN SKRIPSI

Nama / No. HP	: Khilmi Tania Anitiah	Judul Skripsi:	ANALISIS RASIO PROFITABILITAS
NIRM / No. Reg	: 20101200040		TEWAPAP KINERJA KEUANGAN
Program Studi	: Akuntansi		PDAM Kota Surabaya
Tanggal Ujian / Seminar Proposal	:		(TAHUN 2007 SAMPAI 2011)
Tanggal Disetujui Skripsi sudah layak Uji	:		

DOSEN PEMBIMBING I

TANGGAL	MATERI PERKEMBANGAN BIMBINGAN	PARAF	TANGGAL	MATERI PERKEMBANGAN BIMBINGAN	PARAF
1/2 '14	Pengertian bab 2 Perbankan - Rumusan dan tujuan perbankan	[Signature]	1/2 '14	Konsep: DA! Dept 2; Bank draft Bilal II	[Signature]
01/2014	Perbankan bab II, III	[Signature]		Langkah	
5/2014	Perbankan bab III	[Signature]	17/2-014	Revisi dan penerapan Bilal II, etc Lihat pedoman KRS	[Signature]
				revisi bpk 14/2-014	
			4/3-014	Revisi dan penerapan Bilal II, etc	[Signature]
			6/3-14	Revisi dan penerapan Bilal II, etc perap	[Signature]



DOSEN PEMBIMBING I

11/2014 13	Parabatu bab III	♀	10/5-03	1. Ol. Siska Lilismark 2. Reni (x) kal. by	♀
30/2014 14	Perijja bab IV Enjithes ke bab V	♀	13/3-014	1. Purni Fine petyud 1x 2. The tips & Demarkta	♀
4/2014 16	Parabatu Pabukone	♀	24/6-014	1. Tohy temin bab IV 2. Bresth Dary Bab VI, V & Lajuni Rajunmy	♀
6/2014 17	Sirop uja thori	♀	1/7-014	Ace, taby, reni 1x by dan bykya	♀

DOSEN PEMBIMBING II

Dosen Pembimbing I

*[Signature]*

Dosen Pembimbing II

*[Signature]*

Kaprodi Akuntansi/Manajemen

*[Signature]*

Mengetahui,  
Dekan

*[Signature]*



PANITIA UJIAN SKRIPSI STRATA - 1 (S-1)  
FAKULTAS EKONOMI

DAFTAR PERBAIKAN SKRIPSI

Nama Mahasiswa : Khilmi Tahta A  
Noreg Mahasiswa : 20101220040  
Jurusan : Akuntansi  
Hari/Tanggal : Selasa, 22 Juli 2014

Kami telah menyetujui perbaikan/refisi atas skripsi mahasiswa tersebut diatas

Nama Penguji	Tanda Tangan	Tanggal
Drs H Misrin Hariyadi, SE, M.Ak.		1/8 2014
Dr. Didin Fatihuddin, SE, M.Si.		21/8 2014
Drs Ec Sjamsul Hidayat, Ak, M.Si.		21/8 2014

Catatan

Setiap Mahasiswa membuat rangkap 3