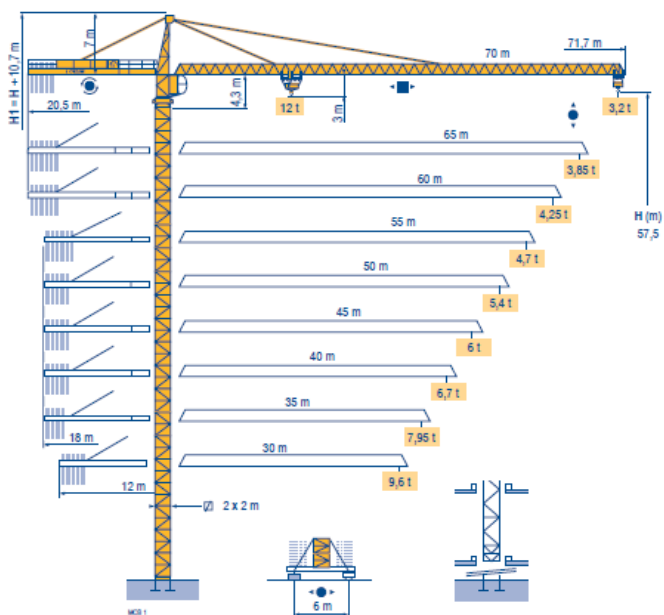


LAMPIRAN 1
BROSUR TOWER CRANE

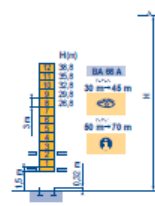
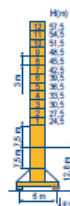
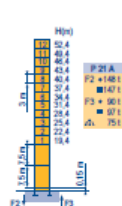
Potain MC 310 K12



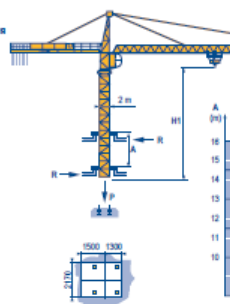
Масть /
Reactions
Композиции
Базис /
Реакции
400

□ 2 m

30 m-70 m

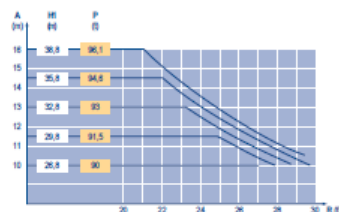


Climbing crane
Кран, ползущий внутри здания
400



BA 66 A

30 m-46 m



TOPKIT
MC 310 K12

Potain

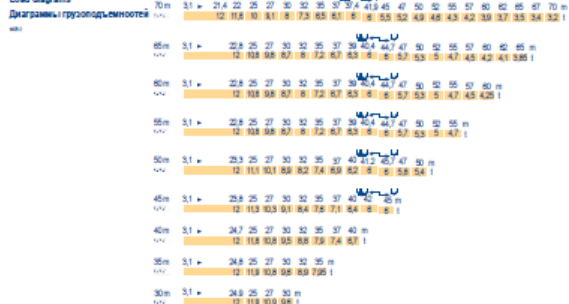
EN

- Reactions in service
- Reactions out of service
- /A Without load, ballast (or transport axes), with maximum jib and maximum height.
- 400 See climbing crane

RU

- Реакции при работе
- Реакции в покое
- /A Вес без груза, балласта (или транспортных осей), с максимальной длиной стрелы и максимальной высотой
- 400 См. кран, ползущий внутри здания

Load diagrams



Counter-jib ballast

Балласт на консоли

кг

Boom length (m)	4 600 - 4 200 - 2 300 kg		4 200 - 700 kg	
	Boom length (m)	W (kg)	Boom length (m)	W (kg)
70 m	20.5 m	24 500	20.5 m	24 500
65 m	20.5 m	23 700	20.5 m	23 800
60 m	20.5 m	21 800	20.5 m	21 700
55 m	18 m	24 900	18 m	24 900
50 m	18 m	22 600	18 m	22 400
45 m	18 m	19 500	18 m	19 900
40 m	18 m	17 200	18 m	16 800
35 m	18 m	14 900	18 m	14 000
30 m	12 m	20 700	12 m	20 300

Base ballast

Базовый балласт

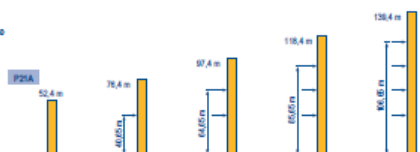
кг

Q	2 m	90 21 A	W	H (m)	57,5	56,5	51,5	48,5	45,5	42,5	38,5	36,5	33,5	30,5	27,5	24,5	21,5
Δh			84	72	72	72	72	72	72	72	65	60	60	60	60	60	60

Anchorage

Рама для крепления к зданию

кг



TOPKIT

MC 310 K12

Potain



- A Distance between collars
- H1 Crane height
- P Crane weight (in service)
- R Horizontal reaction
- f Consult us

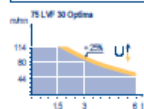


- Расстояние между рамами крепления
- Высота крана
- Вес крана (при работе)
- Горизонтальные реакции
- Проконсультируйтесь у нас

Mechanisms
Механизмы

mm

		U ↑			UU ↑			hp	kW										
70 RCD 30	min/s	0	→	40	0	→	80	0	→	20	0	→	40	70	51	523 m			
	1	8		3	12		8												
75 LWF 30 Optima	min/s	0	→	44	→	56	→	80	→	114	0	→	22	→	28	→	40	→	57
	1	8		4,5	3	1,5	12		9	8	9								
8 D3 V4	min/s	15 - 50 (12 0 100 8 0)										7,4	5,4						
RWF 482 Optima *	rpm	0-0,7										2 x 7,5	2 x 5,5						
VS 20A VS 21A 200 200 200	RT 544 A1 2V R2 13 m	min/s										13,5 - 27	4 x 7	4 x 5,2					
CEC 38		ECC 38		LWA															
400 V (+6% -10%) 50 Hz												70 RCD: 100 kVA 75 LWF: 100 kVA							



EN

- ↑ Holding
- Trolleying
- ⊙ Slewing
- ↻ Travelling

RU

- ↑ Подъем
- Перемещение вагонки
- ⊙ Поворот
- ↻ Перемещение яруса



This commercial document is not legally binding.
For any technical information, please refer to the corresponding instructions.

Этот коммерческий документ не является юридическим обязательством.
Для получения технической информации, см. соответствующие инструкции.



MC 310 K12
RWF 2000 45, MCF 15

Subject to modification

Подлежит изменению

Manitowoc

Asia-Pacific Factories

China • No.55 East Zhen Bei Road, Zhangjiagang Economic Development Zone (South), Jiangsu Province, China 215618
Tel 86 512 529780 0888 Fax 86 512 5318 0098
India • 72-76, Mundhwa Industrial Estate, Pune- 411 036, Maharashtra, India Tel 91 20 6644 5500 Fax 91 20 6644 5590

Regional Headquarters

Americas • Manitowoc, Wisconsin, USA • Tel 1 920 684 6621 Fax 1 920 683 6278
Europe, Middle East & Africa • Ecully, France • Tel 33 472 18 2020 Fax 33 472 18 2000
Asia Pacific • Shanghai, China • Tel 86 21 6457 0066 Fax 86 21 6457 4955

Copyright © Manitowoc Inc. 2019