

Lampiran 1

## SURAT PERMOHONAN IZIN

No : -

Perihal : Permohonan Penggunaan Laboratorium Dan Peminjaman Alat

Lampiran : 1 lembar ( Daftar alat )

Yth.

Kepala Urusan Laboratorium Dan Praktek Parasitologi

D3 Analis Kesehatan UMSurabaya

di tempat

Assalamualaikum Wr.Wb

Sehubungan dengan pelaksanaan penelitian untuk menyusun Karya Tulis Ilmiah (KTI), maka dengan ini yang bertanda tangan dibawah ini :

Nama : Haniatul Qomariyah

NIM : 10.025

Judul KTI : Pengaruh Air Rebusan Bunga Bugenvil (*Bougainvillea glabra Choisy*) Terhadap Pertumbuhan *Candida albicans*.

Mengajukan permohonan penggunaan laboratorium dan peminjaman alat sebagai mana terlampir. Demikian permohonan ijin saya buat atas izin bapak/ibu penanggung jawab, saya ucapkan terima kasih.

Wassalamualaikum Wr.Wb.

Surabaya, 21 Mei 2013

Pembimbing 1

Pemohon,

Dra. Lina Listiana, M.Kes.

Haniatul Qomariyah

Tembusan :

1. Yth. Penanggung jawab Laboratorium Mikrobiologi
2. Arsip

### Lampiran 3

nomor : 007/LAB/V/2013  
jenis bahan : Cairan berwarna kemerahan  
Dikirim oleh : Haniatul Qomariyah  
NIM : 10.025  
Alamat : Prodi D3 Analis Kesehatan FIK UMSurabaya  
Judul : PENGARUH KONSENTRASI AIR REBUSAN BUNGA BUGENVIL (*Bougainvillea glabra Choisy*) TERHADAP PERTUMBUHAN *Candida albicans*  
Diterima : 29 April 2013

---

NO	ULANGAN	jumlah koloni jamur yang tumbuh pada perlakuan konsentrasi										
		100%	90%	80%	70%	60%	50%	40%	30%	20%	10%	K
1.	1	121	140	72	48	38	53	95	91	146	169	240
2.	2	162	82	112	85	38	46	66	93	145	123	283
3.	3	172	82	77	49	46	40	99	125	147	141	279
Jumlah		455	103	261	182	122	139	260	309	438	433	802
Rata-rata		152	101	87	60,6	40,6	46,3	86,6	103	146	144,3	267,3

Mengetahui,  
Kepala Laboratorium

Surabaya, 30 Mei 2013

Pemeriksa

Siswanton Agung Wijaya, S.Kep, Ns

Haniatul Qomariyah

## Lampiran 2

```
NPART TESTS  
  /K-S(NORMAL)=jumlahkoloni konsentrasi  
  /MISSING ANALYSIS.
```

### NPar Tests

```
[DataSet1] D:\kti Q\analisis spss.sav
```

#### One-Sample Kolmogorov-Smirnov Test

		jumlah koloni
N		33
Normal Parameters <sup>a</sup>	Mean	112.24
	Std. Deviation	64.593
Most Extreme Differences	Absolute	.127
	Positive	.127
	Negative	-.125
Kolmogorov-Smirnov Z		.728
Asymp. Sig. (2-tailed)		.665
a. Test distribution is Normal.		

```
ONEWAY jumlahkoloni BY konsentrasi  
  /STATISTICS HOMOGENEITY  
  /MISSING ANALYSIS  
  
  /POSTHOC=TUKEY LSD ALPHA(0.05).
```

### Oneway

```
[DataSet1]
```

#### Test of Homogeneity of Variances

jumlah koloni

Levene Statistic	df1	df2	Sig.
3.126	10	22	.012

**ANOVA**

jumlah koloni					
	Sum of Squares	df	Mean Square	F	Sig.
Between Groups	124221.394	10	12422.139	29.415	.000
Within Groups	9290.667	22	422.303		
Total	133512.061	32			

**Post Hoc Tests**

**Multiple Comparisons**

Dependent Variable: jumlah koloni

	(I) konsentrasi perlakuan	(J) konsentrasi perlakuan	Mean Difference (I-J)	Std. Error	Sig.	95% Confidence Interval	
						Lower Bound	Upper Bound
Tukey HSD	konsentrasi 0%	konsentrasi 10%	123.000 <sup>*</sup>	16.779	.000	63.02	182.98
		konsentrasi 20%	121.333 <sup>*</sup>	16.779	.000	61.35	181.32
		konsentrasi 30%	164.333 <sup>*</sup>	16.779	.000	104.35	224.32
		konsentrasi 40%	180.667 <sup>*</sup>	16.779	.000	120.68	240.65
		konsentrasi 50%	221.000 <sup>*</sup>	16.779	.000	161.02	280.98
		konsentrasi 60%	226.667 <sup>*</sup>	16.779	.000	166.68	286.65
		konsentrasi 70%	206.667 <sup>*</sup>	16.779	.000	146.68	266.65
		konsentrasi 80%	180.333 <sup>*</sup>	16.779	.000	120.35	240.32
		konsentrasi 90%	166.333 <sup>*</sup>	16.779	.000	106.35	226.32
		konsentrasi 100%	115.667 <sup>*</sup>	16.779	.000	55.68	175.65
	konsentrasi 10%	konsentrasi 0%	-123.000 <sup>*</sup>	16.779	.000	-182.98	-63.02
		konsentrasi 20%	-1.667	16.779	1.000	-61.65	58.32
		konsentrasi 30%	41.333	16.779	.374	-18.65	101.32
		konsentrasi 40%	57.667	16.779	.067	-2.32	117.65
		konsentrasi 50%	98.000 <sup>*</sup>	16.779	.000	38.02	157.98
		konsentrasi 60%	103.667 <sup>*</sup>	16.779	.000	43.68	163.65

	konsentrasi 70%	83.667 <sup>+</sup>	16.779	.002	23.68	143.65
	konsentrasi 80%	57.333	16.779	.069	-2.65	117.32
	konsentrasi 90%	43.333	16.779	.314	-16.65	103.32
	konsentrasi 100%	-7.333	16.779	1.000	-67.32	52.65
konsentrasi 20%	konsentrasi 0%	-121.333 <sup>+</sup>	16.779	.000	-181.32	-61.35
	konsentrasi 10%	1.667	16.779	1.000	-58.32	61.65
	konsentrasi 30%	43.000	16.779	.324	-16.98	102.98
	konsentrasi 40%	59.333	16.779	.054	-.65	119.32
	konsentrasi 50%	99.667 <sup>+</sup>	16.779	.000	39.68	159.65
	konsentrasi 60%	105.333 <sup>+</sup>	16.779	.000	45.35	165.32
	konsentrasi 70%	85.333 <sup>+</sup>	16.779	.002	25.35	145.32
	konsentrasi 80%	59.000	16.779	.056	-.98	118.98
	konsentrasi 90%	45.000	16.779	.269	-14.98	104.98
	konsentrasi 100%	-5.667	16.779	1.000	-65.65	54.32
konsentrasi 30%	konsentrasi 0%	-164.333 <sup>+</sup>	16.779	.000	-224.32	-104.35
	konsentrasi 10%	-41.333	16.779	.374	-101.32	18.65
	konsentrasi 20%	-43.000	16.779	.324	-102.98	16.98
	konsentrasi 40%	16.333	16.779	.995	-43.65	76.32
	konsentrasi 50%	56.667	16.779	.075	-3.32	116.65
	konsentrasi 60%	62.333 <sup>+</sup>	16.779	.037	2.35	122.32
	konsentrasi 70%	42.333	16.779	.343	-17.65	102.32
	konsentrasi 80%	16.000	16.779	.995	-43.98	75.98
	konsentrasi 90%	2.000	16.779	1.000	-57.98	61.98
	konsentrasi 100%	-48.667	16.779	.186	-108.65	11.32
konsentrasi 40%	konsentrasi 0%	-180.667 <sup>+</sup>	16.779	.000	-240.65	-120.68
	konsentrasi 10%	-57.667	16.779	.067	-117.65	2.32
	konsentrasi 20%	-59.333	16.779	.054	-119.32	.65
	konsentrasi 30%	-16.333	16.779	.995	-76.32	43.65
	konsentrasi 50%	40.333	16.779	.407	-19.65	100.32
	konsentrasi 60%	46.000	16.779	.244	-13.98	105.98
	konsentrasi 70%	26.000	16.779	.887	-33.98	85.98

	konsentrasi 80%	-.333	16.779	1.000	-60.32	59.65
	konsentrasi 90%	-14.333	16.779	.998	-74.32	45.65
	konsentrasi 100%	-65.000 <sup>+</sup>	16.779	.026	-124.98	-5.02
konsentrasi 50%	konsentrasi 0%	-221.000 <sup>+</sup>	16.779	.000	-280.98	-161.02
	konsentrasi 10%	-98.000 <sup>+</sup>	16.779	.000	-157.98	-38.02
	konsentrasi 20%	-99.667 <sup>+</sup>	16.779	.000	-159.65	-39.68
	konsentrasi 30%	-56.667	16.779	.075	-116.65	3.32
	konsentrasi 40%	-40.333	16.779	.407	-100.32	19.65
	konsentrasi 60%	5.667	16.779	1.000	-54.32	65.65
	konsentrasi 70%	-14.333	16.779	.998	-74.32	45.65
	konsentrasi 80%	-40.667	16.779	.396	-100.65	19.32
	konsentrasi 90%	-54.667	16.779	.095	-114.65	5.32
	konsentrasi 100%	-105.333 <sup>+</sup>	16.779	.000	-165.32	-45.35
konsentrasi 60%	konsentrasi 0%	-226.667 <sup>+</sup>	16.779	.000	-286.65	-166.68
	konsentrasi 10%	-103.667 <sup>+</sup>	16.779	.000	-163.65	-43.68
	konsentrasi 20%	-105.333 <sup>+</sup>	16.779	.000	-165.32	-45.35
	konsentrasi 30%	-62.333 <sup>+</sup>	16.779	.037	-122.32	-2.35
	konsentrasi 40%	-46.000	16.779	.244	-105.98	13.98
	konsentrasi 50%	-5.667	16.779	1.000	-65.65	54.32
	konsentrasi 70%	-20.000	16.779	.977	-79.98	39.98
	konsentrasi 80%	-46.333	16.779	.236	-106.32	13.65
	konsentrasi 90%	-60.333 <sup>+</sup>	16.779	.048	-120.32	-.35
	konsentrasi 100%	-111.000 <sup>+</sup>	16.779	.000	-170.98	-51.02
konsentrasi 70%	konsentrasi 0%	-206.667 <sup>+</sup>	16.779	.000	-266.65	-146.68
	konsentrasi 10%	-83.667 <sup>+</sup>	16.779	.002	-143.65	-23.68
	konsentrasi 20%	-85.333 <sup>+</sup>	16.779	.002	-145.32	-25.35
	konsentrasi 30%	-42.333	16.779	.343	-102.32	17.65
	konsentrasi 40%	-26.000	16.779	.887	-85.98	33.98
	konsentrasi 50%	14.333	16.779	.998	-45.65	74.32
	konsentrasi 60%	20.000	16.779	.977	-39.98	79.98
	konsentrasi 80%	-26.333	16.779	.879	-86.32	33.65

	konsentrasi 90%	-40.333	16.779	.407	-100.32	19.65
	konsentrasi 100%	-91.000 <sup>+</sup>	16.779	.001	-150.98	-31.02
konsentrasi 80%	konsentrasi 0%	-180.333 <sup>+</sup>	16.779	.000	-240.32	-120.35
	konsentrasi 10%	-57.333	16.779	.069	-117.32	2.65
	konsentrasi 20%	-59.000	16.779	.056	-118.98	.98
	konsentrasi 30%	-16.000	16.779	.995	-75.98	43.98
	konsentrasi 40%	.333	16.779	1.000	-59.65	60.32
	konsentrasi 50%	40.667	16.779	.396	-19.32	100.65
	konsentrasi 60%	46.333	16.779	.236	-13.65	106.32
	konsentrasi 70%	26.333	16.779	.879	-33.65	86.32
	konsentrasi 90%	-14.000	16.779	.998	-73.98	45.98
	konsentrasi 100%	-64.667 <sup>+</sup>	16.779	.028	-124.65	-4.68
konsentrasi 90%	konsentrasi 0%	-166.333 <sup>+</sup>	16.779	.000	-226.32	-106.35
	konsentrasi 10%	-43.333	16.779	.314	-103.32	16.65
	konsentrasi 20%	-45.000	16.779	.269	-104.98	14.98
	konsentrasi 30%	-2.000	16.779	1.000	-61.98	57.98
	konsentrasi 40%	14.333	16.779	.998	-45.65	74.32
	konsentrasi 50%	54.667	16.779	.095	-5.32	114.65
	konsentrasi 60%	60.333 <sup>+</sup>	16.779	.048	.35	120.32
	konsentrasi 70%	40.333	16.779	.407	-19.65	100.32
	konsentrasi 80%	14.000	16.779	.998	-45.98	73.98
	konsentrasi 100%	-50.667	16.779	.150	-110.65	9.32
konsentrasi 100%	konsentrasi 0%	-115.667 <sup>+</sup>	16.779	.000	-175.65	-55.68
	konsentrasi 10%	7.333	16.779	1.000	-52.65	67.32
	konsentrasi 20%	5.667	16.779	1.000	-54.32	65.65
	konsentrasi 30%	48.667	16.779	.186	-11.32	108.65
	konsentrasi 40%	65.000 <sup>+</sup>	16.779	.026	5.02	124.98
	konsentrasi 50%	105.333 <sup>+</sup>	16.779	.000	45.35	165.32
	konsentrasi 60%	111.000 <sup>+</sup>	16.779	.000	51.02	170.98
	konsentrasi 70%	91.000 <sup>+</sup>	16.779	.001	31.02	150.98
	konsentrasi 80%	64.667 <sup>+</sup>	16.779	.028	4.68	124.65

		konsentrasi 90%	50.667 <sup>*</sup>	16.779	.150	-9.32	110.65
LSD	konsentrasi 0%	konsentrasi 10%	123.000 <sup>*</sup>	16.779	.000	88.20	157.80
		konsentrasi 20%	121.333 <sup>*</sup>	16.779	.000	86.54	156.13
		konsentrasi 30%	164.333 <sup>*</sup>	16.779	.000	129.54	199.13
		konsentrasi 40%	180.667 <sup>*</sup>	16.779	.000	145.87	215.46
		konsentrasi 50%	221.000 <sup>*</sup>	16.779	.000	186.20	255.80
		konsentrasi 60%	226.667 <sup>*</sup>	16.779	.000	191.87	261.46
		konsentrasi 70%	206.667 <sup>*</sup>	16.779	.000	171.87	241.46
		konsentrasi 80%	180.333 <sup>*</sup>	16.779	.000	145.54	215.13
		konsentrasi 90%	166.333 <sup>*</sup>	16.779	.000	131.54	201.13
		konsentrasi 100%	115.667 <sup>*</sup>	16.779	.000	80.87	150.46
	konsentrasi 10%	konsentrasi 0%	-123.000 <sup>*</sup>	16.779	.000	-157.80	-88.20
		konsentrasi 20%	-1.667	16.779	.922	-36.46	33.13
		konsentrasi 30%	41.333 <sup>*</sup>	16.779	.022	6.54	76.13
		konsentrasi 40%	57.667 <sup>*</sup>	16.779	.002	22.87	92.46
		konsentrasi 50%	98.000 <sup>*</sup>	16.779	.000	63.20	132.80
		konsentrasi 60%	103.667 <sup>*</sup>	16.779	.000	68.87	138.46
		konsentrasi 70%	83.667 <sup>*</sup>	16.779	.000	48.87	118.46
		konsentrasi 80%	57.333 <sup>*</sup>	16.779	.002	22.54	92.13
		konsentrasi 90%	43.333 <sup>*</sup>	16.779	.017	8.54	78.13
		konsentrasi 100%	-7.333	16.779	.666	-42.13	27.46
	konsentrasi 20%	konsentrasi 0%	-121.333 <sup>*</sup>	16.779	.000	-156.13	-86.54
		konsentrasi 10%	1.667	16.779	.922	-33.13	36.46
		konsentrasi 30%	43.000 <sup>*</sup>	16.779	.018	8.20	77.80
		konsentrasi 40%	59.333 <sup>*</sup>	16.779	.002	24.54	94.13
		konsentrasi 50%	99.667 <sup>*</sup>	16.779	.000	64.87	134.46
		konsentrasi 60%	105.333 <sup>*</sup>	16.779	.000	70.54	140.13
		konsentrasi 70%	85.333 <sup>*</sup>	16.779	.000	50.54	120.13
		konsentrasi 80%	59.000 <sup>*</sup>	16.779	.002	24.20	93.80
		konsentrasi 90%	45.000 <sup>*</sup>	16.779	.014	10.20	79.80
		konsentrasi 100%	-5.667	16.779	.739	-40.46	29.13
	konsentrasi 30%	konsentrasi 0%	-164.333 <sup>*</sup>	16.779	.000	-199.13	-129.54
		konsentrasi 10%	-41.333 <sup>*</sup>	16.779	.022	-76.13	-6.54



	konsentrasi 20%	-43.000 <sup>+</sup>	16.779	.018	-77.80	-8.20
	konsentrasi 40%	16.333	16.779	.341	-18.46	51.13
	konsentrasi 50%	56.667 <sup>+</sup>	16.779	.003	21.87	91.46
	konsentrasi 60%	62.333 <sup>+</sup>	16.779	.001	27.54	97.13
	konsentrasi 70%	42.333 <sup>+</sup>	16.779	.019	7.54	77.13
	konsentrasi 80%	16.000	16.779	.351	-18.80	50.80
	konsentrasi 90%	2.000	16.779	.906	-32.80	36.80
	konsentrasi 100%	-48.667 <sup>+</sup>	16.779	.008	-83.46	-13.87
konsentrasi 40%	konsentrasi 0%	-180.667 <sup>+</sup>	16.779	.000	-215.46	-145.87
	konsentrasi 10%	-57.667 <sup>+</sup>	16.779	.002	-92.46	-22.87
	konsentrasi 20%	-59.333 <sup>+</sup>	16.779	.002	-94.13	-24.54
	konsentrasi 30%	-16.333	16.779	.341	-51.13	18.46
	konsentrasi 50%	40.333 <sup>+</sup>	16.779	.025	5.54	75.13
	konsentrasi 60%	46.000 <sup>+</sup>	16.779	.012	11.20	80.80
	konsentrasi 70%	26.000	16.779	.136	-8.80	60.80
	konsentrasi 80%	-.333	16.779	.984	-35.13	34.46
	konsentrasi 90%	-14.333	16.779	.402	-49.13	20.46
	konsentrasi 100%	-65.000 <sup>+</sup>	16.779	.001	-99.80	-30.20
konsentrasi 50%	konsentrasi 0%	-221.000 <sup>+</sup>	16.779	.000	-255.80	-186.20
	konsentrasi 10%	-98.000 <sup>+</sup>	16.779	.000	-132.80	-63.20
	konsentrasi 20%	-99.667 <sup>+</sup>	16.779	.000	-134.46	-64.87
	konsentrasi 30%	-56.667 <sup>+</sup>	16.779	.003	-91.46	-21.87
	konsentrasi 40%	-40.333 <sup>+</sup>	16.779	.025	-75.13	-5.54
	konsentrasi 60%	5.667	16.779	.739	-29.13	40.46
	konsentrasi 70%	-14.333	16.779	.402	-49.13	20.46
	konsentrasi 80%	-40.667 <sup>+</sup>	16.779	.024	-75.46	-5.87
	konsentrasi 90%	-54.667 <sup>+</sup>	16.779	.004	-89.46	-19.87
	konsentrasi 100%	-105.333 <sup>+</sup>	16.779	.000	-140.13	-70.54
konsentrasi 60%	konsentrasi 0%	-226.667 <sup>+</sup>	16.779	.000	-261.46	-191.87
	konsentrasi 10%	-103.667 <sup>+</sup>	16.779	.000	-138.46	-68.87
	konsentrasi 20%	-105.333 <sup>+</sup>	16.779	.000	-140.13	-70.54
	konsentrasi 30%	-62.333 <sup>+</sup>	16.779	.001	-97.13	-27.54
	konsentrasi 40%	-46.000 <sup>+</sup>	16.779	.012	-80.80	-11.20

	konsentrasi 50%	-5.667	16.779	.739	-40.46	29.13
	konsentrasi 70%	-20.000	16.779	.246	-54.80	14.80
	konsentrasi 80%	-46.333 <sup>+</sup>	16.779	.011	-81.13	-11.54
	konsentrasi 90%	-60.333 <sup>+</sup>	16.779	.002	-95.13	-25.54
	konsentrasi 100%	-111.000 <sup>+</sup>	16.779	.000	-145.80	-76.20
konsentrasi 70%	konsentrasi 0%	-206.667 <sup>+</sup>	16.779	.000	-241.46	-171.87
	konsentrasi 10%	-83.667 <sup>+</sup>	16.779	.000	-118.46	-48.87
	konsentrasi 20%	-85.333 <sup>+</sup>	16.779	.000	-120.13	-50.54
	konsentrasi 30%	-42.333 <sup>+</sup>	16.779	.019	-77.13	-7.54
	konsentrasi 40%	-26.000	16.779	.136	-60.80	8.80
	konsentrasi 50%	14.333	16.779	.402	-20.46	49.13
	konsentrasi 60%	20.000	16.779	.246	-14.80	54.80
	konsentrasi 80%	-26.333	16.779	.131	-61.13	8.46
	konsentrasi 90%	-40.333 <sup>+</sup>	16.779	.025	-75.13	-5.54
	konsentrasi 100%	-91.000 <sup>+</sup>	16.779	.000	-125.80	-56.20
konsentrasi 80%	konsentrasi 0%	-180.333 <sup>+</sup>	16.779	.000	-215.13	-145.54
	konsentrasi 10%	-57.333 <sup>+</sup>	16.779	.002	-92.13	-22.54
	konsentrasi 20%	-59.000 <sup>+</sup>	16.779	.002	-93.80	-24.20
	konsentrasi 30%	-16.000	16.779	.351	-50.80	18.80
	konsentrasi 40%	.333	16.779	.984	-34.46	35.13
	konsentrasi 50%	40.667 <sup>+</sup>	16.779	.024	5.87	75.46
	konsentrasi 60%	46.333 <sup>+</sup>	16.779	.011	11.54	81.13
	konsentrasi 70%	26.333	16.779	.131	-8.46	61.13
	konsentrasi 90%	-14.000	16.779	.413	-48.80	20.80
	konsentrasi 100%	-64.667 <sup>+</sup>	16.779	.001	-99.46	-29.87
konsentrasi 90%	konsentrasi 0%	-166.333 <sup>+</sup>	16.779	.000	-201.13	-131.54
	konsentrasi 10%	-43.333 <sup>+</sup>	16.779	.017	-78.13	-8.54
	konsentrasi 20%	-45.000 <sup>+</sup>	16.779	.014	-79.80	-10.20
	konsentrasi 30%	-2.000	16.779	.906	-36.80	32.80
	konsentrasi 40%	14.333	16.779	.402	-20.46	49.13
	konsentrasi 50%	54.667 <sup>+</sup>	16.779	.004	19.87	89.46
	konsentrasi 60%	60.333 <sup>+</sup>	16.779	.002	25.54	95.13
	konsentrasi 70%	40.333 <sup>+</sup>	16.779	.025	5.54	75.13

	konsentrasi 80%	14.000	16.779	.413	-20.80	48.80
	konsentrasi 100%	-50.667 <sup>*</sup>	16.779	.006	-85.46	-15.87
konsentrasi 100%	konsentrasi 0%	-115.667 <sup>*</sup>	16.779	.000	-150.46	-80.87
	konsentrasi 10%	7.333	16.779	.666	-27.46	42.13
	konsentrasi 20%	5.667	16.779	.739	-29.13	40.46
	konsentrasi 30%	48.667 <sup>*</sup>	16.779	.008	13.87	83.46
	konsentrasi 40%	65.000 <sup>*</sup>	16.779	.001	30.20	99.80
	konsentrasi 50%	105.333 <sup>*</sup>	16.779	.000	70.54	140.13
	konsentrasi 60%	111.000 <sup>*</sup>	16.779	.000	76.20	145.80
	konsentrasi 70%	91.000 <sup>*</sup>	16.779	.000	56.20	125.80
	konsentrasi 80%	64.667 <sup>*</sup>	16.779	.001	29.87	99.46
	konsentrasi 90%	50.667 <sup>*</sup>	16.779	.006	15.87	85.46

\*. The mean difference is significant at the 0.05 level.

### Homogeneous Subsets

#### jumlah koloni

konsentrasi perlakuan	N	Subset for alpha = 0.05				
		1	2	3	4	5
Tukey HSD <sup>a</sup> konsentrasi 60%	3	40.67				
konsentrasi 50%	3	46.33	46.33			
konsentrasi 70%	3	60.67	60.67			
konsentrasi 40%	3	86.67	86.67	86.67		
konsentrasi 80%	3	87.00	87.00	87.00		
konsentrasi 90%	3		101.00	101.00	101.00	
konsentrasi 30%	3		103.00	103.00	103.00	
konsentrasi 10%	3			144.33	144.33	
konsentrasi 20%	3			146.00	146.00	
konsentrasi 100%	3				151.67	
konsentrasi 0%	3					267.33
Sig.		.236	.075	.054	.150	1.000

Means for groups in homogeneous subsets are displayed.

jumlah koloni

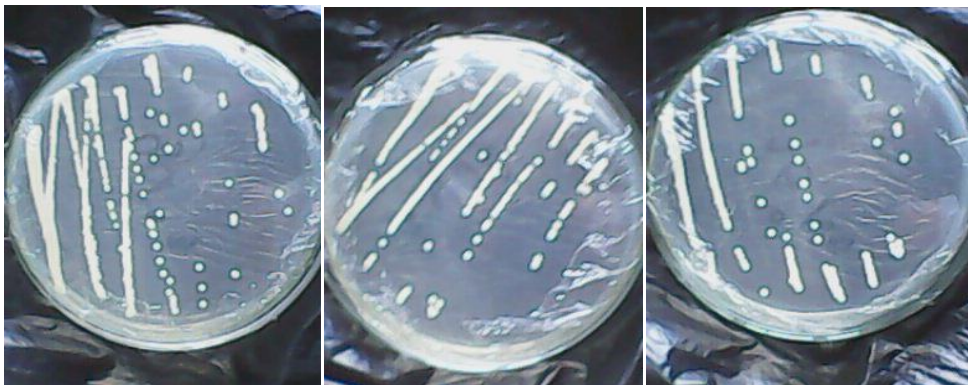
konsentrasi perlakuan	N	Subset for alpha = 0.05				
		1	2	3	4	5
Tukey HSD <sup>a</sup> konsentrasi 60%	3	40.67				
konsentrasi 50%	3	46.33	46.33			
konsentrasi 70%	3	60.67	60.67			
konsentrasi 40%	3	86.67	86.67	86.67		
konsentrasi 80%	3	87.00	87.00	87.00		
konsentrasi 90%	3		101.00	101.00	101.00	
konsentrasi 30%	3		103.00	103.00	103.00	
konsentrasi 10%	3			144.33	144.33	
konsentrasi 20%	3			146.00	146.00	
konsentrasi 100%	3				151.67	
konsentrasi 0%	3					267.33
Sig.		.236	.075	.054	.150	1.000

a. Uses Harmonic Mean Sample Size = 3.000.

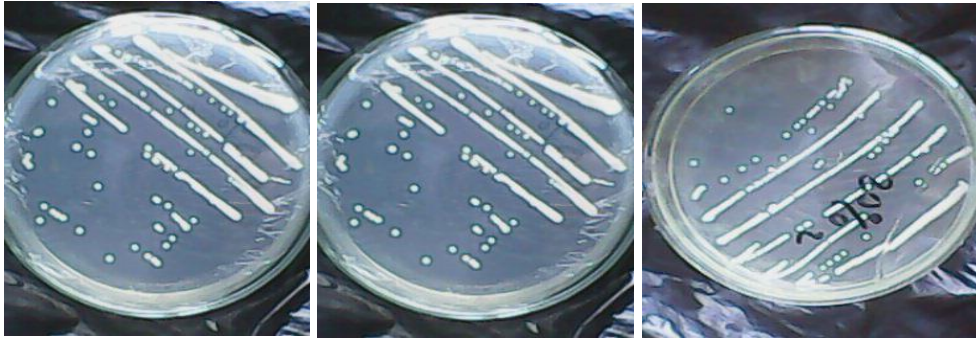
Lampiran 4



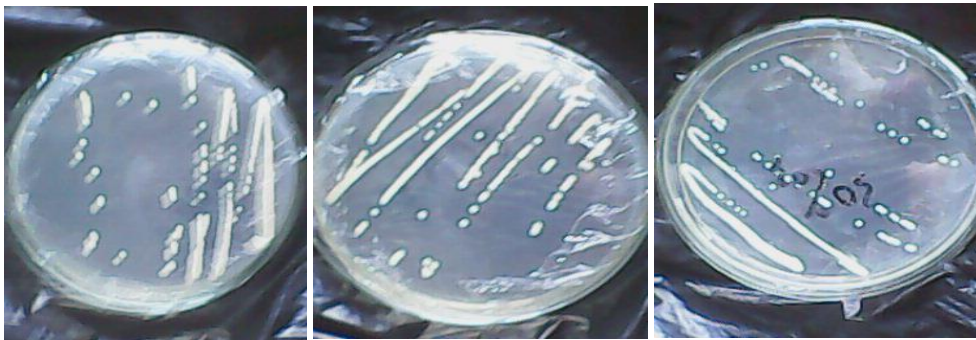
Konsentrasi 10%



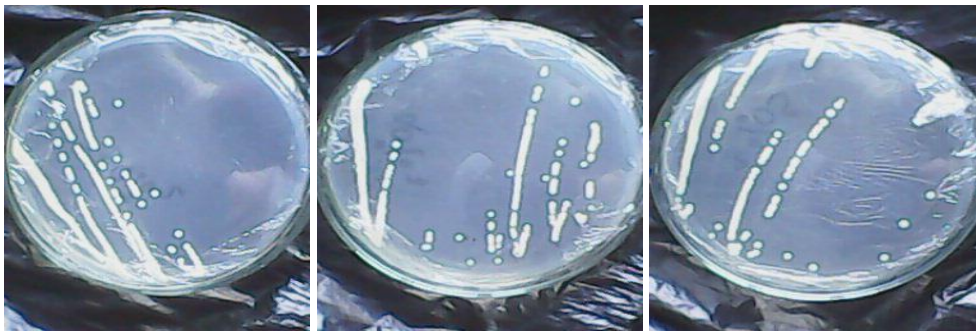
Konsentrasi 20%



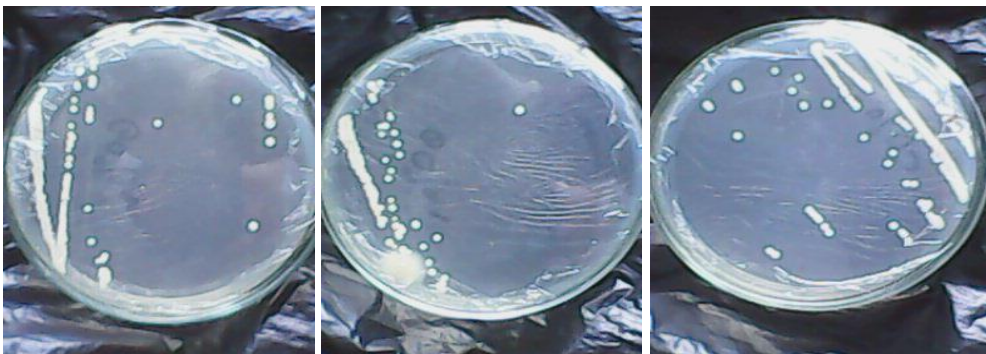
Konsentrasi 30%



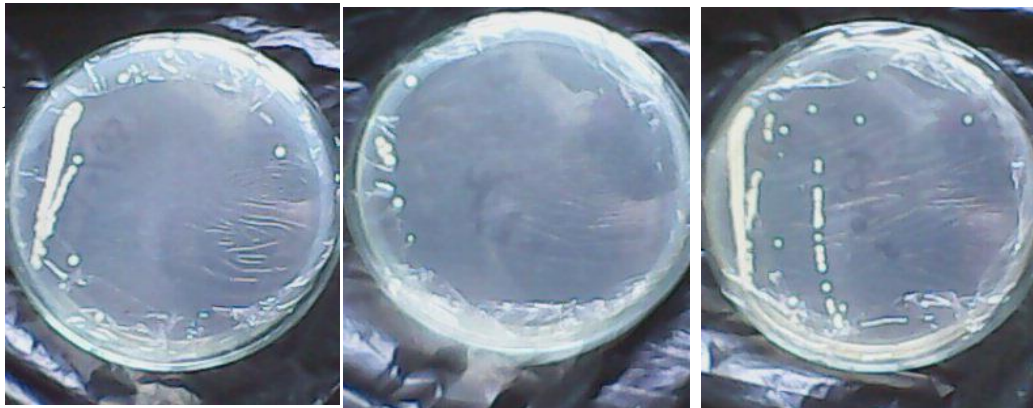
Konsentrasi 40%



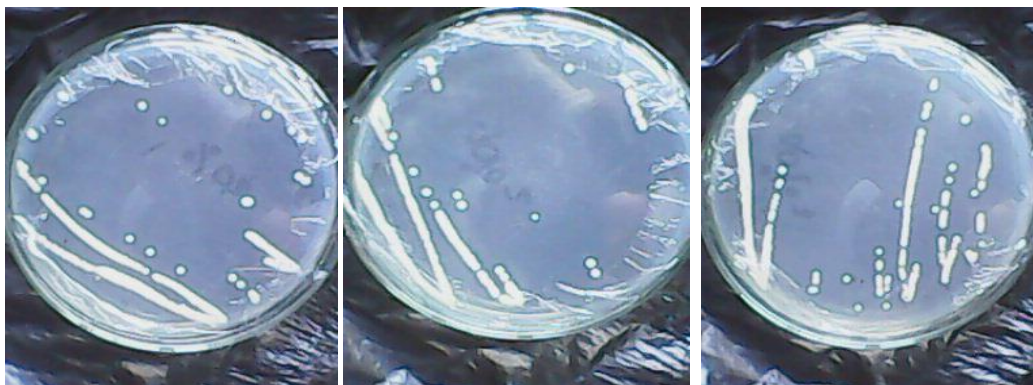
Konsentrasi 50%



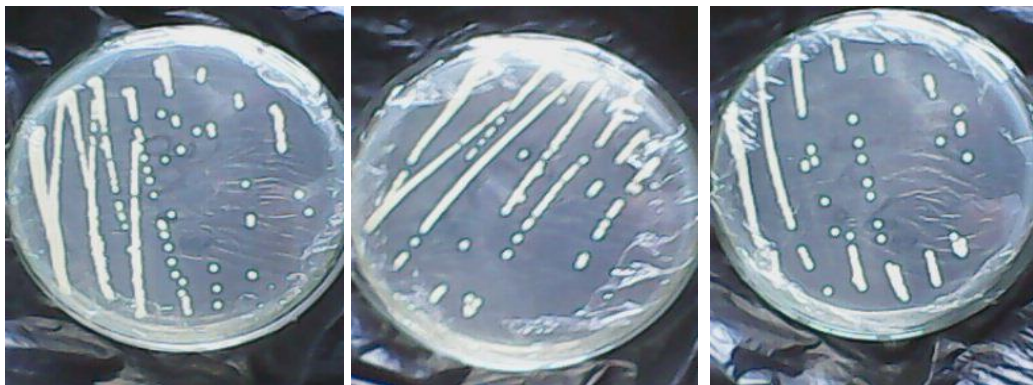
Konsentrasi 60%



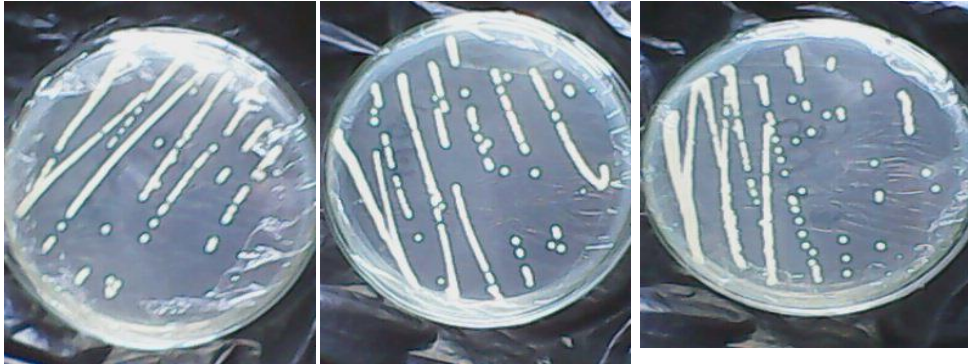
Konsentrasi 70%



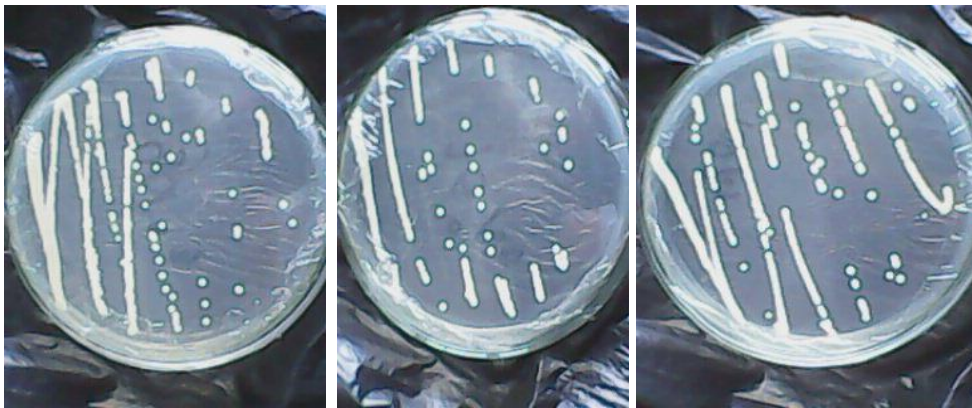
Konsentrasi 80%



Konsentrasi 90%



Konsentrasi 100%



Kontrol

