

## BAB 3

### METODE PENELITIAN

#### 3.1 Strategi Pencarian literatur

##### 3.1.1 Framework yang digunakan

Strategi yang digunakan untuk mencari artikel menggunakan PICOS *framework*.

1. *Population/problem*, populasi atau masalah yang akan dianalisis
2. *Intervention*, suatu tindakan penatalaksanaan terhadap kasus perorangan atau masyarakat serta penerapan tentang penatalaksanaan
3. *Compration*, penatalaksanaan lain yang digunakan sebagai pembanding
4. *Outcome*, hasil atau luaran yang diperoleh pada penelitian
5. *Study design*, desain penelitian yang digunakan oleh jurnal yang akan di riview

##### 3.1.2 Kata Kunci

Pencarian artikel atau jurnal menggunakan *keyword* dan *Boolean operator* (AND, OR NOT or AND NOT) yang digunakan untuk memperluas atau menspesifikkan pencarian, sehingga mempermudah dalam penentuan artikel atau jurnal yang digunakan. Kata kunci yang digunakan dalam penelitian ini yaitu, *Anxiety*” AND “*Public*” AND “*Covid 19*.”

##### 3.1.3 Database atau Search engine

Data yang digunakan dalam penelitian ini adalah data sekunder yang diperoleh bukan dari pengamatan langsung, akan tetapi diperoleh dari hasil penelitian yang telah dilakukan oleh peneliti-peneliti terdahulu. Sumber data

sekunder yang di dapat berupa artikel atau jurnal yang relavan dengan topik dilakukan menggunakan database melalui *NCBI Pubmed* dan *Science direct*.

### 3.2 Kriteria Insklusi dan Ekslusi

Tabel 3.1 Kriteria insklusi dan ekslusi

Kriteria	Inklusi	Ekslusi
<i>Population/problem</i>	Jurnal internasional yang berhubungan dengan topik penelitian yakni gambaran kecemasan terhadap covid-19 pada masyarakat di zona merah	Jurnal internasional yang berhubungan dengan topik penelitian yakni pencegahan terhadap covid-19 pada masyarakat di zona merah
<i>Intervention</i>	Faktor lingkungan, faktor emosi yang ditekan dan faktor sebab-sebab fisik	Selain faktor lingkungan, faktor emosi yang ditekan dan faktor sebab-sebab fisik
<i>Comparation</i>	Tidak ada faktor pembanding	Tidak ada faktor pembanding
<i>Outcome</i>	Adanya hubungan faktor lingkungan, faktor emosi yang ditekan dan faktor sebab-sebab fisik Terhadap kecemasan covid-19 pada masyarakat yang di zona merah	Tidak ada hubungan faktor lingkungan, faktor emosi yang ditekan dan faktor sebab-sebab fisik Terhadap kecemasan covid-19 pada masyarakat yang di zona merah
<i>Study design</i>	Cross-sectional	<i>Systematic/literatur riview</i>

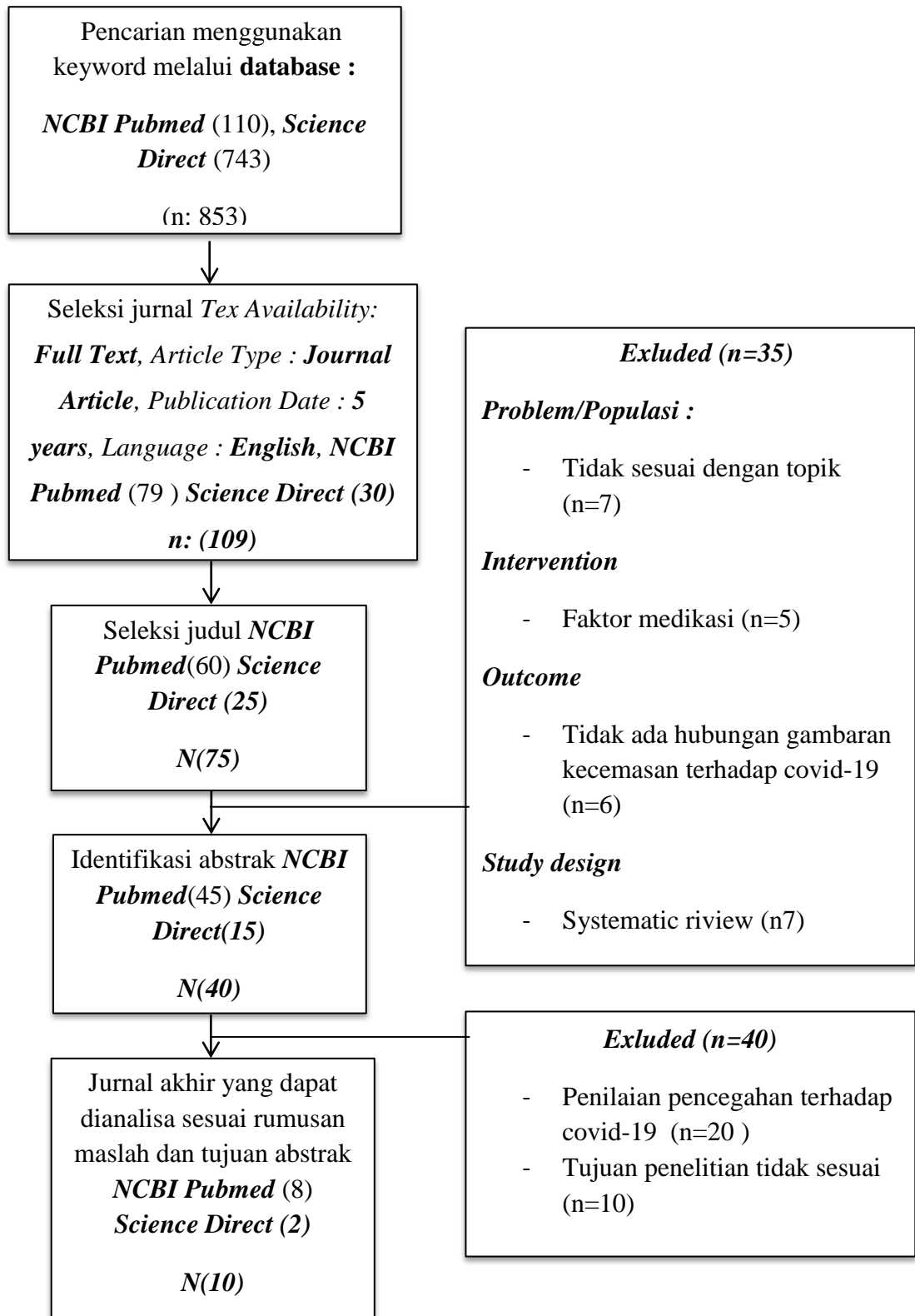
Tahun terbit	Diterbitkan dari tahun 2015 hingga tahun 2020 (5 tahun terakhir)	Diterbitkan tahun 2015 kebawah
Bahasa	Dipublikasikan dalam bahasa Inggris	Dipublikasikan dalam bahasa selain bahasa Inggris

### 3.3 Seleksi Studi dan Penilaian Kualitas

#### 3.3.1 Hasil pencarian dan seleksi studi

Berdasarkan hasil pencarian literatur melalui publikasi NCBI Pubmed menggunakan kata kunci *Anxiety* AND *Public* AND *Covid 19*.”. Peneliti menemukan 110 jurnal (Pubmed) dan 743 jurnal (science direct) yang sesuai dengan kata kunci tersebut. Jurnal penelitian tersebut kemudian diskroning, sebanyak 31 jurnal (pubmed) dan 713 jurnal (science direct) dieklusikan karena terbitan tahun 2015 kebawah, menggunakan **bahasa** selain bahasa ingngris, tidak *full text*. **Article type:** selain *journal article, research articles*. **Species:** selaian *humans* **Publication date:** selain *Asian journal of psychiatry and psychiatry research*. Assesment kelayakaan terhadap 79 jurnal (Pubmed) dan 30 jurnal (Science Direct) yang dipublikasi dan jurnal yang tidak sesuai dengan kriteria inklusi akan dilakukan eklusi, sehingga didapatkan 10 jurnal yang dilakukan riview.

Untuk lebih jelasnya gambaran prosedur seleksi sistematik rievew artikel dapat dilihat digambar berikut:



Gambar 3.1 Diagram Alur Rievew Jurnal melalui Pubmed