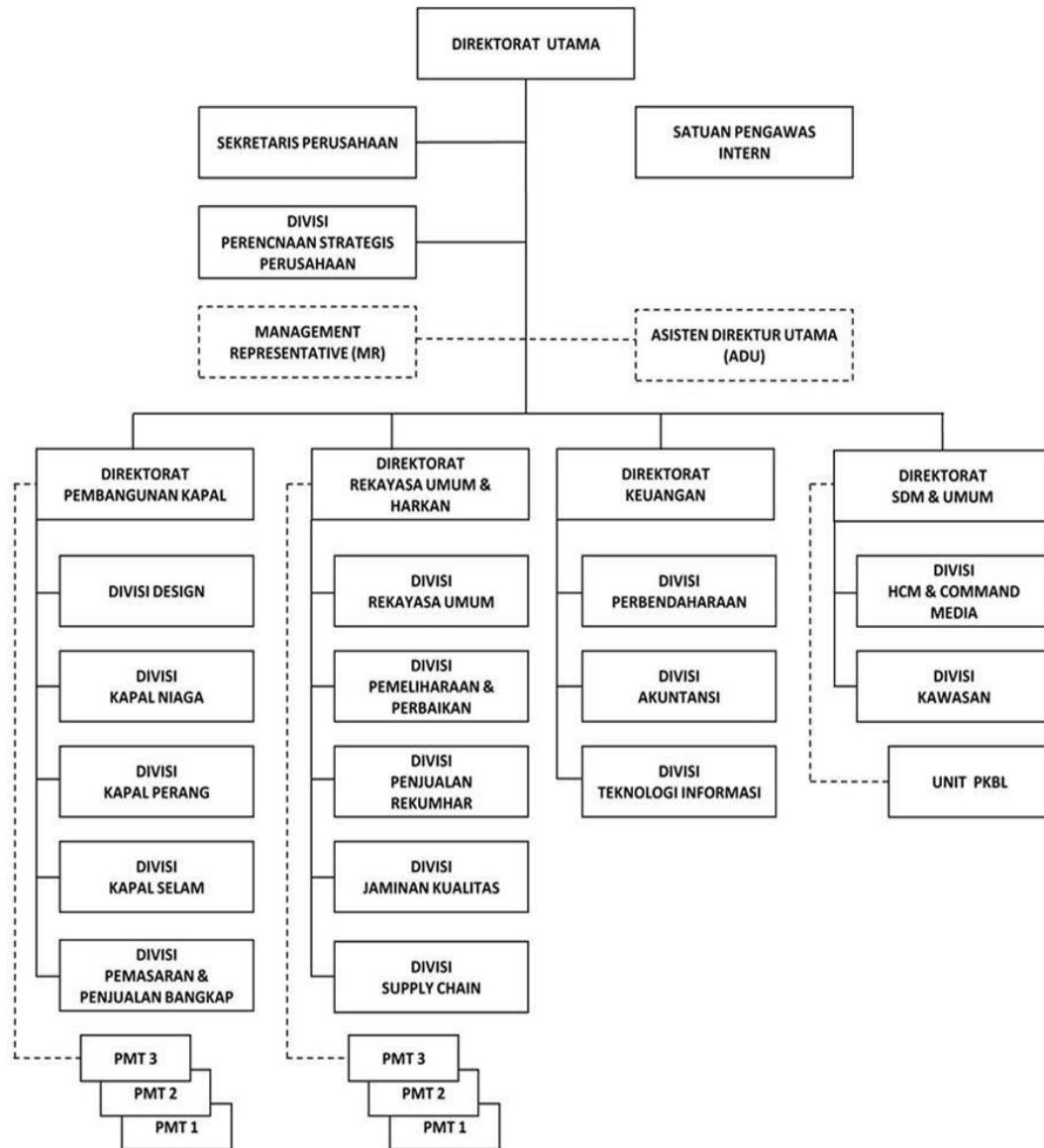


# **LAMPIRAN**

## Lampiran 1 Struktur Organisasi PT PAL INDONESIA (Persero)

### STRUKTUR ORGANISASI - PT PAL INDONESIA (PERSERO)



————— : Garis Kewenangan Organisasi Struktural  
 - - - - - : Garis Kewenangan Organisasi Fungsional

**Lampiran 2 Karakteristik Koresponden Berdasarkan Jenis Kelamin, Usia, Pendidikan, Lama Bekerja dan Penghasilan**

<b>JENIS KELAMIN</b>	<b>JUMLAH</b>	<b>PERSENTASE (%)</b>
Pria	89	100
Wanita	0	0
<b>TOTAL</b>	<b>89</b>	<b>100</b>

<b>USIA</b>	<b>JUMLAH</b>	<b>PERSENTASE (%)</b>
20-30 Tahun	7	7.9%
31-40 Tahun	30	33.7%
41-55 Tahun	51	57.3%
>55 Tahun	1	1.1%
<b>Jumlah</b>	<b>89</b>	<b>100%</b>

<b>PENDIDIKAN</b>	<b>JUMLAH</b>	<b>PERSENTASE (%)</b>
SMA	77	86.5%
D3	6	6.7%
S1	6	6.7%
<b>Total</b>	<b>107</b>	<b>100%</b>

<b>LAMA BEKERJA</b>	<b>JUMLAH</b>	<b>PERSENTASE (%)</b>
1 s/d 2 tahun	3	3.4
3 s/d 5 tahun	6	6.7
5 s/d 10 tahun	27	30.3
>10 tahun	53	59.6
<b>Total</b>	<b>89</b>	<b>100</b>

<b>PENGHASILAN</b>	<b>JUMLAH</b>	<b>PERSENTASE (%)</b>
Rp. 1.000.000 s/d Rp. 3.000.000	1	1.1
Rp. 3.000.000 s/d Rp. 5.000.000	33	37.1
Rp. 5.000.000 s/d Rp. 10.000.000	55	61.8
<b>Total</b>	<b>89</b>	<b>100</b>



No	Distribusi	Jawaban					Presentase				
		STS	TS	RR	S	SS	STS	TS	RR	S	SS
1	X2.1	0	2	6	47	34	0%	2.2%	6.7%	52.8%	38.2%
2	X2.2	0	3	10	43	33	0%	3.4%	11.2%	48.3%	37.1%
3	X2.3	0	0	1	40	48	0%	0%	1.1%	44.9%	53.9%
4	X2.4	0	0	5	34	50	0%	0%	5.6%	38.2%	56.2%
5	X2.5	0	0	3	52	34	0%	0%	3.4%	58.4%	38.2%
6	X2.6	0	0	2	56	31	0%	0%	2.2%	62.9%	38.2%
7	X2.7	0	0	1	41	47	0%	0%	1.1%	46.1%	52.8%
8	X2.8	1	0	1	38	49	1.1%	0%	1.1%	42.7%	55.1%
9	X2.9	1	2	6	38	41	1.1%	2.2%	6.7%	43.8%	46.1%
10	X2.10	1	0	6	36	46	1.1%	0%	6.7%	40.4%	51.7%
11	X2.11	0	0	5	42	41	0%	0%	5.7%	47.7%	46.6%
12	X2.12	1	3	6	43	36	1.1%	3.4%	6.7%	48.3%	40.4%
13	X2.13	2	13	17	30	27	2.2%	14.6%	19.1%	33.7%	30.3%
14	X2.14	1	14	23	0	0	1.1%	15.7%	25.8%	0%	0%
15	X2.15	0	1	5	45	38	0%	1.1%	5.6%	50.6%	42.7%
16	X2.16	0	1	3	46	39	0%	1.1%	3.4%	51.7%	43.8%
17	X2.17	1	0	5	52	31	1.1%	0%	5.6%	58.4%	34.8%
18	X2.18	1	1	6	51	30	1.1%	1.1%	6.7%	57.3%	33.7%
19	X2.19	0	3	3	51	32	0%	3.4%	3.4%	57.3%	36.0%
20	X2.20	0	0	4	55	30	0%	0%	4.5%	61.8%	33.7%
21	X2.21	6	9	11	59	4	6.7%	10.1%	12.4%	66.3%	4.5%
22	X2.22	4	13	13	53	6	4.5	14.6	14.6	59.6	6.7%
23	X2.23	5	7	29	29	19	5.6%	7.9%	32.6%	32.6%	21.3%
24	X2.24	5	10	25	32	17	5.6%	11.2%	28.1%	36.0%	19.1%

No	Distribusi	Jawaban					Presentase				
		STS	TS	RR	S	SS	STS	TS	RR	S	SS
1	X3.1	0	1	7	65	16	0%	1.1%	7.9%	73.0%	18.0%
2	X3.2	0	3	8	61	17	0%	3.4%	9.0%	68.5%	19.1%
3	X3.3	0	0	5	63	21	0%	0%	5.6%	70.8%	23.6%
4	X3.4	0	4	6	57	22	0%	4.5%	6.7%	64.0%	24.7%
5	X3.5	0	0	2	62	25	0%	0%	2.2%	69.7%	28.1%
6	X3.6	0	0	3	59	26	0%	0%	3.4%	66.3%	29.2%
7	X3.7	0	2	2	63	22	0%	2.2%	2.2%	70.8%	24.7%
8	X3.8	0	0	5	63	21	0%	0%	5.6%	70.8%	23.6%
9	X3.9	0	0	3	61	25	0%	0%	3.4%	68.5%	28.1%

#### Lampiran 4 Output SPSS

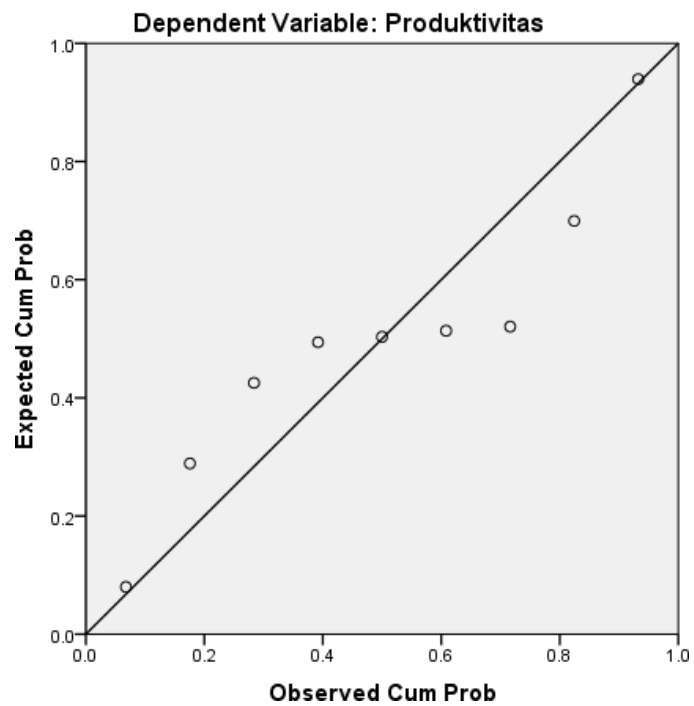
<b>Item Pernyataan</b>	<b>r hitung</b>	<b>r tabel</b>	<b>Keterangan</b>
X1.1	0,471	0,2084	Valid
X1.2	0,502	0,2084	Valid
X1.3	0,521	0,2084	Valid
X1.4	0,507	0,2084	Valid
X1.5	0,511	0,2084	Valid
X1.6	0,495	0,2084	Valid
X1.7	0,538	0,2084	Valid
X1.8	0,570	0,2084	Valid
X1.9	0,563	0,2084	Valid
X1.10	0,478	0,2084	Valid
X1.11	0,580	0,2084	Valid
X1.12	0,429	0,2084	Valid
X1.13	0,534	0,2084	Valid
X1.14	0,478	0,2084	Valid
X1.15	0,543	0,2084	Valid
X1.16	0,407	0,2084	Valid
X1.17	0,453	0,2084	Valid
X1.18	0,587	0,2084	Valid
X1.19	0,572	0,2084	Valid
X1.20	0,565	0,2084	Valid
X1.21	0,356	0,2084	Valid
X1.22	0,284	0,2084	Valid
X1.23	0,351	0,2084	Valid
X1.24	0,394	0,2084	Valid
X1.25	0,571	0,2084	Valid
X1.26	0,639	0,2084	Valid
X1.27	0,312	0,2084	Valid
X1.28	0,299	0,2084	Valid

<b>Item Pernyataan</b>	<b>r hitung</b>	<b>r tabel</b>	<b>Keterangan</b>
X2.1	0,706	0,2084	Valid
X2.2	0,739	0,2084	Valid
X2.3	0,636	0,2084	Valid
X2.4	0,607	0,2084	Valid
X2.5	0,781	0,2084	Valid
X2.6	0,796	0,2084	Valid
X2.7	0,642	0,2084	Valid
X2.8	0,614	0,2084	Valid
X2.9	0,593	0,2084	Valid
X2.10	0,658	0,2084	Valid
X2.11	0,739	0,2084	Valid
X2.12	0,676	0,2084	Valid
X2.13	0,758	0,2084	Valid
X2.14	0,715	0,2084	Valid
X2.15	0,709	0,2084	Valid
X2.16	0,755	0,2084	Valid
X2.17	0,699	0,2084	Valid
X2.18	0,685	0,2084	Valid
X2.19	0,742	0,2084	Valid
X2.20	0,787	0,2084	Valid
X2.21	0,465	0,2084	Valid
X2.22	0,494	0,2084	Valid
X2.23	0,459	0,2084	Valid
X2.24	0,366	0,2084	Valid

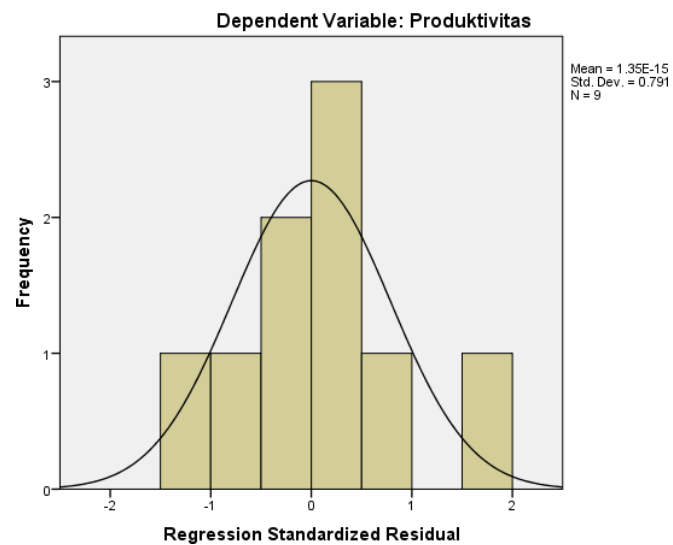
<b>Item Pernyataan</b>	<b>r hitung</b>	<b>r tabel</b>	<b>Keterangan</b>
X3.1	0.693	0,2084	Valid
X3.2	0,759	0,2084	Valid
X2.3	0,824	0,2084	Valid
X2.4	0,762	0,2084	Valid
X2.5	0,827	0,2084	Valid
X2.6	0,810	0,2084	Valid
X2.7	0,755	0,2084	Valid
X2.8	0,813	0,2084	Valid
X2.9	0,756	0,2084	Valid

Variabel	Cronbach's Alpha	Kriteria	Keterangan
(X1) Rekrutmen	0,876	0,6	Reliabel
(X2) Seleksi	0,932	0,6	Reliabel
(X3) Penempatan kerja	0,916	0,6	Reliabel

Normal P-P Plot of Regression Standardized Residual



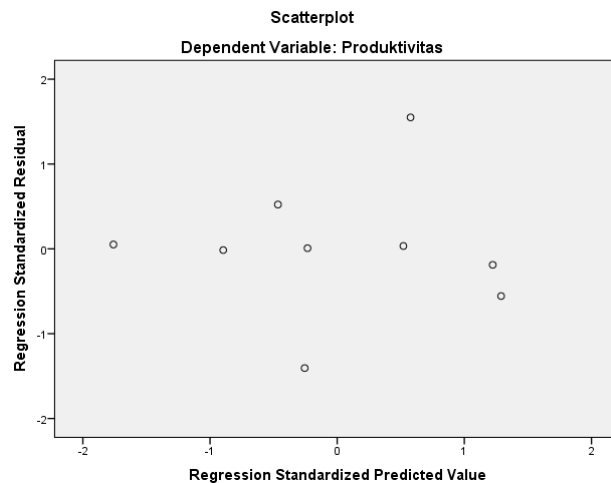
Histogram





	Variabel	Tolerance	VIF
Persamaan Regresi	Rekrutmen (X1)	0,735	1,360
	Seleksi (X2)	0,842	1,187
	Penempatan Kerja (X3)	0,814	1,228

Model		Unstandardized Coefficients		Standardized Coefficients	t	Sig.
		B	Std. Error	Beta		
1	(Constant)	25,209	246,422		,102	,922
	Rekrutmen	,590	,989	,278	,597	,577
	Seleksi	-,022	1,232	-,008	-,018	,987
	penempatan kerja	-1,639	2,780	-,261	-,589	,581

Coefficients<sup>a</sup>

a. Dependent Variable: produktivitas

Item	t hitung	t table	Sig
Rekrutmen (X1)	0,597	1,98827	0,577
Seleksi (X2)	-0,018	1,98827	0,987
Penempatan Kerja (X3)	-0,589	1,98827	0,581

ANOVA<sup>a</sup>

Model		Sum of Squares	df	Mean Square	F	Sig.
1	Regression	958,050	3	319,350	,417	,749 <sup>b</sup>
	Residual	3825,778	5	765,156		
	Total	4783,829	8			

a. Dependent Variable: produktivitas  
Predictors: (Constant), penempatan kerja, seleksi, rekrutmen

## Lampiran 5 Index Produktivitas 2017

ITEM	SATUAN	TAHUN 2017												Mean
		JAN	FEB	MAR	APR	MAY	JUN	JUL	AUG	SEP	OCT	NOV	DEC	
FABRIKASI LAMBUNG	JO/TON	8,01	2,9	2,47		9,27	24,2	12,48	7,63	9,23	43,12	16,91	14,49	13,70091
SUB ASSEMBLY	JO/TON	5,61	3,26	6,78		2,43	0,77	23,63	15,49	13,76	7,21	4,42	8,01	8,306364
GRAND ASSEMBLY	JO/TON	1,90	0,71		4,70	7,74	13,86	2,47	3,18	2,45	21,05	41,88	91,95	20,58778
ERECTION	JO/TON	3,91	80,33	1,95	11,69	9,47	1,10	10,79	4,09	5,87	17,17	33,73	26,17	18,65182
FOBS ER	JO/TON	0,04	0,03					867,04		63,67	0,51	0,15	0,26	133,1
WELDING MO & EO	JO/TON	0,07	0,04				0,20	310,14	217,17	313,26	0,61	0,60	1,59	120,4114
STEEL WORK ER	JO/TON	0,06	0,03							8,95	4,69	0,00	0,00	3,4325
MACHINERY OF	JO/TON	0,43	0,07							9,73	7,30	5,11	2,72	3,612
SYSTEM HO	JO/TON	0,40	0,13							38,28	2,51	0,21	0,44	8,314

## Lampiran 6 Index Produktivitas 2018

ITEM	SATUAN	TAHUN 2018												Mean
		AN	B	AR	APR	AY	UN	UL	UG	EP	CT	OV	EC	
FABRIKASI LAMBUNG	O/TON	10,96	48		2,99	1,221	5,87	3,27	1,30	1,51	1,63			3,741375
SUB ASSEMBLY	O/TON	3,36	82	0,81		1,02	0,57	0,57						1,525
GRAND ASSEMBLY	O/TON	75,67	00	59,57	140	9,36	13,17							66,295
ERECTION	O/TON	93,61	29	165	246,72	97,77	22,81	4,55						106,5357
FOBS ER	O/TON	0,08	11	0,13	0,11	0,10	0,11	0,24	0,17	0,11	0,12			0,131111
WELDING MO & EO	O/TON	0,63	98	0,52	1,05	0,32	0,97	2,12	2,89	1,01	1,3			1,179
STEEL WORK ER	O/TON		17	0,13	0,12	0,09	0,07	0,10	0,12	0,11	0,10			0,115714
CHINERY OF	O/TON		95	0,94	0,50	1,11	0,22	7,85	1,27	0,51	0,66			2,06375
TEM HO	O/TON	0,79	56	0,35	0,30	0,76	0,13	12,72	5,68	3,72	2,02			2,97


**Lampiran 7 Evaluasi Nilai J.O. Tidak Efektif**

**Periode : Tahun 2017**

**Tenaga : Dep. Konstruksi Lambung**

KATAGORI	KODE	B E N G K E L				TOTAL TIAP BENGK EL		
		Fab. Lamb.	Ass. MPL	Ass. CBL	Sub. Ass.	J.O	% TIAP	% TIAP
						Rp.	KODE	KATAG ORI
<b>BIAYA DEPARTEMEN</b>								
Ijin, datang terlambat, pulang mendahului, melayat	1A	7,0			35,0	42,0	1,24%	78,90%
Periksa kesehatan pribadi	1B	1,0				1,0	0,03%	
Mangkir	1C					0,0	0,00%	
Kerja ringan	1D					0,0	0,00%	
Tidak ada beban kerja	1E	21,0		180,0	6,0	207,0	6,12%	
Kehilangan jam kerja karena material hilang	1F					0,0	0,00%	
Pembersihan khusus	1G	254,0	46,0	244,0	153,5	697,5	20,63%	
Rapat	1H				1,0	1,0	0,03%	
Perencanaan methoda / material	1I					0,0	0,00%	
Kwalifikasi tukang las	1J		27,0	69,0	72,0	168,0	4,97%	
Pelatihan	1K	15,0	1,5		4,0	20,5	0,61%	

## Lampiran 8 Endorsment Letter



**UNIVERSITAS MUHAMMADIYAH SURABAYA**  
**PUSAT BAHASA**  
Jl. Sutorejo 59 Surabaya 60113 Telp. 031-3811966, 3811967 Ext (130) Gd. A Lt 2  
Email: [pusba.umsby@gmail.com](mailto:pusba.umsby@gmail.com)

---

**ENDORSEMENT LETTER**  
241/PB-UMS/EL/VII/2019

This letter is to certify that the abstract of the thesis below

Title : The Effects of Recruitment, Selection and Job Placement on Employees' Productivity of *PT. PAL INDONESIA (Persero)* Surabaya in the Merchant Ship Division.


Student's name : Roudhotul Ilmiyah

Reg. Number : 20141221059

Department : S1 Manajemen

has been endorsed by Pusat Bahasa *UMSurabaya* for further approval by the examining committee of the faculty.

Surabaya, 17 July 2019



Wafiq Hamsia, M.Pd

Lampiran 9 Berita Acara Bimbingan

FAKULTAS EKONOMI DAN BISNIS  
UNIVERSITAS MUHAMMADIYAH SURABAYA

BERITA ACARA BIMBINGAN SKRIPSI

Nama / No. HP	: Roudhotul Umiyah		
NIM	: 20141221059		
Program Studi	: Manajemen		
Tanggal Ujian	:		
Tanggal di setujui skripsi sudah layak Uji	:		

JUDUL SKRIPSI :	pengaruh Rekrutmen dan Seleksi terhadap Produktivitas Kerja Karyawan PT. PAL Indonesia Surabaya		
-----------------	---	--	--

DOSEN PEMBIMBING I		DOSEN PEMBIMBING II			
TANGGAL	MATERI PERKEMBANGAN BIMBINGAN	PARAF	TANGGAL	MATERI PERKEMBANGAN BIMBINGAN	PARAF
7/18	Mendiskusikan Proses Rekrutmen dan Seleksi	[Signature]	7/18	GRAB Later kelabeng	[Signature]
14/8/18	Mambali model analisis, kuesioner, Daftar Angkuran	[Signature]	7/18	manajemen pemasaran	[Signature]
17/8/18	bimbingan kuesioner dan model analisis data	[Signature]	29/2	Penulisan buku - PABP2	[Signature]
18/8/18	Revisi bab 2 dan kuesioner	[Signature]		Tata Dakeran - & penulisan	[Signature]
1/10	Revisi kuesioner	[Signature]		Pharagrafen - cele lagi.	[Signature]
1/10	Revisi kuesioner	[Signature]	29/1	Kuesioner.	[Signature]
27/10	Diskusi Data Produktivitas	[Signature]		Empers	[Signature]
8/11	Silabus Data Produktivitas,	[Signature]			
21/11	Kuesioner Pemasalahan Kerja	[Signature]			
24/11	Gag Sampre	[Signature]			





## Lampiran 10 Berita Acara Revisi



**UNIVERSITAS MUHAMMADIYAH SURABAYA**  
 Jl Sutorejo No 59 Surabaya

**PANITIA UJIAN SKRIPSI STRATA - 1 (S-1)**  
**FAKULTAS EKONOMI DAN BISNIS**

### DAFTAR PERBAIKAN SKRIPSI

Nama Mahasiswa : Roudhotul Ilmiyah  
 Noreg Mahasiswa : 20141221059  
 Jurusan : MANAJEMEN  
 Hari/Tanggal : Senin, 15 Juli 2019

Kami telah menyetujui perbaikan/refisi atas skripsi mahasiswa tersebut diatas

Nama Penguji	Tanda Tangan	Tanggal
Dr. Drs. Ec. Sentot Imam W. M.Si.		25/7/2019
Dr. Mochamad Mochklas, MM		24/7/19
Andi Wardhana, SH, M.Si.		22/7-19

#### Catatan

Setiap Mahasiswa membuat rangkap 3

### Lampiran 11 Surat Keterangan Bebas Plagiasi

	<b>PERPUSTAKAAN UNIVERSITAS MUHAMMADIYAH SURABAYA</b>	<b>ASLI</b>
<b><u>SURAT KETERANGAN BUKTI BEBAS PLAGIASI</u></b>		
Naskah tugas akhir / skripsi / karya tulis / tesis*) yang diserahkan atas :		
Nama	: Roudhotul Umiyah	
NIM	: 20191221009	
Fakultas/Jurusan	: Ekonomi / Manajemen	
Alamat	: Jl. Pahlawan II Permai - Lamongan	
Judul	: pengaruh rekruitmen, seleksi dan produktivitas terhadap produktivitas Pegawai PT. PAL Indonesia pada divisi Kapal Niaga	
telah diserahkan dan memenuhi kriteria batas maksimal yang sudah ditentukan.		
Petugas perpustakaan	Surabaya, 11 Februari 2019	Mahasiswa,
 M. R. S. CEP		 Roudhotul Umiyah
	Mengetahui, Kepala Perpustakaan  Dra. Mas'ulah, M.A.	
*) Coret yang tidak perlu		