

## **BAB III**

### **METODE PENELITIAN**

#### **3.1. Desain Penelitian**

Desain penelitian adalah bentuk rancangan yang digunakan dalam melakukan prosedur penelitian, sesuatu yang sangat penting dalam penelitian yang memungkinkan pemaksimalan kontrol beberapa faktor yang bisa mempengaruhi akurasi suatu hasil (Sugiyono, 2013). Penelitian ini dirancang dengan metode penelitian lapangan (*Field Research Method*) dan dianalisa dengan teknis deskriptif untuk memberikan gambaran faktual hasil penelitian.

#### **3.2. Lokasi dan Waktu penelitian**

Penelitian dilakukan di tempat parkir sepanjang jalan Nyamplungan hingga jalan Pegirian di dalam kawasan wisata religi Sunan Ampel. Batas lokasi penelitian adalah pintu gerbang kawasan wisata religi Sunan Ampel ujung jalan Nyamplungan sisi selatan hingga pasar pegirian (ujung jalan Nyamplungan sisi utara). Survei parkir dilakukan 2 kali di hari Kamis dan Sabtu. Survei dilakukan pada pukul 10.00 – 12.00 WIB dan pukul 19.00 – 21.00 WIB di masing-masing hari.



Lokasi Penelitian  
Sumber: Survei 2020



Lokasi Penelitian  
Sumber: Survei 2020

### **3.3. Sumber Data**

#### **1.3.1. Data Primer**

Data primer merupakan data yang diperoleh peneliti secara langsung ketika penelitian berlangsung. Data primer yang dikumpulkan dalam penelitian ini antara lain:

1. Kuesioner respon pengguna lahan parkir
2. Data pengguna lahan parkir
3. Data volume lalu lintas

#### **1.3.2. Data Sekunder**

Data sekunder adalah data yang diperoleh peneliti yang berasal dari:

1. Penelitian orang lain
2. Lembaga survei
3. Organisasi atau lembaga yang berwenang untuk mengeluarkan data tersebut.

Data sekunder dalam penelitian ini adalah data geometrik jalan dan data lalu lintas tahunan.

### **3.4. Teknik Pengumpulan Data**

Pengumpulan data penelitian ini dilakukan dengan dua cara:

1. Observasi, peneliti mengamati dan melakukan pencatatan sesuai dengan fakta yang terjadi di lapangan
2. Kuesioner, peneliti meminta responden untuk mengisi kuesioner guna mendapatkan data respon pengguna fasilitas parkir terhadap karakteristik parkir

### **3.5. Teknik Analisis Data**

Berdasarkan rumusan dan tujuan penelitian, data kepuasan pengguna lahan parkir yang diperoleh selama penelitian diolah dan dianalisis menggunakan metode deskriptif. Analisis deskriptif dapat memberikan gambaran faktual tentang hasil penelitian secara rinci dan mudah. Kebutuhan lahan parkir dianalisis dengan menggunakan perhitungan untuk menentukan volume, kapasitas parkir, indeks parkir,

dan SRP kendaraan. Kinerja jalan dianalisis dengan menentukan tingkat pelayanan jalan dengan menentukan derajat kejenuhan jalan.

### **3.6. Diagram Alir Penelitian**

Rangkaian penelitian dilaksanakan berdasarkan alur diagram alir penelitian yang tergambar pada gambar 3.1

#### **3.6.1. Tahap Pertama**

Peneliti melakukan observasi awal untuk menentukan permasalahan yang ada. Observasi awal dilakukan dengan mengambil gambar lokasi penelitian, mewawancarai pengguna parkir dan petugas parkir, serta mengenal lokasi penelitian.

#### **3.6.2. Tahap Kedua**

Tahap kedua, peneliti melakukan studi pustaka. Peneliti menggunakan sumber referensi yang sesuai untuk merumuskan masalah serta mendapatkan gambaran jawaban penelitian sebelum penelitian dilaksanakan. Studi pustaka membantu peneliti dalam menentukan langkah-langkah penelitian, termasuk menentukan metode pengolahan dan analisis data yang diperoleh selama penelitian.

#### **3.6.3. Tahap Ketiga**

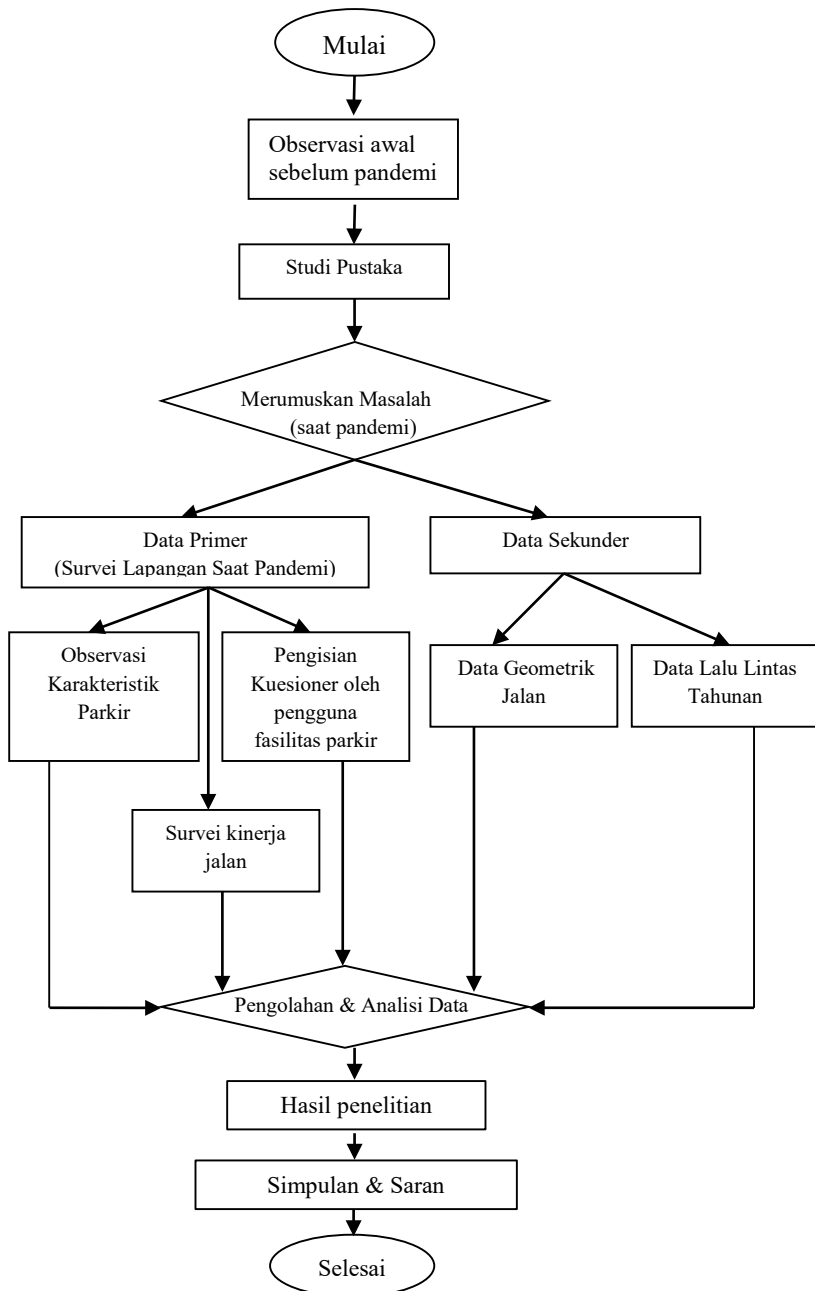
Tahap ketiga, peneliti merumuskan masalah berdasarkan observasi awal dan studi pustaka yang dilakukan. Tahap keempat, peneliti melakukan survei lapangan untuk mendapatkan data penelitian. Data yang diperoleh dibagi dalam dua kelompok, yaitu data primer (data langsung yang diperoleh berdasarkan survei lapangan selama penelitian berlangsung) dan data sekunder (data yang diperoleh secara tidak langsung).

Data primer untuk mendapatkan karakteristik parkir dilakukan dengan melakukan pengamatan langsung terhadap lahan parkir. Data primer untuk mendapatkan kinerja jalan, dilakukan dengan melakukan survei lalu lintas di lokasi penelitian, dan data respon pengguna diperoleh melalui pengisian kuesioner yang dibagikan kepada pengguna lahan parkir. Data sekunder (data geometrik jalan) diperoleh berdasarkan hasil survei lembaga pemerintah yang berwenang.

Data primer dan data sekunder yang diperoleh selama penelitian dikumpulkan, diolah, dan dianalisis dengan metode deskriptif. Hasil penelitian karakteristik parkir dan kinerja jalan akan menghasilkan angka-

angka yang nantinya akan menggambarkan keadaan dan kelayakan fasilitas yang ada, sedangkan respon pengguna parkir dapat diketahui melalui diagram yang memberikan gambaran kepuasan pengguna parkir terhadap fasilitas parkir yang ada.

Hasil penelitian selanjutnya akan disusun dalam laporan penelitian secara tertulis.



Gambar 3.3. Diagram Alir Penelitian

Halaman ini sengaja dikosongkan.