

BAB IV

HASIL PENELITIAN DAN PEMBAHASAN

A. Gambaran Umum Subjek Penelitian

1. Gambaran Umum Perusahaan

Prapen kopi berdiri sejak Oktober 2018 beralamat di Jalan Raya Prapen No. 6 Surabaya. Prapen Kopi merupakan usaha yang menjual makanan, minuman, dan kudapan. Prapen kopi menyajikan sebuah tempat bersosialisasi, berkumpul dan berdiskusi dengan membidik kalangan anak muda, pelajar dan mahasiswa. Pada setiap kesempatan, usaha ini melakukan perubahan lebih baik dan kemajuan dalam segi transaksi, penyajian, menu, inovasi pada makanan dan minumannya, serta desain interior yang semakin menarik dan kekinian.

Prapen kopi memiliki 11 karyawan diantaranya bertugas sebagai kasir, *waiter* atau pelayan, peramu saji, dan juru masak. Berdasarkan informasi dari pemilik, usaha ini ditujukan untuk membuka lapangan kerja bagi kalangan anak muda berlatar belakang pengangguran, anak jalanan, anak *punk*, dan anak dari keluarga bermasalah.

Prapen kopi telah bekerjasama dengan berbagai pemasok produk seperti produk susu, es krim, kopi, sirup, roti tawar dan kudapan. Untuk pembelian produk sayuran, buah-buahan, daging dan ikan, Prapen Kopi membeli dari pasar tradisional disekitar wilayahnya.

2. Visi dan Misi Prapen Kopi

Visi dan Misi Prapen kopi adalah sebagai berikut :

Visi :

Menjadi Restoran terbaik dan ternyaman dengan landasan sosial.

Misi :

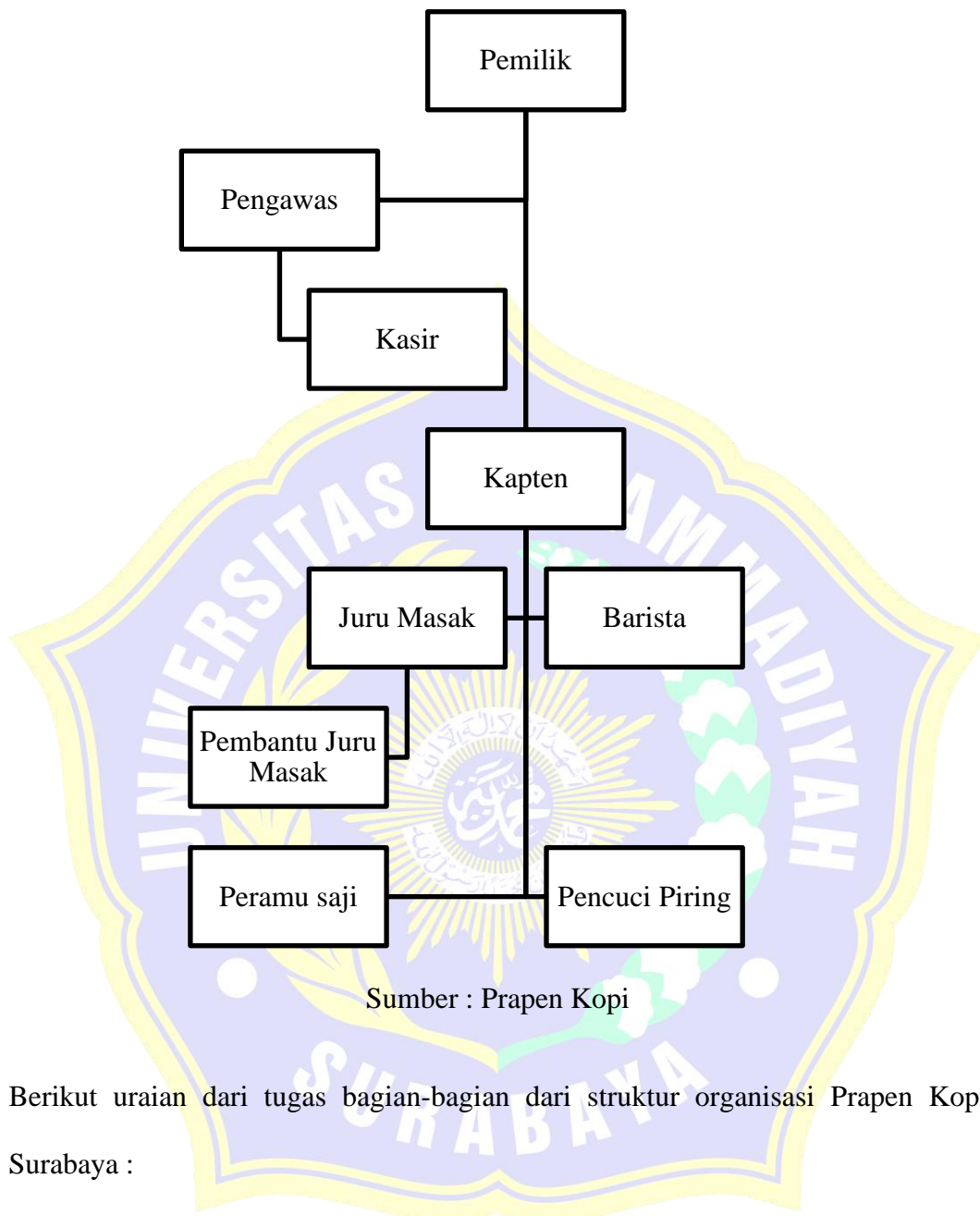
1. Membuka lapangan kerja untuk anak-anak pengangguran, anak-anak Jalanan, anak-anak *punk*, anak-anak dengan latar keluarga bermasalah.
2. Menyediakan menu makanan dan minuman kekinian.
3. Menjaga kualitas makanan dan minuman dengan bersih dan halal.

3. Struktur Organisasi Prapen Kopi

Berikut bagian-bagian pada Prapen Kopi :

Pemilik	: Bapak Radit
Pengawas	: Ibu Nurul Hidayah
Kasir	: Hani, Shella, Nessya
Kapten	: Artha
Juru Masak	: Rian, Ferry
Pembantu Juru Masak	: Ibu Tarwiyah
Barista	: Yogi
Peramu saji	: Riski, Ihsan
Pencuci Piring	: Lugik

Gambar 4.1 Struktur Organisasi Prapen Kopi



Berikut uraian dari tugas bagian-bagian dari struktur organisasi Prapen Kopi Surabaya :

1. Pemilik memiliki wewenang dalam mengambil keputusan dan bertanggung jawab atas perkembangan usaha Prapen Kopi.
2. Pengawas memiliki tanggung jawab untuk mengawasi tugas dan bagian-bagian yang ada dibawahnya yaitu kasir dan kapten.

3. Kasir bertanggung jawab atas pelayanan terhadap pelanggan dengan memberikan informasi produk yang dijual, transaksi penjualan maupun pembelian, mencatat semua transaksi yang terjadi, dan membuat laporan.
4. Kapten memiliki tanggung jawab untuk mengawasi tugas dan bagian-bagian yang ada dibawahnya seperti juru masak, barista, peramu saji dsb.
5. Juru Masak adalah yang bertanggung jawab atas dapur dan dalam proses menyiapkan makanan.
6. Pembantu Juru Masak adalah Pembantu Juru Masak dalam proses menyiapkan makanan.
7. Barista adalah bertanggung jawab dalam proses pembuatan minuman.
8. Peramu saji (*Waittres*) bertanggung jawab dalam melayani kebutuhan makanan maupun minuman tamu.
9. Pencuci Piring memiliki tanggung jawab atas kebersihan perlengkapan dan peralatan makan.

B. Deskripsi Hasil Penelitian

Berdasarkan hasil penelitian dilapangan oleh penulis, objek penelitian melakukan pengelolaan keuangan dengan mencatat pemasukan, pengeluaran kas, piutang karyawan dan pembayaran utang dagang. Tidak ada pencatatan persediaan barang, serta penyusutan gedung dan peralatan. Prapen Kopi hanya menyusun laporan kas masuk dan keluar untuk mengetahui berapa uang yang masuk, dari penjualan dan setoran modal pemilik, serta berapa uang yang keluar dari pembelian dan biaya - biaya.

Laporan Posisi Keuangan Prapen Kopi yang diolah oleh penulis per 31 Desember 2019 adalah sebagai berikut :

Tabel 4.1 Laporan Posisi Keuangan Prapen Kopi bulan Desember 2019

Prapen Kopi Laporan Posisi Keuangan per 31 Desember 2019				
Aset			Liabilitas	
Aset Lancar			Kewajiban Jangka Pendek	
Kas	Rp	50,052,697	Utang Dagang	Rp 19,588,000
Kas Bank	Rp	25,707,306		
Piutang Dagang	Rp	-		
Piutang Karyawan	Rp	-		
Sewa Tanah Dibayar Dimuka	Rp	-		
Persediaan Barang Dagang	Rp	24,805,000		
Perlengkapan	Rp	2,808,000		
Perlengkapan Kantor	Rp	10,040		
Total Aset Lancar	Rp	103,383,043		
Aset Tidak Lancar			Ekuitas	
Peralatan	Rp	11,426,000	Modal Pemilik	Rp 518,537,276
Akum Penyusutan Peralatan	Rp	(2,733,767)		
Peralatan Dapur	Rp	5,700,000		
Akum Penyusutan Prl Dapur	Rp	(1,525,000)		
Gedung	Rp	450,000,000		
Akum Penyusutan Gedung	Rp	(28,125,000)		
Total Aset Tidak Lancar	Rp	434,742,233		
Total Aset	Rp	538,125,276	Total Liabilitas dan Ekuitas	Rp 538,125,276

Sumber : Prapen Kopi, Diolah Peneliti 2020

Berikut penyajian laporan keuangan Prapen kopi pada bulan Januari 2020 adalah sebagai berikut :

Tabel 4.2 Laporan Kas Bulan Januari 2020

PRAPEN KOPI
LAPORAN KAS
BULAN JANUARI 2020

TGL	KETERANGAN	DEBIT	KREDIT	SALDO
	SALDO DES'19			Rp 14,521,746
1-Jan	GALON		Rp 30,000	Rp 14,491,746

1-Jan	ES BATU		Rp	30,000	Rp	14,461,746
1-Jan	TELUR		Rp	46,000	Rp	14,415,746
1-Jan	OMSET	Rp	2,420,000		Rp	16,835,746
1-Jan	PARKIR	Rp	-		Rp	16,835,746
2-Jan	UHT		Rp	53,700	Rp	16,782,046
2-Jan	BIG COLA		Rp	20,000	Rp	16,762,046
2-Jan	BIG STR		Rp	20,000	Rp	16,742,046
2-Jan	ROTI		Rp	12,500	Rp	16,729,546
2-Jan	UHT		Rp	172,800	Rp	16,556,746
2-Jan	SKM		Rp	84,000	Rp	16,472,746
2-Jan	T. KRIUK		Rp	24,000	Rp	16,448,746
2-Jan	TELUR		Rp	45,000	Rp	16,403,746
2-Jan	GULA		Rp	65,000	Rp	16,338,746
2-Jan	SPON		Rp	6,000	Rp	16,332,746
2-Jan	GALON		Rp	25,000	Rp	16,307,746
2-Jan	LPG		Rp	36,000	Rp	16,271,746
2-Jan	ES BATU		Rp	35,000	Rp	16,236,746
2-Jan	MANGGA		Rp	24,000	Rp	16,212,746
2-Jan	OMSET	Rp	2,466,750		Rp	18,679,496
2-Jan	PARKIR	Rp	-		Rp	18,679,496
3-Jan	P. PASAR		Rp	2,600	Rp	18,676,896
3-Jan	KAWAT		Rp	44,000	Rp	18,632,896
3-Jan	KAWAT		Rp	55,000	Rp	18,577,896
3-Jan	P. PASAR		Rp	2,600	Rp	18,575,296
3-Jan	BAUT		Rp	16,000	Rp	18,559,296
3-Jan	CUP 22		Rp	31,000	Rp	18,528,296
3-Jan	SENDOK		Rp	24,000	Rp	18,504,296
3-Jan	KETRAS O		Rp	11,500	Rp	18,492,796
3-Jan	TISU		Rp	93,000	Rp	18,399,796
3-Jan	BIG COLA		Rp	8,400	Rp	18,391,396
3-Jan	BIG STR		Rp	8,400	Rp	18,382,996
3-Jan	ROTI		Rp	25,000	Rp	18,357,996
3-Jan	KARA		Rp	7,000	Rp	18,350,996
3-Jan	AGAR AGAR		Rp	7,800	Rp	18,343,196
3-Jan	KETAN SIEM		Rp	22,000	Rp	18,321,196
3-Jan	KETAN HITAM		Rp	22,000	Rp	18,299,196
3-Jan	KACANG		Rp	7,000	Rp	18,292,196
3-Jan	TEMPE		Rp	7,000	Rp	18,285,196
3-Jan	WORTEL		Rp	10,000	Rp	18,275,196
3-Jan	SAWI		Rp	8,000	Rp	18,267,196
3-Jan	TAHU		Rp	10,000	Rp	18,257,196
3-Jan	TIMUN		Rp	10,000	Rp	18,247,196
3-Jan	BENSIN		Rp	20,000	Rp	18,227,196
3-Jan	KARAMEL		Rp	75,000	Rp	18,152,196
3-Jan	CREAMER		Rp	130,000	Rp	18,022,196
3-Jan	B. MOCCA		Rp	75,000	Rp	17,947,196
3-Jan	B. GRT		Rp	75,000	Rp	17,872,196
3-Jan	B. MILO		Rp	75,000	Rp	17,797,196

3-Jan	AYAM FILET		Rp 450,000	Rp 17,347,196
3-Jan	JERUK MANIS		Rp 51,000	Rp 17,296,196
3-Jan	ALPUKAT		Rp 105,000	Rp 17,191,196
3-Jan	JAMBU		Rp 36,000	Rp 17,155,196
3-Jan	AYAM DADA		Rp 175,000	Rp 16,980,196
3-Jan	GALON		Rp 25,000	Rp 16,955,196
3-Jan	ES BATU		Rp 45,000	Rp 16,910,196
3-Jan	OMSET	Rp 4,738,800		Rp 21,648,996
3-Jan	PARKIR	Rp 118,000		Rp 21,766,996
4-Jan	P. PASAR		Rp 2,600	Rp 21,764,396
4-Jan	PROMAN		Rp 5,900	Rp 21,758,496
4-Jan	SURYA		Rp 17,600	Rp 21,740,896
4-Jan	TIMUN		Rp 8,000	Rp 21,732,896
4-Jan	TEMPE		Rp 15,000	Rp 21,717,896
4-Jan	SAWI DAGING		Rp 8,000	Rp 21,709,896
4-Jan	PISAU		Rp 135,000	Rp 21,574,896
4-Jan	BANGUNAN		Rp 84,000	Rp 21,490,896
4-Jan	PAKU		Rp 10,000	Rp 21,480,896
4-Jan	KRAN		Rp 35,000	Rp 21,445,896
4-Jan	SOOK		Rp 2,000	Rp 21,443,896
4-Jan	BISKUIT		Rp 30,200	Rp 21,413,696
4-Jan	TEH		Rp 120,000	Rp 21,293,696
4-Jan	GULA		Rp 65,000	Rp 21,228,696
4-Jan	TELUR		Rp 39,000	Rp 21,189,696
4-Jan	KURANGAN SETORAN		Rp 131,000	Rp 21,058,696
4-Jan	OMSET	Rp 3,564,000		Rp 24,622,696
4-Jan	PARKIR	Rp 115,000		Rp 24,737,696
5-Jan	CUP 22		Rp 62,000	Rp 24,675,696
5-Jan	BENSIN		Rp 20,000	Rp 24,655,696
5-Jan	GALON		Rp 20,000	Rp 24,635,696
5-Jan	LPG		Rp 54,000	Rp 24,581,696
5-Jan	ES BATU		Rp 35,000	Rp 24,546,696
5-Jan	GALON		Rp 30,000	Rp 24,516,696
5-Jan	LPG		Rp 18,000	Rp 24,498,696
5-Jan	ES BATU		Rp 20,000	Rp 24,478,696
5-Jan	MINYAK		Rp 37,500	Rp 24,441,196
5-Jan	T. KRIUK		Rp 23,000	Rp 24,418,196
5-Jan	B. GORENG		Rp 11,000	Rp 24,407,196
5-Jan	UHT		Rp 44,700	Rp 24,362,496
5-Jan	MIE ATOM		Rp 90,000	Rp 24,272,496
5-Jan	ROOTBEER		Rp 720,000	Rp 23,552,496
5-Jan	INDOLAKTO		Rp 338,400	Rp 23,214,096
5-Jan	PINJAMAN TUNAI	Rp 11,000,000		Rp 34,214,096
5-Jan	LISTRİK PAK JUN 4 BLN		Rp 15,464,697	Rp 18,749,399
5-Jan	SEWA LAHAN TERMIN 4		Rp 19,588,000	Rp (838,601)
5-Jan	ROTI		Rp 140,008	Rp (978,609)
5-Jan	FROZEN		Rp 4,300,000	Rp (5,278,609)
5-Jan	SIRUP LECI		Rp 96,000	Rp (5,374,609)

5-Jan	BLUEBAND		Rp 85,000	Rp (5,459,609)
5-Jan	ALPUKAT		Rp 90,000	Rp (5,549,609)
5-Jan	KOPI		Rp 160,000	Rp (5,709,609)
5-Jan	BERAS		Rp 285,000	Rp (5,994,609)
5-Jan	TUKANG 4 ORANG		Rp 1,440,000	Rp (7,434,609)
5-Jan	THERMAL		Rp 55,000	Rp (7,489,609)
5-Jan	BELANJA MINGGUAN		Rp 2,092,000	Rp (9,581,609)
5-Jan	KEKURANGAN		Rp 165,500	Rp (9,747,109)
5-Jan	OMSET	Rp 2,470,600		Rp (7,276,509)
5-Jan	PARKIR	Rp 53,500		Rp (7,223,009)
6-Jan	UHT		Rp 172,800	Rp (7,395,809)
6-Jan	SKM		Rp 70,000	Rp (7,465,809)
6-Jan	MINYAK		Rp 49,200	Rp (7,515,009)
6-Jan	KAWAT		Rp 45,000	Rp (7,560,009)
6-Jan	MIE TASTY		Rp 70,000	Rp (7,630,009)
6-Jan	SIRUP LECI		Rp 90,000	Rp (7,720,009)
6-Jan	CREAMER		Rp 300,000	Rp (8,020,009)
6-Jan	SIRUP DELIFRU		Rp 760,000	Rp (8,780,009)
6-Jan	TERMAL		Rp 55,000	Rp (8,835,009)
6-Jan	FEE 10% PAK RADIT		Rp 24,750	Rp (8,859,759)
6-Jan	OMSET	Rp 1,519,100		Rp (7,340,659)
6-Jan	PARKIR	Rp 29,500		Rp (7,311,159)
7-Jan	GALON		Rp 50,000	Rp (7,361,159)
7-Jan	LPG		Rp 36,000	Rp (7,397,159)
7-Jan	ES BATU		Rp 60,000	Rp (7,457,159)
7-Jan	SIRUP DELIFRU		Rp 190,000	Rp (7,647,159)
7-Jan	P. PASAR		Rp 2,500	Rp (7,649,659)
7-Jan	P. PASAR		Rp 2,600	Rp (7,652,259)
7-Jan	TEMPE		Rp 15,000	Rp (7,667,259)
7-Jan	PISANG		Rp 40,000	Rp (7,707,259)
7-Jan	TERI		Rp 12,000	Rp (7,719,259)
7-Jan	ROTI		Rp 50,000	Rp (7,769,259)
7-Jan	B. MILO		Rp 93,750	Rp (7,863,009)
7-Jan	KECAP		Rp 91,500	Rp (7,954,509)
7-Jan	SAMBAL		Rp 66,600	Rp (8,021,109)
7-Jan	KNOR		Rp 88,500	Rp (8,109,609)
7-Jan	MAYO		Rp 70,500	Rp (8,180,109)
7-Jan	INDOLAKTO		Rp 338,400	Rp (8,518,509)
7-Jan	INDOLAKTO		Rp 390,000	Rp (8,908,509)
7-Jan	INDOLAKTO		Rp 338,400	Rp (9,246,909)
7-Jan	OMSET	Rp 1,773,200		Rp (7,473,709)
7-Jan	PARKIR	Rp 26,500		Rp (7,447,209)
8-Jan	KRAN		Rp 6,000	Rp (7,453,209)
8-Jan	GALON		Rp 15,000	Rp (7,468,209)
8-Jan	LPG		Rp 18,000	Rp (7,486,209)
8-Jan	ES BATU		Rp 40,000	Rp (7,526,209)
8-Jan	CLEO		Rp 130,000	Rp (7,656,209)
8-Jan	DANA MAKAN		Rp 340,000	Rp (7,996,209)

8-Jan	OMSET	Rp	2,373,250		Rp	(5,622,959)
8-Jan	PARKIR	Rp	58,500		Rp	(5,564,459)
9-Jan	COKLAT			Rp	47,000	Rp (5,611,459)
9-Jan	PISANG			Rp	55,000	Rp (5,666,459)
9-Jan	TAHU			Rp	15,000	Rp (5,681,459)
9-Jan	B. PRE			Rp	12,000	Rp (5,693,459)
9-Jan	MANGGA			Rp	50,000	Rp (5,743,459)
9-Jan	T. KRIUK			Rp	52,000	Rp (5,795,459)
9-Jan	GULA			Rp	69,000	Rp (5,864,459)
9-Jan	KUNYIT ASEM			Rp	35,200	Rp (5,899,659)
9-Jan	MADURASA			Rp	24,000	Rp (5,923,659)
9-Jan	SIRUP LECI			Rp	102,500	Rp (6,026,159)
9-Jan	PLASTIK			Rp	200	Rp (6,026,359)
9-Jan	BIG STR			Rp	33,400	Rp (6,059,759)
9-Jan	GULA			Rp	11,000	Rp (6,070,759)
9-Jan	PEWARNA			Rp	4,000	Rp (6,074,759)
9-Jan	GALON			Rp	25,000	Rp (6,099,759)
9-Jan	LPG			Rp	18,000	Rp (6,117,759)
9-Jan	ES BATU			Rp	30,000	Rp (6,147,759)
9-Jan	KARA			Rp	15,000	Rp (6,162,759)
9-Jan	KACANG TANAH			Rp	15,000	Rp (6,177,759)
9-Jan	T. KETAN			Rp	10,000	Rp (6,187,759)
9-Jan	OMSET	Rp	2,236,300			Rp (3,951,459)
9-Jan	PARKIR	Rp	-			Rp (3,951,459)
10-Jan	BUBUK RV			Rp	65,000	Rp (4,016,459)
10-Jan	KOPI KASAR			Rp	400,000	Rp (4,416,459)
10-Jan	KOPI HALUS			Rp	800,000	Rp (5,216,459)
10-Jan	MIE ATOM			Rp	90,000	Rp (5,306,459)
10-Jan	BUBUK STR			Rp	65,000	Rp (5,371,459)
10-Jan	TELUR			Rp	46,100	Rp (5,417,559)
10-Jan	PAKAN BURUNG			Rp	20,000	Rp (5,437,559)
10-Jan	GALON			Rp	20,000	Rp (5,457,559)
10-Jan	LPG			Rp	36,000	Rp (5,493,559)
10-Jan	ES BATU			Rp	30,000	Rp (5,523,559)
10-Jan	CREAMER			Rp	183,000	Rp (5,706,559)
10-Jan	CAFETIERO			Rp	60,000	Rp (5,766,559)
10-Jan	ARABICA GOLD			Rp	60,000	Rp (5,826,559)
10-Jan	ESPRESSO			Rp	60,000	Rp (5,886,559)
10-Jan	MANDHELING			Rp	70,000	Rp (5,956,559)
10-Jan	TORAJA			Rp	70,000	Rp (6,026,559)
10-Jan	KERTAS MINYAK			Rp	24,000	Rp (6,050,559)
10-Jan	TEMPE			Rp	20,000	Rp (6,070,559)
10-Jan	TERASI			Rp	7,000	Rp (6,077,559)
10-Jan	JAHE			Rp	27,000	Rp (6,104,559)
10-Jan	JERUK MANIS			Rp	30,000	Rp (6,134,559)
10-Jan	JERUK NIPIS			Rp	30,000	Rp (6,164,559)
10-Jan	BENSIN			Rp	20,000	Rp (6,184,559)
10-Jan	BISKUIT			Rp	20,000	Rp (6,204,559)

10-Jan	SKM		Rp 67,200	Rp (6,271,759)
10-Jan	MINYAK		Rp 85,200	Rp (6,356,959)
10-Jan	PARKIR		Rp 2,500	Rp (6,359,459)
10-Jan	CLEO		Rp 405,000	Rp (6,764,459)
10-Jan	PAJAK		Rp 1,300,000	Rp (8,064,459)
10-Jan	RISKI LAS		Rp 440,000	Rp (8,504,459)
10-Jan	DIMSUM		Rp 2,500,000	Rp (11,004,459)
10-Jan	OMSET	Rp 2,476,650		Rp (8,527,809)
10-Jan	PARKIR	Rp 69,500		Rp (8,458,309)
11-Jan	PARKIR		Rp 7,500	Rp (8,465,809)
11-Jan	AYAM		Rp 116,000	Rp (8,581,809)
11-Jan	SELADA		Rp 15,000	Rp (8,596,809)
11-Jan	TAHU		Rp 20,000	Rp (8,616,809)
11-Jan	TEMPE		Rp 20,000	Rp (8,636,809)
11-Jan	MILO		Rp 31,250	Rp (8,668,059)
11-Jan	MILO		Rp 17,900	Rp (8,685,959)
11-Jan	TISU		Rp 142,600	Rp (8,828,559)
11-Jan	SWALLOW		Rp 14,000	Rp (8,842,559)
11-Jan	GALON		Rp 25,000	Rp (8,867,559)
11-Jan	ES BATU		Rp 40,000	Rp (8,907,559)
11-Jan	CUP 22		Rp 150,000	Rp (9,057,559)
11-Jan	SEDOTAN		Rp 33,000	Rp (9,090,559)
11-Jan	TUSUK GIGI		Rp 9,000	Rp (9,099,559)
11-Jan	OMSET	Rp 4,076,600		Rp (5,022,959)
11-Jan	PARKIR	Rp 90,000		Rp (4,932,959)
12-Jan	LPG		Rp 51,000	Rp (4,983,959)
12-Jan	ROTI		Rp 50,000	Rp (5,033,959)
12-Jan	ALPUKAT		Rp 54,000	Rp (5,087,959)
12-Jan	ES BATU		Rp 20,000	Rp (5,107,959)
12-Jan	ES BATU		Rp 25,000	Rp (5,132,959)
12-Jan	GALON		Rp 20,000	Rp (5,152,959)
12-Jan	AYAM FILET		Rp 420,000	Rp (5,572,959)
12-Jan	OMSET	Rp 2,673,000		Rp (2,899,959)
12-Jan	PARKIR	Rp 141,500		Rp (2,758,459)
13-Jan	GARAM		Rp 10,000	Rp (2,768,459)
13-Jan	BERAS		Rp 100,000	Rp (2,868,459)
13-Jan	GALON		Rp 25,000	Rp (2,893,459)
13-Jan	ES BATU		Rp 40,000	Rp (2,933,459)
13-Jan	BISKUIT		Rp 32,500	Rp (2,965,959)
13-Jan	MINYAK		Rp 127,800	Rp (3,093,759)
13-Jan	SKM		Rp 168,000	Rp (3,261,759)
13-Jan	SKM		Rp 188,000	Rp (3,449,759)
13-Jan	PARKIR		Rp 2,500	Rp (3,452,259)
13-Jan	PARKIR		Rp 2,500	Rp (3,454,759)
13-Jan	MICIN		Rp 40,000	Rp (3,494,759)
13-Jan	SAMBAL		Rp 13,000	Rp (3,507,759)
13-Jan	WORTEL		Rp 20,000	Rp (3,527,759)
13-Jan	TIMUN		Rp 13,000	Rp (3,540,759)

13-Jan	TEMPE		Rp	20,000	Rp	(3,560,759)
13-Jan	KERUPUK		Rp	75,000	Rp	(3,635,759)
13-Jan	BM GORENG		Rp	90,000	Rp	(3,725,759)
13-Jan	T. KRIUK		Rp	23,000	Rp	(3,748,759)
13-Jan	MAIZENA		Rp	15,000	Rp	(3,763,759)
13-Jan	OMSET	Rp		2,347,950	Rp	(1,415,809)
13-Jan	PARKIR	Rp		73,000	Rp	(1,342,809)
14-Jan	PUDING		Rp	34,000	Rp	(1,376,809)
14-Jan	DAWET		Rp	20,600	Rp	(1,397,409)
14-Jan	MUTIARA		Rp	6,600	Rp	(1,404,009)
14-Jan	KANTONG PPY		Rp	500	Rp	(1,404,509)
14-Jan	GALON		Rp	25,000	Rp	(1,429,509)
14-Jan	LPG		Rp	18,000	Rp	(1,447,509)
14-Jan	ES BATU		Rp	45,000	Rp	(1,492,509)
14-Jan	PISANG		Rp	20,000	Rp	(1,512,509)
14-Jan	JERUK MANIS		Rp	22,000	Rp	(1,534,509)
14-Jan	TAHU		Rp	10,000	Rp	(1,544,509)
14-Jan	TEMPE		Rp	10,000	Rp	(1,554,509)
14-Jan	TOMAT		Rp	12,000	Rp	(1,566,509)
14-Jan	WORTEL		Rp	8,000	Rp	(1,574,509)
14-Jan	KUBIS		Rp	10,000	Rp	(1,584,509)
14-Jan	BENSIN		Rp	20,000	Rp	(1,604,509)
14-Jan	BAWANG MERAH		Rp	30,000	Rp	(1,634,509)
14-Jan	PARKIR		Rp	5,100	Rp	(1,639,609)
14-Jan	SIRUP LECI		Rp	155,000	Rp	(1,794,609)
14-Jan	SAUS TOMAT		Rp	11,500	Rp	(1,806,109)
14-Jan	EXTRAJOSS		Rp	12,000	Rp	(1,818,109)
14-Jan	RREGULATOR		Rp	85,000	Rp	(1,903,109)
14-Jan	KLEM SELANG		Rp	10,000	Rp	(1,913,109)
14-Jan	OMSET	Rp		4,434,100	Rp	2,520,992
14-Jan	PARKIR	Rp		125,000	Rp	2,645,992
15-Jan	COUNTERPAIN		Rp	42,000	Rp	2,603,992
15-Jan	VOLTAREN		Rp	83,500	Rp	2,520,492
15-Jan	TEPUNG KETAN		Rp	20,000	Rp	2,500,492
15-Jan	PARKIR		Rp	2,500	Rp	2,497,992
15-Jan	VIXAL		Rp	18,000	Rp	2,479,992
15-Jan	RAMEN		Rp	47,600	Rp	2,432,392
15-Jan	KP		Rp	20,000	Rp	2,412,392
15-Jan	SAWI PUTIH		Rp	15,000	Rp	2,397,392
15-Jan	CUP KOPI		Rp	20,000	Rp	2,377,392
15-Jan	BERAS		Rp	55,000	Rp	2,322,392
15-Jan	DONATUR MASJID		Rp	300,000	Rp	2,022,392
15-Jan	OMSET	Rp		1,291,400	Rp	3,313,792
15-Jan	PARKIR	Rp		41,000	Rp	3,354,792
16-Jan	PARKIR		Rp	2,500	Rp	3,352,292
16-Jan	TEMPE		Rp	20,000	Rp	3,332,292
16-Jan	WORTEL		Rp	10,000	Rp	3,322,292
16-Jan	SAWI DAGING		Rp	13,000	Rp	3,309,292

16-Jan	TIMUN		Rp	13,000	Rp	3,296,292
16-Jan	CABE		Rp	65,000	Rp	3,231,292
16-Jan	BAWANG PUTIH		Rp	35,000	Rp	3,196,292
16-Jan	ALPUKAT		Rp	44,000	Rp	3,152,292
16-Jan	JERUK MANIS		Rp	42,000	Rp	3,110,292
16-Jan	JAMUR		Rp	20,000	Rp	3,090,292
16-Jan	BAWANG MERAH		Rp	24,000	Rp	3,066,292
16-Jan	T. KRIUK		Rp	46,000	Rp	3,020,292
16-Jan	GALON		Rp	45,000	Rp	2,975,292
16-Jan	LPG		Rp	36,000	Rp	2,939,292
16-Jan	ES BATU		Rp	65,000	Rp	2,874,292
16-Jan	OMSET	Rp		2,303,950	Rp	5,178,242
16-Jan	PARKIR	Rp		105,000	Rp	5,283,242
17-Jan	GLADE		Rp	22,000	Rp	5,261,242
17-Jan	ROTI		Rp	50,000	Rp	5,211,242
17-Jan	GALON		Rp	30,000	Rp	5,181,242
17-Jan	LPG		Rp	18,000	Rp	5,163,242
17-Jan	ES BATU		Rp	50,000	Rp	5,113,242
17-Jan	TELUR		Rp	48,000	Rp	5,065,242
17-Jan	TEMPE		Rp	30,000	Rp	5,035,242
17-Jan	TAHU		Rp	30,000	Rp	5,005,242
17-Jan	PARKIR		Rp	2,500	Rp	5,002,742
17-Jan	SIRUP LECI		Rp	82,000	Rp	4,920,742
17-Jan	KUNYIT ASEM		Rp	35,200	Rp	4,885,542
17-Jan	GULA		Rp	172,500	Rp	4,713,042
17-Jan	KANTONG BILKA		Rp	300	Rp	4,712,742
17-Jan	MILO		Rp	93,750	Rp	4,618,992
17-Jan	MINYAK		Rp	127,800	Rp	4,491,192
17-Jan	UHT		Rp	72,500	Rp	4,418,692
17-Jan	MIE TASTY		Rp	34,800	Rp	4,383,892
17-Jan	GARAM		Rp	17,400	Rp	4,366,492
17-Jan	KECAP		Rp	47,700	Rp	4,318,792
17-Jan	KEJU		Rp	126,000	Rp	4,192,792
17-Jan	KARET		Rp	12,000	Rp	4,180,792
17-Jan	BERAS		Rp	63,000	Rp	4,117,792
17-Jan	CLEO		Rp	270,000	Rp	3,847,792
17-Jan	OMSET	Rp		4,231,700	Rp	8,079,492
17-Jan	PARKIR	Rp		127,000	Rp	8,206,492
18-Jan	WIFI		Rp	264,000	Rp	7,942,492
18-Jan	GALON		Rp	25,000	Rp	7,917,492
18-Jan	ES BATU		Rp	50,000	Rp	7,867,492
18-Jan	PARKIR		Rp	2,500	Rp	7,864,992
18-Jan	KAYU MANIS		Rp	48,000	Rp	7,816,992
18-Jan	JAMUR		Rp	8,000	Rp	7,808,992
18-Jan	KOL		Rp	7,000	Rp	7,801,992
18-Jan	TOMAT		Rp	9,000	Rp	7,792,992
18-Jan	WORTEL		Rp	12,000	Rp	7,780,992
18-Jan	SAWI DAGING		Rp	8,000	Rp	7,772,992

18-Jan	SELADA		Rp	12,000	Rp	7,760,992
18-Jan	JAGUNG		Rp	7,000	Rp	7,753,992
18-Jan	GUBIS		Rp	17,000	Rp	7,736,992
18-Jan	MUJAER		Rp	45,000	Rp	7,691,992
18-Jan	BENSIN		Rp	10,000	Rp	7,681,992
18-Jan	RINSO		Rp	7,000	Rp	7,674,992
18-Jan	BERAS		Rp	65,000	Rp	7,609,992
18-Jan	SAPU		Rp	32,000	Rp	7,577,992
18-Jan	ALPUKAT		Rp	48,000	Rp	7,529,992
18-Jan	SODA		Rp	300,000	Rp	7,229,992
18-Jan	FEE 10%		Rp	177,000	Rp	7,052,992
18-Jan	BELANJA MINGGUAN		Rp	1,547,000	Rp	5,505,992
18-Jan	OMSET	Rp		3,443,000	Rp	8,948,992
18-Jan	PARKIR	Rp		120,500	Rp	9,069,492
19-Jan	FEE 10%		Rp	124,000	Rp	8,945,492
19-Jan	NANAS		Rp	15,000	Rp	8,930,492
19-Jan	IKAN DORI		Rp	63,300	Rp	8,867,192
19-Jan	BERAS		Rp	120,000	Rp	8,747,192
19-Jan	AYAM FILET		Rp	410,000	Rp	8,337,192
19-Jan	AYAM DADA		Rp	170,000	Rp	8,167,192
19-Jan	GALON		Rp	30,000	Rp	8,137,192
19-Jan	LPG		Rp	18,000	Rp	8,119,192
19-Jan	ES BATU		Rp	45,000	Rp	8,074,192
19-Jan	BERAS		Rp	65,000	Rp	8,009,192
19-Jan	TEH		Rp	120,000	Rp	7,889,192
19-Jan	JERUK MANIS		Rp	45,000	Rp	7,844,192
19-Jan	CUP		Rp	95,000	Rp	7,749,192
19-Jan	SENDOK		Rp	23,000	Rp	7,726,192
19-Jan	TERMINAL		Rp	50,000	Rp	7,676,192
19-Jan	SAMANGKA		Rp	7,000	Rp	7,669,192
19-Jan	MELON		Rp	30,000	Rp	7,639,192
19-Jan	MELON KUNING		Rp	20,000	Rp	7,619,192
19-Jan	UHT		Rp	82,500	Rp	7,536,692
19-Jan	BISKUIT		Rp	45,500	Rp	7,491,192
19-Jan	TISU		Rp	124,000	Rp	7,367,192
19-Jan	SKM		Rp	188,000	Rp	7,179,192
19-Jan	OMSET	Rp		3,037,100	Rp	10,216,292
19-Jan	PARKIR	Rp		63,500	Rp	10,279,792
20-Jan	TESPEN		Rp	10,000	Rp	10,269,792
20-Jan	SOLASI		Rp	8,000	Rp	10,261,792
20-Jan	KALBOARD		Rp	54,000	Rp	10,207,792
20-Jan	SEKRUP		Rp	8,000	Rp	10,199,792
20-Jan	RD		Rp	40,000	Rp	10,159,792
20-Jan	ONGKIR		Rp	15,000	Rp	10,144,792
20-Jan	WD POTONG		Rp	8,000	Rp	10,136,792
20-Jan	T. KRIUK		Rp	48,000	Rp	10,088,792
20-Jan	GULA		Rp	63,000	Rp	10,025,792
20-Jan	ROTI		Rp	50,000	Rp	9,975,792

20-Jan	GALON		Rp 25,000	Rp 9,950,792
20-Jan	ES BATU		Rp 50,000	Rp 9,900,792
20-Jan	KOPI HALUS		Rp 800,000	Rp 9,100,792
20-Jan	BERAS		Rp 580,000	Rp 8,520,792
20-Jan	OMSET	Rp 2,757,150		Rp 11,277,942
20-Jan	PARKIR	Rp 88,500		Rp 11,366,442
21-Jan	ROLADE		Rp 450,000	Rp 10,916,442
21-Jan	GULA		Rp 300,000	Rp 10,616,442
21-Jan	GALON		Rp 25,000	Rp 10,591,442
21-Jan	LPG		Rp 36,000	Rp 10,555,442
21-Jan	ES BATU		Rp 50,000	Rp 10,505,442
21-Jan	KABEL		Rp 76,500	Rp 10,428,942
21-Jan	FITINGAN		Rp 24,000	Rp 10,404,942
21-Jan	PARKIR		Rp 2,500	Rp 10,402,442
21-Jan	KUAS		Rp 8,000	Rp 10,394,442
21-Jan	BENSIN		Rp 10,000	Rp 10,384,442
21-Jan	LAMPU		Rp 90,000	Rp 10,294,442
21-Jan	SOLASI		Rp 10,000	Rp 10,284,442
21-Jan	KNOR		Rp 177,000	Rp 10,107,442
21-Jan	THERMAL		Rp 90,000	Rp 10,017,442
21-Jan	TEMPE		Rp 25,000	Rp 9,992,442
21-Jan	PISANG		Rp 45,000	Rp 9,947,442
21-Jan	TIMUN		Rp 15,000	Rp 9,932,442
21-Jan	JAHE		Rp 75,000	Rp 9,857,442
21-Jan	KUNIR		Rp 25,000	Rp 9,832,442
21-Jan	ALPUKAT		Rp 40,000	Rp 9,792,442
21-Jan	JERUK NIPIS		Rp 23,000	Rp 9,769,442
21-Jan	KEMIRI		Rp 12,000	Rp 9,757,442
21-Jan	KRESEK		Rp 10,000	Rp 9,747,442
21-Jan	BENSIN		Rp 20,000	Rp 9,727,442
21-Jan	OMSET	Rp 1,835,350		Rp 11,562,792
21-Jan	SPOT	Rp 666,600		Rp 12,229,392
21-Jan	PARKIR	Rp 96,500		Rp 12,325,892
22-Jan	GALON		Rp 20,000	Rp 12,305,892
22-Jan	LPG		Rp 18,000	Rp 12,287,892
22-Jan	ES BATU		Rp 40,000	Rp 12,247,892
22-Jan	SAYUR DN JAGUNG		Rp 20,000	Rp 12,227,892
22-Jan	RODA		Rp 50,000	Rp 12,177,892
22-Jan	DIMSUM		Rp 527,000	Rp 11,650,892
22-Jan	KUNCI L		Rp 36,000	Rp 11,614,892
22-Jan	SEMEN		Rp 4,000	Rp 11,610,892
22-Jan	MATA OBENG		Rp 8,000	Rp 11,602,892
22-Jan	MINYAK		Rp 43,500	Rp 11,559,392
22-Jan	PARKIR		Rp 2,500	Rp 11,556,892
22-Jan	TEMPE		Rp 30,000	Rp 11,526,892
22-Jan	TAHU		Rp 25,000	Rp 11,501,892
22-Jan	PISANG		Rp 55,000	Rp 11,446,892
22-Jan	T. KRIUK		Rp 40,000	Rp 11,406,892

22-Jan	MIE SOTO		Rp 24,000	Rp 11,382,892
22-Jan	OMSET	Rp 2,074,050		Rp 13,456,942
22-Jan	PARKIR	Rp 81,000		Rp 13,537,942
23-Jan	DANA MAKAN		Rp 128,000	Rp 13,409,942
23-Jan	GALON		Rp 20,000	Rp 13,389,942
23-Jan	LPG		Rp 18,000	Rp 13,371,942
23-Jan	ES BATU		Rp 45,000	Rp 13,326,942
23-Jan	GULA		Rp 300,000	Rp 13,026,942
23-Jan	KANGKUNG		Rp 5,000	Rp 13,021,942
23-Jan	JAGUNG		Rp 20,000	Rp 13,001,942
23-Jan	TONGKOL		Rp 5,000	Rp 12,996,942
23-Jan	DONATUR KAMPUNG		Rp 150,000	Rp 12,846,942
23-Jan	PARKIR		Rp 2,500	Rp 12,844,442
23-Jan	BIG STR		Rp 20,000	Rp 12,824,442
23-Jan	BIG COLA		Rp 20,000	Rp 12,804,442
23-Jan	SOLAR		Rp 50,000	Rp 12,754,442
23-Jan	DRILING		Rp 30,000	Rp 12,724,442
23-Jan	UHT		Rp 29,400	Rp 12,695,042
23-Jan	BISKUIT		Rp 26,000	Rp 12,669,042
23-Jan	SKM		Rp 94,000	Rp 12,575,042
23-Jan	MILO		Rp 70,000	Rp 12,505,042
23-Jan	MINYAK		Rp 111,000	Rp 12,394,042
23-Jan	UHT		Rp 35,000	Rp 12,359,042
23-Jan	TISU		Rp 26,150	Rp 12,332,892
23-Jan	COKLAT		Rp 72,000	Rp 12,260,892
23-Jan	JAMUR		Rp 10,000	Rp 12,250,892
23-Jan	ALPUKAT		Rp 32,000	Rp 12,218,892
23-Jan	PAK SIS		Rp 200,000	Rp 12,018,892
23-Jan	OMSET	Rp 3,533,750		Rp 15,552,642
23-Jan	PARKIR	Rp 105,500		Rp 15,658,142
24-Jan	UHT		Rp 144,900	Rp 15,513,242
24-Jan	MADURASA		Rp 56,000	Rp 15,457,242
24-Jan	SOLASI		Rp 8,000	Rp 15,449,242
24-Jan	KABELTIS		Rp 30,000	Rp 15,419,242
24-Jan	PARKIR		Rp 2,500	Rp 15,416,742
24-Jan	SANGKAR		Rp 30,000	Rp 15,386,742
24-Jan	TEMPE		Rp 15,000	Rp 15,371,742
24-Jan	TIMUN		Rp 13,000	Rp 15,358,742
24-Jan	JERUK MANIS		Rp 15,000	Rp 15,343,742
24-Jan	ANDY		Rp 780,000	Rp 14,563,742
24-Jan	RISKY		Rp 660,000	Rp 13,903,742
24-Jan	OMSET	Rp 2,129,600		Rp 16,033,342
24-Jan	PARKIR	Rp 73,500		Rp 16,106,842
25-Jan	PINDANG		Rp 6,000	Rp 16,100,842
25-Jan	SARDEN		Rp 24,000	Rp 16,076,842
25-Jan	GALON		Rp 50,000	Rp 16,026,842
25-Jan	LPG		Rp 36,000	Rp 15,990,842
25-Jan	ES BATU		Rp 80,000	Rp 15,910,842

25-Jan	SAMBAL		Rp 480,000	Rp 15,430,842
25-Jan	KOPI		Rp 80,000	Rp 15,350,842
25-Jan	CUP		Rp 120,000	Rp 15,230,842
25-Jan	CUP		Rp 9,000	Rp 15,221,842
25-Jan	KRESEK		Rp 4,000	Rp 15,217,842
25-Jan	HERPIC		Rp 17,900	Rp 15,199,942
25-Jan	FROZEN		Rp 397,000	Rp 14,802,942
25-Jan	OMSET	Rp 3,221,350		Rp 18,024,292
25-Jan	PARKIR	Rp 103,500		Rp 18,127,792
26-Jan	BELANJA MINGGUAN		Rp 1,310,000	Rp 16,817,792
26-Jan	BELANJA		Rp 335,500	Rp 16,482,292
26-Jan	GALON		Rp 25,000	Rp 16,457,292
26-Jan	ES BATU		Rp 60,000	Rp 16,397,292
26-Jan	SOFEL		Rp 10,000	Rp 16,387,292
26-Jan	GULA		Rp 300,000	Rp 16,087,292
26-Jan	PARKIR		Rp 2,500	Rp 16,084,792
26-Jan	MELON		Rp 32,663	Rp 16,052,129
26-Jan	MINYAK		Rp 143,995	Rp 15,908,134
26-Jan	SIRUP LECI		Rp 155,000	Rp 15,753,134
26-Jan	MIE TASTY		Rp 34,800	Rp 15,718,334
26-Jan	SKM		Rp 84,000	Rp 15,634,334
26-Jan	SKM		Rp 131,250	Rp 15,503,084
26-Jan	MILO		Rp 157,500	Rp 15,345,584
26-Jan	OMSET	Rp 3,415,500		Rp 18,761,084
26-Jan	PARKIR	Rp 97,500		Rp 18,858,584
27-Jan	AMPLAS		Rp 18,000	Rp 18,840,584
27-Jan	MIE ATOM		Rp 90,000	Rp 18,750,584
27-Jan	GARAM		Rp 6,500	Rp 18,744,084
27-Jan	SASA		Rp 40,000	Rp 18,704,084
27-Jan	SIRUP LECI		Rp 60,000	Rp 18,644,084
27-Jan	GALON		Rp 20,000	Rp 18,624,084
27-Jan	ES BATU		Rp 60,000	Rp 18,564,084
27-Jan	DIMSUM		Rp 850,000	Rp 17,714,084
27-Jan	LED		Rp 30,000	Rp 17,684,084
27-Jan	FITINGAN		Rp 5,000	Rp 17,679,084
27-Jan	SABUN CUCI		Rp 355,000	Rp 17,324,084
27-Jan	OMSET	Rp 2,349,600		Rp 19,673,684
27-Jan	PARKIR	Rp 73,000		Rp 19,746,684
28-Jan	PARKIR		Rp 2,500	Rp 19,744,184
28-Jan	UHT		Rp 179,400	Rp 19,564,784
28-Jan	LADAKU		Rp 9,600	Rp 19,555,184
28-Jan	BIG STR		Rp 27,400	Rp 19,527,784
28-Jan	CLEO		Rp 405,000	Rp 19,122,784
28-Jan	CUP		Rp 30,000	Rp 19,092,784
28-Jan	TISU		Rp 51,000	Rp 19,041,784
28-Jan	SELADA		Rp 15,000	Rp 19,026,784
28-Jan	ALPUKAT		Rp 34,000	Rp 18,992,784
28-Jan	JAMBU		Rp 24,000	Rp 18,968,784

28-Jan	KRESEK		Rp	5,000	Rp	18,963,784
28-Jan	KACANG TANAH		Rp	17,000	Rp	18,946,784
28-Jan	TAHU		Rp	20,000	Rp	18,926,784
28-Jan	MIE ATOM		Rp	90,000	Rp	18,836,784
28-Jan	GALON		Rp	30,000	Rp	18,806,784
28-Jan	ES BATU		Rp	48,000	Rp	18,758,784
28-Jan	OMSET	Rp		2,324,850	Rp	21,083,634
28-Jan	SPOT	Rp		124,300	Rp	21,207,934
28-Jan	PARKIR	Rp		85,500	Rp	21,293,434
29-Jan	BENSIN		Rp	20,000	Rp	21,273,434
29-Jan	TEMPE		Rp	30,000	Rp	21,243,434
29-Jan	TERI		Rp	40,000	Rp	21,203,434
29-Jan	TELUR ASIN		Rp	15,000	Rp	21,188,434
29-Jan	PAPRIKA		Rp	30,000	Rp	21,158,434
29-Jan	LADA HITAM		Rp	30,000	Rp	21,128,434
29-Jan	PRE		Rp	10,000	Rp	21,118,434
29-Jan	TIMUN		Rp	15,000	Rp	21,103,434
29-Jan	NANAS		Rp	24,000	Rp	21,079,434
29-Jan	PISAU		Rp	10,000	Rp	21,069,434
29-Jan	TATAKAN KOMPOR		Rp	15,000	Rp	21,054,434
29-Jan	GALON		Rp	20,000	Rp	21,034,434
29-Jan	LPG		Rp	18,000	Rp	21,016,434
29-Jan	ES BATU		Rp	48,000	Rp	20,968,434
29-Jan	ICE CREAM		Rp	520,000	Rp	20,448,434
29-Jan	ROTI		Rp	70,008	Rp	20,378,426
29-Jan	OMSET	Rp		3,353,350	Rp	23,731,776
29-Jan	PARKIR	Rp		105,000	Rp	23,836,776
30-Jan	GALON		Rp	25,000	Rp	23,811,776
30-Jan	ES BATU		Rp	48,000	Rp	23,763,776
30-Jan	SAMBAL		Rp	15,000	Rp	23,748,776
30-Jan	MINYAK		Rp	72,600	Rp	23,676,176
30-Jan	SKM		Rp	52,500	Rp	23,623,676
30-Jan	BUKU MENU		Rp	1,000,000	Rp	22,623,676
30-Jan	PAK SIS		Rp	100,000	Rp	22,523,676
30-Jan	TEMPE		Rp	30,000	Rp	22,493,676
30-Jan	TAHU		Rp	25,000	Rp	22,468,676
30-Jan	TOMAT		Rp	14,000	Rp	22,454,676
30-Jan	TEPUNG		Rp	75,000	Rp	22,379,676
30-Jan	PISANG		Rp	60,000	Rp	22,319,676
30-Jan	ALPUKAT		Rp	65,000	Rp	22,254,676
30-Jan	SEDOTAN		Rp	16,000	Rp	22,238,676
30-Jan	OMSET	Rp		1,854,050	Rp	24,092,726
30-Jan	PARKIR	Rp		68,000	Rp	24,160,726
31-Jan	PULSA		Rp	22,000	Rp	24,138,726
31-Jan	LPG		Rp	34,000	Rp	24,104,726
31-Jan	SENDOK		Rp	18,000	Rp	24,086,726
31-Jan	SOFEL		Rp	20,200	Rp	24,066,526
31-Jan	SIRUP MELON		Rp	43,400	Rp	24,023,126

31-Jan	SIRUP LECI		Rp 41,000	Rp 23,982,126
31-Jan	GULA		Rp 95,000	Rp 23,887,126
31-Jan	BENSIN		Rp 20,000	Rp 23,867,126
31-Jan	UHT		Rp 172,800	Rp 23,694,326
31-Jan	SKM		Rp 113,750	Rp 23,580,576
31-Jan	KECAP		Rp 73,200	Rp 23,507,376
31-Jan	UDANG		Rp 160,000	Rp 23,347,376
31-Jan	ADMIN OVO		Rp 100,000	Rp 23,247,376
31-Jan	ADMIN GOPAY		Rp 100,000	Rp 23,147,376
31-Jan	ADMIN BANK		Rp 300,000	Rp 22,847,376
31-Jan	PAKETAN JANUARI		Rp 200,000	Rp 22,647,376
31-Jan	KOPERASI		Rp 2,960,000	Rp 19,687,376
31-Jan	SUPLAYER BULANAN		Rp 5,384,800	Rp 14,302,576
31-Jan	OMSET	Rp 2,385,900		Rp 16,688,476
31-Jan	PARKIR	Rp 76,000		Rp 16,764,476
31-Jan	GAJI KARYAWAN DES		Rp 16,400,000	Rp 364,476
		Rp 99,313,350	Rp 113,470,621	Rp 364,476

Sumber :Prapen Kopi 2020

Dalam penyajian laporan tersebut diatas belum sesuai dengan SAK EMKM karena objek penelitian masih menggunakan *Cash Basis* sebagai dasar pengakuan transaksi. *Cash Basis* atau dasar kas adalah semua transaksi yang berhubungan dengan kas.

Transaksi *Cash Basis* Prapen Kopi menyajikan kas masuk dari setoran modal dan penjualan tunai melalui uang dan aplikasi pembayaran elektronik, sedangkan kas keluar untuk membayar utang, pembelian barang, pembelian perlengkapan, biaya listrik, biaya transportasi, biaya pemeliharaan gedung, biaya upah dan gaji karyawan, serta biaya-biaya lain.

C. Pembahasan

Terkait deskripsi hasil penelitian diatas, penulis menyajikan proses penerapan akuntansi dalam menyusun laporan keuangan berdasarkan SAK EMKM pada Prapen Kopi di Surabaya adalah sebagai berikut :

1. Nama Akun dan Kode Akun

Membuat nama dan kode akun yang dibutuhkan oleh Prapen Kopi, yaitu dengan mengklasifikasikan nama akun dengan kode akun. Hal tersebut dilakukan untuk mempermudah dalam menjurnal atau mencatat, misalnya :

1 Harta atau Aktiva

1-1 Harta Lancar atau aktiva lancar

1-11 Kas

1-12 Kas Bank

1-2 Harta Tidak Lancar

Keterangan :

Digit pertama 1 : Merupakan **kelompok akun** “Harta”

Digit kedua 1-1 : Merupakan **golongan akun** “Harta Lancar”

Digit ketiga 1-11 : Merupakan **jenis akun** “Kas”

Berikut klasifikasikan nama akun dengan kode akun Prapen Kopi

Surabaya:

Tabel 4.3 Nama akun dengan kode akun Prapen Kopi

No Akun	Nama Akun
1-11	Kas
1-12	Kas Bank
1-13	Piutang Dagang
1-14	Piutang Karyawan
1-15	Sewa Tanah Dibayar Dimuka
1-16	Persediaan Barang Dagang
1-17	Perlengkapan
1-18	Perlengkapan Kantor
1-19	Peralatan
1-20	Akum. Penyusutan Peralatan
1-21	Peralatan Dapur
1-22	Akumulasi Penyusutan Peralatan Dapur
1-23	Gedung
1-24	Akumulasi Penyusutan Gedung
2-12	Utang Dagang
3-11	Modal Pemilik
4-11	Penjualan
4-12	Retur Penjualan
5-11	Pembelian
5-12	Beban Angkut Pembelian
5-13	Retur Pembelian
6-11	Beban Listrik
6-12	Beban Pemeliharaan Gedung
6-13	Beban Transportasi
6-14	Beban Upah Karyawan
6-15	Beban Gaji Karyawan
6-19	Beban Entertainmen
6-20	Beban Lain-lain
6-21	Beban Telepon
6-22	Beban Wifi
6-23	Beban Pajak
7-11	Pendapatan Lain-lain

Sumber : Diolah Penulis 2020

Pembuatan kode akun tersebut adalah berdasarkan kebijakan masing-masing entitas. Lebih banyak akun yang diperlukan, maka semakin banyak kode akun yang harus dibuat.

2. Jurnal Umum

Pencatatan transaksi harian pada Jurnal Umum dilakukan secara kronologis berdasarkan tanggal terjadinya transaksi. Jurnal Umum menyajikan akun-akun Prapen Kopi pada posisi debit atau kredit.

Penyajian Jurnal Umum Prapen Kopi Surabaya adalah sebagai berikut :

Tabel 4.4 Jurnal Umum Prapen Kopi Bulan Januari 2020

Prapen Kopi Jurnal Umum untuk periode yang berakhir 31 Januari 2020				
Tanggal	Keterangan	Ref	Debet	Kredit
2020				
1-Jan	Kas	111	Rp 2,420,000	
	Penjualan	411		Rp 2,420,000
	(Penjualan Barang Dagang)			
	Pembelian	511	Rp 30,000	
	Kas	111		Rp 30,000
	(Beli Galon)			
	Pembelian	511	Rp 30,000	
	Kas	111		Rp 30,000
	(Beli Es Batu)			
	Pembelian	511	Rp 46,000	
	Kas	111		Rp 46,000
	(Beli Telur)			
2-Jan	Kas Bank	112	Rp 218,900	
	Penjualan	411		Rp 218,900
	(Penjualan Barang Dagang)			
	Kas	111	Rp 2,247,850	
	Penjualan	411		Rp 2,247,850
	(Penjualan Barang Dagang)			
	Pembelian	511	Rp 599,000	
	Kas	111		Rp 599,000
	(Beli Susu, big cola, tepung, gula)			
	Pembelian	511	Rp 24,000	
	Kas	111		Rp 24,000
	(Beli Mangga)			
3-Jan	Kas Bank	112	Rp 993,300	
	Penjualan	411		Rp 993,300
	(Penjualan Barang Dagang)			
	Kas	111	Rp 3,745,500	
	Penjualan	411		Rp 3,745,500
	(Penjualan Barang Dagang)			
	Kas	111	Rp 118,000	

	Pendapatan Lain-lain	711		Rp	118,000
	(Pendapatan parkir)				
	Beban Lain-lain	620	Rp	2,600	
	Kas	111		Rp	2,600
	(Bayar Parkir Pasar)				
	Beban Pemeliharaan Gedung	612	Rp	44,000	
	Kas	111		Rp	44,000
	(Beli Kawat)				
	Beban Pemeliharaan Gedung	612	Rp	55,000	
	Kas	111		Rp	55,000
	(Beli Kawat)				
	Beban Lain-lain	620	Rp	2,600	
	Kas	111		Rp	2,600
	(Bayar Parkir Pasar)				
	Beban Pemeliharaan Gedung	612	Rp	16,000	
	Kas	111		Rp	16,000
	(Beli Baut)				
	Pembelian	511	Rp	55,000	
	Kas	111		Rp	55,000
	(Beli gelas, sendok)				
	Perlengkapan Kantor	118	Rp	11,500	
	Kas	111		Rp	11,500
	(Beli Kertas)				
	Pembelian	511	Rp	109,800	
	Kas	111		Rp	109,800
	(Beli tisu, big cola)				
	Pembelian	511	Rp	39,800	
	Kas	111		Rp	39,800
	(Beli roti,santan, agar-agar)				
	Pembelian	511	Rp	44,000	
	Kas	111		Rp	44,000
	(Beli Ketan)				
	Pembelian	511	Rp	52,000	
	Kas	111		Rp	52,000
	(Beli Kacang, Tempe, Tahu, Sayur)				
	Beban Transportasi	613	Rp	20,000	
	Kas	111		Rp	20,000
	(Beli Bensin)				
	Pembelian	511	Rp	205,000	
	Kas	111		Rp	205,000
	(Beli Karamel, Creamer)				
	Pembelian	511	Rp	225,000	
	Kas	111		Rp	225,000
	(Beli bubuk mocca, greentea, milo)				
	Pembelian	511	Rp	625,000	
	Kas	111		Rp	625,000
	(Beli Ayam)				
	Pembelian	511	Rp	192,000	

	Kas	111		Rp 192,000
	(Beli Buah)			
	Pembelian	511	Rp 70,000	
	Kas	111		Rp 70,000
	(Beli Air dan Es batu)			
4-Jan	Kas Bank	112	Rp 471,900	
	Penjualan	411		Rp 471,900
	(Penjualan Barang Dagang)			
	Kas	111	Rp 3,092,100	
	Penjualan	411		Rp 3,092,100
	(Penjualan Barang Dagang)			
	Kas	111	Rp 115,000	
	Pendapatan Lain-lain	711		Rp 115,000
	(Pendapatan parkir)			
	Beban Lain-lain	620	Rp 2,600	
	Kas	111		Rp 2,600
	(Bayar Parkir Pasar)			
	Beban Entertainment	619	Rp 23,500	
	Kas	111		Rp 23,500
	(Beli Proman Minum dan rokok)			
	Pembelian	511	Rp 31,000	
	Kas	111		Rp 31,000
	(Beli Sayur dan Tempe)			
	Beban Pemeliharaan Gedung	612	Rp 135,000	
	Kas	111		Rp 135,000
	(Beli Pisau Potong Granit)			
	Beban Pemeliharaan Gedung	612	Rp 84,000	
	Kas	111		Rp 84,000
	(Beli Semen, Pipa, Keudrat, Kran, Lem)			
	Beban Pemeliharaan Gedung	612	Rp 10,000	
	Kas	111		Rp 10,000
	(Beli Paku)			
	Beban Pemeliharaan Gedung	612	Rp 37,000	
	Kas	111		Rp 37,000
	(Beli Kran dan sook)			
	Pembelian	511	Rp 30,200	
	Kas	111		Rp 30,200
	(Beli biskuit)			
	Pembelian	511	Rp 120,000	
	Kas	111		Rp 120,000
	(Beli Teh)			
	Pembelian	511	Rp 65,000	
	Kas	111		Rp 65,000
	(Beli gula)			
	Pembelian	511	Rp 39,000	
	Kas	111		Rp 39,000
	(Beli Telur)			
5-Jan	Kas Bank	112	Rp 144,100	

	Penjualan	411		Rp 144,100
	(Penjualan Barang Dagang)			
	Kas	111	Rp 2,326,500	
	Penjualan	411		Rp 2,326,500
	(Penjualan Barang Dagang)			
	Kas	111	Rp 53,500	
	Pendapatan Lain-lain	711		Rp 53,500
	(Pendapatan parkir)			
	Pembelian	511	Rp 62,000	
	Kas	111		Rp 62,000
	(Beli Gelas)			
	Beban Transportasi	613	Rp 20,000	
	Kas	111		Rp 20,000
	(Beli Bensin)			
	Pembelian	511	Rp 109,000	
	Kas	111		Rp 109,000
	(Beli Air, Lpg, Es batu)			
	Pembelian	511	Rp 68,000	
	Kas	111		Rp 68,000
	(Beli Air, Lpg, Es batu)			
	Pembelian	511	Rp 71,500	
	Kas	111		Rp 71,500
	(Beli Minyak, Tepung, Bawang)			
	Pembelian	511	Rp 44,700	
	Kas	111		Rp 44,700
	(Beli susu)			
	Pembelian	511	Rp 90,000	
	Kas	111		Rp 90,000
	(Beli Mie)			
	Pembelian	511	Rp 720,000	
	Kas	111		Rp 720,000
	(Beli Rootbeer)			
	Pembelian	511	Rp 338,400	
	Kas	111		Rp 338,400
	(Beli susu)			
	Kas	111	Rp 11,000,000	
	Utang Dagang	212		Rp 11,000,000
	(Pinjaman Tunai)			
	Beban Listrik	611	Rp 3,866,174	
	Kas	111		Rp 3,866,174
	(Pembayaran listrik)			
	Sewa Dibayar Dimuka	115	Rp 19,588,000	
	Kas	111		Rp 19,588,000
	(Membayar Sewa termin 4)			
	Pembelian	511	Rp 140,008	
	Kas	111		Rp 140,008
	(Beli Roti)			
	Utang Dagang	212	Rp 4,300,000	

	Kas	111		Rp 4,300,000
	(Bayar hutang frozen food)			
	Pembelian	511	Rp 181,000	
	Kas	111		Rp 181,000
	(Beli sirup, margarin)			
	Pembelian	511	Rp 535,000	
	Kas	111		Rp 535,000
	(Beli buah, kopi, beras)			
	Beban Upah Karyawan	614	Rp 330,000	
	Kas	111		Rp 330,000
	(Upah Riski)			
	Beban Upah Karyawan	614	Rp 200,000	
	Kas	111		Rp 200,000
	(Upah Prayet)			
	Beban Upah Karyawan	614	Rp 270,000	
	Kas	111		Rp 270,000
	(Upah Andi)			
	Beban Upah Karyawan	614	Rp 540,000	
	Kas	111		Rp 540,000
	(Upah Pendik)			
	Pembelian	511	Rp 2,092,000	
	Kas	111		Rp 2,092,000
	(Beli Sayur)			
6-Jan	Kas Bank	112	Rp 63,400	
	Penjualan	411		Rp 63,400
	(Penjualan Barang Dagang)			
	Kas	111	Rp 1,455,700	
	Penjualan	411		Rp 1,455,700
	(Penjualan Barang Dagang)			
	Kas	111	Rp 29,500	
	Pendapatan Lain-lain	711		Rp 29,500
	(Pendapatan parkir)			
	Pembelian	511	Rp 292,000	
	Kas	111		Rp 292,000
	(Beli Susu, minyak)			
	Beban Pemeliharaan Gedung	612	Rp 45,000	
	Kas	111		Rp 45,000
	(Beli kawat)			
	Pembelian	511	Rp 70,000	
	Kas	111		Rp 70,000
	(Beli Mie)			
	Pembelian	511	Rp 390,000	
	Kas	111		Rp 390,000
	(Beli Leci dan Krimer)			
	Pembelian	511	Rp 760,000	
	Kas	111		Rp 760,000
	(Beli karamel, sirup)			
	Perlengkapan Kantor	118	Rp 55,000	

	Kas	111		Rp 55,000
	(Beli Kertas)			
7-Jan	Kas Bank	112	Rp 456,500	
	Penjualan	411		Rp 456,500
	(Penjualan Barang Dagang)			
	Kas	111	Rp 1,316,700	
	Penjualan	411		Rp 1,316,700
	(Penjualan Barang Dagang)			
	Kas	111	Rp 26,500	
	Pendapatan Lain-lain	711		Rp 26,500
	(Pendapatan parkir)			
	Pembelian	511	Rp 146,000	
	Kas	111		Rp 146,000
	(Beli Air, LPG, es batu)			
	Pembelian	511	Rp 190,000	
	Kas	111		Rp 190,000
	(Beli sirup)			
	Beban Lain-lain	620	Rp 5,100	
	Kas	111		Rp 5,100
	(Bayar Parkir pasar)			
	Pembelian	511	Rp 67,000	
	Kas	111		Rp 67,000
	(Beli Tempe, pisang)			
	Pembelian	511	Rp 50,000	
	Kas	111		Rp 50,000
	(Beli Roti)			
	Pembelian	511	Rp 410,850	
	Kas	111		Rp 410,850
	(Beli Kecap, sambal, bumbu)			
	Pembelian	511	Rp 338,400	
	Kas	111		Rp 338,400
	(Beli Susu)			
	Pembelian	511	Rp 390,000	
	Kas	111		Rp 390,000
	(Beli bulk ice cream)			
	Pembelian	511	Rp 338,400	
	Kas	111		Rp 338,400
	(Beli Susu)			
8-Jan	Kas	111	Rp 2,373,250	
	Penjualan	411		Rp 2,373,250
	(Penjualan Barang Dagang)			
	Kas	111	Rp 58,500	
	Pendapatan Lain-lain	711		Rp 58,500
	(Pendapatan parkir)			
	Pembelian	511	Rp 6,000	
	Kas	111		Rp 6,000
	(Beli santan)			
	Pembelian	511	Rp 73,000	

	Kas	111		Rp	73,000
	(Beli air, LPG, Es batu)				
	Pembelian	511	Rp	130,000	
	Kas	111		Rp	130,000
	(Beli air mineral 330 ml)				
	Beban Entertainment	619	Rp	340,000	
	Kas	111		Rp	340,000
	(Jamuan Makan , grab pp)				
9-Jan	Kas Bank	112	Rp	259,600	
	Penjualan	411		Rp	259,600
	(Penjualan Barang Dagang)				
	Kas	111	Rp	1,976,700	
	Penjualan	411		Rp	1,976,700
	(Penjualan Barang Dagang)				
	Pembelian	511	Rp	47,000	
	Kas	111		Rp	47,000
	(Beli coklat)				
	Pembelian	511	Rp	184,000	
	Kas	111		Rp	184,000
	(Beli pisang, tahu, sayur, tepung)				
	Pembelian	511	Rp	230,700	
	Kas	111		Rp	230,700
	(Beli gula, kunyit asam, madu, sirup)				
	Beban Lain-lain	620	Rp	200	
	Kas	111		Rp	200
	(Beli kantong belanja)				
	Pembelian	511	Rp	33,400	
	Kas	111		Rp	33,400
	(Beli cola)				
	Pembelian	511	Rp	15,000	
	Kas	111		Rp	15,000
	(Beli gula, pewarna makanan)				
	Pembelian	511	Rp	73,000	
	Kas	111		Rp	73,000
	(Beli air, LPG, Es batu)				
	Pembelian	511	Rp	40,000	
	Kas	111		Rp	40,000
	(Beli santan, kacang, ketan)				
10-Jan	Kas Bank	112	Rp	82,700	
	Penjualan	411		Rp	82,700
	(Penjualan Barang Dagang)				
	Kas	111	Rp	2,393,950	
	Penjualan	411		Rp	2,393,950
	(Penjualan Barang Dagang)				
	Kas	111	Rp	69,500	
	Pendapatan Lain-lain	711		Rp	69,500
	(Pendapatan parkir)				
	Pembelian	511	Rp	1,420,000	

	Kas	111		Rp 1,420,000
	(Beli redvelvet, kopi, mie, buah)			
	Beban Lain-lain	620	Rp 46,100	
	Kas	111		Rp 46,100
	(Beli TLR/NG, SB MIDI)			
	Beban Lain-lain	620	Rp 20,000	
	Kas	111		Rp 20,000
	(Beli Pakan burung)			
	Pembelian	511	Rp 86,000	
	Kas	111		Rp 86,000
	(Beli air, LPG, Es batu)			
	Pembelian	511	Rp 183,000	
	Kas	111		Rp 183,000
	(Beli krimer)			
	Beban Entertainment	619	Rp 60,000	
	Kas	111		Rp 60,000
	(Jamuan kopi)			
	Beban Entertainment	619	Rp 190,000	
	Kas	111		Rp 190,000
	(Jamuan kopi)			
	Beban Entertainment	619	Rp 70,000	
	Kas	111		Rp 70,000
	(Jamuan kopi)			
	Pembelian	511	Rp 158,000	
	Kas	111		Rp 158,000
	(Beli kertas minyak, tempe, terasi)			
	Beban Transportasi	613	Rp 20,000	
	Kas	111		Rp 20,000
	(Beli Bensin)			
	Pembelian	511	Rp 152,400	
	Kas	111		Rp 152,400
	(Beli susu, minyak)			
	Beban Lain-lain	620	Rp 2,500	
	Kas	111		Rp 2,500
	(Bayar Parkir pasar)			
	Pembelian	511	Rp 405,000	
	Kas	111		Rp 405,000
	(Beli Air Mineral 330ml)			
	Beban Pajak	623	Rp 1,300,000	
	Kas	111		Rp 1,300,000
	(Bayar pajak)			
	Utang Dagang	212	Rp 2,500,000	
	Kas	111		Rp 2,500,000
	(Bayar utang dimsum)			
	Pembelian	511	Rp 228,500	
	Utang Dagang	212		Rp 228,500
	(Beli dimsum kredit)			
	Beban Pemeliharaan Gedung	612	Rp 440,000	

	Kas	111		Rp 440,000
	(Bayar Las)			
11-Jan	Kas Bank	112	Rp 77,550	
	Penjualan	411		Rp 77,550
	(Penjualan Barang Dagang)			
	Kas	111	Rp 3,999,050	
	Penjualan	411		Rp 3,999,050
	(Penjualan Barang Dagang)			
	Kas	111	Rp 90,000	
	Pendapatan Lain-lain	711		Rp 90,000
	(Pendapatan parkir)			
	Beban Lain-lain	620	Rp 7,500	
	Kas	111		Rp 7,500
	(Bayar Parkir pasar)			
	Pembelian	511	Rp 116,000	
	Kas	111		Rp 116,000
	(Beli Ayam)			
	Pembelian	511	Rp 55,000	
	Kas	111		Rp 55,000
	(Beli air, sayur, tempe, tahu)			
	Pembelian	511	Rp 191,750	
	Kas	111		Rp 191,750
	(Beli milo dan tisu)			
	Pembelian	511	Rp 14,000	
	Kas	111		Rp 14,000
	(Beli Kapur baru)			
	Pembelian	511	Rp 65,000	
	Kas	111		Rp 65,000
	(Beli air, es batu)			
	Pembelian	511	Rp 192,000	
	Kas	111		Rp 192,000
	(Beli cup, sedotan, tusuk gigi)			
12-Jan	Kas Bank	112	Rp 36,300	
	Penjualan	411		Rp 36,300
	(Penjualan Barang Dagang)			
	Kas	111	Rp 2,636,700	
	Penjualan	411		Rp 2,636,700
	(Penjualan Barang Dagang)			
	Kas	111	Rp 141,500	
	Pendapatan Lain-lain	711		Rp 141,500
	(Pendapatan parkir)			
	Pembelian	511	Rp 51,000	
	Kas	111		Rp 51,000
	(Beli LPG)			
	Pembelian	511	Rp 50,000	
	Kas	111		Rp 50,000
	(Beli roti)			
	Pembelian	511	Rp 54,000	

	Kas	111		Rp	54,000
	(Beli Buah)				
	Pembelian	511	Rp	20,000	
	Kas	111		Rp	20,000
	(Beli es batu)				
	Pembelian	511	Rp	25,000	
	Kas	111		Rp	25,000
	(Beli es batu)				
	Pembelian	511	Rp	20,000	
	Kas	111		Rp	20,000
	(Beli air)				
	Pembelian	511	Rp	420,000	
	Kas	111		Rp	420,000
	(Beli ayam)				
13-Jan	Kas Bank	112	Rp	191,400	
	Penjualan	411		Rp	191,400
	(Penjualan Barang Dagang)				
	Kas	111	Rp	2,156,550	
	Penjualan	411		Rp	2,156,550
	(Penjualan Barang Dagang)				
	Kas	111	Rp	73,000	
	Pendapatan Lain-lain	711		Rp	73,000
	(Pendapatan parkir)				
	Pembelian	511	Rp	10,000	
	Kas	111		Rp	10,000
	(Beli Garam)				
	Pembelian	511	Rp	100,000	
	Kas	111		Rp	100,000
	(Beli Beras)				
	Pembelian	511	Rp	65,000	
	Kas	111		Rp	65,000
	(Beli air, es batu)				
	Pembelian	511	Rp	516,300	
	Kas	111		Rp	516,300
	(Beli biskuit, minyak, susu, kremer)				
	Beban Lain-lain	620	Rp	5,000	
	Kas	111		Rp	5,000
	(Bayar Parkir Pasar)				
	Pembelian	511	Rp	181,000	
	Kas	111		Rp	181,000
	(Beli micin, saos, sayur, krupuk)				
	Pembelian	511	Rp	128,000	
	Kas	111		Rp	128,000
	(Beli tepung)				
14-Jan	Kas Bank	112	Rp	122,650	
	Penjualan	411		Rp	122,650
	(Penjualan Barang Dagang)				
	Kas	111	Rp	4,311,450	

	Penjualan	411		Rp	4,311,450
	(Penjualan Barang Dagang)				
	Kas	111	Rp	125,000	
	Pendapatan Lain-lain	711			Rp 125,000
	(Pendapatan parkir)				
	Pembelian	511	Rp	61,600	
	Kas	111			Rp 61,600
	(Beli puding, dawet, sagu)				
	Beban Lain-lain	620	Rp	500	
	Kas	111			Rp 500
	(Beli Kantong Plastik)				
	Pembelian	511	Rp	88,000	
	Kas	111			Rp 88,000
	(Beli air, LPG, Es batu)				
	Pembelian	511	Rp	80,000	
	Kas	111			Rp 80,000
	(Beli sayur, bawang)				
	Pembelian	511	Rp	42,000	
	Kas	111			Rp 42,000
	(Beli Buah)				
	Beban Transportasi	613	Rp	20,000	
	Kas	111			Rp 20,000
	(Beli Bensin)				
	Beban Lain-lain	620	Rp	5,100	
	Kas	111			Rp 5,100
	(Bayar Parkir pasar)				
	Pembelian	511	Rp	166,500	
	Kas	111			Rp 166,500
	(Beli sirup, saos)				
	Pembelian	511	Rp	60,000	
	Kas	111			Rp 60,000
	(Beli minuman saset)				
	Perlengkapan	117	Rp	95,000	
	Kas	111			Rp 95,000
	(Beli regulator, selang)				
15-Jan	Kas Bank	112	Rp	122,650	
	Penjualan	411			Rp 122,650
	(Penjualan Barang Dagang)				
	Kas	111	Rp	1,168,750	
	Penjualan	411			Rp 1,168,750
	(Penjualan Barang Dagang)				
	Kas	111	Rp	41,000	
	Pendapatan Lain-lain	711			Rp 41,000
	(Pendapatan parkir)				
	Beban Lain-lain	620	Rp	125,500	
	Kas	111			Rp 125,500
	(Beli Obat-obatan)				
	Perlengkapan	117	Rp	20,000	

	Kas	111		Rp	20,000
	(Beli tepung ketan)				
	Beban Lain-lain	620	Rp	2,500	
	Kas	111		Rp	2,500
	(Bayar parkir pasar)				
	Pembelian	511	Rp	18,000	
	Kas	111		Rp	18,000
	(Beli pembersih lantai)				
	Pembelian	511	Rp	47,600	
	Kas	111		Rp	47,600
	(Beli biskuit)				
	Pembelian	511	Rp	55,000	
	Kas	111		Rp	55,000
	(Beli sayur, gelas kopi)				
	Pembelian	511	Rp	55,000	
	Kas	111		Rp	55,000
	(Beli Beras)				
	Beban Lain-lain		Rp	300,000	
	Kas	111		Rp	300,000
	(Tabungan dan donatur masjid)	620			
16-Jan	Kas Bank	112	Rp	36,300	
	Penjualan	411		Rp	36,300
	(Penjualan Barang Dagang)				
	Kas	111	Rp	2,267,650	
	Penjualan	411		Rp	2,267,650
	(Penjualan Barang Dagang)				
	Kas	111	Rp	105,000	
	Pendapatan Lain-lain	711		Rp	105,000
	(Pendapatan parkir)				
	Beban Lain-lain	620	Rp	2,500	
	Kas	111		Rp	2,500
	(Bayar Parkir Pasar)				
	Pembelian	511	Rp	156,000	
	Kas	111		Rp	156,000
	(Beli sayur, bawang putih)				
	Pembelian	511	Rp	86,000	
	Kas	111		Rp	86,000
	(Beli Buah)				
	Pembelian	511	Rp	90,000	
	Kas	111		Rp	90,000
	(Beli tepung , bawang merah)				
	Pembelian	511	Rp	146,000	
	Kas	111		Rp	146,000
	(Beli air, LPG,Es batu)				
17-Jan	Kas Bank	112	Rp	39,600	
	Penjualan	411		Rp	39,600
	(Penjualan barang Dagang)				
	Kas	111	Rp	4,192,100	

	Penjualan	411		Rp 4,192,100
	(Penjualan barang Dagang)			
	Kas	111	Rp 127,000	
	Pendapatan Lain-lain	711		Rp 127,000
	(Pendapatan parkir)			
	Perlengkapan	117	Rp 22,000	
	Kas	111		Rp 22,000
	(Beli Pewangi)			
	Pembelian	511	Rp 50,000	
	Kas	111		Rp 50,000
	(Beli Roti)			
	Pembelian	511	Rp 98,000	
	Kas	111		Rp 98,000
	(Beli air, LPG,Es batu)			
	Pembelian	511	Rp 108,000	
	Kas	111		Rp 108,000
	(Beli telur, tempe tahu)			
	Beban Lain-lain	620	Rp 2,500	
	Kas	111		Rp 2,500
	(Bayar Parkir Pasar)			
	Pembelian	511	Rp 290,000	
	Kas	111		Rp 290,000
	(Beli sirup, kunyit, gula)			
	Pembelian	511	Rp 507,950	
	Kas	111		Rp 507,950
	(Beli minyak, garam, susu)			
	Pembelian	511	Rp 12,000	
	Kas	111		Rp 12,000
	(Beli karet)			
	Pembelian	511	Rp 63,000	
	Kas	111		Rp 63,000
	(Beli Beras)			
	Pembelian	511	Rp 270,000	
	Kas	111		Rp 270,000
	(Beli air mineral kemasan)			
18-Jan	Kas Bank	112	Rp 332,900	
	Penjualan	411		Rp 332,900
	(Penjualan Barang Dagang)			
	Kas	111	Rp 3,110,100	
	Penjualan	411		Rp 3,110,100
	(Penjualan Barang Dagang)			
	Kas	111	Rp 120,500	
	Pendapatan Lain-lain	711		Rp 120,500
	(Pendapatan parkir)			
	Beban Wifi	622	Rp 264,000	
	Kas	111		Rp 264,000
	(Bayar Wifi)			
	Pembelian	511	Rp 75,000	

	Kas	111		Rp 75,000
	(Beli air, Es batu)			
	Beban Lain-lain	620	Rp 2,500	
	Kas	111		Rp 2,500
	(Bayar Parkir Pasar)			
	Pembelian	511	Rp 167,000	
	Kas	111		Rp 167,000
	(Beli sayur)			
	Pembelian	511	Rp 158,000	
	Kas	111		Rp 158,000
	(Beli Beras, ikan, buah)			
	Beban Transportasi	613	Rp 10,000	
	Kas	111		Rp 10,000
	(Beli Bensin)			
	Pembelian	511	Rp 300,000	
	Kas	111		Rp 300,000
	(Beli minuman soda)			
	Pembelian	511	Rp 356,500	
	Kas	111		Rp 356,500
	(Beli buah, udang, ayam)			
	Pembelian	511	Rp 1,190,500	
	Kas	111		Rp 1,190,500
	(Beli sayur)			
	Beban Lain-lain	620	Rp 177,000	
	Kas	111		Rp 177,000
	(Bayar fee reservasi)			
19-Jan	Kas Bank	112	Rp 169,950	
	Penjualan	411		Rp 169,950
	(Penjualan Barang Dagang)			
	Kas	111	Rp 2,867,150	
	Penjualan	411		Rp 2,867,150
	(Penjualan Barang Dagang)			
	Kas	111	Rp 63,500	
	Pendapatan Lain-lain	711		Rp 63,500
	(Pendapatan parkir)			
	Pembelian	511	Rp 15,000	
	Kas	111		Rp 15,000
	(Beli Buah)			
	Pembelian	511	Rp 69,300	
	Kas	111		Rp 69,300
	(Beli ikan)			
	Pembelian	511	Rp 700,000	
	Kas	111		Rp 700,000
	(Beli beras, ayam)			
	Pembelian	511	Rp 93,000	
	Kas	111		Rp 93,000
	(Beli air, LPG, Es batu)			
	Pembelian	511	Rp 168,000	

	Kas	111		Rp	168,000
	(Beli gelas, sendok)				
	Pembelian	511	Rp	287,000	
	Kas	111		Rp	287,000
	(Beli Beras, buah)				
	Pembelian	511	Rp	440,000	
	Kas	111		Rp	440,000
	(Beli tisu, biskuit, kremer)				
	Beban Lain-lain	620	Rp	124,000	
	Kas	111		Rp	124,000
	(Bayar fee reservasi)				
20-Jan	Kas Bank	112	Rp	58,300	
	Penjualan	411		Rp	58,300
	(Penjualan Barang Dagang)				
	Kas	111	Rp	2,698,850	
	Penjualan	411		Rp	2,698,850
	(Penjualan Barang Dagang)				
	Kas	111	Rp	88,500	
	Pendapatan Lain-lain	711		Rp	88,500
	(Pendapatan parkir)				
	Beban Pemeliharaan Gedung	612	Rp	18,000	
	Kas	111		Rp	18,000
	(Beli tespen, solasi)				
	Beban Pemeliharaan Gedung	612	Rp	117,000	
	Kas	111		Rp	117,000
	(Beli kalhboard, sekrup)				
	Beban Pemeliharaan Gedung	612	Rp	8,000	
	Kas	111		Rp	8,000
	(Beli wd potong)				
	Pembelian	511	Rp	48,000	
	Kas	111		Rp	48,000
	(Beli tepung)				
	Pembelian	511	Rp	63,000	
	Kas	111		Rp	63,000
	(Beli gula)				
	Pembelian	511	Rp	50,000	
	Kas	111		Rp	50,000
	(Beli roti)				
	Pembelian	511	Rp	75,000	
	Kas	111		Rp	75,000
	(Beli air, es batu)				
	Pembelian	511	Rp	1,380,000	
	Kas	111		Rp	1,380,000
	(Beli beras, kopi)				
21-Jan	Kas Bank	112	Rp	94,050	
	Penjualan	411		Rp	94,050
	(Penjualan Barang Dagang)				
	Kas	111	Rp	2,407,900	

	Penjualan	411		Rp	2,407,900
	(Penjualan Barang Dagang)				
	Kas	111	Rp	96,500	
	Pendapatan Lain-lain	711			Rp 96,500
	(Pendapatan parkir)				
	Pembelian	511	Rp	450,000	
	Kas	111			Rp 450,000
	(Beli rolade)				
	Pembelian	511	Rp	300,000	
	Kas	111			Rp 300,000
	(Beli gula)				
	Pembelian	511	Rp	111,000	
	Kas	111			Rp 111,000
	(Beli air, LPG, Es batu)				
	Beban Pemeliharaan Gedung	612	Rp	100,500	
	Kas	111			Rp 100,500
	(Beli Kabel, pitingan)				
	Beban Lain-lain	620	Rp	2,500	
	Kas	111			Rp 2,500
	(Bayar Parkir Pasar)				
	Beban Pemeliharaan Gedung	612	Rp	8,000	
	Kas	111			Rp 8,000
	(Beli Kuas)				
	Beban transportasi	613	Rp	10,000	
	Kas	111			Rp 10,000
	(Beli bensin)				
	Beban Pemeliharaan Gedung	612	Rp	100,000	
	Kas	111			Rp 100,000
	(Beli lampu, solasi)				
	Pembelian	511	Rp	177,000	
	Kas	111			Rp 177,000
	(Beli bumbu)				
	Perlengkapan Kantor	118	Rp	90,000	
	Kas	111			Rp 90,000
	(Beli kertas)				
	Pembelian	511	Rp	185,000	
	Kas	111			Rp 185,000
	(Beli sayur, kresek, kemiri)				
	Pembelian	511	Rp	85,000	
	Kas	111			Rp 85,000
	(Beli buah)				
	Beban Transportasi	613	Rp	20,000	
	Kas	111			Rp 20,000
	(Beli bensin)				
22-Jan	Kas Bank	112	Rp	229,350	
	Penjualan	411			Rp 229,350
	(Penjualan Barang Dagang)				
	Kas	111	Rp	1,844,700	

	Penjualan	411		Rp	1,844,700
	(Penjualan Barang Dagang)				
	Kas	111	Rp	81,000	
	Pendapatan Lain-lain	711		Rp	81,000
	(Pendapatan parkir)				
	Pembelian	511	Rp	78,000	
	Kas	111		Rp	78,000
	(Beli air, LPG, Esbatu)				
	Pembelian	511	Rp	20,000	
	Kas	111		Rp	20,000
	(Beli Sayur)				
	Beban Pemeliharaan Gedung	612	Rp	50,000	
	Kas	111		Rp	50,000
	(Beli Roda)				
	Pembelian	511	Rp	527,000	
	Kas	111		Rp	527,000
	(Beli dimsum)				
	Beban Pemeliharaan Gedung	612	Rp	36,000	
	Kas	111		Rp	36,000
	(Beli kunci L)				
	Biaya Pemeliharaan Gedung	612	Rp	12,000	
	Kas	111		Rp	12,000
	(Beli Semen, mata obeng)				
	Pembelian	511	Rp	43,500	
	Kas	111		Rp	43,500
	(Beli Minyak)				
	Beban Lain-lain	620	Rp	2,500	
	Kas	111		Rp	2,500
	(Bayar parkir pasar)				
	Pembelian	511	Rp	150,000	
	Kas	111		Rp	150,000
	(Beli sayur, tepung)				
	Pembelian	511	Rp	24,000	
	Kas	111		Rp	24,000
	(Beli mie)				
23-Jan	Kas Bank	112	Rp	392,700	
	Penjualan	411		Rp	392,700
	(Penjualan Barang Dagang)				
	Kas	111	Rp	3,141,050	
	Penjualan	411		Rp	3,141,050
	(Penjualan Barang Dagang)				
	Kas	111	Rp	105,500	
	Pendapatan Lain-lain	711		Rp	105,500
	(Pendapatan parkir)				
	Pembelian	511	Rp	83,000	
	Kas	111		Rp	83,000
	(Beli Air, LPG, es batu)				
	Pembelian	511	Rp	300,000	

	Kas	111		Rp	300,000
	(Beli gula)				
	Pembelian	511	Rp	30,000	
	Kas	111		Rp	30,000
	(Beli sayur, tongkol)				
	Beban Lain-lain	620	Rp	150,000	
	Kas	111		Rp	150,000
	(Bayar iuran Kampung)				
	Beban Lain-lain	620	Rp	2,500	
	Kas	111		Rp	2,500
	(Bayar parkir pasar)				
	Pembelian	511	Rp	40,000	
	Kas	111		Rp	40,000
	(Beli cola, soda)				
	Beban Transportasi	613	Rp	50,000	
	Kas	111		Rp	50,000
	(Beli solar)				
	Beban Pemeliharaan Gedung	612	Rp	30,000	
	Kas	111		Rp	30,000
	(Beli Drilling)				
	Pembelian	511	Rp	391,050	
	Kas	111		Rp	391,050
	(Beli susu, biskuit, kremer,minyak)				
	Pembelian	511	Rp	72,000	
	Kas	111		Rp	72,000
	(Beli coklat)				
	Pembelian	511	Rp	32,000	
	Kas	111		Rp	32,000
	(Beli buah)				
	Pembelian	511	Rp	10,000	
	Kas	111		Rp	10,000
	(Beli sayur)				
	Piutang Karyawan	114	Rp	200,000	
	Kas	111		Rp	200,000
	(Piutang Pak Sis)				
	Beban Entertainment	619	Rp	128,000	
	Kas	111		Rp	128,000
	(Jamuan makan)				
24-Jan	Kas Bank	112	Rp	211,150	
	Penjualan	411		Rp	211,150
	(Penjualan Barang Dagang)				
	Kas	111	Rp	1,918,450	
	Penjualan	411		Rp	1,918,450
	(Penjualan Barang Dagang)				
	Kas	111	Rp	73,500	
	Pendapatan Lain-lain	711		Rp	73,500
	(Pendapatan parkir)				
	Pembelian	511	Rp	200,900	

	Kas	111		Rp	200,900
	(Beli susu, madu)				
	Beban Pemeliharaan Gedung	612	Rp	38,000	
	Kas	111		Rp	38,000
	(Beli solasi, kabel)				
	Beban Lain-lain	620	Rp	2,500	
	Kas	111		Rp	2,500
	(Bayar Parkir Pasar)				
	Perlengkapan	117	Rp	30,000	
	Kas	111		Rp	30,000
	(Beli sabun cuci piring)				
	Pembelian	511	Rp	43,000	
	Kas	111		Rp	43,000
	(Beli tahu, tempe, jeruk)				
	Beban Upah Karyawan	614	Rp	1,440,000	
	Kas	111		Rp	1,440,000
	(Upah Mas Andy, Risky)				
25-Jan	Kas Bank	112	Rp	144,100	
	Penjualan	411		Rp	144,100
	(Penjualan Barang Dagang)				
	Kas	111	Rp	3,077,250	
	Penjualan	411		Rp	3,077,250
	(Penjualan Barang Dagang)				
	Kas	111	Rp	103,500	
	Pendapatan Lain-lain	711		Rp	103,500
	(Pendapatan parkir)				
	Pembelian	511	Rp	30,000	
	Kas	111		Rp	30,000
	(Beli Pindang)				
	Pembelian	511	Rp	166,000	
	Kas	111		Rp	166,000
	(Beli air, LPG, Es batu)				
	Pembelian	511	Rp	480,000	
	Kas	111		Rp	480,000
	(Beli saos)				
	Pembelian	511	Rp	80,000	
	Kas	111		Rp	80,000
	(Beli kopi)				
	Pembelian	511	Rp	133,000	
	Kas	111		Rp	133,000
	(Beli gelas, kresek)				
	Perlengkapan	117	Rp	17,900	
	Kas	111		Rp	17,900
	(Beli pembersih lantai)				
	Pembelian	511	Rp	397,000	
	Utang Dagang	212		Rp	397,000
	(Beli sosis, bakso, cilor kredit)				
26-Jan	Kas Bank	112	Rp	149,850	

	Penjualan	411		Rp	149,850
	(Penjualan Barang Dagang)				
	Kas	111	Rp	3,265,650	
	Penjualan	411		Rp	3,265,650
	(Penjualan Barang Dagang)				
	Kas	111	Rp	97,500	
	Pendapatan Lain-lain	711		Rp	97,500
	(Pendapatan parkir)				
	Pembelian	511	Rp	236,500	
	Kas	111		Rp	236,500
	(Beli sayur, terasi,krupuk,tepung)				
	Pembelian	511	Rp	79,000	
	Kas	111		Rp	79,000
	(Beli buah)				
	Beban Transportasi	613	Rp	20,000	
	Kas	111		Rp	20,000
	(Beli Bensin)				
	Pembelian	511	Rp	85,000	
	Kas	111		Rp	85,000
	(Beli air, es batu)				
	Perlengkapan	117	Rp	10,000	
	Kas	111		Rp	10,000
	(Beli anti nyamuk)				
	Pembelian	511	Rp	300,000	
	Kas	111		Rp	300,000
	(Beli gula)				
	Beban Lain-lain	620	Rp	2,500	
	Kas	111		Rp	2,500
	(Bayar Parkir Pasar)				
	Pembelian	511	Rp	32,663	
	Kas	111		Rp	32,663
	(Beli buah)				
	Pembelian	511	Rp	706,545	
	Kas	111		Rp	706,545
	(Beli minyak,susu, milo)				
	Pembelian	511	Rp	1,310,000	
	Kas	111		Rp	1,310,000
	(Beli sayur)				
27-Jan	Kas Bank	112	Rp	193,600	
	Penjualan	411		Rp	193,600
	(Penjualan Barang Dagang)				
	Kas	111	Rp	2,156,000	
	Penjualan	411		Rp	2,156,000
	(Penjualan Barang Dagang)				
	Kas	111	Rp	73,000	
	Pendapatan Lain-lain	711		Rp	73,000
	(Pendapatan parkir)				
	Beban Pemeliharaan Gedung	612	Rp	18,000	

	Kas	111		Rp	18,000
	(Beli Kertas amplas)				
	Pembelian	511	Rp	90,000	
	Kas	111		Rp	90,000
	(Beli Mie)				
	Pembelian	511	Rp	106,500	
	Kas	111		Rp	106,500
	(Beli garam, micin, sirup)				
	Pembelian	511	Rp	80,000	
	Kas	111		Rp	80,000
	(Beli air, es batu)				
	Pembelian	511	Rp	850,000	
	Kas	111		Rp	850,000
	(Beli dimsum)				
	Perlengkapan	117	Rp	35,000	
	Kas	111		Rp	35,000
	(Beli lampu)				
	Perlengkapan	117	Rp	355,000	
	Kas	111		Rp	355,000
	(Beli pembersih lantai)				
28-Jan	Kas Bank	112	Rp	462,000	
	Penjualan	411		Rp	462,000
	(Penjualan Barang Dagang)				
	Kas	111	Rp	1,987,150	
	Penjualan	411		Rp	1,987,150
	(Penjualan Barang Dagang)				
	Kas	111	Rp	85,500	
	Pendapatan Lain-lain	711		Rp	85,500
	(Pendapatan parkir)				
	Beban Lain-lain	620	Rp	2,500	
	Kas	111		Rp	2,500
	(Bayar Parkir Pasar)				
	Pembelian	511	Rp	216,400	
	Kas	111		Rp	216,400
	(Beli susu, merica, cola)				
	Pembelian	551	Rp	405,000	
	Kas	111		Rp	405,000
	(Beli air mineral 330 ml)				
	Pembelian	511	Rp	30,000	
	Kas	111		Rp	30,000
	(Beli gelas, tutup)				
	Pembelian	511	Rp	51,000	
	Kas	111		Rp	51,000
	(Beli tisu)				
	Pembelian	511	Rp	57,000	
	Kas	111		Rp	57,000
	(Beli sayur, kresek, kacang)				
	Pembelian	551	Rp	148,000	

	Kas	111		Rp 148,000
	(Beli buah, mie)			
	Pembelian	511	Rp 78,000	
	Kas	111		Rp 78,000
	(Beli air, es batu)			
29-Jan	Kas Bank	112	Rp 215,600	
	Penjualan	411		Rp 215,600
	(Penjualan Barang Dagang)			
	Kas	111	Rp 3,137,750	
	Penjualan	411		Rp 3,137,750
	(Penjualan Barang Dagang)			
	Kas	111	Rp 105,000	
	Pendapatan Lain-lain	711		Rp 105,000
	(Pendapatan parkir)			
	Pembelian	511	Rp 219,000	
	Kas	111		Rp 219,000
	(Beli lada, sayur)			
	Beban Transportasi	613	Rp 20,000	
	Kas	111		Rp 20,000
	(Beli Bensin)			
	Pembelian	511	Rp 86,000	
	Kas	111		Rp 86,000
	(Beli air, LPG, Es batu)			
	Pembelian	511	Rp 520,000	
	Kas	111		Rp 520,000
	(Beli es krim)			
	Pembelian	511	Rp 70,004	
	Kas	111		Rp 70,004
	(Beli roti)			
30-Jan	Kas Bank	112	Rp 246,950	
	Penjualan	411		Rp 246,950
	(Penjualan Barang Dagang)			
	Kas	111	Rp 1,607,100	
	Penjualan	411		Rp 1,607,100
	(Penjualan Barang Dagang)			
	Kas	111	Rp 68,000	
	Pendapatan Lain-lain	711		Rp 68,000
	(Pendapatan parkir)			
	Pembelian	511	Rp 73,000	
	Kas	111		Rp 73,000
	(Beli air, es batu)			
	Pembelian	511	Rp 15,000	
	Kas	111		Rp 15,000
	(Beli sambal)			
	Pembelian	511	Rp 125,100	
	Kas	111		Rp 125,100
	(Beli minyak, susu)			
	Perlengkapan	117	Rp 1,000,000	

	Kas	111		Rp 1,000,000
	(Buat Buku menu)			
	Piutang Karyawan	114	Rp 100,000	
	Kas	111		Rp 100,000
	(Kas bon pak Sis)			
	Pembelian	511	Rp 285,000	
	Kas	111		Rp 285,000
	(Beli sayur, sedotan, tepung)			
31-Jan	Kas Bank	112	Rp 476,300	
	Penjualan	411		Rp 476,300
	(Penjualan Barang Dagang)			
	Kas	111	Rp 1,909,600	
	Penjualan	411		Rp 1,909,600
	(Penjualan Barang Dagang)			
	Kas	111	Rp 76,000	
	Pendapatan Lain-lain	711		Rp 76,000
	(Pendapatan parkir)			
	Beban telepon	621	Rp 22,000	
	Kas	111		Rp 22,000
	(Pulsa pak Rosi)			
	Pembelian	511	Rp 34,000	
	Kas	111		Rp 34,000
	(Beli air mineral)			
	Pembelian	511	Rp 18,000	
	Kas	111		Rp 18,000
	(Beli sendok)			
	Perlengkapan	117	Rp 20,200	
	Kas	111		Rp 20,200
	(Beli anti nyamuk)			
	Pembelian	511	Rp 179,400	
	Kas	111		Rp 179,400
	(Beli sirup,gula)			
	Beban Transportasi	613	Rp 20,000	
	Kas	111		Rp 20,000
	(Beli Bensin)			
	Pembelian	511	Rp 359,750	
	Kas	111		Rp 359,750
	(Beli susu, kecap)			
	Pembelian	511	Rp 160,000	
	Kas	111		Rp 160,000
	(Beli udang)			
	Beban Gaji Karyawan	615	Rp 16,400,000	
	Kas	111		Rp 16,400,000
	(Bayar gaji Januari)			
	Beban Lain-lain	620	Rp 100,000	
	Kas	111		Rp 100,000
	(Beban adm OVO)			
	Beban Lain-lain	620	Rp 100,000	

	Kas	111		Rp	100,000
	(Beban adm GOPAY)				
	Beban Lain-lain	620	Rp	300,000	
	Kas	111		Rp	300,000
	(Beban adm BANK)				
	Beban Telepon	621	Rp	200,000	
	Kas	111		Rp	200,000
	(Paketan telepon)				
	Utang Dagang	212	Rp	2,960,000	
	Kas	111		Rp	2,960,000
	(Bayar utang koperasi)				
	Utang Dagang	212	Rp	5,384,800	
	Kas	111		Rp	5,384,800
	(Bayar utang supp dimsum)				
Total			Rp	200,979,594	Rp 200,979,594

Sumber : Diolah Penulis 2020

3. Posting ke Buku Besar

Proses posting atau pemindahbukuan ke buku besar (*ledger*) adalah proses mengklasifikasi setiap akun dari jurnal ke dalam buku besar. Proses tersebut memerlukan langkah-langkah yaitu (1) Melakukan identifikasi akun dan jumlah pada pada buku besar, (2) Mencantumkan no akun dikolom referensi pada jurnal, (3) Setelah memposting selesai, saldo akhir setiap akun dipindah pada neraca saldo.

Tabel 4.5 Buku Besar Prapen Kopi

Prapen Kopi						
Buku Besar						
untuk periode yang berakhir 31 Januari 2020						
Nama Akun :		Kas		No Akun : 111		
Tanggal		Keterangan	Ref	Debit	Kredit	Saldo
2020						
Jan	1	Saldo				Rp 50,052,697
	1	Penjualan	JU	Rp 2,420,000		Rp 52,472,697

	1	Beli Galon	JU		Rp 30,000	Rp 52,442,697
	1	Beli Es Batu	JU		Rp 30,000	Rp 52,412,697
	1	Beli Telur	JU		Rp 46,000	Rp 52,366,697
	2	Penjualan	JU	Rp 2,247,850		Rp 54,614,547
	2	Beli Susu, cola	JU		Rp 599,000	Rp 54,015,547
	2	Beli Mangga	JU		Rp 24,000	Rp 53,991,547
	3	Penjualan	JU	Rp 3,745,500		Rp 57,737,047
	3	Pendapatan Parkir	JU	Rp 118,000		Rp 57,855,047
	3	Bayar Parkir	JU		Rp 2,600	Rp 57,852,447
	3	Beli Kawat	JU		Rp 99,000	Rp 57,753,447
	3	Bayar Parkir	JU		Rp 2,600	Rp 57,750,847
	3	Beli Baut	JU		Rp 16,000	Rp 57,734,847
	3	Beli gelas, sendok	JU		Rp 55,000	Rp 57,679,847
	3	Beli Kertas	JU		Rp 11,500	Rp 57,668,347
	3	Beli tisu, big cola	JU		Rp 109,800	Rp 57,558,547
	3	Beli roti,santan	JU		Rp 39,800	Rp 57,518,747
	3	Beli Ketan, kacang	JU		Rp 96,000	Rp 57,422,747
	3	Beli Bensin	JU		Rp 20,000	Rp 57,402,747
	3	Beli Karamel,cremer	JU		Rp 205,000	Rp 57,197,747
	3	Beli bubuk mocca	JU		Rp 225,000	Rp 56,972,747
	3	Beli Ayam	JU		Rp 625,000	Rp 56,347,747
	3	Beli Buah	JU		Rp 192,000	Rp 56,155,747
	3	Beli Air dan Es batu	JU		Rp 70,000	Rp 56,085,747
	4	Penjualan	JU	Rp 3,092,100		Rp 59,177,847
	4	Pendapatan Parkir	JU	Rp 115,000		Rp 59,292,847
	4	Bayar Parkir Pasar	JU		Rp 2,600	Rp 59,290,247
	4	Beli Minum dan rokok	JU		Rp 23,500	Rp 59,266,747
	4	Beli Sayur dan Tempe	JU		Rp 31,000	Rp 59,235,747
	4	Pemeliharaan Gedung	JU		Rp 266,000	Rp 58,969,747
	4	Beli biskuit,Gula,telur	JU		Rp 134,200	Rp 58,835,547
	4	Beli Teh	JU		Rp 120,000	Rp 58,715,547
	5	Penjualan	JU	Rp 2,326,500		Rp 61,042,047
	5	Pendapatan Parkir	JU	Rp 53,500		Rp 61,095,547
	5	Beli gelas,air,minyak	JU		Rp 355,200	Rp 60,740,347
	5	Beli Bensin	JU		Rp 20,000	Rp 60,720,347
	5	Beli Mie,rootbeer,susu	JU		Rp 1,148,400	Rp 59,571,947
	5	Pinjaman Tunai	JU	Rp 11,000,000		Rp 70,571,947
	5	Pembayaran listrik	JU		Rp 3,866,174	Rp 66,705,773
	5	Membayar Sewa ke 4	JU		Rp 19,588,000	Rp 47,117,773
	5	Beli Roti	JU		Rp 140,008	Rp 46,977,765
	5	Bayar frozen food	JU		Rp 4,300,000	Rp 42,677,765

	5	Beli Sirup	JU		Rp 181,000	Rp 42,496,765
	5	Beli buah, kopi, beras	JU		Rp 535,000	Rp 41,961,765
	5	Bayar Upah Karyawan	JU		Rp 1,340,000	Rp 40,621,765
	5	Beli Sayur	JU		Rp 2,092,000	Rp 38,529,765
	6	Penjualan	JU	Rp 1,455,700		Rp 39,985,465
	6	Pendapatan Parkir	JU	Rp 29,500		Rp 40,014,965
	6	Beli Susu, minyak	JU		Rp 292,000	Rp 39,722,965
	6	Beli kawat	JU		Rp 45,000	Rp 39,677,965
	6	Beli Mie	JU		Rp 70,000	Rp 39,607,965
	6	Beli Leci dan Krimer	JU		Rp 1,150,000	Rp 38,457,965
	6	Beli Kertas	JU		Rp 55,000	Rp 38,402,965
	7	Penjualan	JU	Rp 1,316,700		Rp 39,719,665
	7	Pendapatan Parkir	JU	Rp 26,500		Rp 39,746,165
	7	Beli air, sirup,tempe	JU		Rp 453,000	Rp 39,293,165
	7	Bayar Parkir	JU		Rp 5,100	Rp 39,288,065
	7	Beli Kecap,susu,es	JU		Rp 1,477,650	Rp 37,810,415
	8	Penjualan	JU	Rp 2,373,250		Rp 40,183,665
	8	Pendapatan Parkir	JU	Rp 58,500		Rp 40,242,165
	8	Beli santan,air,LPG	JU		Rp 79,000	Rp 40,163,165
	8	Beli air mineral 330 ml	JU		Rp 130,000	Rp 40,033,165
	8	Jamuan Makan,grab pp	JU		Rp 340,000	Rp 39,693,165
	9	Penjualan	JU	Rp 1,976,700		Rp 41,669,865
	9	Beli coklat,sayur,gula	JU		Rp 461,700	Rp 41,208,165
	9	Beli kantong belanja	JU		Rp 200	Rp 41,207,965
	9	Beli cola, gula,air	JU		Rp 161,400	Rp 41,046,565
	10	Penjualan	JU	Rp 2,393,950		Rp 43,440,515
	10	Pendapatan Parkir	JU	Rp 69,500		Rp 43,510,015
	10	Beli redvelvet, kopi	JU		Rp 1,420,000	Rp 42,090,015
	10	Beli TLR/NG,SB MIDI	JU		Rp 46,100	Rp 42,043,915
	10	Beli Pakan burung	JU		Rp 20,000	Rp 42,023,915
	10	Beli air, LPG,krimer	JU		Rp 269,000	Rp 41,754,915
	10	Jamuan kopi	JU		Rp 320,000	Rp 41,434,915
	10	Beli kertas minyak	JU		Rp 310,400	Rp 41,124,515
	10	Beli Bensin	JU		Rp 20,000	Rp 41,104,515
	10	Bayar Parkir	JU		Rp 2,500	Rp 41,102,015
	10	Beli Air Mineral 330ml	JU		Rp 405,000	Rp 40,697,015
	10	Bayar pajak	JU		Rp 1,300,000	Rp 39,397,015
	10	Bayar utang dimsum	JU		Rp 2,500,000	Rp 36,897,015
	10	Bayar jasa Las	JU		Rp 440,000	Rp 36,457,015
	11	Penjualan	JU	Rp 3,999,050		Rp 40,456,065
	11	Pendapatan Parkir	JU	Rp 90,000		Rp 40,546,065

	11	Bayar Parkir	JU		Rp 7,500	Rp 40,538,565
	11	Beli Ayam	JU		Rp 116,000	Rp 40,422,565
	11	Beli air, sayur,milo	JU		Rp 260,750	Rp 40,161,815
	11	Beli air, cup,sedotan	JU		Rp 257,000	Rp 39,904,815
	12	Penjualan	JU	Rp 2,636,700		Rp 42,541,515
	12	Pendapatan Parkir	JU	Rp 141,500		Rp 42,683,015
	12	Beli LPG,Roti	JU		Rp 191,500	Rp 42,491,515
	12	Beli Buah	JU		Rp 54,000	Rp 42,437,515
	12	Beli es batu,air	JU		Rp 65,000	Rp 42,372,515
	12	Beli Ayam	JU		Rp 420,000	Rp 41,952,515
	13	Penjualan	JU	Rp 2,156,550		Rp 44,109,065
	13	Pendapatan Parkir	JU	Rp 73,000		Rp 44,182,065
	13	Beli garam, air, es	JU		Rp 75,000	Rp 44,107,065
	13	Beli beras	JU		Rp 100,000	Rp 44,007,065
	13	Beli biskuit, micin	JU		Rp 825,300	Rp 43,181,765
	13	Bayar Parkir Pasar	JU		Rp 5,000	Rp 43,176,765
	14	Penjualan	JU	Rp 4,311,450		Rp 47,488,215
	14	Pendapatan Parkir	JU	Rp 125,000		Rp 47,613,215
	14	Beli puding, air,LPG	JU		Rp 149,600	Rp 47,463,615
	14	Beli kantong belanja	JU		Rp 500	Rp 47,463,115
	14	Beli sayur,sirup,saos	JU		Rp 246,500	Rp 47,216,615
	14	Beli Buah	JU		Rp 42,000	Rp 47,174,615
	14	Beli Bensin	JU		Rp 20,000	Rp 47,154,615
	14	Bayar Parkir	JU		Rp 5,100	Rp 47,149,515
	14	Beli minuman saset	JU		Rp 60,000	Rp 47,089,515
	14	Beli regulator, selang	JU		Rp 95,000	Rp 46,994,515
	15	Penjualan	JU	Rp 1,168,750		Rp 48,163,265
	15	Pendapatan Parkir	JU	Rp 41,000		Rp 48,204,265
	15	Beli obat, bayar parkir	JU		Rp 128,000	Rp 48,076,265
	15	Beli tepung, pembersih	JU		Rp 38,000	Rp 48,038,265
	15	Beli Biskuit,sayur	JU		Rp 102,600	Rp 47,935,665
	15	Beli beras	JU		Rp 55,000	Rp 47,880,665
	15	Tabungan dan donatur	JU		Rp 300,000	Rp 47,580,665
	16	Penjualan	JU	Rp 2,267,650		Rp 49,848,315
	16	Pendapatan Parkir	JU	Rp 105,000		Rp 49,953,315
	16	Bayar Parkir	JU		Rp 2,500	Rp 49,950,815
	16	Beli sayur, tepung, air	JU		Rp 392,000	Rp 49,558,815
	16	Beli buah	JU		Rp 86,000	Rp 49,472,815
	17	Penjualan	JU	Rp 4,192,100		Rp 53,664,915
	17	Pendapatan Parkir	JU	Rp 127,000		Rp 53,791,915
	17	Beli Pewangi,roti,air	JU		Rp 278,000	Rp 53,513,915

17	Bayar Parkir	JU		Rp 2,500	Rp 53,511,415
17	Beli sirup, minyak	JU		Rp 809,950	Rp 52,701,465
17	Beli beras, air mineral	JU		Rp 333,000	Rp 52,368,465
18	Penjualan	JU	Rp 3,110,100		Rp 55,478,565
18	Pendapatan Parkir	JU	Rp 120,500		Rp 55,599,065
18	Beli air, sayur, wifi	JU		Rp 506,000	Rp 55,093,065
18	Bayar Parkir	JU		Rp 2,500	Rp 55,090,565
18	Beli beras,soda,buah	JU		Rp 814,500	Rp 54,276,065
18	Beli Bensin	JU		Rp 10,000	Rp 54,266,065
18	Beli sayur	JU		Rp 1,190,500	Rp 53,075,565
18	Bayar fee reservasi	JU		Rp 177,000	Rp 52,898,565
19	Penjualan	JU	Rp 2,867,150		Rp 55,765,715
19	Pendapatan Parkir	JU	Rp 63,500		Rp 55,829,215
19	Beli buah,ikan,beras	JU		Rp 784,300	Rp 55,044,915
19	Beli air, LPG, Es batu	JU		Rp 93,000	Rp 54,951,915
19	Beli Gelas, sendok	JU		Rp 608,000	Rp 54,343,915
19	Beli Beras, buah	JU		Rp 287,000	Rp 54,056,915
19	Bayar fee reservasi	JU		Rp 124,000	Rp 53,932,915
20	Penjualan	JU	Rp 2,698,850		Rp 56,631,765
20	Pendapatan Parkir	JU	Rp 88,500		Rp 56,720,265
20	Beli tespen,kahlboard	JU		Rp 143,000	Rp 56,577,265
20	Beli tepung,gula,roti,air	JU		Rp 236,000	Rp 56,341,265
20	Beli beras, kopi	JU		Rp 1,380,000	Rp 54,961,265
21	Penjualan	JU	Rp 2,407,900		Rp 57,369,165
21	Pendapatan Parkir	JU	Rp 96,500		Rp 57,465,665
21	Beli rolade	JU		Rp 450,000	Rp 57,015,665
21	Beli gula, air,LPG	JU		Rp 411,000	Rp 56,604,665
21	Beli kabel,kuas,solasi	JU		Rp 208,500	Rp 56,396,165
21	Bayar Parkir Pasar	JU		Rp 2,500	Rp 56,393,665
21	Beli bensin	JU		Rp 10,000	Rp 56,383,665
21	Beli bumbu	JU		Rp 177,000	Rp 56,206,665
21	Beli Kertas	JU		Rp 90,000	Rp 56,116,665
21	Beli sayur, kresek	JU		Rp 185,000	Rp 55,931,665
21	Beli buah	JU		Rp 85,000	Rp 55,846,665
21	Beli Bensin	JU		Rp 20,000	Rp 55,826,665
22	Penjualan	JU	Rp 1,844,700		Rp 57,671,365
22	Pendapatan Parkir	JU	Rp 81,000		Rp 57,752,365
22	Beli air, LPG, Esbatu	JU		Rp 98,000	Rp 57,654,365
22	Beli roda, kunci,semen	JU		Rp 98,000	Rp 57,556,365
22	Beli dimsum	JU		Rp 527,000	Rp 57,029,365
22	Beli minyak	JU		Rp 43,500	Rp 56,985,865

	22	Bayar Parkir	JU		Rp 2,500	Rp 56,983,365
	22	Beli sayur,tepung	JU		Rp 150,000	Rp 56,833,365
	22	Beli mie	JU		Rp 24,000	Rp 56,809,365
	23	Penjualan	JU	Rp 3,141,050		Rp 59,950,415
	23	Pendapatan Parkir	JU	Rp 105,500		Rp 60,055,915
	23	Beli air,gula,sayur	JU		Rp 413,000	Rp 59,642,915
	23	Bayar iuran Kampung	JU		Rp 150,000	Rp 59,492,915
	23	Beli cola, susu,coklat	JU		Rp 503,050	Rp 58,989,865
	23	Bayar parkir	JU		Rp 2,500	Rp 58,987,365
	23	Beli Bensin	JU		Rp 50,000	Rp 58,937,365
	23	Beli Drilling	JU		Rp 30,000	Rp 58,907,365
	23	Beli Buah	JU		Rp 32,000	Rp 58,875,365
	23	Beli sayur	JU		Rp 10,000	Rp 58,865,365
	23	Piutang Pak Sis	JU		Rp 200,000	Rp 58,665,365
	23	Jamuan makan	JU		Rp 128,000	Rp 58,537,365
	24	Penjualan	JU	Rp 1,918,450		Rp 60,455,815
	24	Pendapatan Parkir	JU	Rp 73,500		Rp 60,529,315
	24	Beli susu,madu,sabun	JU		Rp 230,900	Rp 60,298,415
	24	Beli solasi, kabel	JU		Rp 38,000	Rp 60,260,415
	24	Bayar parkir	JU		Rp 2,500	Rp 60,257,915
	24	Beli tahu, tempe, jeruk	JU		Rp 43,000	Rp 60,214,915
	24	Upah Mas Andy, Risky	JU		Rp 1,440,000	Rp 58,774,915
	25	Penjualan	JU	Rp 3,077,250		Rp 61,852,165
	25	Pendapatan Parkir	JU	Rp 103,500		Rp 61,955,665
	25	Beli Pindang, air, saos	JU		Rp 676,000	Rp 61,279,665
	25	Beli kopi	JU		Rp 80,000	Rp 61,199,665
	25	Beli gelas, kresek	JU		Rp 150,900	Rp 61,048,765
	26	Penjualan	JU	Rp 3,265,650		Rp 64,314,415
	26	Pendapatan Parkir	JU	Rp 97,500		Rp 64,411,915
	26	Beli sayur, es batu	JU		Rp 321,500	Rp 64,090,415
	26	Beli Buah	JU		Rp 111,663	Rp 63,978,752
	26	Beli bensin	JU		Rp 20,000	Rp 63,958,752
	26	Beli gula,minyak,sayur	JU		Rp 2,326,545	Rp 61,632,207
	26	Bayar Parkir	JU		Rp 2,500	Rp 61,629,707
	27	Penjualan	JU	Rp 2,156,000		Rp 63,785,707
	27	Pendapatan Parkir	JU	Rp 73,000		Rp 63,858,707
	27	Beli Kertas amplas	JU		Rp 18,000	Rp 63,840,707
	27	Beli mie, dimsum	JU		Rp 940,000	Rp 62,900,707
	27	Beli garam,air,lampu	JU		Rp 576,500	Rp 62,324,207
	28	Penjualan	JU	Rp 1,987,150		Rp 64,311,357
	28	Pendapatan Parkir	JU	Rp 85,500		Rp 64,396,857

	28	Bayar Parkir	JU		Rp 2,500	Rp 64,394,357
	28	Beli susu, gelas, tisu	JU		Rp 432,400	Rp 63,961,957
	28	Beli air mineral, buah	JU		Rp 553,000	Rp 63,408,957
	29	Penjualan	JU	Rp 3,137,750		Rp 66,546,707
	29	Pendapatan Parkir	JU	Rp 105,000		Rp 66,651,707
	29	Beli lada, air, es, roti	JU		Rp 895,004	Rp 65,756,703
	29	Beli Bensin	JU		Rp 20,000	Rp 65,736,703
	30	Penjualan	JU	Rp 1,607,100		Rp 67,343,803
	30	Pendapatan Parkir	JU	Rp 68,000		Rp 67,411,803
	30	Beli air, sambal, minyak	JU		Rp 1,498,100	Rp 65,913,703
	30	Kas bon pak Sis	JU		Rp 100,000	Rp 65,813,703
	31	Penjualan	JU	Rp 1,909,600		Rp 67,723,303
	31	Pendapatan Parkir	JU	Rp 76,000		Rp 67,799,303
	31	Pulsa pak Rosi	JU		Rp 22,000	Rp 67,777,303
	31	Beli air mineral	JU		Rp 34,000	Rp 67,743,303
	31	Beli sendok, sirup, susu	JU		Rp 737,350	Rp 67,005,953
	31	Beli Bensin	JU		Rp 20,000	Rp 66,985,953
	31	Admin OVO	JU		Rp 100,000	Rp 66,885,953
	31	Admin gopay	JU		Rp 100,000	Rp 66,785,953
	31	Admin Bank	JU		Rp 300,000	Rp 66,485,953
	31	Paketan telepon	JU		Rp 200,000	Rp 66,285,953
	31	Bayar utang koperasi	JU		Rp 2,960,000	Rp 63,325,953
	31	Bayar utang dimsum	JU		Rp 5,384,800	Rp 57,941,153
	31	Bayar gaji Januari	JU		Rp 16,400,000	Rp 41,541,153

Nama Akun : Kas Bank

No Akun : 112

Tanggal		Keterangan	Ref	Debit	Kredit	Saldo
2020						
Jan	1	Saldo				Rp 25,707,306
	2	Penjualan	JU	Rp 218,900	Rp -	Rp 25,926,206
	3	Penjualan	JU	Rp 993,300	Rp -	Rp 26,919,506
	4	Penjualan	JU	Rp 471,900	Rp -	Rp 27,391,406
	5	Penjualan	JU	Rp 144,100	Rp -	Rp 27,535,506
	6	Penjualan	JU	Rp 63,400	Rp -	Rp 27,598,906
	7	Penjualan	JU	Rp 456,500	Rp -	Rp 28,055,406
	9	Penjualan	JU	Rp 259,600	Rp -	Rp 28,315,006
	10	Penjualan	JU	Rp 82,700	Rp -	Rp 28,397,706
	11	Penjualan	JU	Rp 77,550	Rp -	Rp 28,475,256
	12	Penjualan	JU	Rp 36,300	Rp -	Rp 28,511,556
	13	Penjualan	JU	Rp 191,400	Rp -	Rp 28,702,956
	14	Penjualan	JU	Rp 122,650	Rp -	Rp 28,825,606

	15	Penjualan	JU	Rp 122,650	Rp -	Rp 28,948,256
	16	Penjualan	JU	Rp 36,300	Rp -	Rp 28,984,556
	17	Penjualan	JU	Rp 39,600	Rp -	Rp 29,024,156
	18	Penjualan	JU	Rp 332,900	Rp -	Rp 29,357,056
	19	Penjualan	JU	Rp 169,950	Rp -	Rp 29,527,006
	20	Penjualan	JU	Rp 58,300	Rp -	Rp 29,585,306
	21	Penjualan	JU	Rp 94,050	Rp -	Rp 29,679,356
	22	Penjualan	JU	Rp 229,350	Rp -	Rp 29,908,706
	23	Penjualan	JU	Rp 392,700	Rp -	Rp 30,301,406
	24	Penjualan	JU	Rp 211,150	Rp -	Rp 30,512,556
	25	Penjualan	JU	Rp 144,100	Rp -	Rp 30,656,656
	26	Penjualan	JU	Rp 149,850	Rp -	Rp 30,806,506
	27	Penjualan	JU	Rp 193,600	Rp -	Rp 31,000,106
	28	Penjualan	JU	Rp 462,000	Rp -	Rp 31,462,106
	29	Penjualan	JU	Rp 215,600	Rp -	Rp 31,677,706
	30	Penjualan	JU	Rp 246,950	Rp -	Rp 31,924,656
	31	Penjualan	JU	Rp 476,300	Rp -	Rp 32,400,956

Nama Akun : Piutang Dagang

No Akun : 113

Tanggal		Keterangan	Ref	Debit	Kredit	Saldo
2020						
Jan	1	Saldo				Rp -
						Rp -
						Rp -

Nama Akun : Piutang Karyawan

No Akun : 114

Tanggal		Keterangan	Ref	Debit	Kredit	Saldo
2020						
Jan	1	Saldo				Rp -
	23	Kas Bon Pak Sis	JU	Rp 200,000		Rp 200,000
	30	Kas Bon Pak Sis	JU	Rp 100,000		Rp 300,000

Nama Akun : Sewa Tanah Dibayar Dimuka

No Akun : 115

Tanggal		Keterangan	Ref	Debit	Kredit	Saldo
2020						
Jan	1	Saldo				Rp -
	5	Membayar Sewa ke 4	JU	Rp 19,588,000		Rp 19,588,000

Nama Akun : Persediaan Barang Dagang

No Akun : 116

Tanggal		Keterangan	Ref	Debit	Kredit	Saldo
2020						

Nama Akun : Peralatan Dapur No Akun : 121

Tanggal		Keterangan	Ref	Debit	Kredit	Saldo
2020						
Jan	1	Saldo				Rp 5,700,000
						Rp 5,700,000
						Rp 5,700,000

Nama Akun : Akumulasi Penyusutan Peralatan Dapur No Akun : 122

Tanggal		Keterangan	Ref	Debit	Kredit	Saldo
2020						
Jan	1	Saldo				Rp 1,525,000
						Rp 1,525,000
						Rp 1,525,000

Nama Akun : Gedung No Akun : 123

Tanggal		Keterangan	Ref	Debit	Kredit	Saldo
2020						
Jan	1	Saldo				Rp 450,000,000
						Rp 450,000,000
						Rp 450,000,000

Nama Akun : Akumulasi Penyusutan Gedung No Akun : 124

Tanggal		Keterangan	Ref	Debit	Kredit	Saldo
2020						
Jan	1	Saldo				Rp 28,125,000
						Rp 28,125,000
						Rp 28,125,000

Nama Akun : Utang Dagang No Akun : 212

Tanggal		Keterangan	Ref	Debit	Kredit	Saldo
2020						
Jan	1	Saldo				Rp 19,588,000
	5	Bayar hutang frozen food	JU	Rp 4,300,000		Rp 15,288,000
	5	Pinjaman tunai	JU		Rp 11,000,000	Rp 26,288,000
	10	Bayar hutang dimsum	JU	Rp 2,500,000		Rp 23,788,000
	10	Beli dimsum	JU		Rp 228,500	Rp 24,016,500
	25	Beli sosis, bakso, cilor	JU		Rp 397,000	Rp 24,413,500
	31	Bayar hutang koperasi	JU	Rp 2,960,000		Rp 21,453,500
	31	Bayar hutang dimsum	JU	Rp 5,384,800		Rp 16,068,700

Nama Akun : Modal Pemilik No Akun : 311

Tanggal		Keterangan	Ref	Debit	Kredit	Saldo
2020						
Jan	1	Saldo				Rp 518,537,276
						Rp 518,537,276
						Rp 518,537,276

Nama Akun : Penjualan

No Akun : 411

Tanggal		Keterangan	Ref	Debit	Kredit	Saldo
2020						
Jan	1	Penjualan	JU		Rp 2,420,000	Rp 2,420,000
	2	Penjualan	JU		Rp 218,900	Rp 2,638,900
	2	Penjualan	JU		Rp 2,247,850	Rp 4,886,750
	3	Penjualan	JU		Rp 993,300	Rp 5,880,050
	3	Penjualan	JU		Rp 3,745,500	Rp 9,625,550
	4	Penjualan	JU		Rp 3,564,000	Rp 13,189,550
	5	Penjualan	JU		Rp 2,470,600	Rp 15,660,150
	6	Penjualan	JU		Rp 1,519,100	Rp 17,179,250
	7	Penjualan	JU		Rp 1,773,200	Rp 18,952,450
	8	Penjualan	JU		Rp 2,373,250	Rp 21,325,700
	9	Penjualan	JU		Rp 2,236,300	Rp 23,562,000
	10	Penjualan	JU		Rp 2,476,650	Rp 26,038,650
	11	Penjualan	JU		Rp 4,076,600	Rp 30,115,250
	12	Penjualan	JU		Rp 2,673,000	Rp 32,788,250
	13	Penjualan	JU		Rp 2,347,950	Rp 35,136,200
	14	Penjualan	JU		Rp 4,434,100	Rp 39,570,300
	15	Penjualan	JU		Rp 1,291,400	Rp 40,861,700
	16	Penjualan	JU		Rp 2,303,950	Rp 43,165,650
	17	Penjualan	JU		Rp 4,231,700	Rp 47,397,350
	18	Penjualan	JU		Rp 3,443,000	Rp 50,840,350
	19	Penjualan	JU		Rp 3,037,100	Rp 53,877,450
	20	Penjualan	JU		Rp 2,757,150	Rp 56,634,600
	21	Penjualan	JU		Rp 2,501,950	Rp 59,136,550
	22	Penjualan	JU		Rp 2,074,050	Rp 61,210,600
	23	Penjualan	JU		Rp 3,533,750	Rp 64,744,350
	24	Penjualan	JU		Rp 2,129,600	Rp 66,873,950
	25	Penjualan	JU		Rp 3,221,350	Rp 70,095,300
	26	Penjualan	JU		Rp 3,415,500	Rp 73,510,800
	27	Penjualan	JU		Rp 2,349,600	Rp 75,860,400
	28	Penjualan	JU		Rp 2,449,150	Rp 78,309,550
	29	Penjualan	JU		Rp 3,353,350	Rp 81,662,900
	30	Penjualan	JU		Rp 1,854,050	Rp 83,516,950

	31	Penjualan	JU	Rp 2,385,900	Rp 85,902,850
--	----	-----------	----	--------------	---------------

Nama Akun : Retur Penjualan

No Akun : 412

Tanggal		Keterangan	Ref	Debit	Kredit	Saldo
2020						
Jan	1					

Nama Akun : Pembelian

No Akun : 511

Tanggal		Keterangan	Ref	Debit	Kredit	Saldo
2020						
Jan	1	Beli air,es, telur	JU	Rp 106,000		Rp 106,000
	2	Beli Buah, susu,gula	JU	Rp 623,000		Rp 729,000
	3	Beli bubuk mocca	JU	Rp 225,000		Rp 954,000
	3	Beli Ayam,gelas,tisu	JU	Rp 1,200,600		Rp 2,154,600
	3	Beli Buah	JU	Rp 192,000		Rp 2,346,600
	4	Beli Teh,sayur,gula	JU	Rp 285,200		Rp 2,631,800
	5	Beli Mie,Rootbeer	JU	Rp 3,916,608		Rp 6,548,408
	5	Beli buah, kopi, beras	JU	Rp 535,000		Rp 7,083,408
	6	Beli Mie,susu,buah	JU	Rp 1,512,000		Rp 8,595,408
	7	Beli air, tempe,roti	JU	Rp 1,930,650		Rp 10,526,058
	8	Beli air,santan,lpg	JU	Rp 209,000		Rp 10,735,058
	9	Beli coklat,buah,gula	JU	Rp 623,100		Rp 11,358,158
	10	Beli redvelvet, kopi	JU	Rp 1,999,400		Rp 13,357,558
	10	Beli air mineral 330 ml	JU	Rp 405,000		Rp 13,762,558
	10	Beli dimsum	JU	Rp 228,500		Rp 13,991,058
	11	Beli Ayam,air,sayur	JU	Rp 633,750		Rp 14,624,808
	12	Beli Buah,lpg,roti,es	JU	Rp 220,000		Rp 14,844,808
	12	Beli ayam	JU	Rp 420,000		Rp 15,264,808
	13	Beli Beras,bumbu,air	JU	Rp 1,000,300		Rp 16,265,108
	14	Beli Buah,puding,air	JU	Rp 438,100		Rp 16,703,208
	14	Beli minuman saset	JU	Rp 60,000		Rp 16,763,208
	15	Beli Beras,tepung,gelas	JU	Rp 177,600		Rp 16,940,808
	16	Beli Buah,air,sayur	JU	Rp 478,000		Rp 17,418,808
	17	Beli Beras, air mineral	JU	Rp 1,398,950		Rp 18,817,758
	18	Beli Beras,soda, buah	JU	Rp 2,247,000		Rp 21,064,758
	19	Beli buah, ikan, beras	JU	Rp 1,485,300		Rp 22,550,058
	19	Beli Beras, buah	JU	Rp 287,000		Rp 22,837,058
	20	Beli beras, kopi,tepung	JU	Rp 1,616,000		Rp 24,453,058
	21	Beli rolade,gula,air	JU	Rp 1,223,000		Rp 25,676,058

	21	Beli buah	JU	Rp 85,000		Rp 25,761,058
	22	Beli dimsum,air,sayur	JU	Rp 818,500		Rp 26,579,558
	22	Beli mie	JU	Rp 24,000		Rp 26,603,558
	23	Beli buah,air,gula,cola	JU	Rp 958,050		Rp 27,561,608
	24	Beli susu,madu,tahu	JU	Rp 243,900		Rp 27,805,508
	25	Beli kopi,ikan,air,lpg	JU	Rp 889,000		Rp 28,694,508
	25	Beli sosis, bakso, cilor	JU	Rp 397,000		Rp 29,091,508
	26	Beli Buah,sayur,air	JU	Rp 2,749,708		Rp 31,841,216
	27	Beli mie, dimsum,air	JU	Rp 1,126,500		Rp 32,967,716
	28	Beli air mineral,buah	JU	Rp 985,400		Rp 33,953,116
	29	Beli lada,sayur,air,es	JU	Rp 895,004		Rp 34,848,120
	30	Beli air,sambal,minyak	JU	Rp 506,100		Rp 35,354,220
	31	Beli air,sirup,gula,susu	JU	Rp 751,150		Rp 36,105,370

Nama Akun : Beban Angkut Pembelian

No Akun : 512

Tanggal		Keterangan	Ref	Debit	Kredit	Saldo
2020						
Jan						

Nama Akun : Retur Pembelian

No Akun : 513

Tanggal		Keterangan	Ref	Debit	Kredit	Saldo
2020						
Jan						

Nama Akun : Beban Listrik

No Akun : 611

Tanggal		Keterangan	Ref	Debit	Kredit	Saldo
2020						
Jan	5	Listrik Januari	JU	Rp 3,866,174		Rp 3,866,174

Nama Akun : Beban Pemeliharaan Gedung

No Akun : 612

Tanggal		Keterangan	Ref	Debit	Kredit	Saldo
2020						
Jan	3	Beli Kawat	JU	Rp 99,000		Rp 99,000
	3	Beli Baut	JU	Rp 16,000		Rp 115,000
	4	Beli Pisau, Semen	JU	Rp 266,000		Rp 381,000
	6	Beli Kawat	JU	Rp 45,000		Rp 426,000
	10	Bayar Jasa Las	JU	Rp 440,000		Rp 866,000

	20	Beli tespen, kahlboard	JU	Rp 143,000		Rp 1,009,000
	21	Beli kabel,kuas.solasi	JU	Rp 208,500		Rp 1,217,500
	22	Beli roda, kunci,semen	JU	Rp 98,000		Rp 1,315,500
	23	Beli Drilling	JU	Rp 30,000		Rp 1,345,500
	24	Beli solasi, kabel	JU	Rp 38,000		Rp 1,383,500
	27	Beli kertas amplas	JU	Rp 18,000		Rp 1,401,500

Nama Akun : Beban Transportasi

No Akun : 613

Tanggal		Keterangan	Ref	Debit	Kredit	Saldo
2020						
Jan	3	Beban Transportasi	JU	Rp 20,000		Rp 20,000
	5	Beban Transportasi	JU	Rp 20,000		Rp 40,000
	10	Beban Transportasi	JU	Rp 20,000		Rp 60,000
	14	Beban Transportasi	JU	Rp 20,000		Rp 80,000
	18	Beban Transportasi	JU	Rp 10,000		Rp 90,000
	21	Beban Transportasi	JU	Rp 10,000		Rp 100,000
	21	Beban Transportasi	JU	Rp 20,000		Rp 120,000
	23	Beban Transportasi	JU	Rp 50,000		Rp 170,000
	26	Beban Transportasi	JU	Rp 20,000		Rp 190,000
	29	Beban Transportasi	JU	Rp 20,000		Rp 210,000
	31	Beban Transportasi	JU	Rp 20,000		Rp 230,000

Nama Akun : Beban Upah Karyawan

No Akun : 614

Tanggal		Keterangan	Ref	Debit	Kredit	Saldo
2020						
Jan	5	Riski,Prayet,Andi	JU	Rp 1,340,000		Rp 1,340,000
	24	Mas Andy, Risky	JU	Rp 1,440,000		Rp 2,780,000

Nama Akun : Beban Gaji Karyawan

No Akun : 615

Tanggal		Keterangan	Ref	Debit	Kredit	Saldo
2020						
Jan	31	Bayar gaji Januari	JU	Rp 16,400,000		Rp 16,400,000

Nama Akun : Beban Penyusutan Gedung

No Akun : 616

Tanggal		Keterangan	Ref	Debit	Kredit	Saldo
2020						
Jan						

Tanggal		Keterangan	Ref	Debit	Kredit	Saldo
2020						
Jan						

Tanggal		Keterangan	Ref	Debit	Kredit	Saldo
2020						
Jan						

Tanggal		Keterangan	Ref	Debit	Kredit	Saldo
2020						
Jan	4	Beli Minum dan rokok	JU	Rp 23,500		Rp 23,500
	8	Jamuan Makan, grab pp	JU	Rp 340,000		Rp 363,500
	10	Jamuan kopi	JU	Rp 320,000		Rp 683,500
	23	Jamuan Makan	JU	Rp 128,000		Rp 811,500

Tanggal		Keterangan	Ref	Debit	Kredit	Saldo
2020						
Jan	3	Bayar Parkir	JU	Rp 2,600		Rp 2,600
	3	Bayar Parkir	JU	Rp 2,600		Rp 5,200
	4	Bayar Parkir	JU	Rp 2,600		Rp 7,800
	7	Bayar Parkir	JU	Rp 5,100		Rp 12,900
	9	Kantong Belanja	JU	Rp 200		Rp 13,100
	10	Beli TLR/NG,SB MIDI	JU	Rp 46,100		Rp 59,200
	10	Beli Pakan burung	JU	Rp 20,000		Rp 79,200
	10	Bayar Parkir	JU	Rp 2,500		Rp 81,700
	11	Bayar Parkir	JU	Rp 90,000		Rp 171,700
	13	Bayar Parkir	JU	Rp 5,000		Rp 176,700
	14	Kantong Belanja	JU	Rp 500		Rp 177,200
	14	Bayar Parkir	JU	Rp 5,100		Rp 182,300
	15	Beli obat-obatan	JU	Rp 125,500		Rp 307,800
	15	Bayar Parkir	JU	Rp 2,500		Rp 310,300
	15	Tabungan dan donatur	JU	Rp 300,000		Rp 610,300
	16	Bayar Parkir	JU	Rp 2,500		Rp 612,800

	17	Bayar Parkir	JU	Rp 2,500		Rp 615,300
	18	Bayar Parkir	JU	Rp 2,500		Rp 617,800
	18	Bayar fee reservasi	JU	Rp 177,000		Rp 794,800
	19	Bayar fee reservasi	JU	Rp 124,000		Rp 918,800
	21	Bayar Parkir	JU	Rp 2,500		Rp 921,300
	22	Bayar Parkir	JU	Rp 2,500		Rp 923,800
	23	Bayar iuran Kampung	JU	Rp 150,000		Rp 1,073,800
	23	Bayar Parkir	JU	Rp 2,500		Rp 1,076,300
	24	Bayar Parkir	JU	Rp 2,500		Rp 1,078,800
	26	Bayar Parkir	JU	Rp 2,500		Rp 1,081,300
	28	Bayar Parkir	JU	Rp 2,500		Rp 1,083,800
	31	Admin ovo	JU	Rp 100,000		Rp 1,183,800
	31	Admin gopay	JU	Rp 100,000		Rp 1,283,800
	31	Admin Bank	JU	Rp 300,000		Rp 1,583,800

Nama Akun : Beban Telepon

No Akun : 621

Tanggal		Keterangan	Ref	Debit	Kredit	Saldo
2020						
Jan	31	Pulsa	JU	Rp 22,000		Rp 22,000
	31	Pulsa	JU	Rp 200,000		Rp 222,000

Nama Akun : Beban WIFI

No Akun : 622

Tanggal		Keterangan	Ref	Debit	Kredit	Saldo
2020						
Jan	18	Beban WIFI	JU	Rp 264,000		Rp 264,000

Nama Akun : Beban Pajak

No Akun : 623

Tanggal		Keterangan	Ref	Debit	Kredit	Saldo
2020						
Jan	10	Beban Pajak	JU	Rp 1,300,000		Rp 1,300,000

Nama Akun : Pendapatan Lain-lain

No Akun : 711

Tanggal		Keterangan	Ref	Debit	Kredit	Saldo
2020						
Jan	3	Pendapatan parkir	JU		Rp 118,000	Rp 118,000
	4	Pendapatan parkir	JU		Rp 115,000	Rp 233,000
	5	Pendapatan parkir	JU		Rp 53,500	Rp 286,500
	6	Pendapatan parkir	JU		Rp 29,500	Rp 316,000
	7	Pendapatan parkir	JU		Rp 26,500	Rp 342,500
	8	Pendapatan parkir	JU		Rp 58,500	Rp 401,000
	10	Pendapatan parkir	JU		Rp 69,500	Rp 470,500

11	Pendapatan parkir	JU	Rp 90,000	Rp 560,500
12	Pendapatan parkir	JU	Rp 141,500	Rp 702,000
13	Pendapatan parkir	JU	Rp 73,000	Rp 775,000
14	Pendapatan parkir	JU	Rp 125,000	Rp 900,000
15	Pendapatan parkir	JU	Rp 41,000	Rp 941,000
16	Pendapatan parkir	JU	Rp 105,000	Rp 1,046,000
17	Pendapatan parkir	JU	Rp 127,000	Rp 1,173,000
18	Pendapatan parkir	JU	Rp 120,500	Rp 1,293,500
19	Pendapatan parkir	JU	Rp 63,500	Rp 1,357,000
20	Pendapatan parkir	JU	Rp 88,500	Rp 1,445,500
21	Pendapatan parkir	JU	Rp 96,500	Rp 1,542,000
22	Pendapatan parkir	JU	Rp 81,000	Rp 1,623,000
23	Pendapatan parkir	JU	Rp 105,500	Rp 1,728,500
24	Pendapatan parkir	JU	Rp 73,500	Rp 1,802,000
25	Pendapatan parkir	JU	Rp 103,500	Rp 1,905,500
26	Pendapatan parkir	JU	Rp 97,500	Rp 2,003,000
27	Pendapatan parkir	JU	Rp 73,000	Rp 2,076,000
28	Pendapatan parkir	JU	Rp 85,500	Rp 2,161,500
29	Pendapatan parkir	JU	Rp 105,000	Rp 2,266,500
30	Pendapatan parkir	JU	Rp 68,000	Rp 2,334,500
31	Pendapatan parkir	JU	Rp 76,000	Rp 2,410,500

Sumber : Diolah Peneliti 2020

4. Neraca Saldo sebelum penyesuaian

Neraca Saldo atau *trial balance* merupakan himpunan saldo akhir tiap-tiap akun dari buku besar pada akhir periode akuntansi. Neraca saldo digunakan untuk mengetahui kesalahan saat proses menjurnal dan pemindahbukuan pada buku besar maka, saldo debit dan kredit pada neraca saldo harus sama.

Tabel 4.6 Neraca Saldo sebelum penyesuaian Prapen Kopi

Prapen Kopi Neraca Saldo

untuk periode yang berakhir 31 Januari 2020					
No Akun	Nama Akun	Ref	Debit		Kredit
111	Kas	BB	Rp	41,541,153	
112	Kas Bank	BB	Rp	32,400,956	
113	Piutang Dagang	BB	Rp	-	
114	Piutang Karyawan	BB	Rp	300,000	
115	Sewa Tanah Dibayar Dimuka	BB	Rp	19,588,000	
116	Persediaan Barang Dagang	BB	Rp	24,805,000	
117	Perlengkapan	BB	Rp	4,411,100	
118	Perlengkapan Kantor	BB	Rp	166,540	
119	Peralatan Kantor	BB	Rp	11,426,000	
120	Akum. Penyusutan Peralatan Kantor	BB			Rp 2,733,767
121	Peralatan Dapur	BB	Rp	5,700,000	
122	Akumulasi Penyusutan Peralatan Dapur	BB			Rp 1,525,000
123	Gedung	BB	Rp	450,000,000	
124	Akumulasi Penyusutan Gedung	BB			Rp 28,125,000
212	Utang Dagang	BB			Rp 16,068,700
311	Modal Pemilik	BB			Rp 518,537,276
411	Penjualan	BB			Rp 85,902,850
412	Retur Penjualan	BB	Rp	-	
511	Pembelian	BB	Rp	36,105,370	
512	Beban Angkut Pembelian	BB	Rp	-	
513	Retur Pembelian	BB			Rp -
611	Beban Listrik	BB	Rp	3,866,174	
612	Beban Pemeliharaan Gedung	BB	Rp	1,401,500	
613	Beban Transportasi	BB	Rp	230,000	
614	Beban Upah Karyawan	BB	Rp	2,780,000	
615	Beban Gaji Karyawan	BB	Rp	16,400,000	
619	Beban Entertainmen	BB	Rp	811,500	
620	Beban Lain-lain	BB	Rp	1,583,800	
621	Beban Telepon	BB	Rp	222,000	
622	Beban Wifi	BB	Rp	264,000	
623	Beban Pajak	BB	Rp	1,300,000	
711	Pendapatan Lain-lain	BB			Rp 2,410,500
Total			Rp	655,303,093	Rp 655,303,093

Sumber : Diolah Peneliti 2020

5. Jurnal Penyesuaian

Setelah dilakukan pengumpulan akun-akun pada neraca saldo sebelum penyesuaian, selanjutnya dilakukan penyesuaian karena ada kesalahan yang harus dikoreksi.

Tabel 4.7 Jurnal penyesuaian Prapen Kopi

Prapen Kopi

Jurnal Penyesuaian
untuk periode yang berakhir 31 Januari 2020

No Akun	Nama Akun	Ref	Debit	Kredit
622	Beban Sewa	NL	Rp 1,632,333	
115	Sewa Tanah Dibayar Dimuka	NL		Rp 1,632,333
623	Beban Perlengkapan	NL	Rp 2,786,100	
117	Perlengkapan	NL		Rp 2,786,100
624	Beban Perlengkapan Kantor	NL	Rp 118,540	
118	Perlengkapan Kantor	NL		Rp 118,540
616	Beban Penyusutan Peralatan	NL	Rp 210,433	
120	Akumulasi Penyusutan Peralatan	NL		Rp 210,433
617	Beban Penyusutan Peralatan Dapur	NL	Rp 101,667	
122	Akumulasi Penyusutan Peralatan Dapur	NL		Rp 101,667
618	Beban Penyusutan Gedung	NL	Rp 1,875,000	
124	Akumulasi Penyusutan Peralatan Gedung	NL		Rp 1,875,000
625	Harga Pokok Penjualan	NL	Rp 24,805,000	
116	Persediaan Barang Dagang (Awal)	NL		Rp 24,805,000
116	Persediaan Barang Dagang (Akhir)	NL	Rp 8,386,850	
625	Harga Pokok Penjualan	NL		Rp 8,386,850
625	Harga Pokok Penjualan	NL	Rp 36,105,370	
511	Pembelian	NL		Rp 36,105,370
Jumlah			Rp 76,021,293	Rp76,021,293

Sumber : Diolah Peneliti 2020

6. Neraca Lajur

Neraca Lajur atau *Worksheet* berfungsi sebagai penyaji hasil akhir akibat dari Penyesuaian. Neraca lajur berbentuk kolom neraca saldo, penyesuaian, neraca saldo setelah penyesuaian, Laba Rugi dan Neraca. Neraca lajur bukan termasuk laporan keuangan, namun penyusunannya akan mempermudah dalam menyusun laporan keuangan.

Tabel 4.8 Neraca Lajur Prapen Kopi

Prapen Kopi Neraca Lajur (Kertas Kerja) untuk periode yang berakhir 31 Januari 2020											
No Akun	Nama Akun	Neraca Saldo		Penyesuaian		Neraca Saldo stl Penyesuaian		Laba Rugi		Neraca	
		Debit	Kredit	Debit	Kredit	Debit	Kredit	Debit	Kredit	Debit	Kredit
111	Kas	Rp 41,541,153				Rp 41,541,153				Rp 41,541,153	
112	Kas Bank	Rp 32,400,956				Rp 32,400,956				Rp 32,400,956	
113	Piutang Dagang	Rp -				Rp -				Rp -	
114	Piutang Karyawan	Rp 300,000				Rp 300,000				Rp 300,000	
115	Sewa Tanah Dibayar Dimuka	Rp 19,588,000			Rp 1,632,333	Rp 17,955,667				Rp 17,955,667	
116	Persediaan Barang Dagang	Rp 24,805,000		Rp 8,386,850	Rp 24,805,000	Rp 8,386,850				Rp 8,386,850	
117	Perlengkapan	Rp 4,411,100			Rp 2,786,100	Rp 1,625,000				Rp 1,625,000	
118	Perlengkapan Kantor	Rp 166,540			Rp 118,540	Rp 48,000				Rp 48,000	
120	Peralatan	Rp 11,426,000				Rp 11,426,000				Rp 11,426,000	
121	Akum. Penyusutan Peralatan		Rp 2,733,767		Rp 210,433		Rp 2,944,200				Rp 2,944,200
122	Peralatan Dapur	Rp 5,700,000				Rp 5,700,000				Rp 5,700,000	
123	Akumulasi Penyusutan Peralatan Dapur		Rp 1,525,000		Rp 101,667		Rp 1,626,667				Rp 1,626,667
124	Gedung	Rp 450,000,000				Rp 450,000,000				Rp 450,000,000	
125	Akumulasi Penyusutan Gedung		Rp 28,125,000		Rp 1,875,000		Rp 30,000,000				Rp 30,000,000
212	Utang Dagang		Rp 16,068,700				Rp 16,068,700				Rp 16,068,700
311	Modal Pemilik		Rp 518,537,276				Rp 518,537,276				Rp 518,537,276
411	Penjualan		Rp 85,902,850				Rp 85,902,850		Rp 85,902,850		
412	Retur Penjualan	Rp -				Rp -		Rp -			
511	Pembelian	Rp 36,105,370			Rp 36,105,370	Rp -		Rp -			
512	Beban Angkut Pembelian	Rp -				Rp -		Rp -			
513	Retur Pembelian		Rp -				Rp -	Rp -			
611	Beban Listrik	Rp 3,866,174				Rp 3,866,174		Rp 3,866,174			
612	Beban Pemeliharaan Gedung	Rp 1,401,500				Rp 1,401,500		Rp 1,401,500			
613	Beban Transportasi	Rp 230,000				Rp 230,000		Rp 230,000			
614	Beban Upah Karyawan	Rp 2,780,000				Rp 2,780,000		Rp 2,780,000			
615	Beban Gaji Karyawan	Rp 16,400,000				Rp 16,400,000		Rp 16,400,000			
619	Beban Entertainmen	Rp 811,500				Rp 811,500		Rp 811,500			
620	Beban Lain-lain	Rp 1,583,800				Rp 1,583,800		Rp 1,583,800			
621	Beban Telepon	Rp 222,000				Rp 222,000		Rp 222,000			
622	Beban WIFI	Rp 264,000				Rp 264,000		Rp 264,000			
623	Beban Pajak	Rp 1,300,000				Rp 1,300,000		Rp 1,300,000			
711	Pendapatan Lain-lain		Rp 2,410,500				Rp 2,410,500		Rp 2,410,500		
		Rp 655,303,093	Rp 655,303,093								
622	Beban Sewa			Rp 1,632,333		Rp 1,632,333		Rp 1,632,333			
623	Beban Perlengkapan			Rp 2,786,100		Rp 2,786,100		Rp 2,786,100			
624	Beban Perlengkapan Kantor			Rp 118,540		Rp 118,540		Rp 118,540			
625	Harga Pokok Penjualan			Rp 52,523,520		Rp 52,523,520		Rp 52,523,520			
616	Beban Penyusutan Peralatan Kantor			Rp 210,433		Rp 210,433		Rp 210,433			
617	Beban Penyusutan Peralatan Dapur			Rp 101,667		Rp 101,667		Rp 101,667			
618	Beban Penyusutan Gedung			Rp 1,875,000		Rp 1,875,000		Rp 1,875,000			
Jumlah				Rp 67,634,443	Rp 67,634,443	Rp 657,490,193	Rp 657,490,193	Rp 88,106,568	Rp 88,313,350	Rp 569,383,625	Rp 569,176,843
LABA BERSIH								Rp 206,782			Rp 206,783
								Rp 88,313,350	Rp 88,313,350	Rp 569,383,625	Rp 569,383,625

Sumber : Diolah Peneliti 2020

7. Laporan Laba Rugi

Tabel 4.9 Laporan Laba Rugi Prapen Kopi

Prapen Kopi Laporan Laba Rugi untuk periode yang berakhir 31 Januari 2020			
Penjualan		Rp	85,902,850
Retur Penjualan		Rp	-
Penjualan Bersih		Rp	85,902,850
Harga Pokok Penjualan			
Persediaan Awal	Rp	24,805,000	
Pembelian	Rp	36,105,370	
Beban Angkut Pembelian	Rp	-	
Retur Pembelian	Rp	-	
Pembelian Bersih	Rp	36,105,370	
Persediaan tersedia untuk dijual	Rp	60,910,370	
Persediaan Akhir	Rp	(8,386,850)	
Harga Pokok Penjualan	Rp	52,523,520	
Laba(Rugi) Bruto	Rp	33,379,330	
Beban Usaha			
Beban Listrik	Rp	3,866,174	
Beban Pemeliharaan Gedung	Rp	1,401,500	
Beban Transportasi	Rp	230,000	
Beban Upah Karyawan	Rp	2,780,000	
Beban Gaji Karyawan	Rp	16,400,000	
Beban Entertaimen	Rp	811,500	
Beban Telepon	Rp	222,000	
Beban Sewa	Rp	1,632,333	
Beban Perlengkapan	Rp	2,786,100	
Beban Perlengkapan Kantor	Rp	118,540	
Beban Penyusutan Peralatan Kantor	Rp	210,433	
Beban Penyusutan Peralatan Dapur	Rp	101,667	
Beban Penyusutan Gedung	Rp	1,875,000	
Beban WIFI	Rp	264,000	
Beban Pajak	Rp	1,300,000	
Jumlah Beban Usaha	Rp	(33,999,248)	
Rugi Operasi	Rp	(619,918)	
Pendapatan dan beban diluar usaha :			
Pendapatan Parkir	Rp	2,410,500	
Beban Lain-lain	Rp	(1,583,800)	
	Rp	826,700	
Laba Bersih sebelum pajak	Rp	206,782	

Sumber : Diolah Peneliti 2020

8. Laporan Posisi Keuangan atau Neraca

Laporan Neraca menyajikan mengenai harta atau asset, liabilitas atau kewajiban, dan ekuitas perusahaan.

Tabel 4.10 Laporan Neraca Prapen Kopi

Prapen Kopi Laporan Neraca per 31 Januari 2020			
Aset		Liabilitas	
Aset Lancar		Kewajiban Jangka Pendek	
Kas	Rp 41,541,153	Utang Dagang	Rp 16,068,700
Kas Bank	Rp 32,400,956		
Piutang Dagang	Rp -		
Piutang Karyawan	Rp 300,000		
Sewa Tanah Dibayar Dimuka	Rp 17,955,667		
Persediaan Barang Dagang	Rp 8,386,850		
Perlengkapan	Rp 1,625,000		
Perlengkapan Kantor	Rp 48,000		
Total Aset Lancar	Rp 102,257,625		
Aset Tidak Lancar		Ekuitas	
Peralatan Kantor	Rp 11,426,000	Modal Pemilik	Rp 518,537,276
Akum Penyusutan Prlt Kantor	Rp (2,944,200)	Laba bersih	Rp 206,782
Peralatan Dapur	Rp 5,700,000		Rp 518,744,058
Akum Penyusutan Prlt Dapur	Rp (1,626,667)		
Gedung	Rp 450,000,000		
Akum Penyusutan Gedung	Rp (30,000,000)		
Total Aset Tidak Lancar	Rp 432,555,133		
Total Aset	Rp 534,812,759	Total Liabilitas dan Ekuitas	Rp 534,812,758

Sumber : Diolah Peneliti 2020

9. Catatan Atas Laporan Keuangan (CALK)

Catatan atas laporan keuangan menyajikan rincian informasi tambahan yang terdapat dalam laporan neraca dan laporan laba rugi.

PRAPEN KOPI

Catatan Atas Laporan Keuangan

Per 31 Januari 2020

1. UMUM

Entitas didirikan di Surabaya pada bulan Oktober 2018. Entitas bergerak pada bidang usaha Dagang. Entitas berlokasi di jalan Raya Prapen no. 6 Surabaya, Jawa Timur.

2. IKTISAR KEBIJAKAN AKUNTANSI PENTING

a. **Pernyataan Kepatuhan**

Laporan keuangan disusun menggunakan Standar Akuntansi Keuangan Entitas Mikro, Kecil, dan Menengah.

b. **Dasar Penyusunan**

Dasar penyusunan laporan keuangan entitas adalah biaya historis dan menggunakan asumsi dasar akrual. Mata uang yang digunakan entitas untuk menyusun laporan keuangan adalah Rupiah.

c. **Persediaan**

Entitas menggunakan sistem FIFO (First in first out) fisik dalam mencatat persediaannya.

d. **Aset Tetap**

Aset tetap dicatat sebesar biaya perolehan. Harga perolehan aset tetap minimal Rp. 500.000,00. Penyusutan aset tetap menggunakan metode garis lurus tanpa nilai residu.

e. Pengakuan Pendapatan dan Beban

Pendapatan penjualan diakui secara tunai pada saat menerima pesanan dari pelanggan. Beban diakui saat terjadi.

3. KAS

Kas ditangan sebesar Rp. 41,541,153

Kas pada saldo Bank BCA sebesar Rp. 32,400,956.

4. PIUTANG KARYAWAN

Piutang karyawan atas nama Pak Sis dengan jumlah Rp. 300,000 pada tanggal 23 Januari 2020 sebesar Rp. 200.000, dan tanggal 30 Januari 2020 sebesar Rp. 100.000.

5. BEBAN DIBAYAR DIMUKA

Beban dibayar dimuka merupakan Sewa Tanah sebesar Rp. 17,955,667.

6. PERSEDIAAN BARANG DAGANG

Perincian persediaan barang dagang dibawah ini merupakan persediaan barang dagang yang dijual dalam bentuk lain.

Tabel 4.11 Persediaan Barang Dagang Prapen Kopi

Persediaan Barang Dagang						
No	Nama Barang	Kuantitas		Harga		Total
1	Daging Ayam	20	kg	Rp 31,000	/kg	Rp 620,000
2	Dimsum	67	pak	Rp 8,500	/pak	Rp 569,500

3	Bubuk Kopi	4	kg	Rp 40,000	/kg	Rp 160,000
4	Bubuk Coklat	3	kg	Rp 45,000	/kg	Rp 135,000
5	Bubuk Greentea	5	kg	Rp 45,000	/kg	Rp 225,000
6	Bubuk Mocca	3	kg	Rp 45,000	/kg	Rp 135,000
7	Sosis	12	pak	Rp 30,000	/pak	Rp 360,000
8	Bakso	10	pak	Rp 45,000	/pak	Rp 450,000
9	Cilor	9	pak	Rp 23,000	/pak	Rp 207,000
10	Rolade	15	pak	Rp 30,000	/pak	Rp 450,000
11	Beras	4	sak	Rp 230,000	/sak	Rp 920,000
12	Ikan	5	kg	Rp 25,000	/kg	Rp 125,000
13	Minuman Saset	18	rtg	Rp 10,000	/rtg	Rp 180,000
14	Air Mineral 330 ml	20	ctn	Rp 34,000	/ctn	Rp 680,000
15	Buah	5	kg	Rp 10,000	/kg	Rp 50,000
16	Mie	5	pak	Rp 24,000	/pak	Rp 120,000
17	Teh	15	pak	Rp 6,500	/pak	Rp 97,500
18	Redvelved	11	pak	Rp 130,000	/pak	Rp 1,430,000
19	Rootbeer	10	btl	Rp 55,000	/btl	Rp 550,000
20	UHT	6	pcs	Rp 21,600	/pcs	Rp 129,600
21	Es krim	7	pcs	Rp 52,000	/pcs	Rp 364,000
22	Gula	4	kg	Rp 19,000	/kg	Rp 76,000
23	Tepung	9	kg	Rp 7,500	/kg	Rp 67,500
24	Gelas,sendok	1	pak	Rp 18,000	/pak	Rp 18,000
25	Cola	1	btl	Rp 15,000	/btl	Rp 15,000
26	Sirup	2	btl	Rp 43,000	/btl	Rp 86,000
27	Kecap	5	btl	Rp 12,200	/btl	Rp 61,000
28	SKM	5	btl	Rp 16,250	/btl	Rp 81,250
29	Tempe	5	bj	Rp 2,500	/bj	Rp 12,500
30	Tahu	4	bj	Rp 3,000	/bj	Rp 12,000
JUMLAH						Rp 8,386,850

Sumber : Diolah Peneliti 2020

7. PERLENGKAPAN

Perlengkapan adalah barang-barang pelengkap yang dibutuhkan dalam kegiatan operasional Prapen Kopi sebesar Rp. 1,625,000

8. PERLENGKAPAN KANTOR

Perlengkapan Kantor Berupa ATK dan Kertas sebesar Rp. 48,000

9. PERALATAN

Tabel 4.12 Peralatan Prapen Kopi

No	Aktiva Tetap	harga perolehan	waktu perolehan	Umur Ekonomis	Akum Penyusutan s/d Desember 2019	Beban Penyusutan Januari 2020	Akum Penyusutan s/d Januari 2020
1	Komputer set	Rp 5,000,000	Oktober 2018	5	Rp 1,250,000	Rp 83,333	Rp 1,333,333
2	Pompa Air	Rp 526,000	Desember 2019	5	Rp 8,767	Rp 8,767	Rp 17,533
3	Bantalan Kursi	Rp 1,100,000	Oktober 2018	5	Rp 275,000	Rp 18,333	Rp 293,333
4	Meja dan Kursi	Rp 4,800,000	Oktober 2018	5	Rp 1,200,000	Rp 100,000	Rp 1,300,000
	Jumlah	Rp 11,426,000			Rp 2,733,767	Rp 210,433	Rp 2,944,200

Sumber : Diolah Peneliti 2020

10. PERALATAN DAPUR

Tabel 4.13 Peralatan Dapur Prapen Kopi

No	Aktiva Tetap Peralatan Dapur	harga perolehan	waktu perolehan	Umur Ekonomis	Akum Penyusutan s/d Desember 2019	Beban Penyusutan Januari 2020	Akum Penyusutan s/d Januari 2020
1	Kompor 3 unit	Rp 1.600,000	Oktober 2018	4	Rp 500,000	Rp 33,333	Rp 533,333
2	Kompor Model Cor 2 Unit	Rp 1,500,000	Oktober 2018	5	Rp 375,000	Rp 25,000	Rp 400,000
3	Mesin Kopi 1 Unit	Rp 1,800,000	Oktober 2018	5	Rp 450,000	Rp 30,000	Rp 480,000
4	Mesin Press Gelas 1 Unit	Rp 800,000	Oktober 2018	5	Rp 200,000	Rp 13,333	Rp 213,333
	Jumlah	Rp 5,700,000			Rp 1,525,000	Rp 101,667	Rp 1,626,667

Sumber : Diolah Peneliti 2020

11. GEDUNG

Tabel 4.14 Gedung Prapen Kopi

No	Aktiva Tetap Gedung	harga perolehan	waktu perolehan	Umur Ekonomis	Akum Penyusutan s/d Desember 2019	Beban Penyusutan Januari 2020	Akum Penyusutan s/d Januari 2020
1	Gedung	Rp 450,000,000	Oktober	10	Rp 28,125,000	Rp 1,875,000	Rp 30,000,000

Sumber : Diolah Peneliti 2020

12. UTANG DAGANG

Utang dagang yang dimiliki Prapen kopi terdiri dari :

1. Utang ke Koperasi diketahui saldo awal sebesar Rp.5.373.500, Lalu melakukan pinjaman tunai kembali untuk kegiatan operasional entitas pada tanggal 5 januari 2020 sebesar Rp. 11.000.000. Maka utang ke koperasi jumlahnya sebesar Rp. 13,413,500.
2. Utang ke supplier dimsum dan frozen food diketahui saldo awal sebesar Rp. 14.214.500, Lalu melakukan pembayaran pada bulan Januari totalnya Rp. 12.184.800. Maka utang ke supplier dimsum sisanya sebesar Rp. 2,655,200.

Maka Utang entitas terdiri dari :

Koperasi	Rp. 13,413,500
Suplier Dimsum	Rp. 2,655,200
Jumlah Utang Dagang	<u>Rp. 16,068,700</u>

13. MODAL

Modal pemilik sebesar Rp. 518,744,058. Yang terdiri dari :

Modal Awal	Rp 518,537,276
Saldo Laba	Rp 206,782
Modal Akhir	Rp 518,744,058

14. PENDAPATAN PENJUALAN

Pendapatan dari penjualan dagang secara tunai selama bulan Januari 2020 sebesar Rp. 85,922,850.

15. HARGA POKOK PENJUALAN

Harga Pokok Penjualan		
Persediaan Awal		Rp 24,805,000
Pembelian	Rp 36,105,370	
Beban Angkut Pembelian	Rp -	
Retur Pembelian	Rp -	

Pembelian Bersih	Rp	36,105,370
Persediaan tersedia untuk dijual	Rp	60,910,370
Persediaan Akhir	Rp	(8,386,850)
Harga Pokok Penjualan	Rp	52,523,520

16. BEBAN USAHA

Beban usaha sebesar Rp. 33,999,248 terdiri dari :

Beban Listrik	Rp	3,866,174
Beban Pemeliharaan Gedung	Rp	1,401,500
Beban Transportasi	Rp	230,000
Beban Upah Karyawan	Rp	2,780,000
Beban Gaji Karyawan	Rp	16,400,000
Beban Entertaimen	Rp	811,500
Beban Telepon	Rp	222,000
Beban Sewa	Rp	1,632,333
Beban Perlengkapan	Rp	2,786,100
Beban Perlengkapan Kantor	Rp	118,540
Beban Penyusutan Peralatan Kantor	Rp	210,433
Beban Penyusutan Peralatan Dapur	Rp	101,667
Beban Penyusutan Gedung	Rp	1,875,000
Beban WIFI	Rp	264,000
Beban Pajak	Rp	1,300,000
Jumlah Beban Usaha	Rp	33,999,248

17. BEBAN LAIN-LAIN

Beban lain-lain sebesar Rp 1,583,800 terdiri atas :

Bayar Parkir	Rp	140,500
Kantong Belanja	Rp	700
Beli TLR/NG,SB MIDI	Rp	46,100
Beli Pakan burung	Rp	20,000
Beli obat-obatan	Rp	125,500
Tabungan dan donatur	Rp	300,000
Bayar fee reservasi	Rp	301,000
Bayar iuran Kampung	Rp	150,000
Admin ovo	Rp	100,000
Admin gopay	Rp	100,000
Admin Bank	Rp	300,000
Jumlah	Rp	1,583,800

Sumber : Diolah Peneliti 2020

Penyusunan laporan keuangan tersebut menghasilkan tiga laporan keuangan berdasarkan SAK EMKM yaitu :

1. Laporan Laba Rugi

Laporan laba rugi Prapen Kopi menyajikan pendapatan, beban usaha dan rugi usaha. Pendapatan dari penjualan tunai Prapen kopi sebesar Rp. 85.922.850, Beban usaha sebesar Rp 33,999,248, dan Beban lain-lain sebesar Rp. 1,583,800, sehingga Prapen Kopi laba sebesar Rp. 206,782.

2. Laporan Posisi Keuangan

Laporan Neraca atau laporan posisi keuangan Prapen Kopi menyajikan Harta (aset), Utang (liabilitas) dan Modal (ekuitas) Pemilik. Harta sebesar Rp. 534,812,759, Utang sebesar Rp. 16,068,700, dan Modal pemilik sebesar Rp. 518,744,058.

3. Catatan Atas Laporan Keuangan.

Catatan atas laporan keuangan (CALK) Prapen Kopi menyajikan, hal umum berkaitan dengan kriteria sebagai entitas mikro,kecil menengah, dan penerapan ikhtisar kebijakan akuntansi dan mengenai rincian akun-akun, seperti kas, piutang, perlengkapan, peralatan, gedung, utang dan modal, serta pendapatan dan beban-beban entitas.

D. Proposisi

1. Jika Prapen Kopi melakukan pencatatan dan penyusunan laporan keuangan berdasarkan SAK EMKM, maka Prapen Kopi telah menyadari betapa pentingnya entitas melakukan pencatatan dan penyusunan laporan keuangan berdasar SAK EMKM.
2. Jika Prapen Kopi tetap tidak menerapkan pencatatan dan penyusunan laporan keuangan berdasarkan SAK EMKM, maka Prapen Kopi hanya akan menghasilkan laporan yang kurang lengkap, kurang tepat, tidak dapat dibandingkan dan kurang memberikan informasi yang relevan bagi *stakeholder*.

