



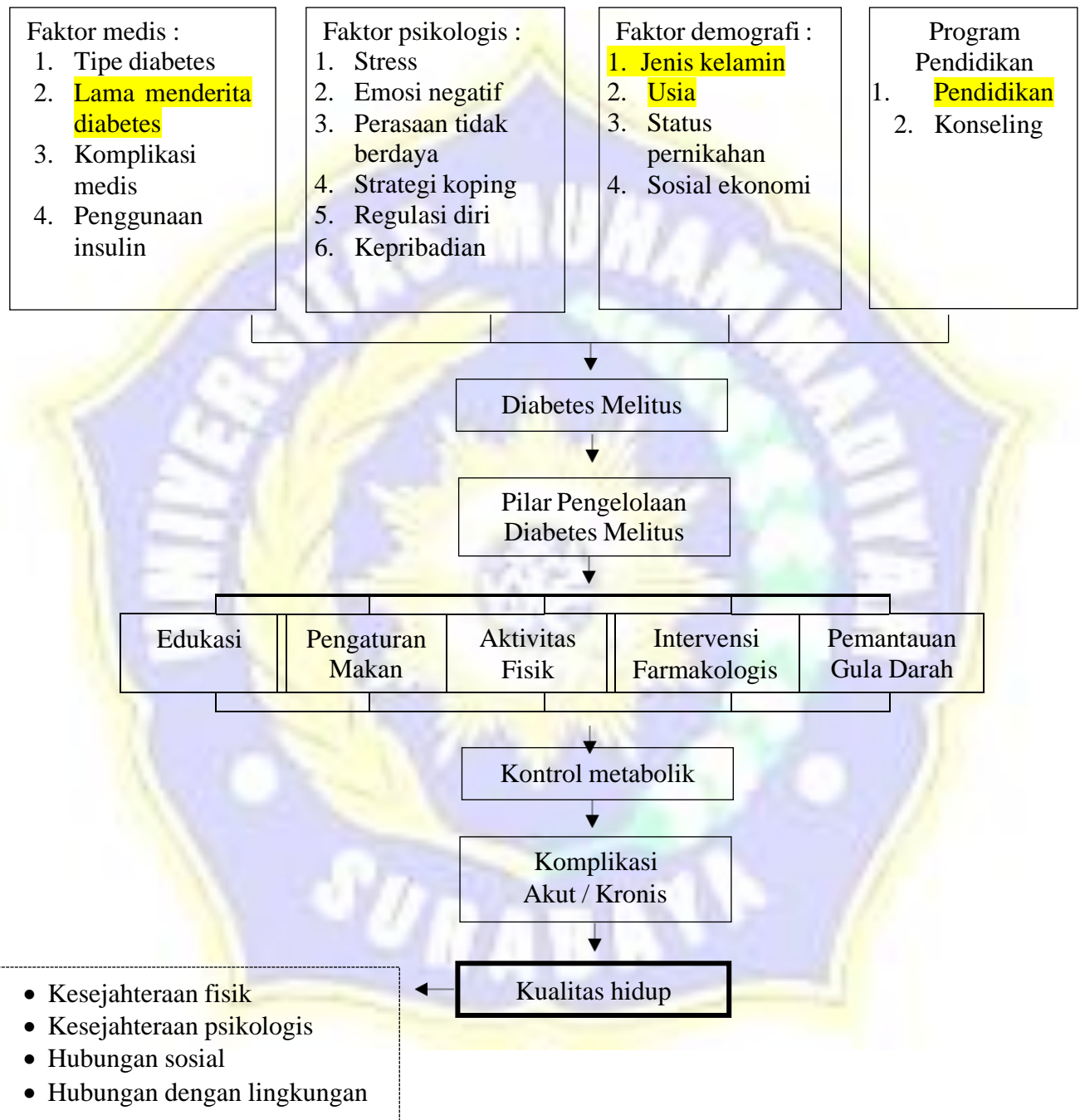
### **BAB III**

# **KERANGKA KONSEPTUAL DAN HIPOTESIS PENELITIAN**




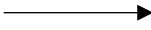
## BAB III

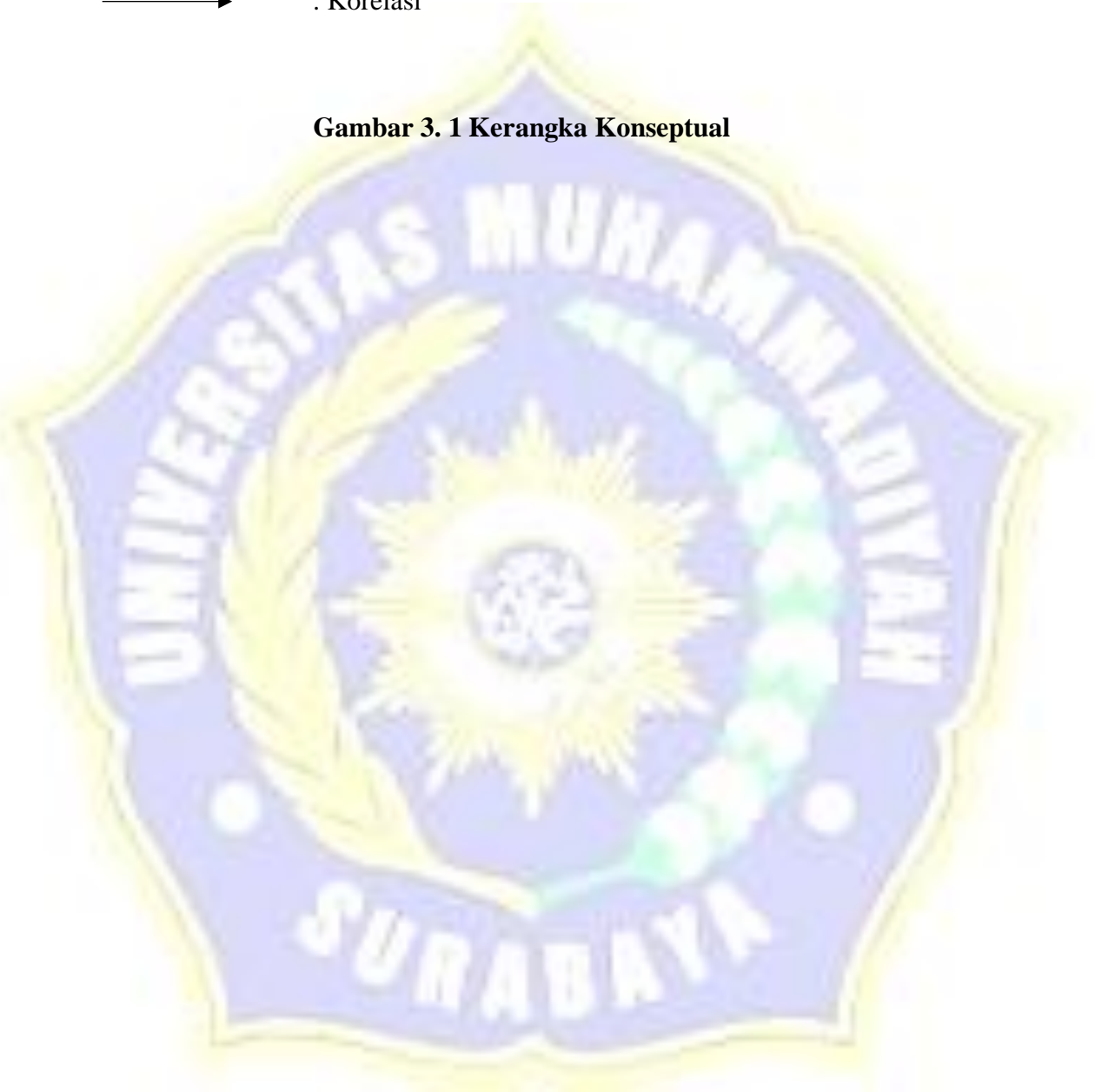
### KERANGKA KONSEPTUAL DAN HIPOTESIS PENELITIAN

#### 3.1 Kerangka Konseptual



**Keterangan :**

-  : Variabel Independent
-  : Variabel Dependent
-  : Variabel yang tidak diteliti
-  : Korelasi

**Gambar 3. 1 Kerangka Konseptual**

### 3.2 Penjelasan Kerangka Konseptual

Menurut penelitian terdapat faktor-faktor yang mempengaruhi kualitas hidup yaitu dibagi menjadi empat bagian besar. Pertama yaitu faktor medis yang terdiri dari tipe dan lama menderita diabetes, tingkat kadar gula darah, komplikasi penyakit, dan penggunaan insulin. Kedua faktor psikologis yang terdiri dari stress, emosi, perasaan tidak berdaya, strategi koping, regulasi diri dan kepribadian seperti efikasi dan optimisme. Ketiga yakni faktor demografi yang terdiri dari jenis kelamin, usia, status pendidikan, sosial ekonomi dan perkawinan. Keempat yakni program pendidikan dan konseling. Keempat faktor ini hanya 4 poin yang akan diteliti oleh peneliti yakni usia, jenis kelamin, pendidikan dan lama menderita diabetes. Dimana penyakit diabetes melitus ini sendiri merupakan penyakit yang bersifat jangka panjang mengikuti usia pasien. Karena keadaan ini pasien dituntut untuk menerapkan lima pilar pengelolaan diabetes melitus yakni edukasi, pengaturan makan, aktivitas fisik, intervensi farmakologis dan pemantauan gula darah. Hal ini untuk mengelola dan mengendalikan diabetes melitusnya dalam jangka waktu yang lama dan berlangsung terus menerus sepanjang hidup pasien selain itu dilakukan untuk mengoptimalkan kontrol dari metabolik yang ada di dalam tubuh, agar dapat mencegah komplikasi akut maupun kronis untuk dapat mengoptimalkan kualitas hidup pada pasien diabetes melitus tipe 2. kualitas hidup sendiri ialah persepsi individual terhadap posisinya dalam kehidupan yang berkaitan dengan konteks sistem nilai dan budaya dimana mereka tinggal dan dalam berhubungan dengan tujuan, penghargaan, norma – norma dan kepedulian. Kualitas hidup meliputi 4 Aspek yaitu Kesejahteraan fisik , Kesejahteraan psikologis , Hubungan sosial,

Hubungan dengan lingkungan dan 8 domain yaitu *physical function* (PF), *bodily pain* (BP), *general health perception* (GH), *vitality* (VT), *social functioning* (SF), *role emotion* (RE), dan *mental health* (MH)

### 3.3 Hipotesis Penelitian

- H1 : Faktor usia mempengaruhi kualitas hidup pasien diabetes melitus tipe 2 di Rumah Sakit Siti Khodijah Sepanjang Sidoarjo.
- H2 : Faktor jenis kelamin mempengaruhi kualitas hidup pasien diabetes melitus tipe 2 di Rumah Sakit Siti Khodijah Sepanjang Sidoarjo.
- H3 : Faktor pendidikan mempengaruhi kualitas hidup pasien diabetes melitus tipe 2 di Rumah Sakit Siti Khodijah Sepanjang Sidoarjo.
- H4 : Faktor lama menderita mempengaruhi kualitas hidup pasien diabetes melitus tipe 2 di Rumah Sakit Siti Khodijah Sepanjang Sidoarjo.