

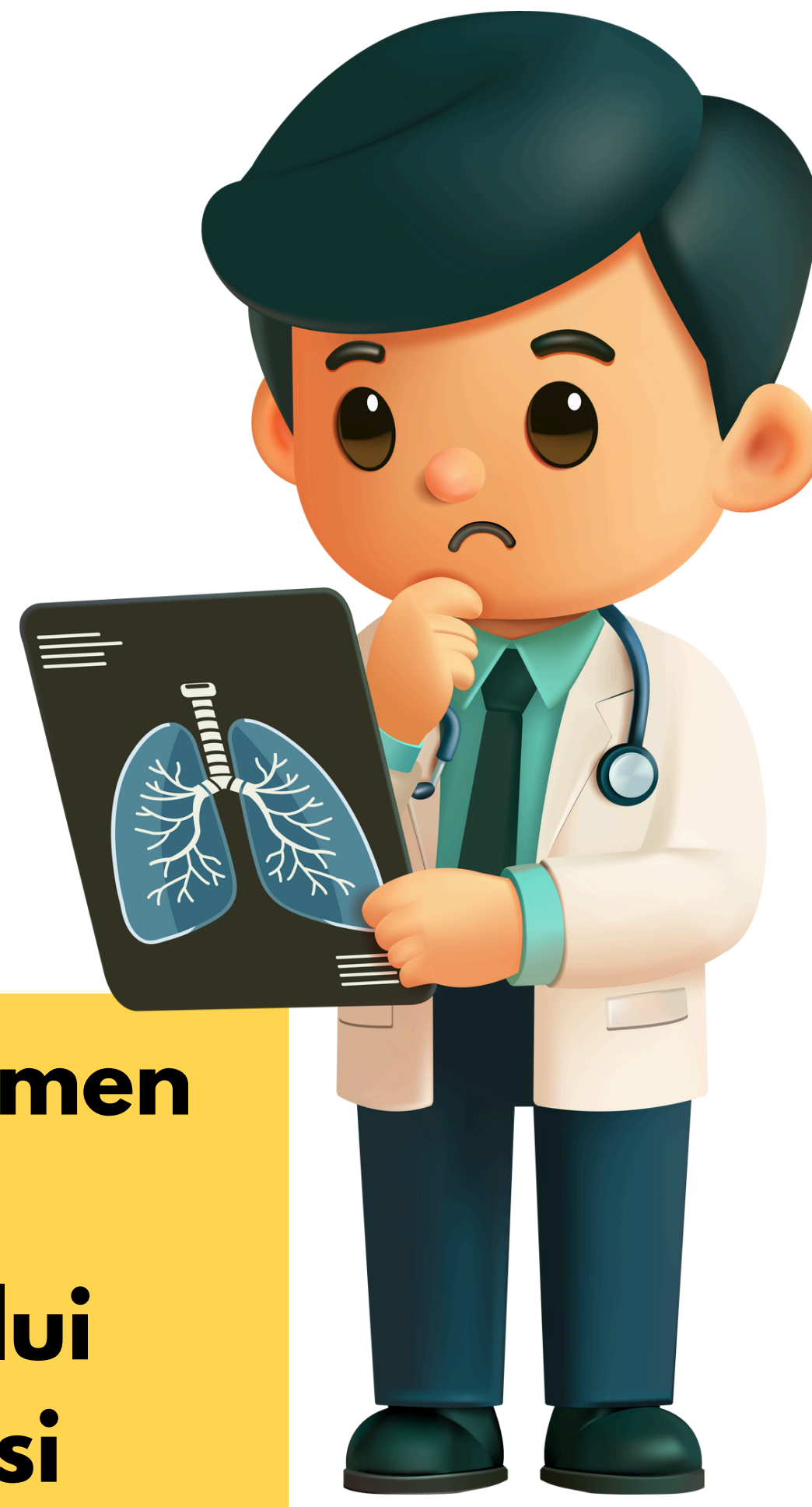
# PENERAPAN SPIRITUAL CARE BERBASIS PSIKOEDUKASI DENGAN VIRTUAL REALITY PADA PASIEN KANKER

## Latar Belakang

- Status kesehatan menurun progresif akibat perkembangan penyakit
- Efek samping pengobatan yang tidak tepat.
- Masalah psikologis seperti kecemasan, depresi
- Kurangnya interaksi dan dukungan

## Solusi

Penyuluhan dan pelatihan manajemen perawatan pasca kemoterapi  
Pendampingan dan konsling melalui spiritual care Berbasis psikoedukasi dengan VR



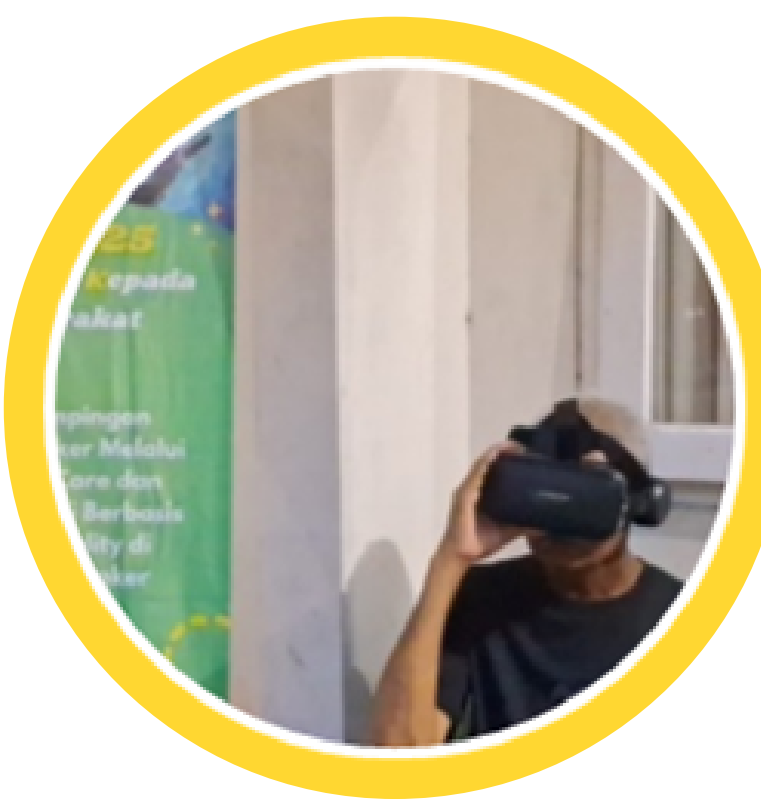
## Metode



## Kegiatan



Pendampingan dan pelatihan melalui spiritual care



Sosialisasi Penggunaan VR



Penyuluhan manajemen perawatan pasca kemo



Pendampingan psikososial

## Media



## Penerapan teknologi

- 1** Teknologi yang digunakan dalam kegiatan pengabdian kepada masyarakat ini, yaitu VR (virtual reality)
- 2** VR memberikan pengalaman imersif dan waktu fleksible bagi Pasien
- 3** VR-Spiritual care digunakan sebagai media edukasi dan pendampingan pada Pasien kanker, dengan spiritual care, psikoedukasi dan perawatan pasca kemoterapi



## Luaran yang dicapai

Dari 32 peserta, setelah diberikan pendampingan dan pelatihan, yang semula hanya 19% peserta mampu melakukan perawatan secara mandiri naik menjadi 87%  
Sebelum pendampingan 26% peserta mampu menerapkan teknik relaksasi dan adaptasi psikologis naik menjadi 94%

Publikasi jurnal sinta 3 :  
<https://journal.uni-lak.ac.id/index.php/dinamisia/authorDashboard/submission/29627>

Publikasi Vidio pelaksanaan :  
<https://youtu.be/lptgyNrua0M>

Publikasi Media masa elektronik :  
<https://kumparan.com/fathiya-luthfil-yumni/pendampingan-spiritual-care-dengan-media-vr-pada-penderita-kanker-25mB4p9cMCq>

Perolehan HKI Poster Pengabdian

## Pendukung

1. Mitra Yayasan Kanker Indonesia
2. Didanai Oleh BIMA Kemendikbudristek
3. Disuport oleh UM Surabaya

## Tindak Lanjut

Melakukan pendampingan lanjutan pada pasien kanker bersama kader yang telah dilatih

## OUR TEAM



Kepada Direktorat Penelitian dan Pengabdian kepada Masyarakat, Direktorat Jenderal Riset dan Pengembangan, Kementerian Pendidikan Tinggi, Sains, dan Teknologi Republik Indonesia



Ummi Masrufah Maulidiyah, S.Psi., M.Psi  
708108908 (anggota)



Fathiya Luthfil Yumni, S.Kep., Ns., M.Kep  
715108601 (ketua)



Febriyanto Firman W, S.Ag., M.Sos  
725029202 (anggota)