



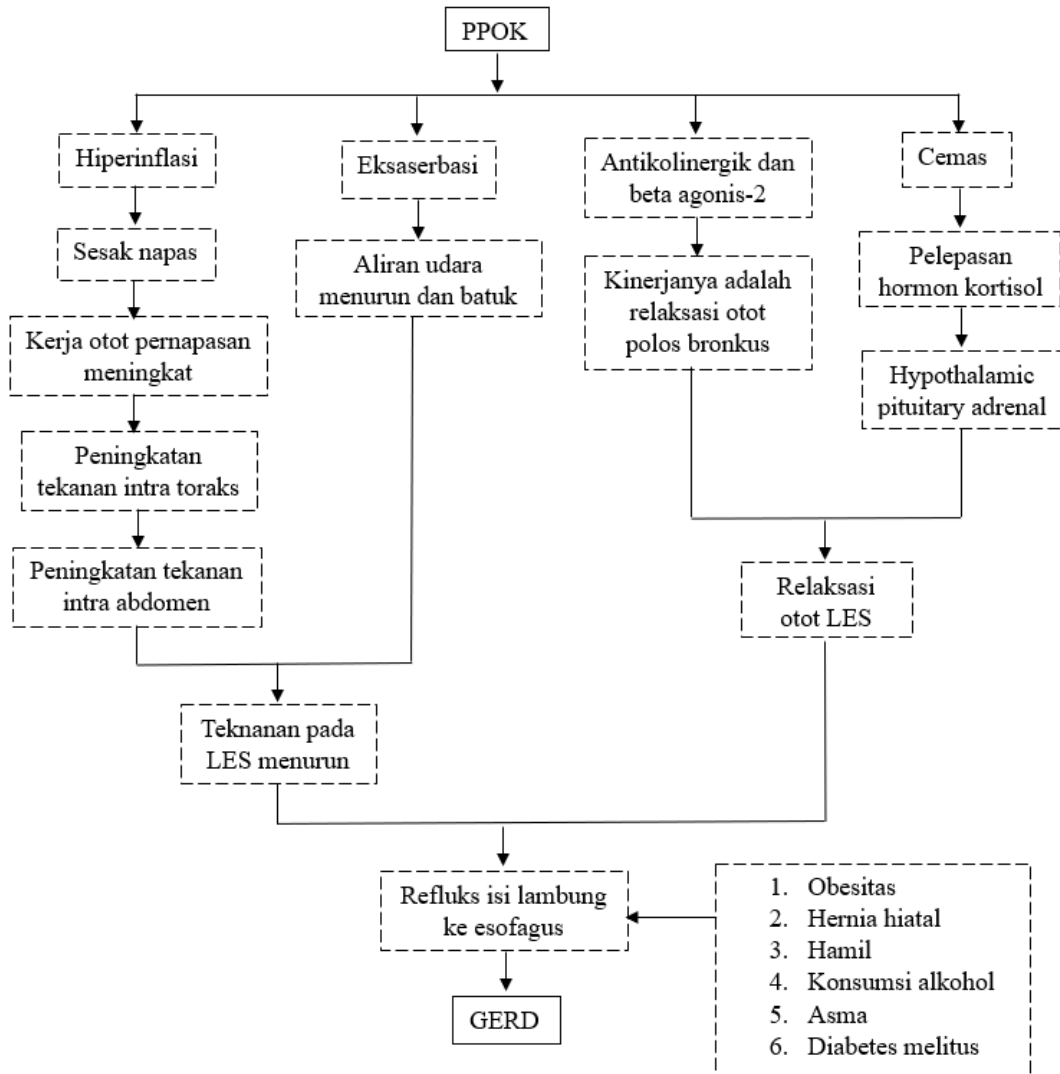
BAB III

KERANGKA KONSEPTUAL DAN HIPOTESIS PENELITIAN

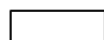
BAB III

KERANGKA KONSEPTUAL DAN HIPOTESIS PENELITIAN

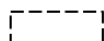
3.1 Kerangka Konseptual



Keterangan :



: Diteliti



: Tidak diteliti

Gambar 3.1 Kerangka Konseptual Penelitian

3.2 Penjelasan Kerangka Konseptual

Pada PPOK terjadi penurunan fungsi paru yang signifikan sehingga terjadi gejala sesak napas. Otot pernapasan akan bekerja lebih keras selama hiperinflasi untuk meningkatkan inspirasi (Liu *et al.*, 2024). Kerja otot pernapasan yang meningkat akan meningkatkan tekanan intra toraks. Ketika tekanan intra toraks meningkat, maka tekanan pada intra abdomen juga akan meningkat, sehingga tekanan LES menurun. Penurunan tekanan LES akan mengakibatkan refluks isi lambung ke esofagus, yang disebut GERD (Lee *et al.*, 2020).

Eksaserbasi PPOK dapat memicu terjadinya GERD. Ketika eksaserbasi, aliran udara menurun dan batuk. Gejala tersebut dapat membuat tekanan LES menurun. Penurunan tekanan LES akan mengakibatkan refluks asam ke esofagus (Zou *et al.*, 2022).

Obat anti kolinergik dan agonis beta-2 merupakan tatalaksana yang digunakan pasien PPOK untuk mengontrol gejala. Obat ini dapat bekerja dengan merelaksasikan otot polos bronkus dan meredakan bronkokonstriksi. Namun, obat tersebut dapat menyebabkan penurunan fungsi LES, sehingga terjadi refluks asam (Huang *et al.*, 2020).

Selain itu, pasien dengan PPOK kemungkinan besar mengalami kecemasan. Kecemasan ini dapat memicu terjadinya gejala refluks. Mekanisme cemas mampu menyebabkan GERD yaitu karena kondisi cemas dapat melemahkan LES, sehingga terjadi refluks asam (Chiu *et al.*, 2022).

Ada beberapa faktor lain yang dapat menyebabkan GERD. Faktor-faktor tersebut di antaranya yaitu obesitas, hamil, hernia hiatal, dan konsumsi alkohol

(PGI, 2022). Selain itu, asma dan gastroparesis yang merupakan komplikasi dari diabetes melitus juga dapat menjadi faktor penyebab terjadinya GERD.

3.3 Hipotesis Penelitian

H0: Tidak ada hubungan antara penderita PPOK berdasarkan skema penilaian ABE dengan kejadian GERD berdasarkan kuesioner GerdQ di RSUD Haji Provinsi Jawa Timur

H1: Ada hubungan antara penderita PPOK berdasarkan skema penilaian ABE dengan kejadian GERD berdasarkan kuesioner GerdQ di RSUD Haji Provinsi Jawa Timur

