

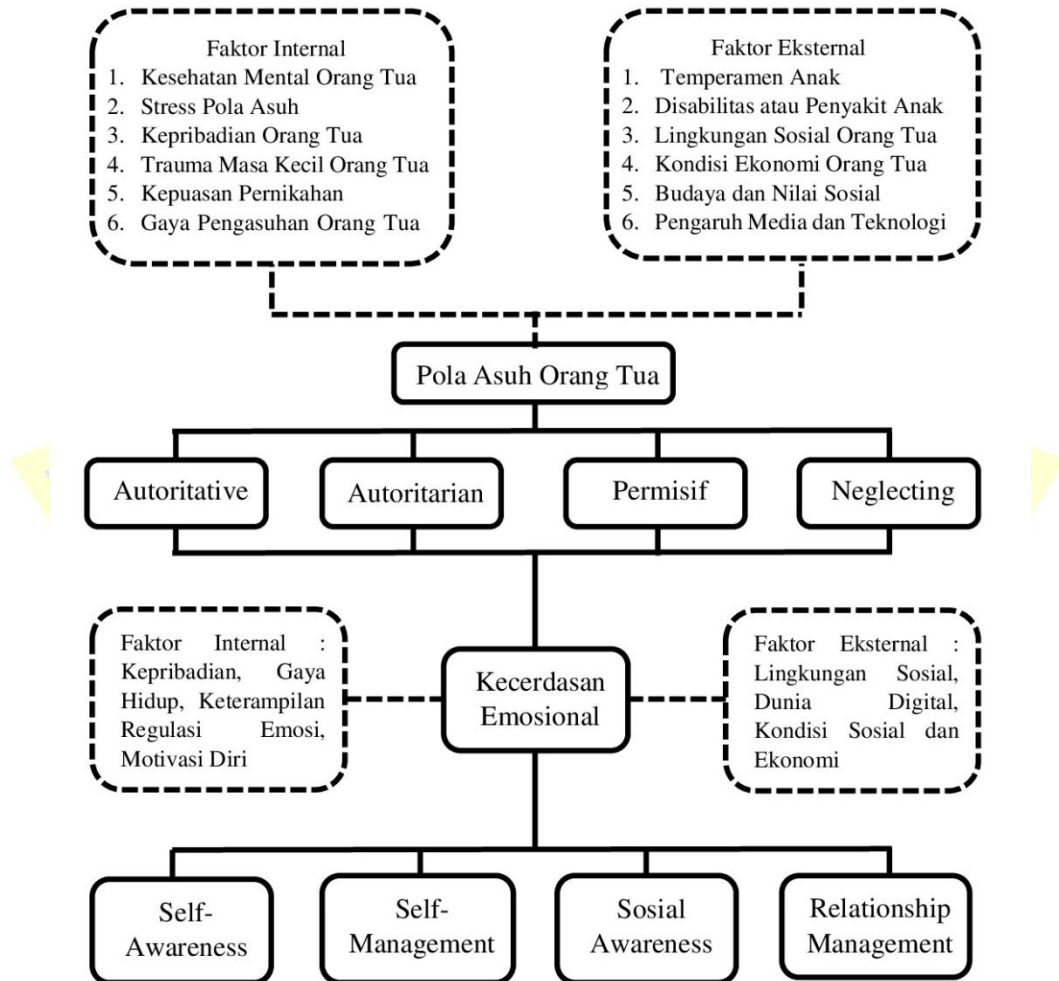


**BAB III**  
**KERANGKA KONSEPTUAL DAN**  
**HIPOTESIS PENELITIAN**

## BAB III

### KERANGKA KONSEPTUAL DAN HIPOTESIS PENELITIAN

#### 3.1 Kerangka Konseptual



Gambar 3.1 Kerangka Konseptual

#### 3.2 Penjelasan Kerangka Konseptual

Salah satu faktor yang berperan dalam kecerdasan emosional anak pra-remaja yaitu pola asuh orang tua. Pola asuh orang tua dipengaruhi oleh berbagai faktor, termasuk faktor internal dan faktor eksternal. Faktor internal adalah faktor yang terdapat dalam diri orang tua sendiri. Faktor internal tersebut seperti kesehatan

mental orang tua, stress pola asuh, kepribadian orang tua, trauma masa kecil orang tua, kepuasan pernikahan, dan pola asuh orang tua yang diturunkan dari generasi sebelumnya (Vafaenejad *et al.* 2018).

Sedangkan, faktor eksternal merupakan faktor yang bukan bagian dari orang tua itu sendiri. Beberapa faktor eksternal yaitu seperti kondisi tempramental anak, penyakit anak, lingkungan dan sosial orang tua, kondisi ekonomi orang tua, budaya dan nilai sosial dan pengaruh media serta teknologi (Vafaenejad *et al.* 2018). Dari faktor-faktor tersebut, orang tua akan memiliki pola asuh masing-masing untuk anak. Menurut Boumrind (1966) konsep pola asuh dibagi menjadi *authoritative*, *authoritarian*, *permissive* dan disempurnakan oleh Maccoby & Martin (1983) menjadi *authoritative*, *authoritarian*, *permissive* dan *neglecting* (Fadlillah & Fauziah 2022).

Konsep pola asuh di atas merupakan salah satu faktor yang berpengaruh pada kecerdasan emosional anak pra-remaja. Sehingga dapat mempengaruhi *self-awareness* (kesadaran diri), *self-management* (manajemen diri), *sosial-awareness* (kesadaran sosial), dan *relationship-management* (manajemen hubungan) (Fadlillah & Fauziah 2022), (Lelo & Natalia Liutani 2023), (Metwaly 2021). Selain faktor pola asuh, faktor internal seperti kepribadian anak, dan faktor eksternal seperti lingkungan sosial juga memiliki pengaruh terhadap kecerdasan emosional (Patel 2024).

### 3.3 Hipotesis Penelitian

H0 : Tidak ada hubungan antara pola asuh orang tua dengan kecerdasan emosional anak pra-remaja

H1 : Ada hubungan antara pola asuh orang tua dengan kecerdasan emosional anak pra-remaja.

